

Tabulka místností 1.NP		
Č.	Název místnosti	Plocha (m2)
1.01	VSTUPNÍ HALA	5,55
1.02	CHODBA	14,82
1.04	OBÝVACÍ POKOJ	38,80
1.05	JÍDELNA	17,54
1.06	KUCHYŇE	17,32
1.07	SPIŽ / PRADELNA	2,88
1.08	POKOJ 1	10,64
1.09	KOUPELNA 1	3,90
1.10	WC	2,31
1.11	TM	3,12
1.12	GARÁŽ	18,16
		135,04 m ²

LEGENDA SKLADEB KONSTRUKCÍ

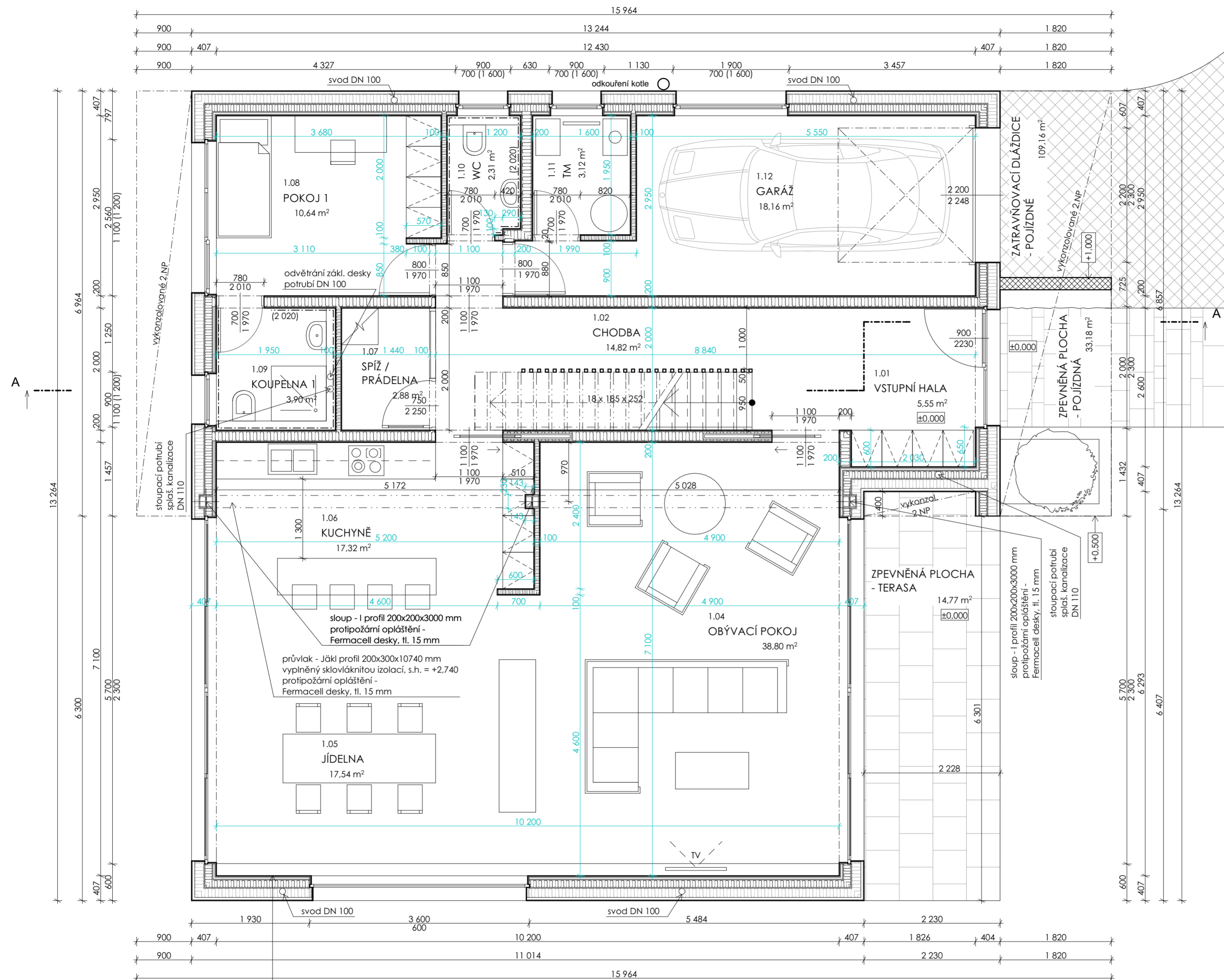
- obvodový plášť, tl. 407 mm
 - minerální izolace, tl. 150 mm
 - nosné C profily, tl. 120 mm + skloláknitá izolace cca 120 mm
- vnitřní nosná stěna, tl. 200 mm
 - nosné C profily, tl. 150 mm + skloláknitá izolace cca 150 mm
- vnitřní nenosná stěna, tl. 100 mm
 - nosné C profily, tl. 75 mm + skloláknitá izolace cca 75 mm
- vnější nenosná stěna, tl. 200 mm
 - ztracené bednění ŽB 25, 200x250x500 mm

LEGENDA POVRCHŮ

- zpevněná plocha - terasa
- zpevněná plocha - pojízdná
- střešní terasa - lamely
- střešní krytina - PVC
- zatravnovací dlaždice - pojízdné

POZNÁMKY

- veškeré svíslé nosné i nenosné konstrukce musí splňovat akustické požadavky na dané typy místností, pokud nejsou v PD stanoveny hodnoty vyšší
- veškeré svíslé nosné i nenosné konstrukce musí splňovat minimální požární odolnost udanou v projektu PO
- veškeré prostupy přes požární dělící konstrukce budou utěsněny požárními ucpávkami nebo požárními manžetami s požadovanou požární odolností
- prostupy jednotlivých profesí (ZTI, UT, elektro...) musí být zkoordinovány a provedeny v souladu s jednotlivými PD profesí
- svíslé vedení instalačního potrubí (pokud není v šachtách) je provedeno dodatečně prováděnými drážkami ve stěně, pokud není v dokumentaci ZTI uvedeno jinak, veškeré rozvody vnitřního vodovodu a kanalizace budou provedeny v instalačních předstěnách a v podlahách
- veškeré příčky bez rozdílu materiálu jsou vždy navrženy na celou výšku podlaží mezi stropní konstrukce
- před zahájením prací na terénních úpravách včetně komunikací a zpevněných ploch je nutné, aby byly v terénu vytyčeny jednotlivé inženýrské sítě, aby nedošlo k jejich poškození
- kontaktní zateplovací systém ETICS bude proveden v oblasti výplně otvorů tak, že bude přetažen o 40mm na rám dané výplně otvorů (vstupní dvěře, okna, francouzská okna)
- všechny rozměry je nutné před výrobou ověřit na stavbě
- veškeré rozměry musí být před realizací ověřeny a zkontrolovány s architektem a investorem
- před realizací stavby je nutné zpracovat prováděcí a výrobní dokumentaci včetně statického posouzení nosných prvků a posouzení detailů



- SKLADBA OBVODOVÉHO PLÁŠTĚ, tl. 407mm**
- obklad Cetris®, tl. 12 mm
 - větraná mezera - pozinkovaný rošt, tl. 40 mm
 - difúzní fólie
 - tepelná minerální izolace, tl. 150 mm
 - ztužující opláštění - OSB desky, tl. 15 mm
 - nosné pozinkované tenkostěnné C profily, tl. 120 mm + tepelná skloláknitá izolace, tl. cca 120 mm
 - parozábrana
 - protipožární opláštění - Fermacell desky, tl. 15 mm
 - předstěna - pozinkovaný rošt, tl. 30 mm
 - SDK desky, tl. 12,5 mm
 - SDK desky, tl. 12,5 mm (v místnostech s vyšší vlhkostí jsou impregnované)
 - nátěr

