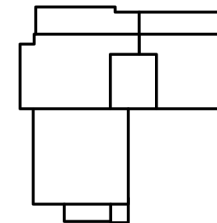
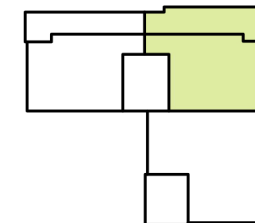


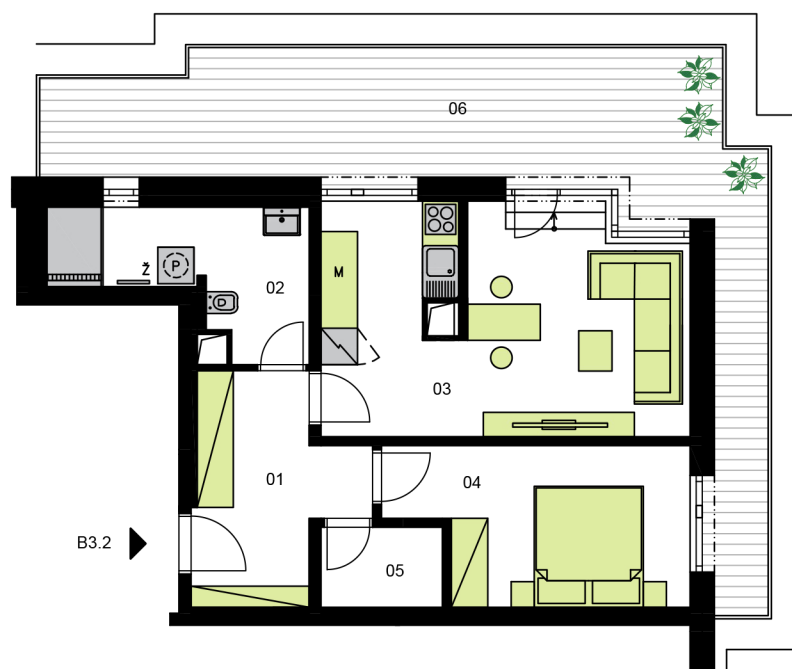
OBJ.A



OBJ.B



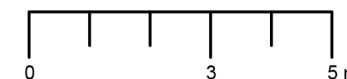
ULICE DUNOVSKÉHO



BYT 2+kk / 3.NP

B3.2

Č.	MÍSTNOST	PLOCHA
01	PŘEDSÍŇ	8,66 m ²
02	KOUPELNA	7,59 m ²
03	OBÝVACÍ POKOJ S KUCHYŇSKÝM KOUTEM	21,99 m ²
04	LOŽNICE	12,00 m ²
05	ŠATNA	2,64 m ²
UŽITNÁ PLOCHA BYTU (BEZ BALKÓNU)		52,88 m ²
PODLAHOVÁ PLOCHA BYTU (DLE NV č. 366/2013 Sb.)		58,26 m²
06	TERASA	30,68 m ²
PLOCHA CELKEM (VČETNĚ BALKÓNU)		88,94 m²



Půdorysy a plochy místností představují předpokládané řešení bytu dle studie projektu a budou dále upřesněny v souladu s projektovou dokumentací. Kuchyňská linka a nábytek není součástí dodávky bytu, veškeré zařízení je zobrazeno pouze pro názornost. Znázorněný nábytek definuje rozmístění elektroinstalace v jednotlivých místnostech