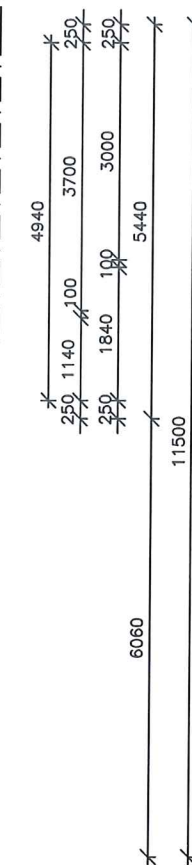
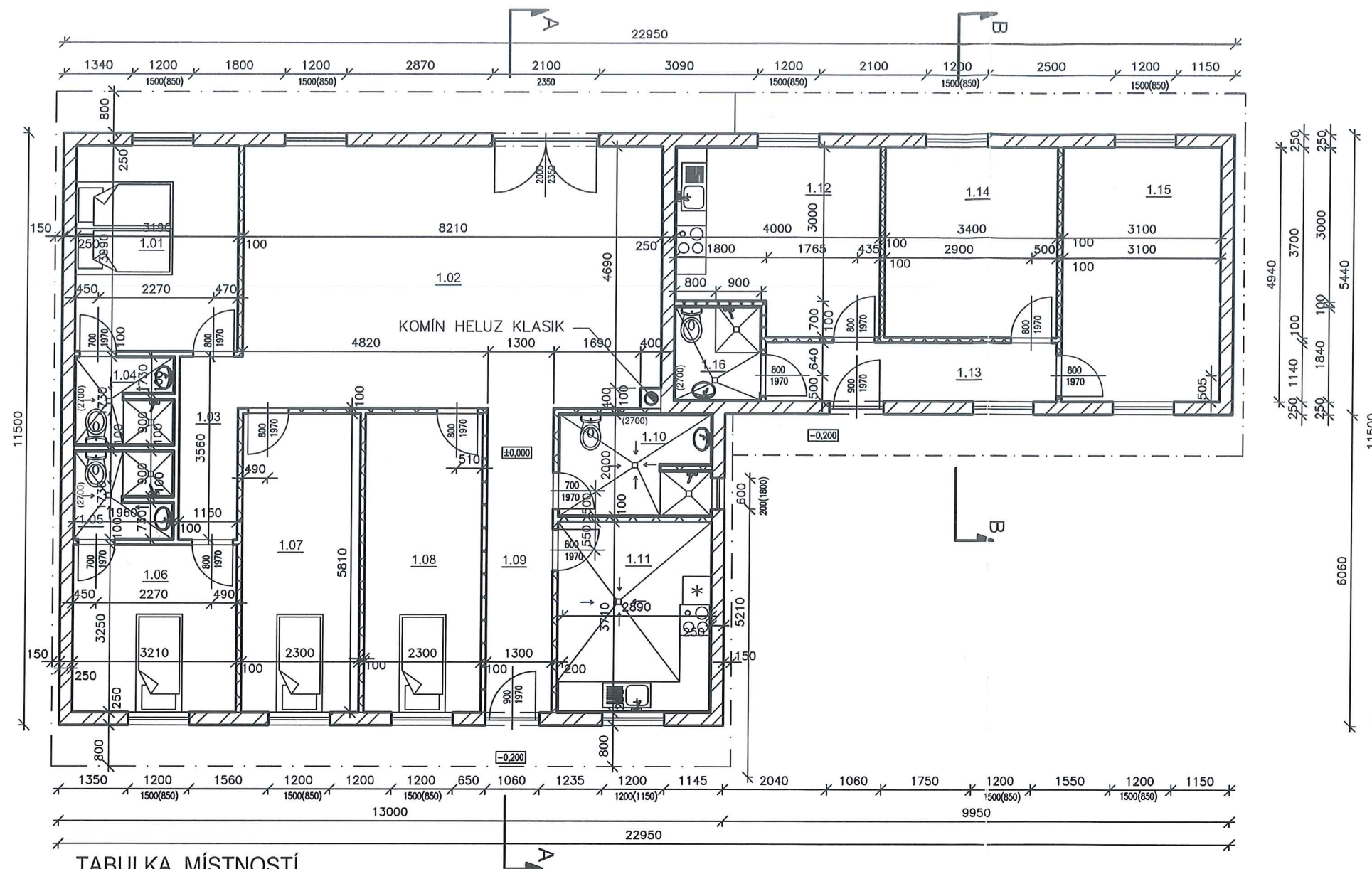


PŮDORYS 1.N.P.



Ověřeno odhorem územního plánování
a stavebního řádu Magistrátu města Teplice
pod spis. zn.: JP/101978/2015 Luk
ze dne 27.10.2015

Magistrát města
TEPLICE
415 95
č. 132

TABULKA MÍSTNOSTÍ

Ozn.	Místnost	Plocha	Podlaha	Stěny	Strop	Poznámka
1.01	POKOJ	12,75	plovoucí podlaha	VC omítka, malba	SDK podhled - PO	systémové obvod. lišty
1.02	OBÝVACÍ POKOJ	41,85	plovoucí podlaha	VC omítka, malba	SDK podhled - PO	systémové obvod. lišty
1.03	CHODBA	4,15	plovoucí podlaha	VC omítka, malba	SDK podhled - PO	systémové obvod. lišty
1.04	KOUPELNA + WC	3,40	keramická dlažba	keramický obklad v. 2,7	SDK podhled - PO	podtlakové nucené větrání
1.05	KOUPELNA + WC	3,40	keramická dlažba	keramický obklad v. 2,7	SDK podhled - PO	podtlakové nucené větrání
1.06	POKOJ	10,50	plovoucí podlaha	VC omítka, malba	SDK podhled - PO	systémové obvod. lišty
1.07	POKOJ	13,40	keramická dlažba	VC omítka, malba	SDK podhled - PO	systémové obvod. lišty
1.08	POKOJ	13,40	plovoucí podlaha	VC omítka, malba	SDK podhled - PO	systémové obvod. lišty
1.09	CHODBA	7,70	plovoucí podlaha	VC omítka, malba	SDK podhled - PO	systémové obvod. lišty
1.10	KOUPELNA + WC	6,00	keramická dlažba	keramický obklad v. 2,7	SDK podhled - PO	
1.11	KUCHYŇ	11,10	plovoucí podlaha	VC omítka, malba + keramický obklad u kuchyňské linky	SDK podhled - PO	systémové obvod. lišty
1.12	KUCHYŇ	20,00	plovoucí podlaha	VC omítka, malba + keramický obklad u kuchyňské linky	SDK podhled - PO	systémové obvod. lišty
1.13	CHODBA	5,40	plovoucí podlaha	VC omítka, malba	SDK podhled - PO	systémové obvod. lišty
1.14	POKOJ	12,58	plovoucí podlaha	VC omítka, malba	SDK podhled - PO	systémové obvod. lišty
1.15	POKOJ	10,30	plovoucí podlaha	VC omítka, malba	SDK podhled - PO	systémové obvod. lišty
1.16	KOUPELNA	3,40	keramická dlažba	keramický obklad v. 2,7	SDK podhled - PO	

LEGENDA MATERIÁLŮ:

- THERMOMUR 250 mm
- PŘÍČKY YTONG tl.100mm
- ZDIVO CPP NA MC

Zodp. projektant : Jaroslav Rubáš		R-PROJEKT Jaroslav Rubáš Projektová a inženýrská, rozpočtování staveb Teplická 637/43, Duchcov (0401643) ČKAIT 0401038 AT pozemní stavby mob. 777044367	
Vypracoval : Jaroslav Rubáš			
Akce : Novostavba rodinného domku - bungalov		Okres : Ústí nad Labem	Obec : Srbsice
Místo stavby : p.p.č. 181/155 k.ú.: Srbsice		Obsah: PŮDORYS I. NP	
Datum : 07/2015	Investor: Alkandari Fatema	Měřítko: 1:100	
Zák.čís.	B.0 H.67 ST 5, 25608 Salwa, Kuvajt	Výkres.č. Paré č.	
Stupeň: PROJEKT PRO STAVEBNÍ POVOLENÍ		D 1	