

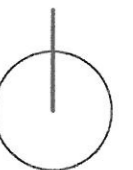


RODINNÝ DŮM č.1 - velikost 2+kk:

plocha parcely	544,3 m ²
zastavěná plocha domu	107,6 m ²
užitná plocha domu	83,1 m ²
zastavěná plocha terasy	38,7 m ²
zpevněná plocha, parkování	47,3 m ²
zastavěnost parcely	193,6 m ²
procentuálně	36%

RODINNÝ DŮM č.2, 3 - velikost 2+kk:

plocha parcely	952,3 m ²
zastavěná plocha domu	194,6 m ²
užitná plocha domu	á 76 m ²
zastavěná plocha park. stání	98,2 m ²
zastavěná plocha terasy	49,6 m ²
zpevněná plocha, chodníky	26,8 m ²
zastavěnost parcely	389, m ²
procentuálně	40%

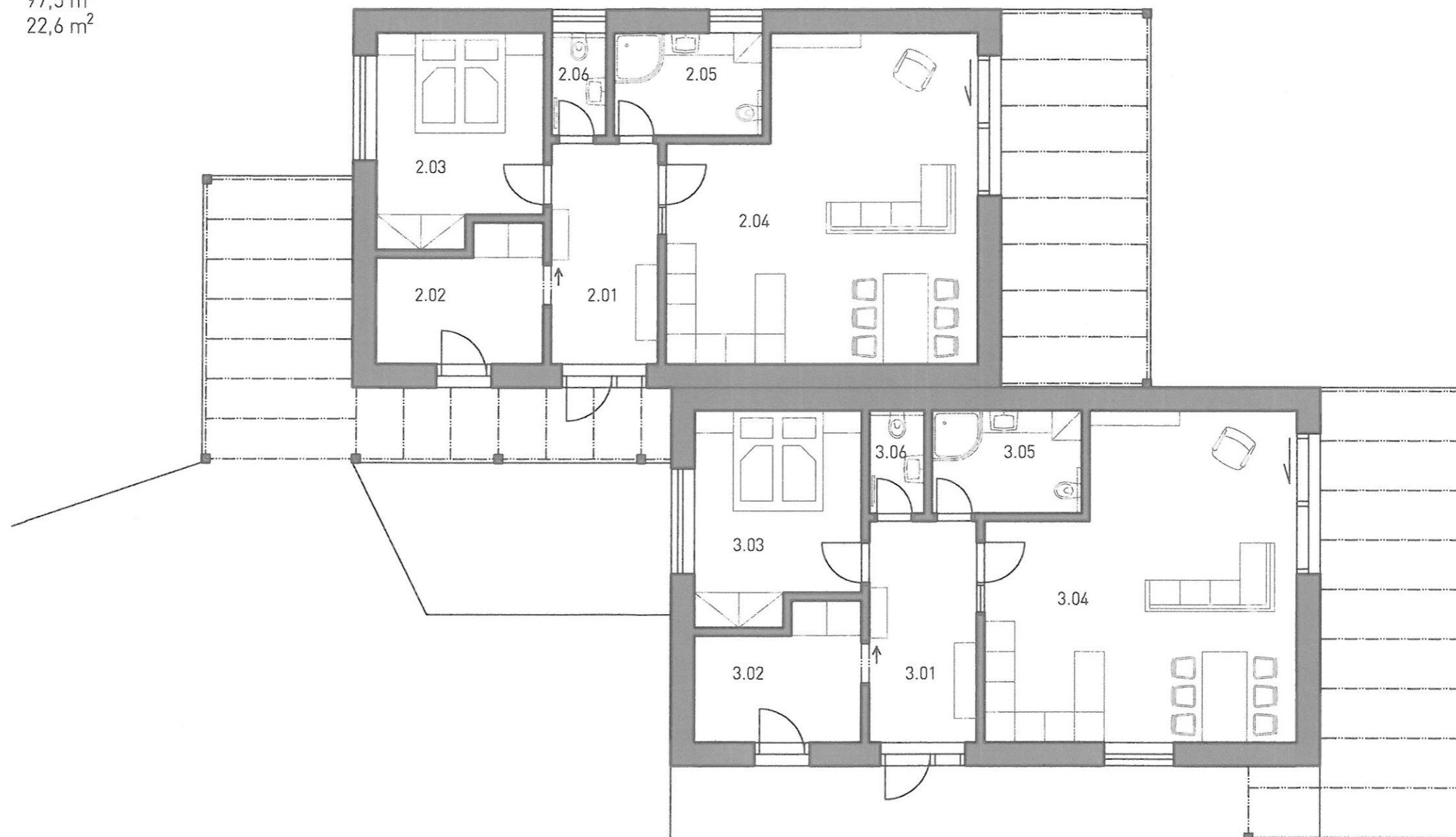


Tabulka místností - DŮM č.2:

č.	účel	plocha	podlaha
01	zádveří	9,5 m ²	vinylová podlaha
02	sklad + TM	8,1 m ²	keramická dlažba
03	ložnice	13,4 m ²	vinylová podlaha
04	obývací pokoj s kuchuní	36,6 m ²	vinylová podlaha
05	koupelna	6,2 m ²	keramická dlažba
06	wc	2,2 m ²	keramická dlažba

užitná plocha domu 76 m²

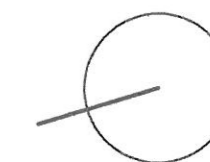
zastavěná plocha domu 97,5 m²
zastavěná plocha terasy 22,6 m²



Tabulka místností - DŮM č.3:

užitná plocha domu 76 m²

zastavěná plocha domu 97,5 m²
zastavěná plocha terasy 27,0 m²

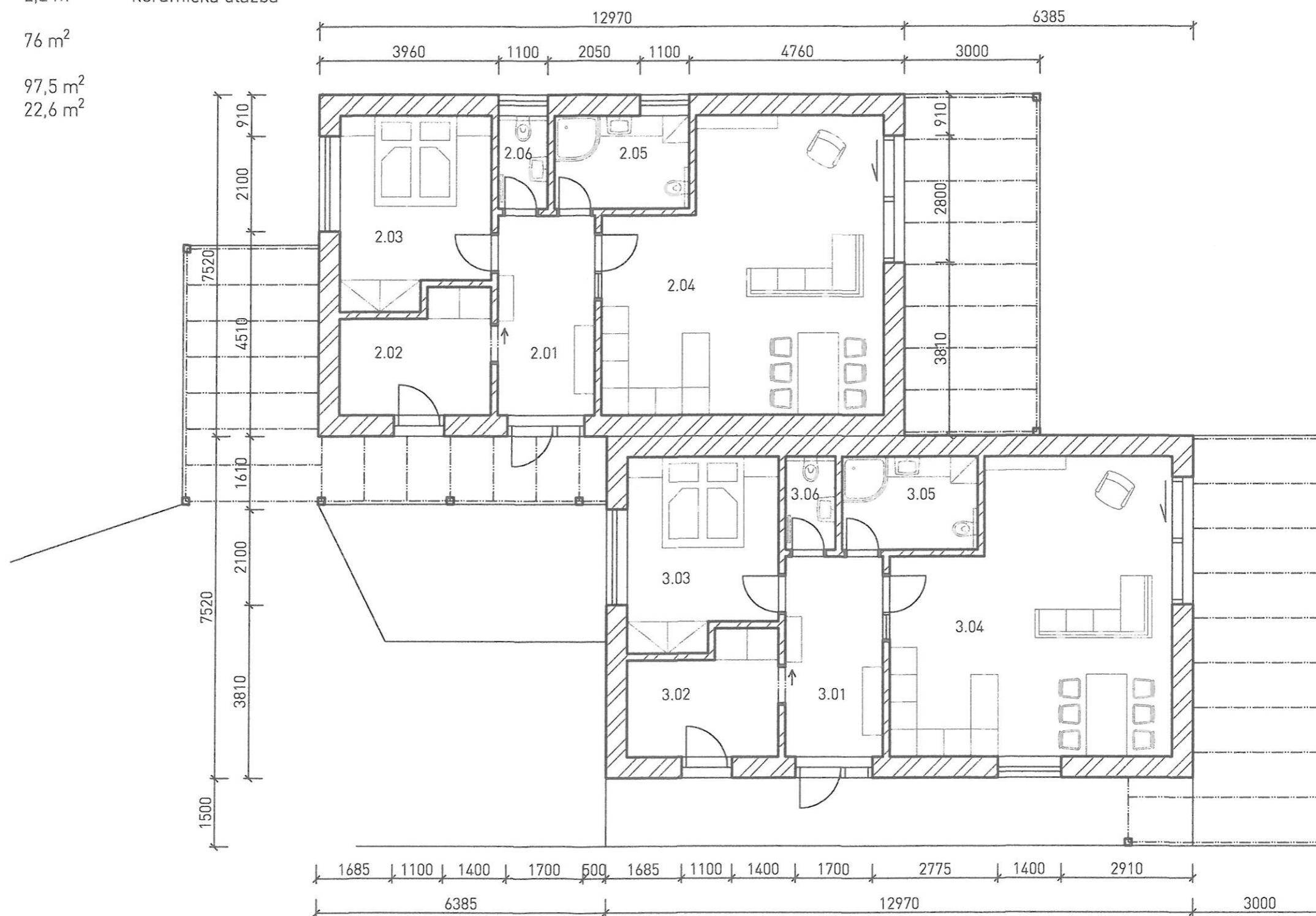


Tabulka místností - DŮM č.2:

č.	účel	plocha	podlaha
01	zádveří	9,5 m ²	vinylová podlaha
02	sklad + TM	8,1 m ²	keramická dlažba
03	ložnice	13,4 m ²	vinylová podlaha
04	obývací pokoj s kuchuní	36,6 m ²	vinylová podlaha
05	koupelna	6,2 m ²	keramická dlažba
06	wc	2,2 m ²	keramická dlažba

užitná plocha domu 76 m²

zastavěná plocha domu 97,5 m²
zastavěná plocha terasy 22,6 m²



Tabulka místností - DŮM č.3:

užitná plocha domu 76 m²

zastavěná plocha domu 97,5 m²
zastavěná plocha terasy 27,0 m²

