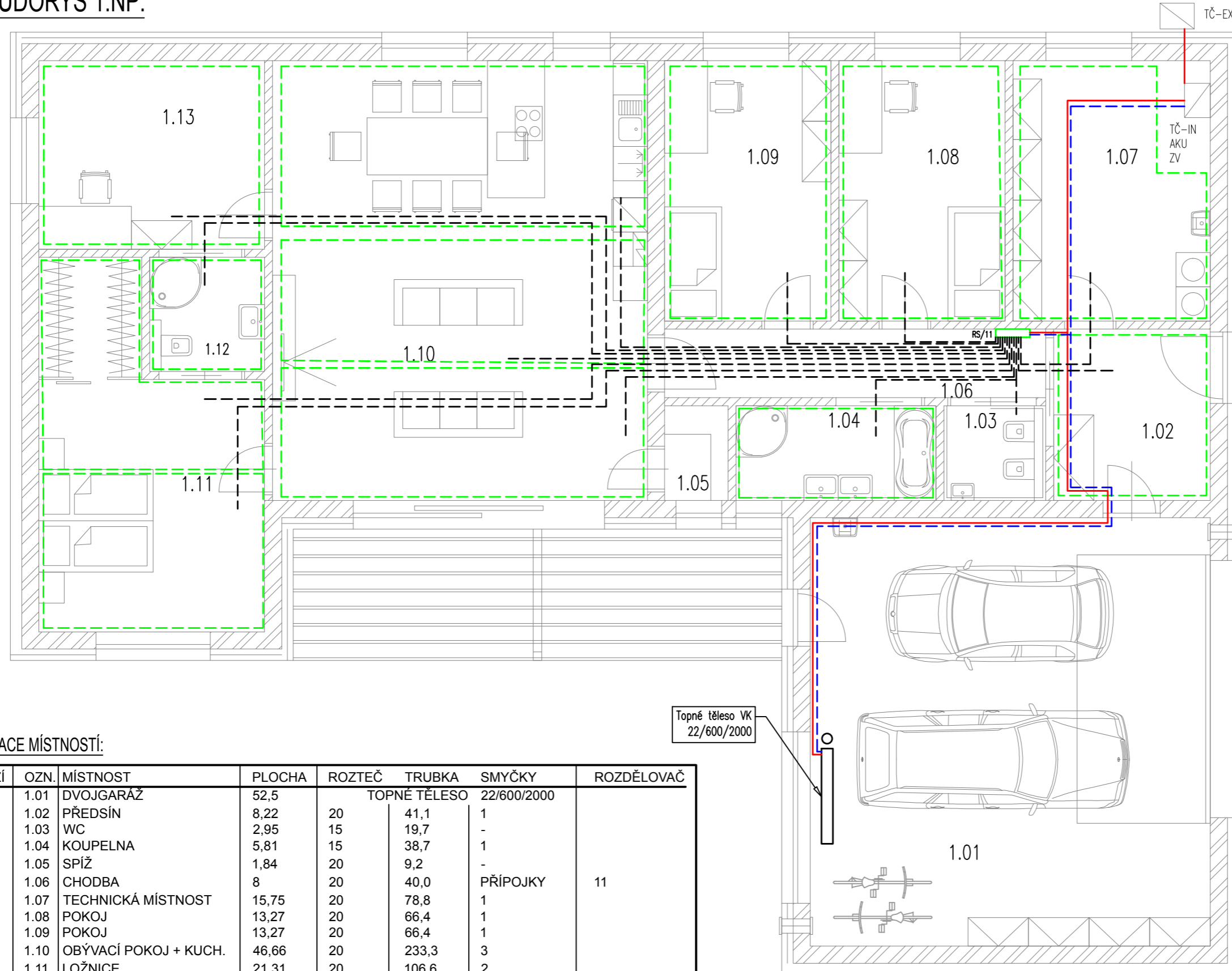


PŮDORYS 1.NP:





Legenda

TČ - TEPELNÉ ČERPADLO Vitocal 222-S, typ AWBT-M-E-AC 221.C08
 ZV - ZÁSOBNÍK TEPLÉ VODY INTEGROVANÝ V TČ
 R/S - ROZDĚLOVAČ PODLAHOVÉHO TOPENÍ
 TŽ - TOPNÝ ŽEBŘÍK
 AKU - AKUMULAČNÍ ZÁSOBNÍK

SPECIFIKACE MÍSTNOSTÍ:

PODLAŽÍ	OZN.	MÍSTNOST	PLOCHA	ROZTEČ	TRUBKA	SMYČKY	ROZDĚLOVAČ
1 NP	1.01	DVOJGARÁŽ	52,5	TOPNÉ TĚLESO		22/600/2000	11
	1.02	PŘEDSÍN	8,22	20	41,1	1	
	1.03	WC	2,95	15	19,7	-	
	1.04	KOUPELNA	5,81	15	38,7	1	
	1.05	SPIŽ	1,84	20	9,2	-	
	1.06	CHODBA	8	20	40,0	PŘÍPOJKY	
	1.07	TECHNICKÁ MÍSTNOST	15,75	20	78,8	1	
	1.08	POKOJ	13,27	20	66,4	1	
	1.09	POKOJ	13,27	20	66,4	1	
	1.10	OBÝVACÍ POKOJ + KUCH.	46,66	20	233,3	3	
	1.11	LOŽNICE	21,31	20	106,6	2	
	1.12	KOUPELNA	4,12	15	27,5	-	
	1.13	PPRACOVNA	13,04	20	65,2	1	

Topné těleso VK
22/600/2000

ZHOTOVITEL:  Hampejs projekty projektová činnost ve výstavbě www.hampejs-projekty.cz +420 736 788 835 info@hampejs-projekty.cz	OBJEDNATEL: MUDr. Robert Lízler MUDr. Michaela Lízlerová Ostružinová 2106, 252 28 Černošice
HIP: Ing. Ondřej Hampejs	STUPEŇ: DÚS+DOS
VYPRACOVAL: Marcel Murárik	DATUM: 2/2021
AUTORIZACE:	Č. PARÉ:
	
ZAKÁZKA: Novostavba RD a GARÁŽE p.p.č. 365/28, 265/25 a 367/6 v k.ú. Běhánky	
ČÁST PD: D.1.4b VYTÁPĚNÍ	
NÁZEV VÝKRESU: DISPOZICE TOPNÉ SOUSTAVY 1.NP	
REVIZE: -	MĚŘÍTKO: 1:75
	Č. VÝKRESU: D.1.4b.01