

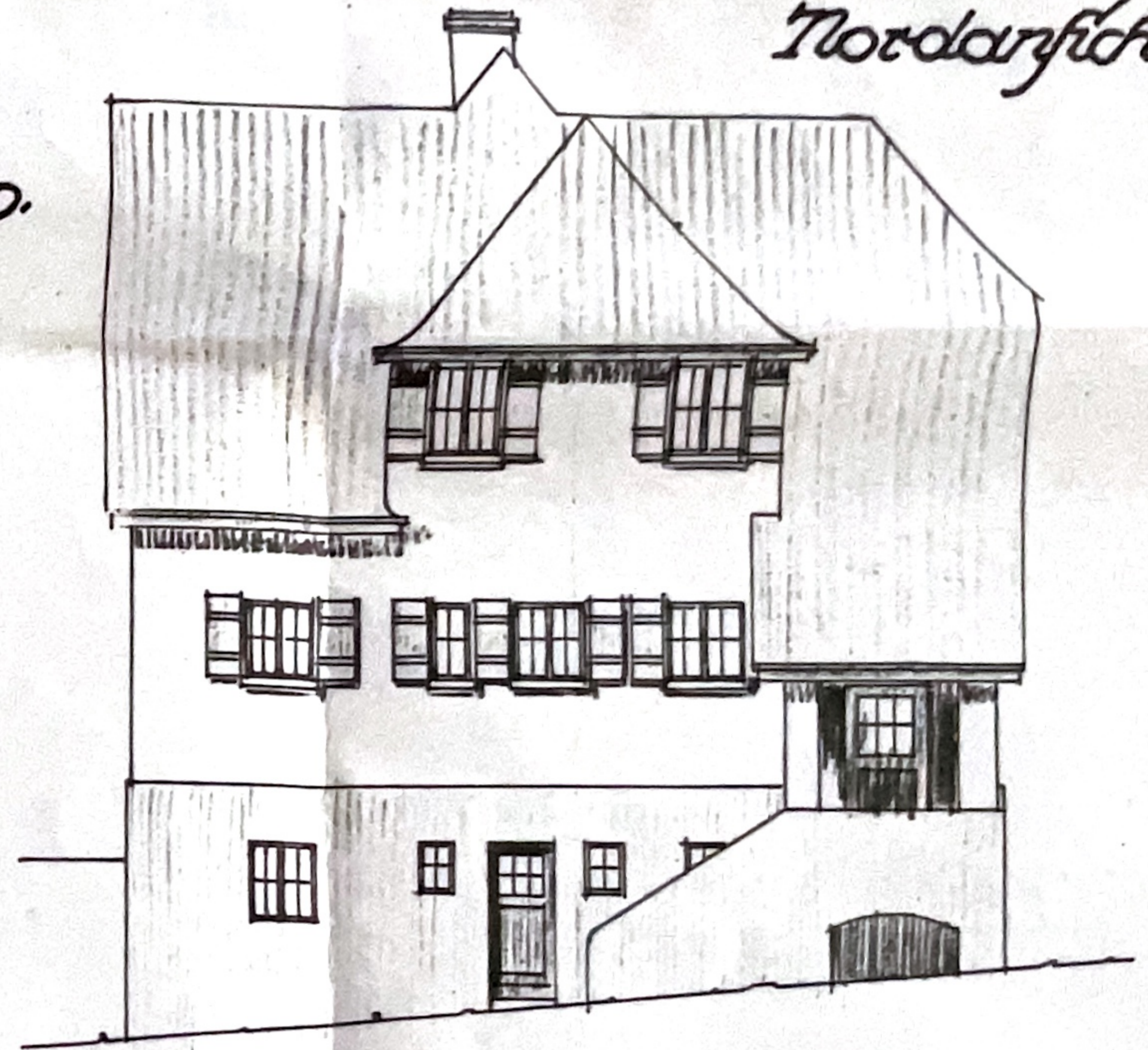
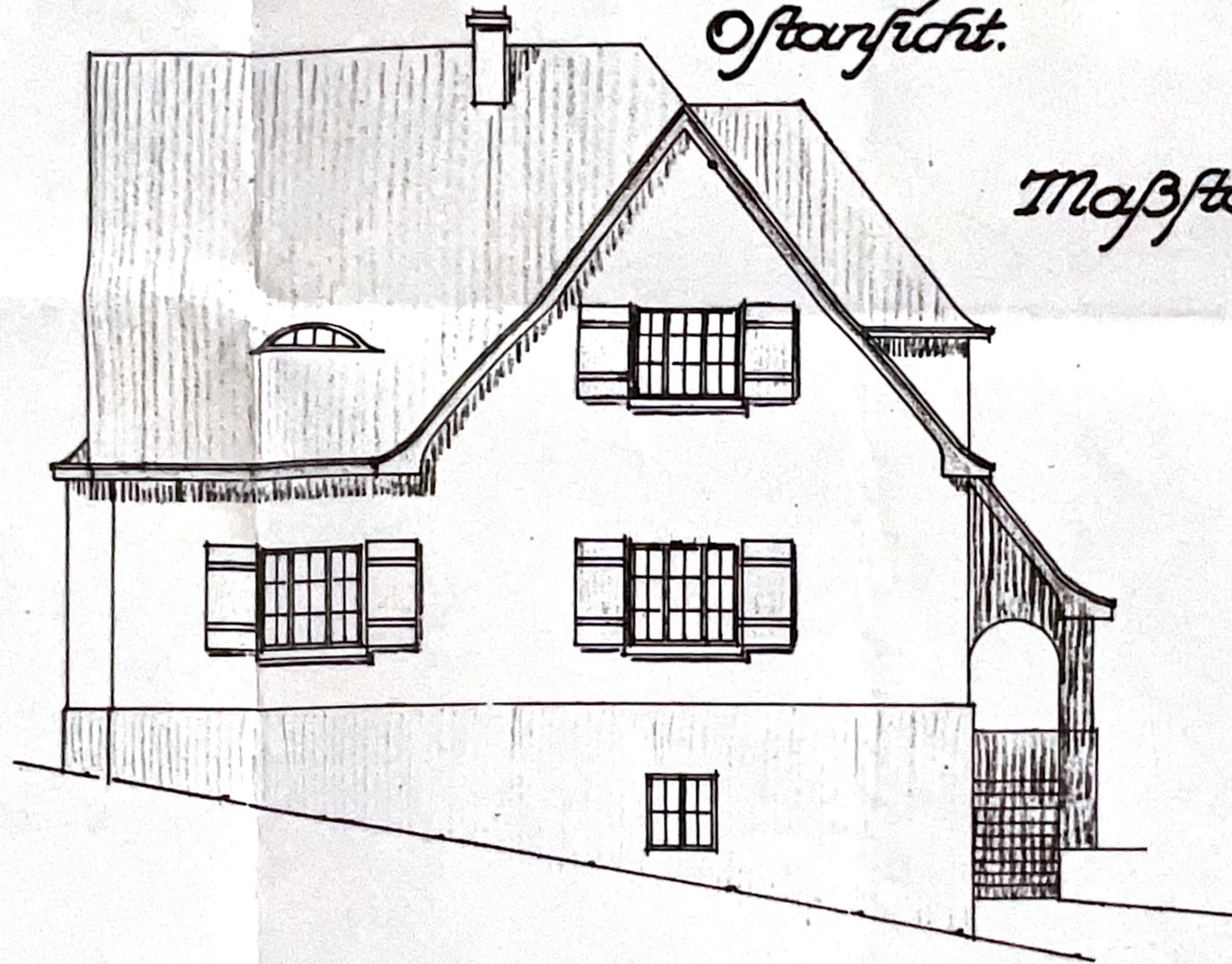
Plan zur Erbauung eines Eigenwohnhauses No 5 für in Teplitz-Schönau, auf G.P. No 115/1.

GENEINNÜTZIGER BAU- UND WOHNEVEREIN
TEPLITZ-SCHÖNAU

Ostansicht.

Nordansicht.

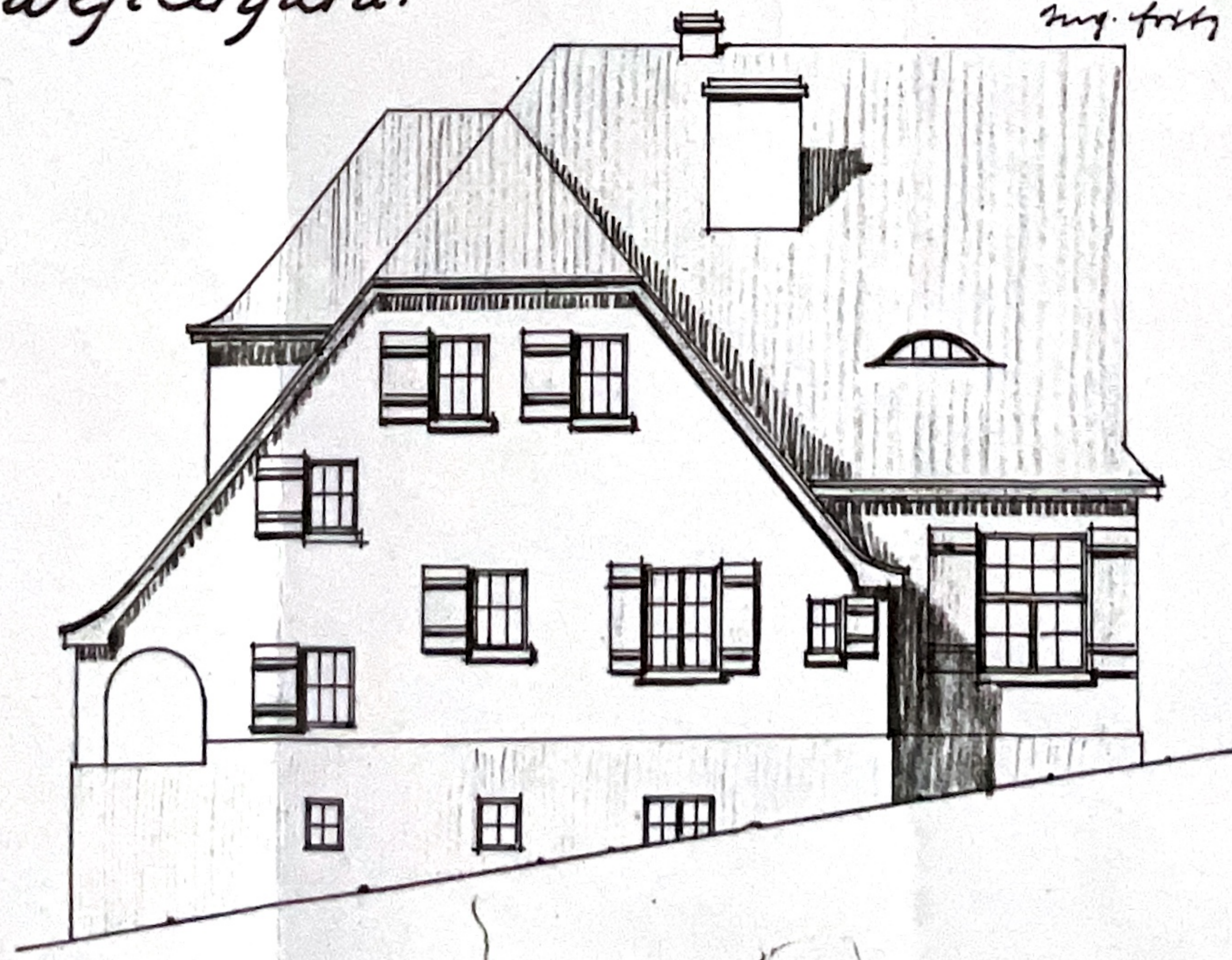
Maßstab 1=100.



GENEINNÜTZIGER BAU- UND WOHNEVEREIN
registrierte Genossenschaft mit beschränkter Haftung
TEPLITZ-SCHÖNAU
ing. Frh. Hasold

Westansicht.

Südansicht.



Teplitz - Schönau, im Nov. 1923.

Hasold
Teplitz