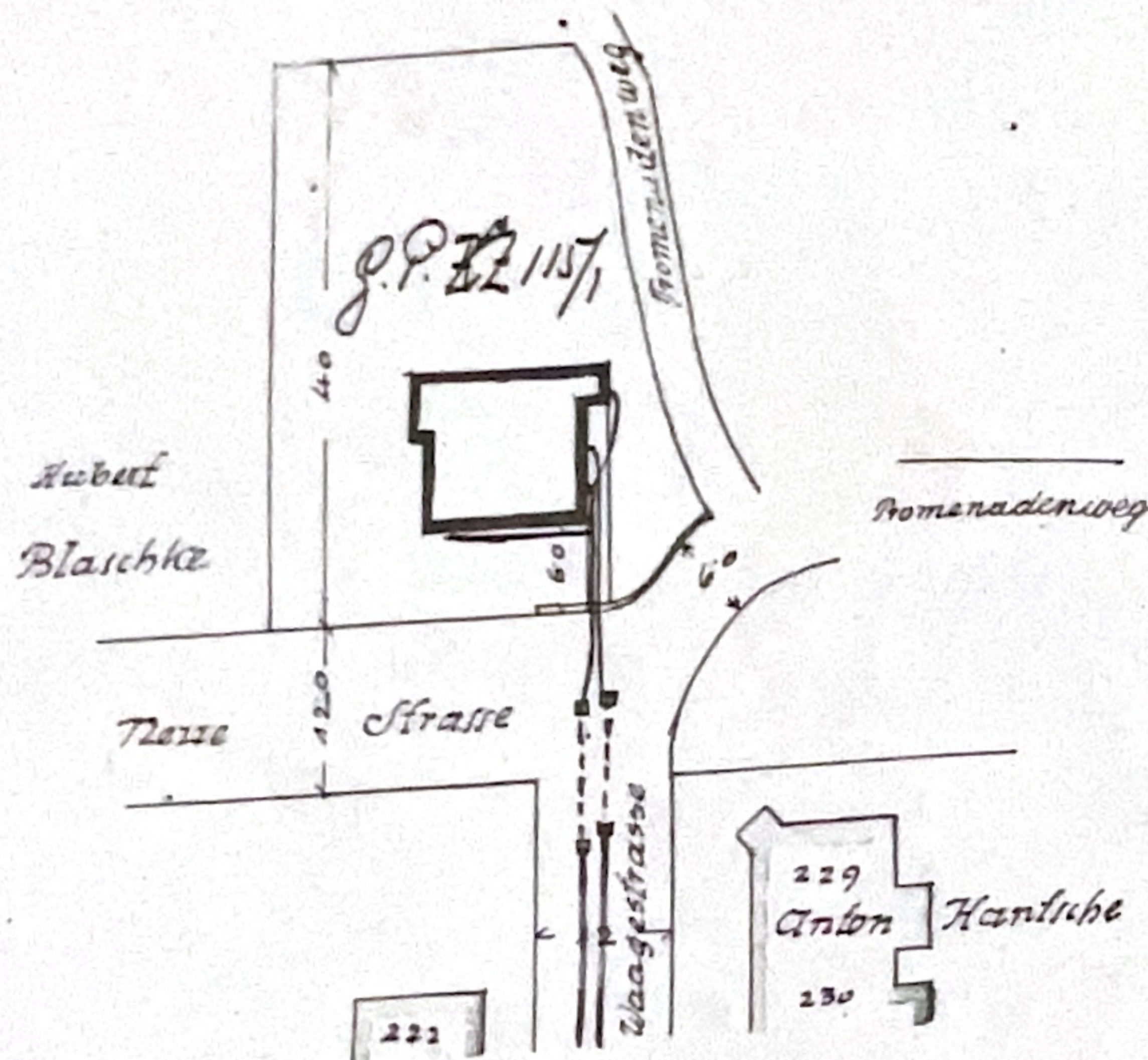
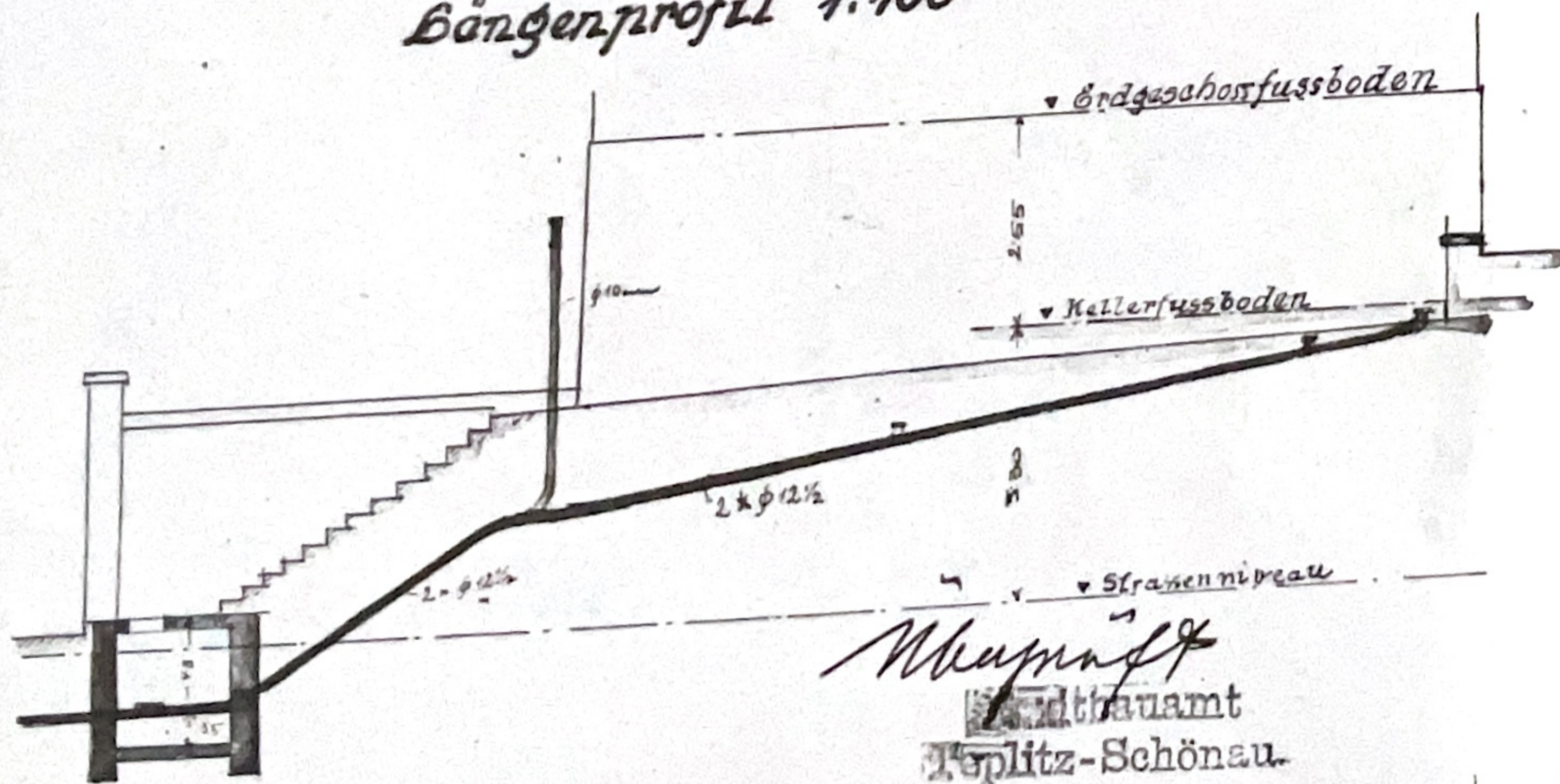


Situation: 1:720



Bängenprofil 1:100



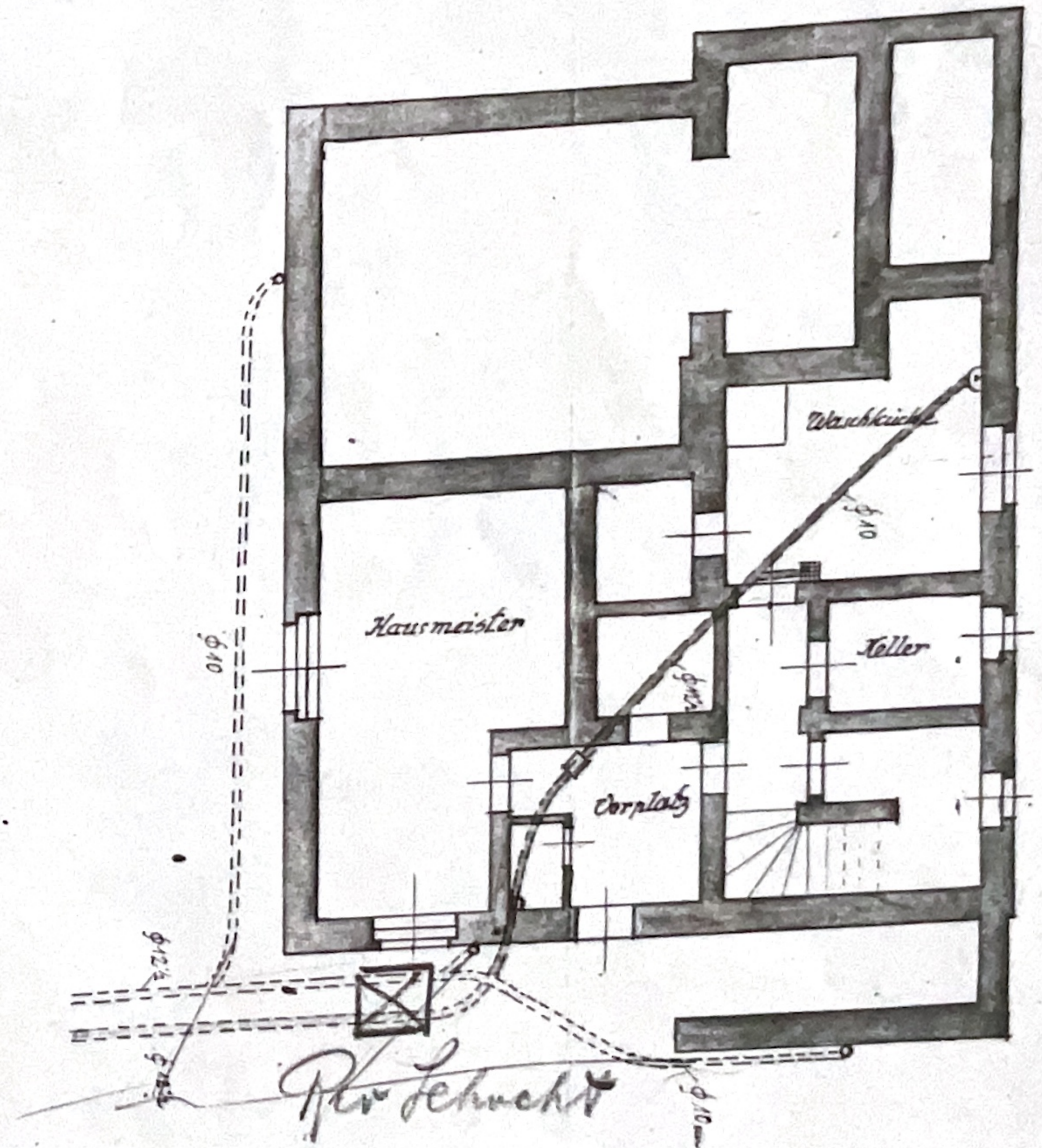
Maßstab
 Bauamt
 Teplitz-Schönau.

Ing. Schulz



GEMEINNÜTZIGER BAU- UND WOHNVEREIN
 registrierte Genossenschaft mit beschränkter Haftung
 TEPLITZ-SCHÖNAU

Plan für die Kanalisierung beim Hause auf der
 G.P. 115/1 des Herrn Rudolf Reichert, Balluffmeister
 in Teplitz-Schönau.



R. Reichert

GEMEINNÜTZIGER BAU- UND WOHNVEREIN
 registrierte Genossenschaft mit beschränkter Haftung
 TEPLITZ-SCHÖNAU

Ing. Fritz Zschornig

Teplitz, im April 1924.



Reinhold Blaschke
 Architekt u. Baumeister
 Teplitz-Schönau

R. Blaschke