

PRŮKAZ ENERGETICKÉ NÁROČNOSTI BUDOVY

vydaný podle zákona č. 406/2000 Sb., o hospodaření energií, a vyhlášky č. 78/2013 Sb., o energetické náročnosti budov

Ulice, číslo: Vršovická 1525

PSČ, místo: 101 00 Praha

Typ budovy: Bytový dům

Plocha obálky budovy: 17 512,2 m²

Objemový faktor tvaru A/V: 0,30 m²/m³

Energeticky vztažná plocha: 18 405,4 m²

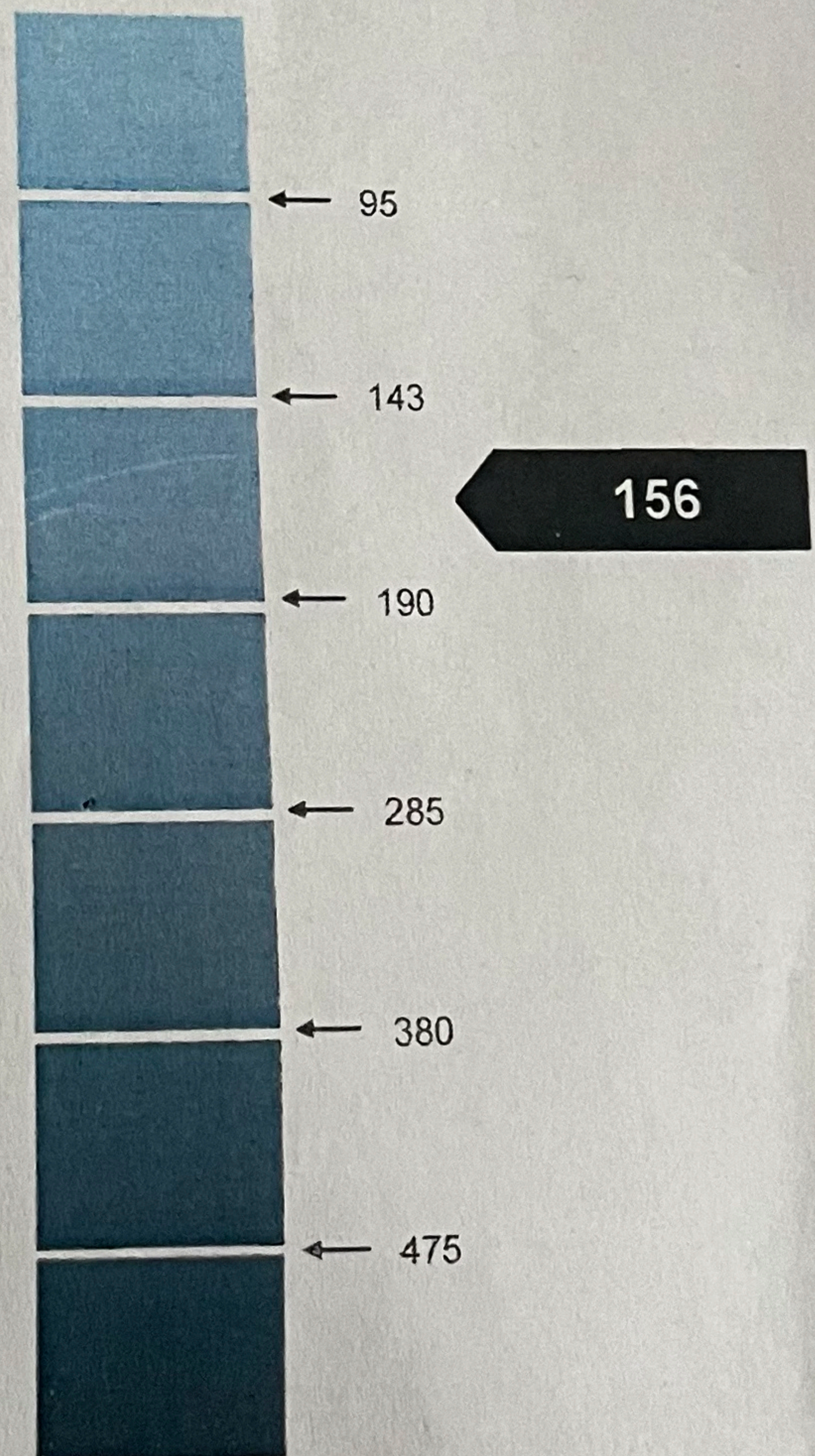
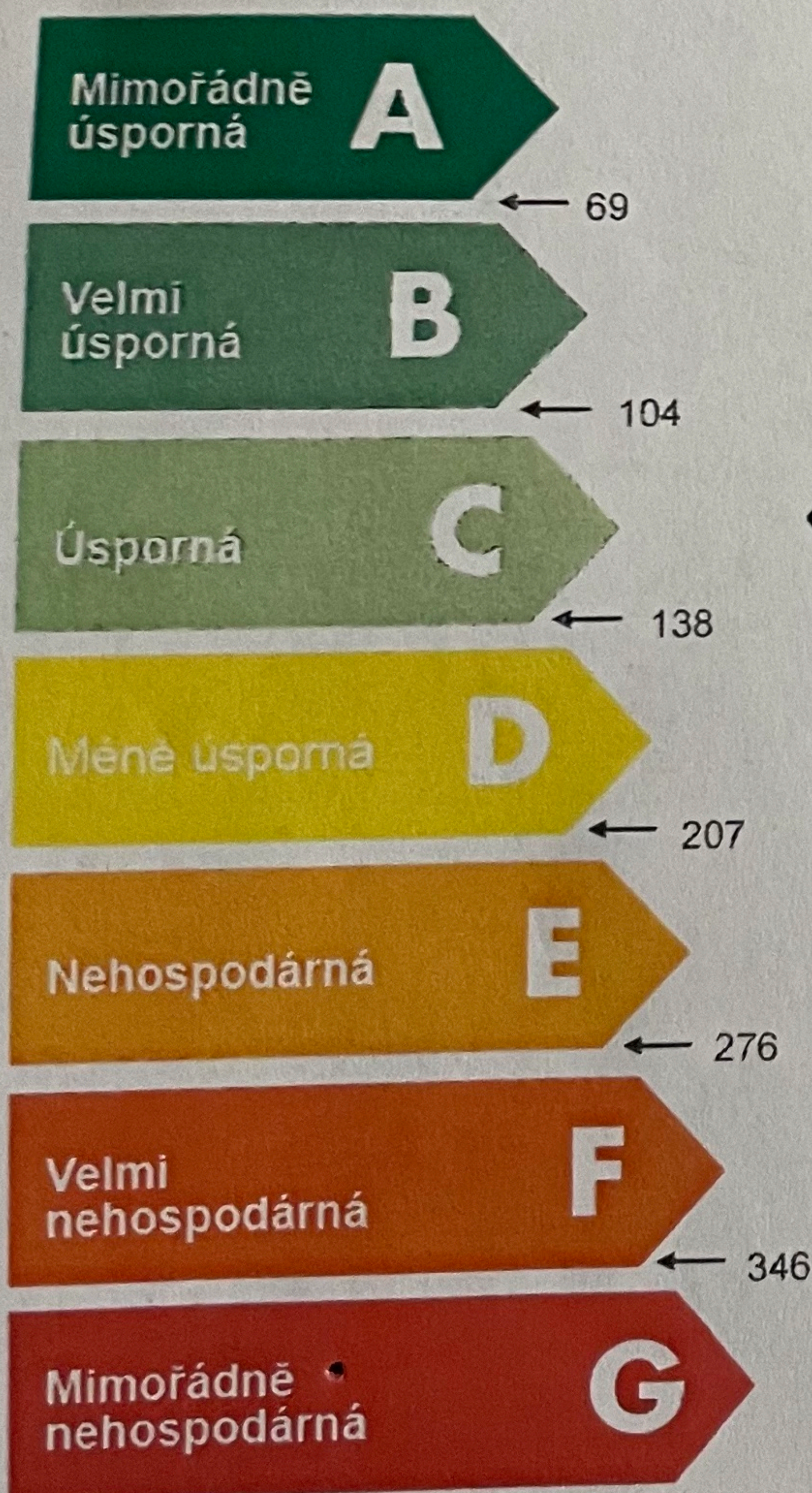


ENERGETICKÁ NÁROČNOST BUDOVY

Celková dodaná energie
(Energie na vstupu do budovy)

Neobnovitelná primární energie
(Vliv provozu budovy na životní prostředí)

Měrné hodnoty kWh/(m²·rok)



Hodnoty pro celou budovu
MWh/rok

1 988,183

2 871,756