

# PRŮKAZ ENERGETICKÉ NÁROČNOSTI BUDOVY

vydaný podle zákona č. 406/2000 Sb., o hospodaření s energií, a vyhlášky č. 264/2020 Sb., o energetické náročnosti budov

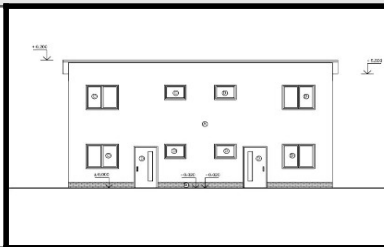
Ulice, číslo: **parc. č. 1438/96, k.ú. Dobrá u Frýdku-Místku**

PSC, obce: **739 51 Dobrá**

K.ú., parcelní č.: **Dobrá u Frýdku-Místku, 1438/96**

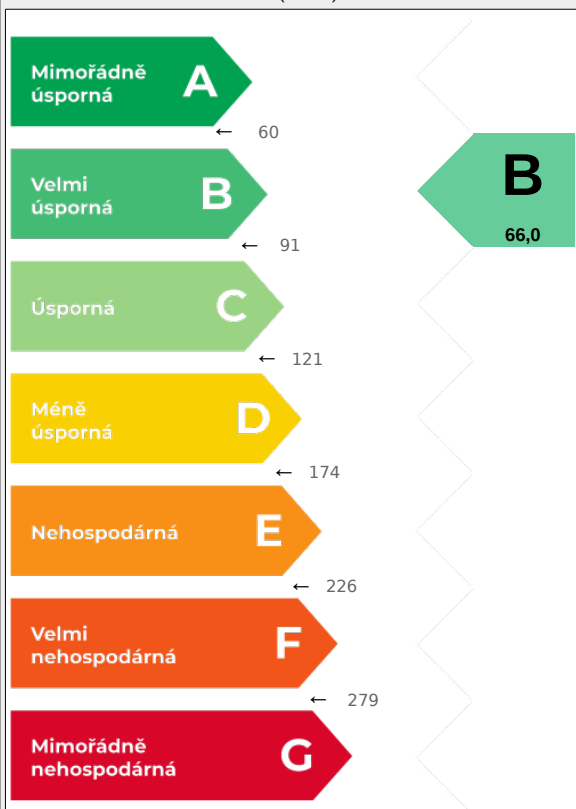
Typ budovy: **Rodinné domy**

Celková energetický vztažná plocha: **218 m<sup>2</sup>**



## KLASIFIKAČNÍ TŘÍDA

Primární energie z neobnovitelných zdrojů  
kWh/(m<sup>2</sup>.rok)

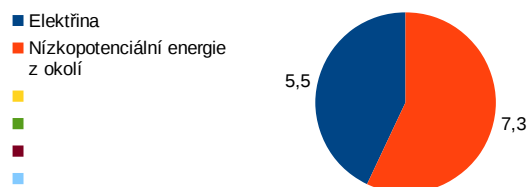


Požadavky pro výstavbu  
nové budovy od 1.1.2022

jsou **SPLNĚNY**

## ROZDĚLENÍ DODANÉ ENERGIE

MWh/rok



## UKAZATELE ENERGETICKÉ NÁROČNOSTI

Průměrný součinitele prostupu tepla budovy	<b>0,23</b> W/(m <sup>2</sup> .K)	<b>B</b>
Měrná potřeba tepla na vytápění	<b>27,2</b> kWh/(m <sup>2</sup> .rok)	
<b>Celková dodaná energie</b>	<b>59,0</b> kWh/(m <sup>2</sup> .rok)	<b>A</b>
Vytápění	<b>32,2</b> kWh/(m <sup>2</sup> .rok)	<b>A</b>
Chlazení	<b>0,0</b> kWh/(m <sup>2</sup> .rok)	
Nucené větrání	<b>2,5</b> kWh/(m <sup>2</sup> .rok)	<b>B</b>
Úprava vlhkosti	<b>0,0</b> kWh/(m <sup>2</sup> .rok)	
Příprava teplé vody	<b>21,7</b> kWh/(m <sup>2</sup> .rok)	<b>C</b>
Osvětlení	<b>2,6</b> kWh/(m <sup>2</sup> .rok)	<b>A</b>

Energetický specialista: **Ing. Bruno Vallance**

Osvědčení č.: **093**

Kontakt: **vallance@oekoplan.cz**

Ev. č. průkazu: **416 552.0**

Vyhotoveno dne: **4. duben 2022**

Podpis:

