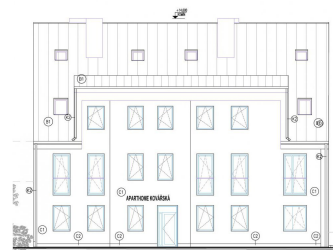


# PRŮKAZ ENERGETICKÉ NÁROČNOSTI BUDOVY

vydaný podle zákona č. 406/2000 Sb., o hospodaření energií, a vyhlášky č. 264/2020 Sb., o energetické náročnosti budov

Ulice, číslo: nám. J. Švermy, 71  
PSČ, místo: 431 86, Kovářská  
K.ú., parcelní č.: Kovářská (671509), 93/1  
Typ budovy: Bytový dům  
Celková energeticky vztázná plocha: 1071

m<sup>2</sup>



## KLASIFIKAČNÍ TŘÍDA

Primární energie z neobnovitelných zdrojů  
kWh/(m<sup>2</sup>·rok)



Požadavky pro změnu  
dokončené budovy

jsou **SPLNĚNY**

## ROZDĚLENÍ DODANÉ ENERGIE

MWh/rok

■ energie okolního prostředí: 41.6  
■ elektřina: 23.2



## UKAZATELE ENERGETICKÉ NÁROČNOSTI

Průměrný součinitel prostupu tepla budovy	0.29 W/(m <sup>2</sup> ·K)	<b>C</b>
Měrná potřeba tepla na vytápění	19.8 kWh/(m <sup>2</sup> ·rok)	
<b>Celková dodaná energie</b>	<b>60.4 kWh/(m<sup>2</sup>·rok)</b>	<b>B</b>
Vytápění	24.5 kWh/(m <sup>2</sup> ·rok)	<b>B</b>
Chlazení	-	
Nucené větrání	0.11 kWh/(m <sup>2</sup> ·rok)	<b>A</b>
Úprava vlhkosti	-	
Příprava teplé vody	32.7 kWh/(m <sup>2</sup> ·rok)	<b>B</b>
Osvětlení	3.12 kWh/(m <sup>2</sup> ·rok)	<b>B</b>

Energetický specialista: Bc. Michal Kancler  
Osvědčení č.: 1494  
Kontakt: michal.kancler@seznam.cz

Ev. č. průkazu: 514630.0  
Vyhотовeno dne: 26.06.2023  
Podpis: