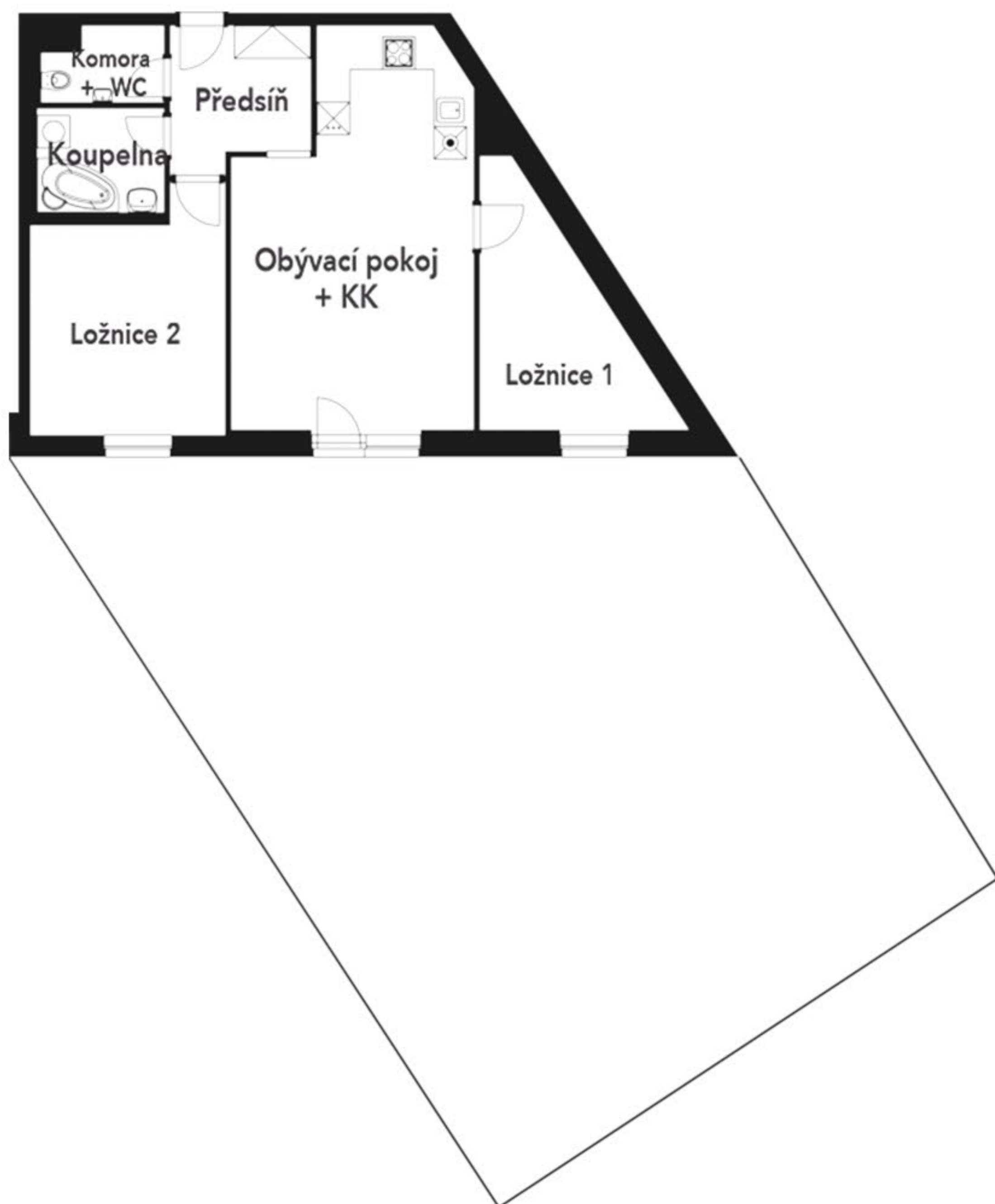


# byt č. 1.1



podlaží **1.NP**  
dispozice **3+kk**  
orientace **severovýchod**

předstíň **6.52m<sup>2</sup>**  
koupelna **4.41m<sup>2</sup>**  
ložnice 1 **11.04m<sup>2</sup>**  
ložnice 2 **14.56m<sup>2</sup>**  
komora + WC **3.15m<sup>2</sup>**  
obývací pokoj  
a kuchyňský kout **28.5m<sup>2</sup>**

vnitřní užitná plocha **68.18m<sup>2</sup>**  
svislé konstrukce  
v jednotce **5.51m<sup>2</sup>**

celk. podlahová plocha **73.69m<sup>2</sup>**

předzahrádka **141.2m<sup>2</sup>**

## DEVELOPERSKÉ CENTRUM

Dvořákova 736/4  
353 01 Mariánské Lázně

+420 354 673 107, 773 673 107  
[info@czech-estate.cz](mailto:info@czech-estate.cz)

[www.czech-estate.cz](http://www.czech-estate.cz)

[www.greengarden.ml](http://www.greengarden.ml)

**GREEN  
GARDEN3**

<sup>1)</sup> Vnitřní užitná plocha bytu je součet ploch všech místností bytu. Jedná se tedy o součet ploch jednotlivých obytných místností, kuchyňského koutu, koupelen, WC, komor, předstíň, apod. Celková užitná plocha bytu nezahrnuje plochy pod nosnými či nenosnými zdmi, přízdívkami, ani pod jádry. Součástí Vnitřní užitné plochy nejsou terasy, zatravněné terasy, zimní zahrady, lodžie, balkony, zpevněné plochy, ani předzahrádky.

<sup>2)</sup> Celková podlahová plocha je vypočtena dle platných právních předpisů (nařízení vlády č. 366/2013 Sb.). Jedná se o celkovou plochu, která kromě ploch všech místností bytu zahrnuje také plochy pod nosnými i nenosnými zdmi, přízdívkami a jádry. Jedná se tedy o plochu, jejíž hranici tvoří pouze obvodové zdi bytu. Součástí Celkové podlahové plochy nejsou terasy, zatravněné terasy, zimní zahrady, lodžie, balkony, zpevněné plochy, ani předzahrádky.

<sup>3)</sup> Uvedená vyobrazení (zejména půdorysů a návrhu zařízení interiéru) jsou pouze ilustrativní a nemusí zcela odpovídat stavebně-technickému řešení jednotky. Vyobrazená zařízení a vybavení nejsou součástí dodávky. Přesný rozsah dodávky je specifikován ve smlouvě.

