



 INNOVATIVE  
HOME

RODINNÉ DOMY  
**SÁZAVA**



## DEVELOPERSKÝ PROJEKT RODINNÉ DOMY SÁZAVA

Rodinné domy Sázava je unikátní developerský projekt zasazený do krásné přírodní lokality podhůří Orlických hor v těsné blízkosti historického města Lanškroun.

**Projekt čítá 12 domů, které tvoří celkem 24 samostatných jednotek 4kk+1 s užitnou plochou 128 m<sup>2</sup>.**

Ke každé jednotce náleží vlastní zahrada o velikosti 255–514 m<sup>2</sup>. Domy jsou navrženy a projektovány s ohledem na současné nejmodernější standardy.

**Prodej bude rozdělen na 2 etapy. Každá etapa bude čítat prodej 12ti jednotek.**



12

RODINNÝCH  
DVOJDOMŮ



24

BYTOVÝCH  
JEDNOTEK

9381 m<sup>2</sup>

m<sup>2</sup> POZEMKU  
PROJEKTU

2022

ZAHÁJENÍ  
PRODEJE  
2Q 2022

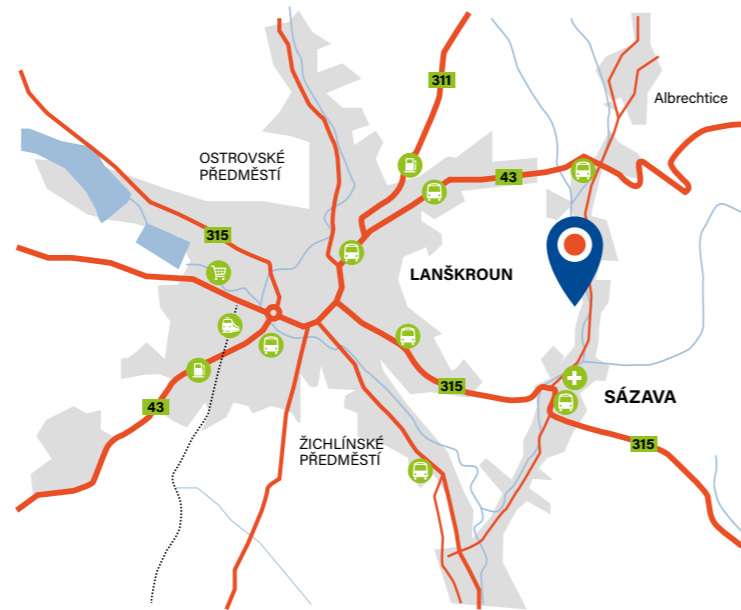


# LOKALITA

Velmi důležitým aspektem pro výběr vlastního bydlení je lokalita. Jedná se zejména o dostupnost do zaměstnání, základních služeb jako je: lékař, pošta, úřady, obchody, školky a školy. V našem projektu jsou všechny důležité služby dostupné do 10-15 minut, ať už autem, autobusem či třeba na kole po nové cyklostezce mezi Sázavou a Lanškrounem.

Dalším důležitým aspektem ke kvalitnímu bydlení je okolní příroda a možnosti pro odpočinek ať už pasivní, nebo aktivní. V okolí Sázavy je velmi hezká příroda, která je v létě stvořená pro cykloturistiku, nebo v zimě pro lyžování. Nejbližší SKI areál je v Červené Vodě vzdálený pouze 17 km. V Lanškrouně je pak nepřehledné množství sportovního vyžití a možností koníčků.

V obci Sázava se nachází několik obchodů se smíšeným zbožím, radnice, hospoda, fotbalové hřiště a samozřejmě i několik místních firem. Obec je velmi aktivní pro své občany a několikrát do roka se zde pořádají různé společenské akce.







# POPIS PROJEKTU

Projekt Rodinné domy Sázava je rozdělen do I. a II. etapy prodeje a výstavby

## I. ETAPA

- prodej a výstavba 6 domů čítajících 12 bytových jednotek.
- každý dům bude postaven na vlastním pozemku, který je rozdělen dle prohlášení vlastníka na dvě shodné, samostatné bytové jednotky. Vlastník příslušné jednotky bude také spoluvlastníkem celého pozemku s výhradním právem užívání části pozemku, která k příslušné jednotce náleží.
- každá jednotka má své přípojky elektřiny, vody a kanalizace
- jednotlivé velikosti zahrad jsou označeny v rezervačním přehledu jednotlivých domů
- velikosti zahrad k jednotlivým jednotkám jsou od 255-514 m<sup>2</sup>



RODINNÝCH  
DOMŮ



BYTOVÝCH  
JEDNOTEK

9381 m<sup>2</sup>

POZEMKU  
PROJEKTU

128 m<sup>2</sup>

UŽITNÁ  
PLOCHA  
JEDNOTKY

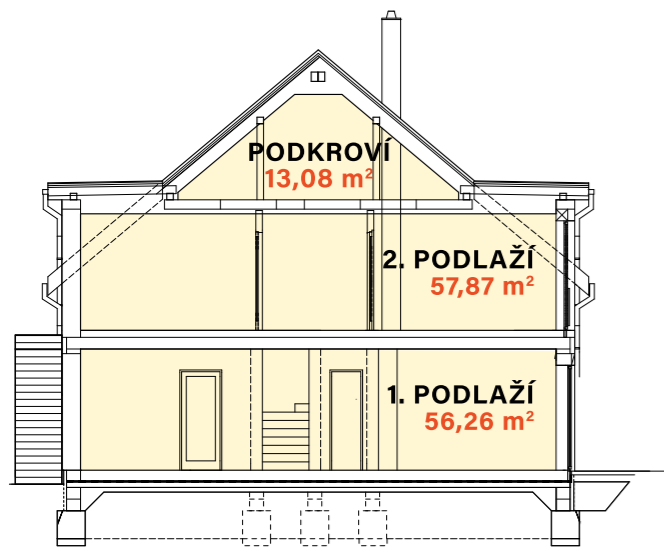
4kk+1

DISPOZICE  
KAŽDÉ  
JEDNOTKY



# DISPOZICE

## ŘEZ DOMU BYTOVÁ JEDNOTKA A



## POHLEDY BYTOVÁ JEDNOTKA A,B



# DISPOZICE

TABULKA VÝMĚR TYPICKÉ BYTOVÉ JEDNOTKY

1. PODLAŽÍ	PLOCHA m <sup>2</sup>	2. PODLAŽÍ	PLOCHA m <sup>2</sup>
1/ ZÁDVEŘÍ	6,60	7/ CHODBA	9,54
2/ TECHNIKA	3,42	8/ POKOJ II	10,46
3/ WC	1,81	9/ POKOJ I	12,34
4/ OBÝVACÍ POKOJ S KK	38,83	10/ WC	1,62
5/ SCHODIŠTĚ	3,58	11/ KOUPELNA	4,31
6/ SKLAD	2,02	12/ LOŽNICE	19,60
<b>CELKEM</b>	<b>56,26 m<sup>2</sup></b>	<b>CELKEM</b>	<b>57,87 m<sup>2</sup></b>

PODKROVNÍ MÍSTNOST	PLOCHA m <sup>2</sup>
13/ PODKROVNÍ MÍSTNOST	13,80

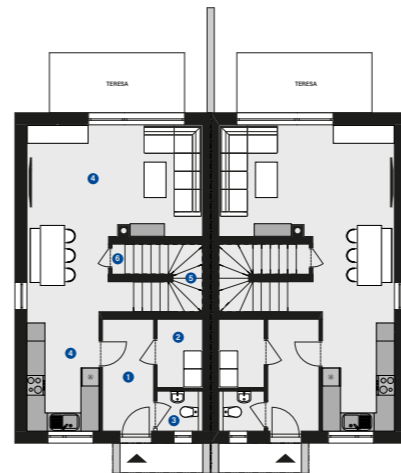
**CELKEM ZA JEDNOTKU: 127,93 m<sup>2</sup>**



**IDEÁLNÍ DISPOZICE  
PRO CELOU RODINU**

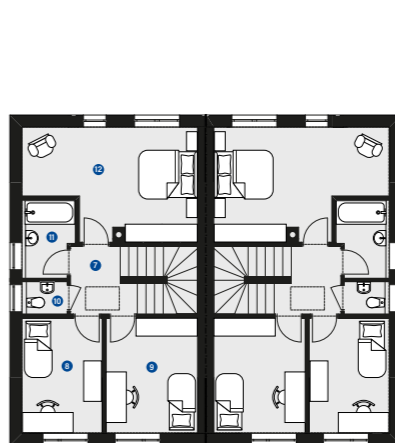


**BYTOVÁ  
JEDNOTKA A  
1. PODLAŽÍ**



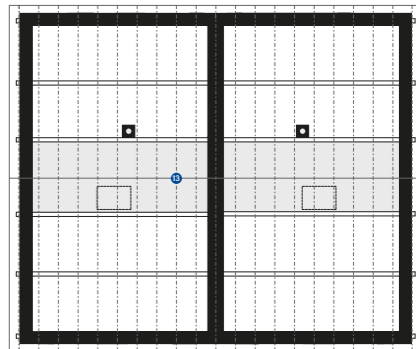
**BYTOVÁ  
JEDNOTKA B  
1. PODLAŽÍ**

**BYTOVÁ  
JEDNOTKA A  
2. PODLAŽÍ**



**BYTOVÁ  
JEDNOTKA B  
2. PODLAŽÍ**

**BYTOVÁ  
JEDNOTKA A  
PODKROVÍ**



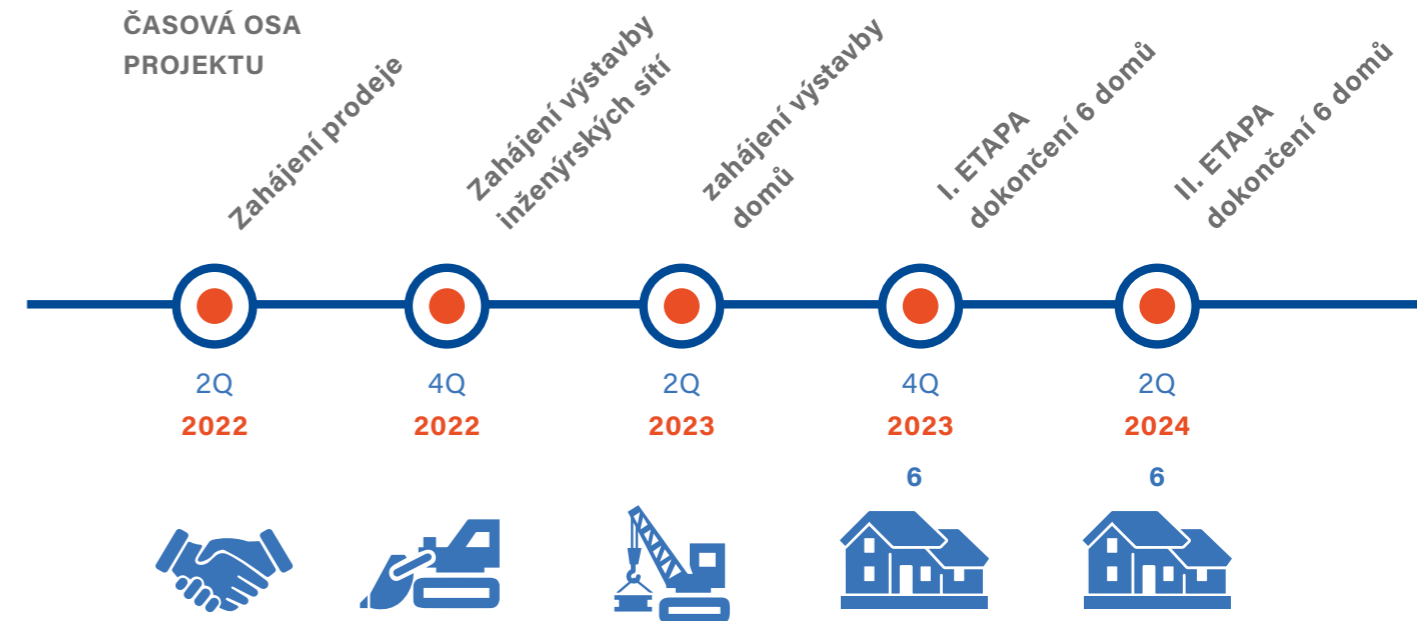
**BYTOVÁ  
JEDNOTKA B  
PODKROVÍ**





# ČASOVÁ OSA PROJEKTU RODINNÉ DOMY SÁZAVA

ČASOVÁ OSA  
PROJEKTU



\* změna všech parametrů obsahu v tomto marketingovém materiálu je vyhrazena

# NEVÁHEJTE NÁS KONTAKTOVAT



## Projekt Rodinné domy Sázava

### Developing a prodej:

Innovative Home s.r.o.

U Průhonu 1368/15

Holešovice Praha 7, 170 00

[projekt@innhome.cz](mailto:projekt@innhome.cz)

[www.innhome.cz](http://www.innhome.cz)



**AKTUÁLNÍ CENÍK A NABÍDKA  
JE NA WEBU [INNHOME.CZ](http://INNHOME.CZ)**

