



NAŠE ZNAČKA
0102522345

VYŘÍZENO DNE
30.04.2026

Sdělení o existenci energetického zařízení, telekomunikačního zařízení nebo zařízení technické infrastruktury v majetku společnosti ČEZ Distribuce, a. s., pro akci:

pozemek Davle

Vážený zákazníku,

Na základě Vaší žádosti 0102522345 ze dne 30.04.2026 Vám zasíláme sdělení o existenci energetického zařízení, telekomunikačního zařízení nebo zařízení technické infrastruktury v majetku společnosti ČEZ Distribuce, a. s., ve Vámi vymezeném zájmovém území.

Dovolujeme si Vás upozornit, že **sdělení nenahrazuje** vyjádření provozovatele distribuční soustavy k projektové dokumentaci pro řízení pro povolení stavby, k připojení nového odběru, zdroje elektrické energie nebo k navýšení rezervovaného příkonu a výkonu a s výjimkou havárií ani souhlas s činností v ochranném pásmu.

Toto sdělení je platné do 31.10.2026 a je jedním z podkladů pro zpracování projektové dokumentace, pokud je taková dokumentace zpracovávána.

V majetku ČEZ Distribuce, a. s., se na Vámi uvedeném zájmovém území nachází nebo ochranným pásmem zasahuje energetické zařízení typu:

	síť NN	síť VN	síť VVN
Podzemní síť	střet	střet	
Nadzemní síť			

Stanice	střet
---------	-------

V majetku ČEZ Distribuce, a. s., se na Vámi uvedeném zájmovém území nachází nebo ochranným pásmem zasahuje telekomunikační zařízení typu:

	telekomunikační zařízení
Podzemní síť	
Nadzemní síť	

Zařízení technické infrastruktury zahrnuje zejména vodovodní, kanalizační a plynové přípojky pro objekty ČEZ Distribuce a. s., a dále pak další podzemní a nadzemní zařízení sloužící pro provoz distribuční sítě. V majetku ČEZ Distribuce, a. s., se na Vámi uvedeném zájmovém území nachází nebo ochranným pásmem zasahuje zařízení technické infrastruktury:

	zařízení technické infrastruktury
Nadzemní nebo podzemní	

Energetické zařízení (mimo nadzemních sítí NN), telekomunikační zařízení a zařízení technické infrastruktury je chráněno ochranným pásmem podle § 46 zákona č. 458/2000 Sb., o podmínkách podnikání a o výkonu státní správy v energetických odvětvích a o změně některých zákonů (energetický zákon), ve znění pozdějších předpisů. Přibližný průběh tras energetických zařízení, telekomunikačního zařízení (v trase kabelového vedení může být uloženo několik kabelů energetických i komunikačních) a tras zařízení technické infrastruktury zasíláme v příloze tohoto dopisu.



V případě existence **podzemních** energetických zařízení, telekomunikačních zařízení nebo zařízení technické infrastruktury je povinností stavebníka alespoň 14 dní před započatím zemních prací požádat přes Distribuční portál na www.cezdistribuce.cz/djp nebo online formulář na www.cezdistribuce.cz/vytyceni-zarizeni o tzv.

vytyčení trasy podzemního zařízení, telekomunikačního zařízení nebo zařízení technické infrastruktury. O vytyčení lze požádat pouze na základě vydaného sdělení o existenci energetického zařízení, telekomunikačního zařízení nebo zařízení technické infrastruktury, a to (mimo havárií) nejpozději 30 dní před koncem jeho platnosti.

Dojde-li k obnovení podzemního vedení nebo k poškození energetického zařízení, telekomunikačního zařízení nebo zařízení související s telekomunikačním zařízením nebo zařízení technické infrastruktury ve vlastnictví ČEZ Distribuce, a. s., nahlase nám prosím tuto skutečnost bezodkladně jako poruchu na bezplatnou linku 800 850 860.

Pokud uvažovaná **akce nebo činnost zasáhne do ochranného pásma** nadzemních vedení, trafostanic nebo telekomunikačních vedení, popř. bude po vytyčení zjištěno, že zasahuje do ochranného pásma podzemních energetických zařízení nebo telekomunikačního zařízení, je nutné požádat společnost ČEZ Distribuce, a. s., o souhlas s činností v ochranném pásmu. Jestliže uvažovaná akce vyvolá potřebu dílčí změny trasy vedení nebo přemístění některých prvků energetického zařízení nebo telekomunikačního zařízení včetně souvisejícího zařízení, je nutné včas společnost ČEZ Distribuce, a. s., požádat o přeložku zařízení podle § 47 energetického zákona.

Zároveň Vás upozorňujeme, že v zájmovém území se může nacházet taktéž energetické zařízení, telekomunikační zařízení nebo zařízení technické infrastruktury, které není v majetku společnosti ČEZ Distribuce, a. s.

V souvislosti s výše uvedeným si Vás dovoluujeme upozornit, že uvedené sdělení včetně jeho příloh obsahuje skutečnosti tvořící obchodní tajemství společnosti ČEZ Distribuce, a. s. Poskytnuté informace jsou dále také důvěrnými informacemi a obchodně citlivými informacemi společnosti ČEZ Distribuce, a. s. Z výše uvedených důvodů si Vás proto společnost ČEZ Distribuce, a. s., dovoluujeme upozornit, že s poskytnutými informacemi je potřeba nakládat dle platných právních předpisů, v opačném případě se vystavujete postihu ve smyslu platné právní úpravy. V této souvislosti si Vás dále dovoluujeme upozornit, že požadované informace nesmí být předány, sděleny, využity, zpřístupněny, či jiným způsobem postoupeny na jakoukoli třetí osobu bez předchozího prokazatelného souhlasu společnosti ČEZ Distribuce, a. s. Informace o existenci energetického zařízení, telekomunikačního zařízení a zařízení technické infrastruktury mohou být využity pouze pro účel, pro který byly vyžádány.

S pozdravem

ČEZ Distribuce, a. s.

Děčín, Děčín IV-Podmokly
Teplická 874/8
PSČ 405 02
IČ: 24729035

Přílohy

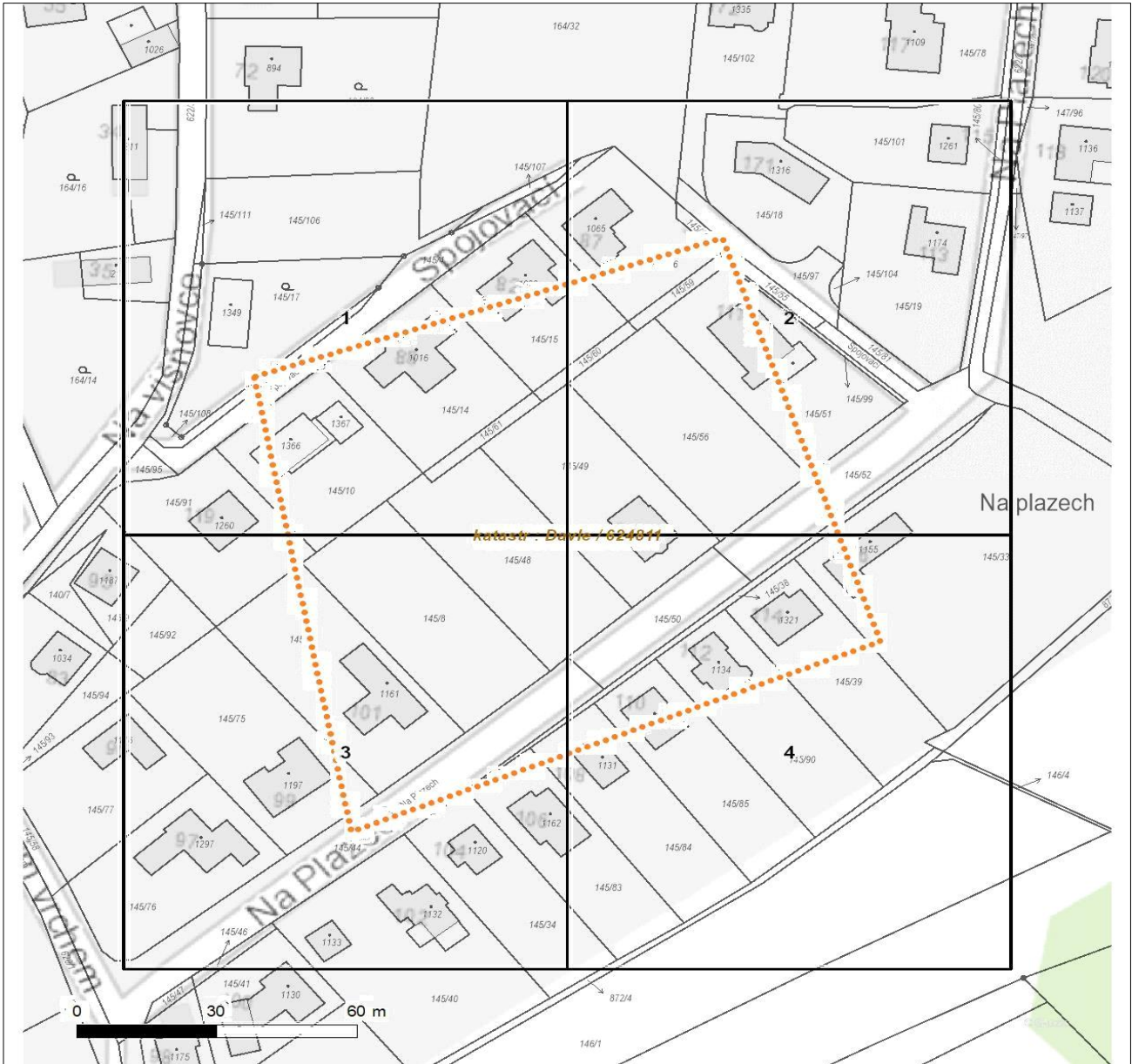
1. Situační výkres zájmového území
2. Podmínky pro provádění činností v ochranných pásmech energetických zařízení



Platí pouze se sdělením číslo 0102522345.

Zakreslené polohy zařízení v příloze jsou pouze informativní.

Situační výkres zájmového území (klad mapových listů)



Není-li zobrazena katastrální mapa, zadejte žádost znovu. Katastrální mapa je generována prostřednictvím externí WMS služby, jejíž provoz nezajišťuje společnost ČEZ Distribuce, a. s.

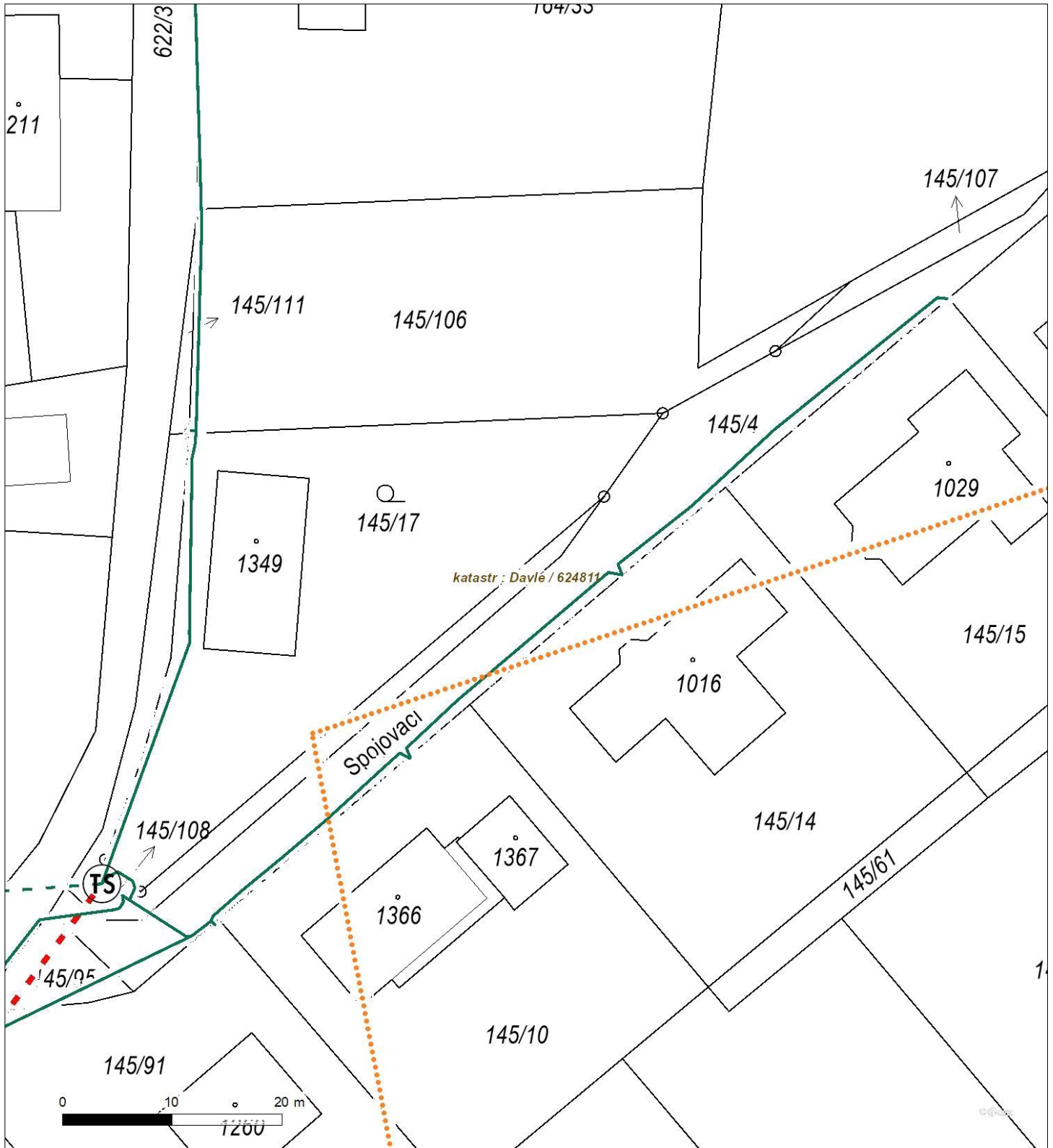
LEGENDA					
	Podzemní vedení NN do 1 kV		Stanice do 52 kV - stožárová		Nadzemní síť pro elektronickou komunikaci
	Nadzemní vedení NN do 1 kV		Stanice do 52 kV - zděná		Podzemní síť pro elektronickou komunikaci
	Podzemní vedení VN do 35 kV		Transformovna (nad 52 kV)		HDPE trubka
	Nadzemní vedení VN do 35 kV		Probíhající investice ČEZ Distribuce	<i>Souběhy sítí pro elektronickou komunikaci s energetickými sítěmi:</i>	
	Podzemní vedení VVN 110 kV		Stanice ČEZ Distribuce ve výstavbě		Souběh s podzemním vedením NN do 1 kV
	Nadzemní vedení VVN 110 kV		Zařízení ČEZ Distribuce ve výstavbě		Souběh s nadzemním vedením NN do 1 kV
	NN přívod odběratele		Zařízení technické infrastruktury		Souběh s podzemním vedením VN do 35 kV
	Zařízení technické infrastruktury		Cizí energetické vedení		Souběh s nadzemním vedením VN do 35 kV
	Cizí energetické vedení		Zájmové území		Souběh s podzemním vedením VVN 110 kV
	Zájmové území		Hranice katastrálního území		Souběh s nadzemním vedením VVN 110 kV
	Hranice katastrálního území				



Platí pouze se sdělením číslo 0102522345.

Zakreslené polohy zařízení v příloze jsou pouze informativní.

Situační výkres - list 1



Není-li zobrazena katastrální mapa, zadejte žádost znovu. Katastrální mapa je generována prostřednictvím externí WMS služby, jejíž provoz nezajišťuje společnost ČEZ Distribuce, a. s.

