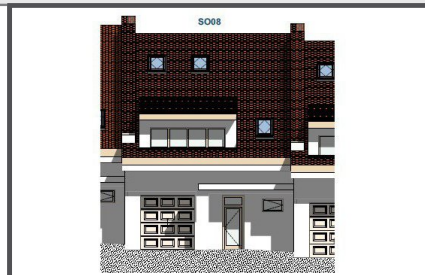


PRŮKAZ ENERGETICKÉ NÁROČNOSTI BUDOVY

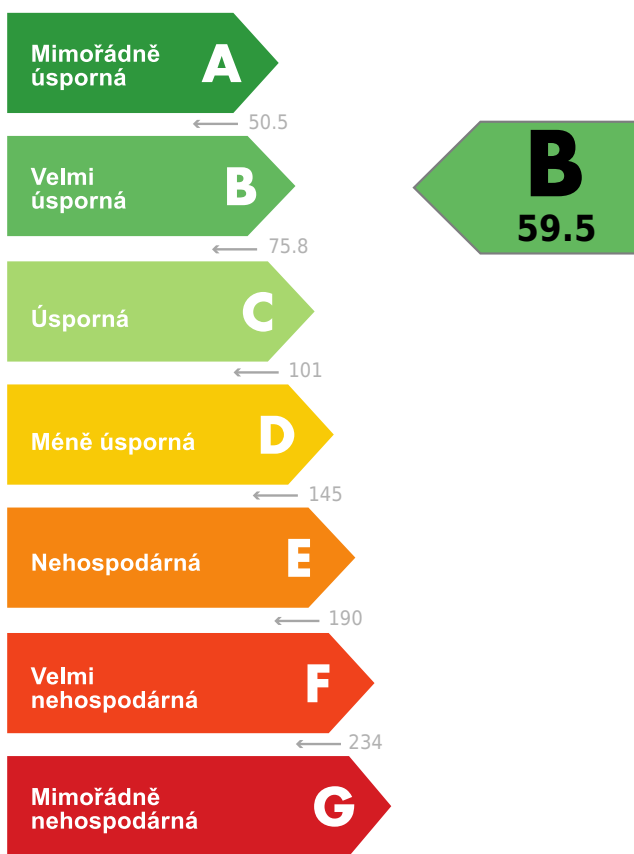
vydaný podle zákona č. 406/2000 Sb., o hospodaření energií, a vyhlášky č. 264/2020 Sb., o energetické náročnosti budov

Ulice, číslo: parc. 2104
PSC, místo: 691 29, Dolní Věstonice
K.ú., parcelní č.: Dolní Věstonice (630331), 2104
Typ budovy: Rodinný dům
Celková energeticky vztažná plocha: 254 m²



KLASIFIKAČNÍ TŘÍDA

Primární energie z neobnovitelných zdrojů
kWh/(m²·rok)



Požadavky pro výstavbu nové budovy do 31.12.2021

jsou **SPLNĚNY**

ROZDĚLENÍ DODANÉ ENERGIE

MWh/rok

■ Energie okolního prostředí: 9.1
■ elektřina: 5.7
■ kusové dřevo, dřevní stěpka: 3



UKAZATELE ENERGETICKÉ NÁROČNOSTI

	Průměrný součinitel prostupu tepla budovy	0.27 W/(m ² ·K)	B
	Měrná potřeba tepla na vytápění	40.6 kWh/(m ² ·rok)	
	Celková dodaná energie	70.0 kWh/(m²·rok)	A
	Vytápění	51.4 kWh/(m ² ·rok)	B
	Chlazení	-	
	Nucené větrání	0.07 kWh/(m ² ·rok)	D
	Úprava vlhkosti	-	
	Příprava teplé vody	14.6 kWh/(m ² ·rok)	C
	Osvětlení	3.96 kWh/(m ² ·rok)	D

Energetický specialista: Ing. Vlastimil Fabikovič
Osvědčení č.: 1079
Kontakt: fabikovic@faba.cz

Ev. č. průkazu: 374454.0
Vyhотовeno dne: 06.08.2021
Podpis: