

# Protokol k průkazu energetické náročnosti budovy

## Účel zpracování průkazu

Nová budova	Budova užívaná orgánem veřejné moci
Prodej budovy nebo její části	Pronájem budovy nebo její části
Větší změna dokončené budovy	
Jiný účel zpracování:	

## Základní informace o hodnocené budově

Identifikační údaje budovy	
Adresa budovy (místo, ulice, popisné číslo, PSČ)	
Katastrální území:	
Parcelní číslo:	
Datum uvedení budovy do provozu (nebo předpokládané datum uvedení do provozu):	
Vlastník nebo stavebník:	
Adresa:	
IČ:	
Tel./e-mail:	

Typ budovy		
Rodinný dům	Bytový dům	Budova pro ubytování a stravování
Administrativní budova	Budova pro zdravotnictví	Budova pro vzdělávání
Budova pro sport	Budova pro obchodní účely	Budova pro kulturu
Jiný druhy budovy:		

Geometrické charakteristiky budovy		
Parametr	jednotky	hodnota
Objem budovy V (objem částí budovy s upravovaným vnitřním prostředím vymezený vnějšími povrchy konstrukcí obálky budovy)	[m <sup>3</sup> ]	377,2
Celková plocha obálky budovy A (součet vnějších ploch konstrukcí ohraničujících objem budovy V)	[m <sup>2</sup> ]	306,7
Objemový faktor tvaru budovy A/V	[m <sup>2</sup> /m <sup>3</sup> ]	0,81
Celková energeticky vztažná plocha budovy A <sub>c</sub>	[m <sup>2</sup> ]	126,0

Druhy energie (energonositele) užívané v budově	
Hnědé uhlí	Černé uhlí
Topný olej	Propan-butan/LPG
Kusové dřevo, dřevní štěpka	Dřevěné peletky
Zemní plyn	Elektřina
Soustava zásobování tepelnou energií (dálkové teplo): <i>podíl OZE:</i> <i>do 50 % včetně,</i> <i>nad 50 do 80 %,</i> <i>nad 80 %,</i>	
Energie okolního prostředí (např. sluneční energie): <i>účel:</i> <i>na vytápění,</i> <i>pro přípravu teplé vody,</i> <i>na výrobu elektrické energie,</i>	
Jiná paliva nebo jiný typ zásobování:	

Druhy energie dodávané mimo budovu		
Elektřina	Teplo	Žádné

**Informace o stavebních prvcích a konstrukcích a technických systémech****A) stavební prvky a konstrukce****a.1) požadavky na součinitel prostupu tepla**

Konstrukce obálky budovy	Plocha $A_j$	Součinitel prostupu tepla			Číselník tepl. redukce $b_j$	Měrná ztráta prostupem tepla $H_{T,j}$
		Vypočtená hodnota $U_j$	Referenční hodnota $U_{N,rc,j}$	Splněno		
	[m <sup>2</sup> ]	[W/(m <sup>2</sup> .K)]	[W/(m <sup>2</sup> .K)]	[ano/ne]	[-]	[W/K]
	62,98	0,267			0,66	11,1
	2,38	1,500			1,00	3,6
	68,96	0,182			1,00	12,6
	156,91	0,148			1,00	23,2
	4,27	1,000			1,00	4,3
	8,56	1,000			1,00	8,6
	1,26	1,000			1,00	1,3
	1,40	1,000			1,00	1,4
						6,1
<b>Celkem</b>	<b>306,7</b>	<b>x</b>	<b>x</b>	<b>x</b>	<b>x</b>	<b>72,1</b>

Poznámka: Hodnocení splnění požadavku je vyžadováno jen u větší změny dokončené budovy a při jiné, než větší změně dokončené budovy v případě plnění požadavku na energetickou náročnost budovy podle § 6 odst. 2 písm. c).

**a.2) požadavky na průměrný součinitel prostupu tepla**

Zóna	Převažující návrhová vnitřní teplota	Objem zóny	Referenční hodnota průměrného součinitele prostupu tepla zóny $U_{em,R,j}$	Součin
	$\Theta_{im,j}$ [°C]	$V_j$ [m <sup>3</sup> ]	[W/(m <sup>2</sup> .K)]	$V_j \cdot U_{em,R,j}$ [W.m/K]
Rodinný dům	20,0	377,2	0,30	113,16
<b>Celkem</b>	<b>x</b>	<b>377,2</b>	<b>x</b>	<b>113,16</b>

Budova	Průměrný součinitel prostupu tepla budovy		
	Vypočtená hodnota $U_{em}$ ( $U_{em} = H_T/A$ )	Referenční hodnota $U_{em,R}$ ( $U_{em,R} = \Sigma(V_j \cdot U_{em,R,j})/V$ )	Splněno
	[W/(m <sup>2</sup> K)]	[W/(m <sup>2</sup> K)]	[ano/ne]
	0,23	0,30	ano

Poznámka: Hodnocení splnění požadavku je vyžadováno u nové budovy, budovy s téměř nulovou spotřebou energie a u větší změny dokončené budovy v případě plnění požadavku na energetickou náročnost budovy podle § 6 odst. 2 písm. a) a písm. b).

## B) technické systémy

### b.1.a) vytápění

Hodnocená budova/zóna	Typ zdroje	Energonositel	Pokrytí dílčí potřeby energie na vytápění	Jmenovitý tepelný výkon	Účinnost výroby energie zdrojem tepla <sup>2)</sup>		Účinnost distribuce energie na vytápění	Účinnost sdílení energie na vytápění
					$\eta_{H,gen}$	COP		
	[-]	[-]	[%]	[kW]	[%]	[-]	[%]	[%]
Referenční budova	<b>x</b> <sup>1)</sup>	<b>x</b>	<b>x</b>	<b>x</b>	80	--	85	80
Hodnocená budova/zóna:								
Rodinný dům		elektrina ze sítě			100		100	96
Rodinný dům		kusové dřevo/štěpka /biomasa			70		90	94

Poznámka: <sup>1)</sup> symbol **x** znamená, že není nastaven požadavek na referenční hodnotu  
<sup>2)</sup> v případě soustavy zásobování tepelnou energií se nevyplňuje

### b.1.b) požadavky na účinnost technického systému k vytápění

Hodnocená budova/zóna	Typ zdroje	Účinnost výroby energie zdrojem tepla	Účinnost výroby energie referenčního zdroje tepla	Požadavek splněn
		$\eta_{H,gen}$ nebo $COP_{H,gen}$	$\eta_{H,gen,rq}$ nebo $COP_{H,gen}$	
	[-]	[%]	[%]	[ano/ne]

Poznámka: Hodnocení splnění požadavku je vyžadováno jen u větší změny dokončené budovy a při jiné, než větší změně dokončené budovy v případě plnění požadavku na energetickou náročnost budovy podle § 6 odst. 2 písm. c).

## B) technické systémy

### b.2.a) chlazení

Hodnocená budova/zóna	Typ systému chlazení	Energonositel	Pokrytí dílčí potřeby energie na chlazení	Jmenovitý chladicí výkon	Chladicí faktor zdroje chladu $EER_{C,gen}$	Účinnost distribuce energie na chlazení $\eta_{C,dis}$	Účinnost sdílení energie na chlazení $\eta_{C,em}$
	[-]	[-]	[%]	[kW]	[-]	[%]	[%]
Referenční budova	<b>x</b>	<b>x</b>	<b>x</b>	<b>x</b>			
Hodnocená budova/zóna:							

### b.2.b) požadavky na účinnost technického systému k chlazení

Hodnocená budova/zóna	Typ systému chlazení	Chladicí faktor zdroje chladu $EER_{C,gen}$	Chladicí faktor referenčního zdroje chladu $EER_{C,gen}$	Požadavek splněn
	[-]	[-]	[-]	[ano/ne]

Poznámka: Hodnocení splnění požadavku je vyžadováno jen u větší změny dokončené budovy a při jiné, než větší změně dokončené budovy v případě plnění požadavku na energetickou náročnost budovy podle § 6 odst. 2 písm. c).







## B) technické systémy

### b.5.a) příprava teplé vody (TV)

Hodnocená budova/zóna	Systém přípravy TV v budově	Ergo-nositel	Pokrytí dílčí potřeby energie na přípravu teplé vody	Jmen. příkon pro ohřev TV	Objem zásobníku TV	Účinnost zdroje tepla pro přípravu teplé vody <sup>1)</sup>		Měrná tepelná ztráta zásobníku teplé vody $Q_{W,st}$	Měrná tepelná ztráta rozvodů teplé vody $Q_{W,dis}$
						$\eta_{W,gen}$	COP		
						[-]	[-]		
Referenční budova	<b>x</b>	<b>x</b>	<b>x</b>	<b>x</b>	<b>x</b>	85	--	7,0	150,0
Hodnocená budova/zóna:									
Rodinný dům		elektřina ze sítě			160	99		5,6	10,2

Poznámka: <sup>1)</sup> v případě soustavy zásobování tepelnou energií se nevyplňuje

### b.5.b) požadavky na účinnost technického systému k přípravě teplé vody

Hodnocená budova/zóna	Typ systému k přípravě teplé vody	Účinnost zdroje tepla pro přípravu teplé vody $\eta_{W,gen}$ nebo $COP_{W,gen}$	Účinnost referenčního zdroje tepla pro přípravu teplé vody $\eta_{W,gen,rq}$ nebo $COP_{W,gen}$	Požadavek splněn
	[-]	[%]	[%]	[ano/ne]

Poznámka: Hodnocení splnění požadavku je vyžadováno jen u větší změny dokončené budovy a při jiné, než větší změně dokončené budovy v případě plnění požadavku na energetickou náročnost budovy podle § 6 odst. 2 písm. c).

**B) technické systémy****b.6) osvětlení**

Hodnocená budova/zóna	Typ osvětlovací soustavy	Pokrytí dílčí potřeby energie na osvětlení	Celkový elektrický příkon osvětlení budovy	Průměrný měrný příkon pro osvětlení vztážený k osvětlenosti zóny $P_{L,lx}$
	[-]	[%]	[kW]	[W/(m <sup>2</sup> .lx)]
Referenční budova	<b>x</b>	<b>x</b>	<b>x</b>	0,05
Hodnocená budova/zóna:				
Rodinný dům				



**b) dílčí dodané energie**

ř.			Vytápění		Chlazení		Větrání		Úprava vlhkosti vzduchu		Příprava teplé vody		Osvětlení	
			Ref. budova	Hod. budova	Ref. budova	Hod. budova	Ref. budova	Hod. budova	Ref. budova	Hod. budova	Ref. budova	Hod. budova	Ref. budova	Hod. budova
(1)	Potřeba energie	[MWh/rok]	9,870	8,440			x	x			2,874	2,874	x	x
(2)	Vypočtená spotřeba energie	[MWh/rok]	18,143	10,976							5,150	3,308	1,313	0,563
(3)	Pomocná energie	[MWh/rok]												
(4)	Dílčí dodaná energie (ř.4)=(ř.2)+(ř.3)	[MWh/rok]	18,143	10,976							5,150	3,308	1,313	0,563
(5)	Měrná dílčí dodaná energie na celkovou energeticky vztahnou plochu (ř.4) / m <sup>2</sup>	[kWh/(m <sup>2</sup> .rok)]	144	87							41	26	10	4

**c) výroba energie umístěná v budově, na budově nebo na pomocných objektech**

Typ výroby	Využitelnost vyrobené energie	Vyrobená energie	Faktor celkové primární energie	Faktor neobnov. primární energie	Celková primární energie	Neobnov. primární energie
jednotky		[MWh/rok]	[-]	[-]	[MWh/rok]	[MWh/rok]
Kogenerační jednotka EP <sub>CHP</sub> - teplo	Budova					
	Dodávka mimo budovu					
Kogenerační jednotka EP <sub>CHP</sub> - elektřina	Budova					
	Dodávka mimo budovu					
Fotovoltaické panely EP <sub>PV</sub> - elektřina	Budova					
	Dodávka mimo budovu					
Solární termické systémy Q <sub>H,sc,sys</sub> - teplo	Budova					
	Dodávka mimo budovu					
Jiné	Budova					
	Dodávka mimo budovu					

**d) rozdělení dílčích dodaných energií, celkové primární energie a neobnovitelné primární energie podle energonositelů**

Ergonositel	Dílčí vypočtená spotřeba energie / Pomocná energie	Faktor celkové primární energie	Faktor neobnovitelné primární energie	Celková primární energie	Neobnovitelná primární energie
	[MWh/rok]	[-]	[-]	[MWh/rok]	[MWh/rok]
elektřina ze sítě	9,147	3,2	3,0	29,269	27,440
kusové dřevo/štěpka /biomasa	5,701	1,1	0,1	6,271	0,570
<b>Celkem</b>	<b>14,847</b>	<b>x</b>	<b>x</b>	<b>35,540</b>	<b>28,010</b>

**e) požadavek na celkovou dodanou energii**

(6)	Referenční budova	[MWh/rok]	24,606	Splněno (ano/ne)	ano
(7)	Hodnocená budova		14,847		
(8)	Referenční budova	[kWh/m <sup>2</sup> .rok]	195		
(9)	Hodnocená budova		118		

**f) požadavek na neobnovitelnou primární energii**

(10)	Referenční budova	[MWh/rok]	29,561	Splněno (ano/ne)	ano
(11)	Hodnocená budova		28,010		
(12)	Referenční budova (ř.10 / m <sup>2</sup> )	[kWh/m <sup>2</sup> .rok]	235		
(13)	Hodnocená budova (ř.11 / m <sup>2</sup> )		222		

**g) primární energie hodnocené budovy**

(14)	Celková primární energie	[MWh/rok]	35,540
(15)	Obnovitelná primární energie (ř.14 - ř.11)	[MWh/rok]	7,530
(16)	Využití obnovitelných zdrojů energie z hlediska primární energie (ř.15 / ř.14 x 100)	[%]	21,2

**h) hodnoty pro vytvoření hranic klasifikačních tříd**

Horní hranici třídy C odpovídají	Celková dodaná energie	[MWh/rok]	24,606
	Neobnovitelná primární energie	[MWh/rok]	29,561
	Průměrný součinitel prostupu tepla budovy	[W/m <sup>2</sup> .K]	0,30
	Dílní dodané energie: vytápění	[MWh/rok]	18,143
	chlazení	[MWh/rok]	
	větrání	[MWh/rok]	
	úprava vlhkosti vzduchu	[MWh/rok]	
	příprava teplé vody	[MWh/rok]	5,150
osvětlení	[MWh/rok]	1,313	
Tabulka h) obsahuje hodnoty, které se použijí pro vytvoření hranic klasifikačních tříd podle přílohy č. 2.			

**Analýza technické, ekonomické a ekologické proveditelnosti alternativních systémů dodávek energie u nových budov a u větší změny dokončených budov**

Alternativní systémy	Posouzení proveditelnosti			
	Místní systémy dodávky energie využívající energii z OZE	Kombinovaná výroba elektřiny a tepla	Soustava zásobování tepelnou energíí	Tepelné čerpadlo
Technická proveditelnost				
Ekonomická proveditelnost				
Ekologická proveditelnost				
<b>Doporučení k realizaci a zdůvodnění</b>				
<b>Datum vypracování analýzy</b>				
<b>Zpracovatel analýzy</b>				
<b>Energetický posudek</b>	Povinnost vypracovat energetický posudek			
	Energetický posudek je součástí analýzy			
	Datum vypracování energetického posudku			
	Zpracovatel energetického posudku			

**Stanovení doporučených opatření pro snížení energetické náročnosti budovy**

Popis opatření	Předpokládaný průměrný součinitel prostupu tepla	Předpokládaná dodaná energie	Předpokládaná neobnovitelná primární energie	Předpokládaná úspora celkové dodané energie	Předpokládaná úspora neobnovitelné primární energie
	[W/(m <sup>2</sup> .K)]	[MWh/rok]	[MWh/rok]	[MWh/rok]	[MWh/rok]
<i>Stavební prvky a konstrukce budovy:</i>					
	0,22	x	x		
<i>Technické systémy budovy:</i>					
vytápění:	x	10,429	15,578	0,547	
chlazení:	x				
větrání:	x				
úprava vlhkosti vzduchu:	x				
příprava teplé vody:	x	3,308	9,925	0,000	
osvětlení:	x	0,563	1,690	0,000	
<i>Obsluha a provoz systémů budovy:</i>					
	x				
<i>Ostatní - uveďte jaké:</i>					
	x				
<b>Celkově</b>	<b>x</b>	<b>14,300</b>	<b>27,193</b>		



Opatření	Posouzení vhodnosti doporučených opatření			
	Stavební prvky a konstrukce budovy	Technické systémy budovy	Obsluha a provoz systémů budovy	Ostatní - uvést jaké:
Technická vhodnost				
Funkční vhodnost				
Ekonomická vhodnost				
<b>Doporučení k realizaci a zdůvodnění</b>				
<b>Datum vypracování doporučených opatření</b>				
<b>Zpracovatel navržených doporučených opatření</b>				
<b>Energetický posudek</b>	Energetický posudek je součástí posouzení navržených doporučených opatření			
	Datum vypracování energetického posudku			
	Zpracovatel energetického posudku			

**Závěrečné hodnocení energetického specialisty**

<b>Nová budova nebo budova s téměř nulovou spotřebou energie</b>	
• Splňuje požadavek podle § 6 odst. 1	
• Třída energetické náročnosti budovy pro celkovou dodanou energii	B
<b>Větší změna dokončené budovy nebo jiná změna dokončené budovy</b>	
• Splňuje požadavek podle § 6 odst. 2 písm. a)	
• Splňuje požadavek podle § 6 odst. 2 písm. b)	
• Splňuje požadavek podle § 6 odst. 2 písm. c)	
• Plnění požadavků na energetickou náročnost budovy se nevyžaduje	
• Třída energetické náročnosti budovy pro celkovou dodanou energii	
<b>Budova užívaná orgánem veřejné moci</b>	
• Třída energetické náročnosti budovy pro celkovou dodanou energii	
<b>Prodej nebo pronájem budovy nebo její části</b>	
• Třída energetické náročnosti budovy pro celkovou dodanou energii	
<b>Jiný účel zpracování průkazu</b>	
• Třída energetické náročnosti budovy pro celkovou dodanou energii	

**Identifikační údaje energetického specialisty, který zpracoval průkaz**

Jméno a příjmení	
Číslo oprávnění MPO	
Podpis energetického specialisty	

**Datum vypracování průkazu**

Datum vypracování průkazu	
---------------------------	--

Zdroj informací	<a href="http://www.mpo-efekt.cz/cz/ekis/i-ekis/">http://www.mpo-efekt.cz/cz/ekis/i-ekis/</a>
-----------------	---

# PRŮKAZ ENERGETICKÉ NÁROČNOSTI BUDOVY

vydaný podle zákona č. 406/2000 Sb., o hospodaření energií, a vyhlášky č. 78/2013 Sb., o energetické náročnosti budov

Ulice, číslo:

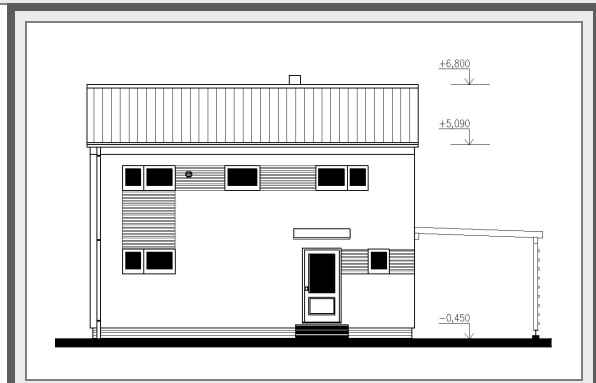
PSČ, místo:

Typ budovy:

Plocha obálky budovy: 306,7 m<sup>2</sup>

Objemový faktor tvaru A/V: 0,81 m<sup>2</sup>/m<sup>3</sup>

Energeticky vztažná plocha: 126,0 m<sup>2</sup>

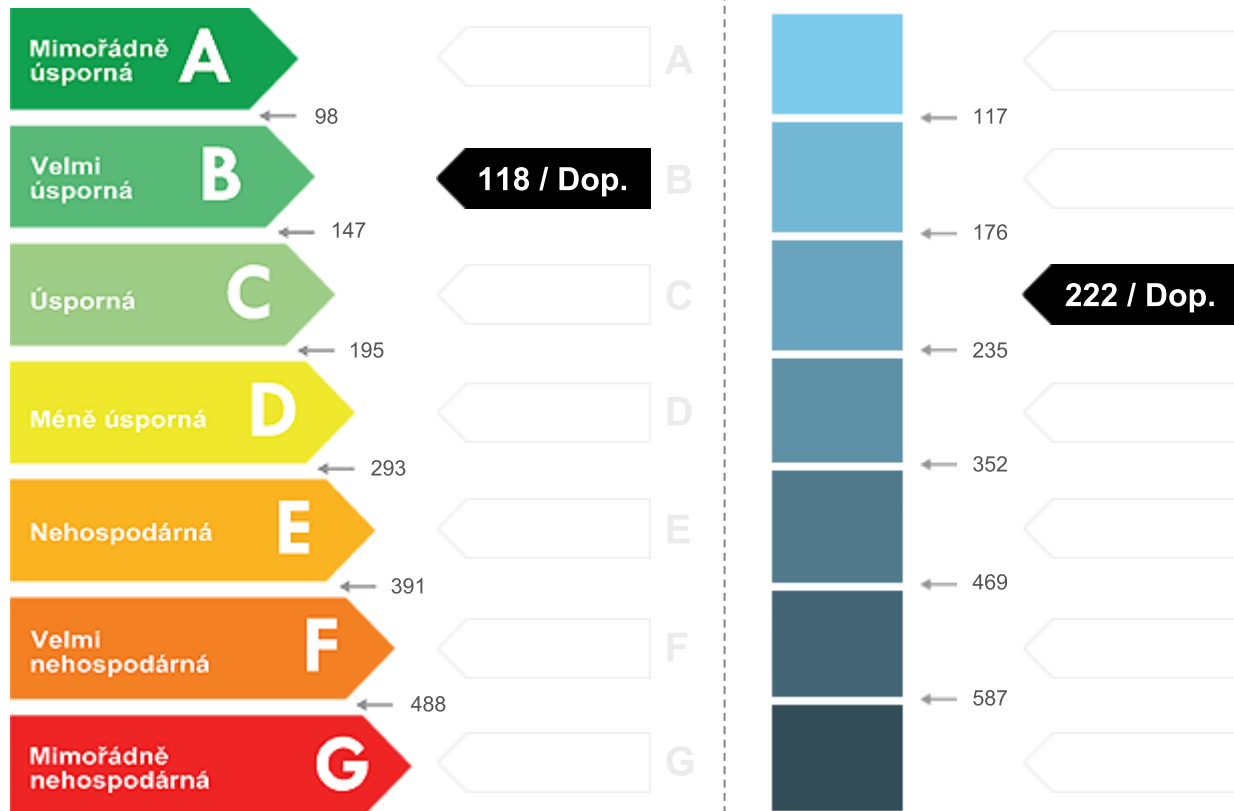


## ENERGETICKÁ NÁROČNOST BUDOVY

**Celková dodaná energie**  
(Energie na vstupu do budovy)

**Neobnovitelná primární energie**  
(Vliv provozu budovy na životní prostředí)

Měrné hodnoty kWh/(m<sup>2</sup>·rok)



Hodnoty pro celou budovu  
MWh/rok

**14,847**

**28,010**

## DOPORUČENÁ OPATŘENÍ

Opatření pro	Stanovena
Vnější stěny:	
Okna a dveře:	
Střechu:	
Podlahu:	
Vytápění:	
Chlazení/klimatizaci:	
Větrání:	
Přípravu teplé vody:	
Osvětlení:	
Jiné:	

Popis opatření je v protokolu průkazu a vyhodnocení jejich dopadu na enegetickou náročnost je znázorněno šipkou



## PODÍL ENERGOŠETELŮ NA DODANÉ ENERGI

Hodnoty pro celou budovu  
MWh/rok



Elektrina ze sítě: 9,1  
Biomasa: 5,7

## UKAZATELE ENERGETICKÉ NÁROČNOSTI BUDOVY

	Obálka budovy	Vytápění	Chlazení	Větrání	Úprava vlhkosti	Teplá voda	Osvětlení
	$U_{em}$ W/(m <sup>2</sup> ·K)	Dílčí dodané energie				Měrné hodnoty kWh/(m <sup>2</sup> ·rok)	
Mimořádně úsporná							
<b>A</b>							4 / Dop.
<b>B</b>	0,23 / Dop.	87 / Dop.				26 / Dop.	
<b>C</b>							
<b>D</b>							
<b>E</b>							
<b>F</b>							
<b>G</b>							
Mimořádně neohospodárná							
<b>Hodnoty pro celou budovu</b> MWh/rok		10,98				3,31	0,56

Zpracovatel:

Kontakt:

Osvědčení č.:

Vyhotoveno dne:

Podpis: