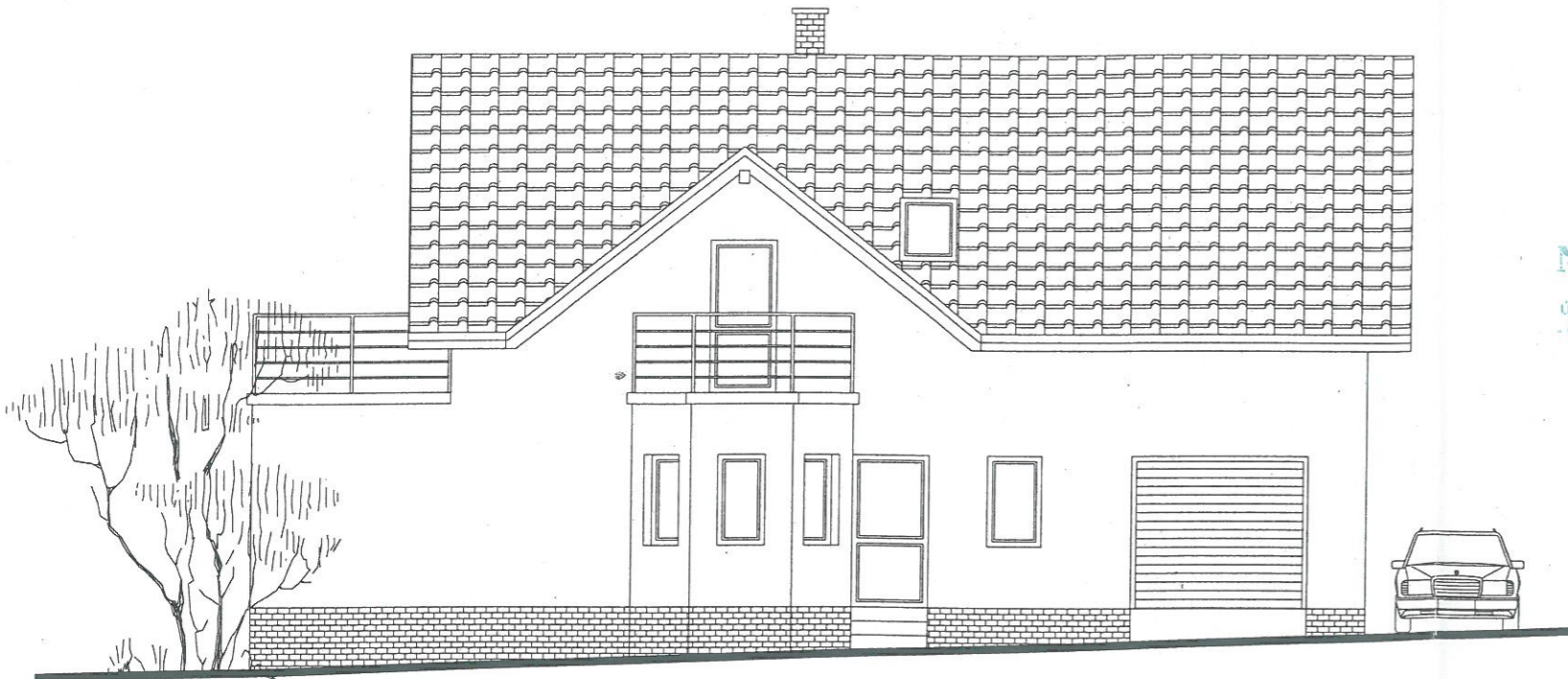
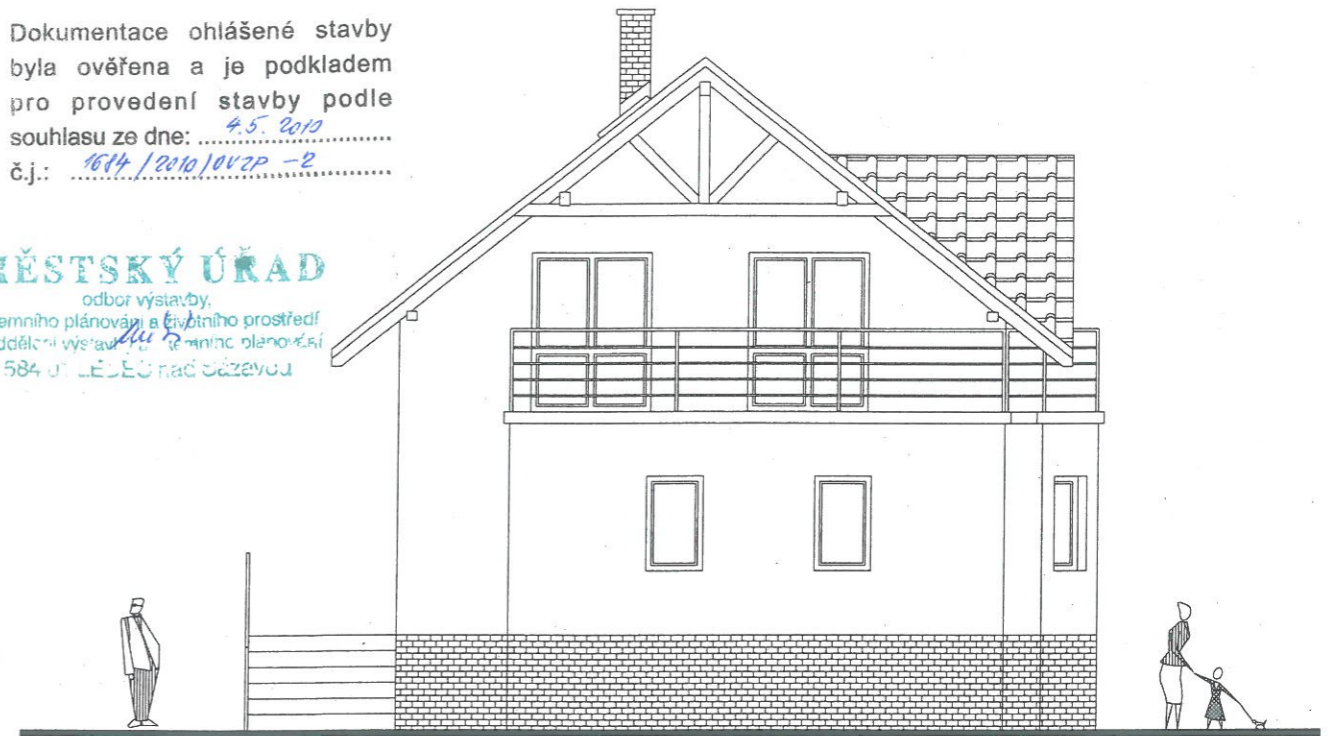


Dokumentace ohlášené stavby  
byla ověřena a je podkladem  
pro provedení stavby podle  
souhlasu ze dne: 4.5.2010  
č.j.: 1614/2010/0VZP-2

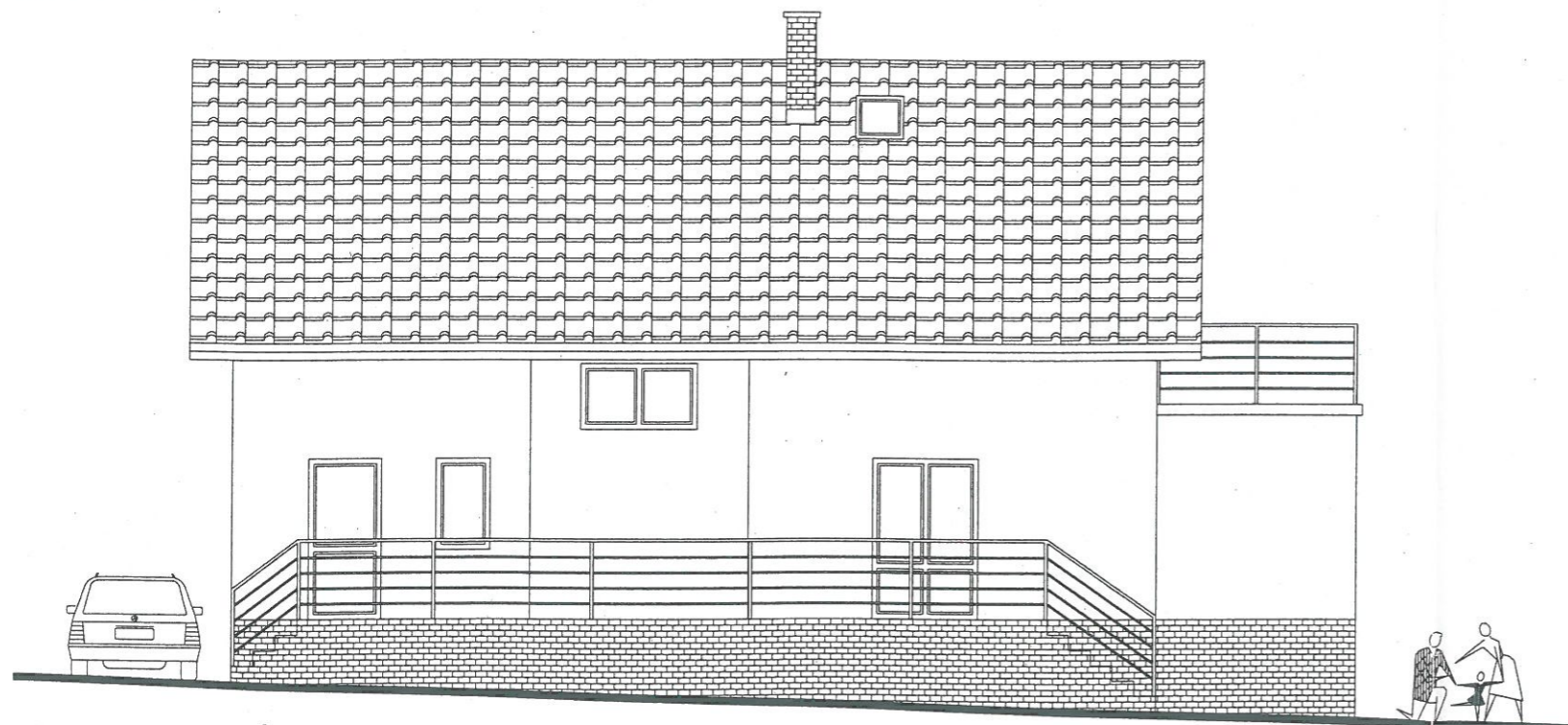
**MĚSTSKÝ ÚŘAD**  
odbor výstavby,  
územního plánování a životního prostředí  
oddělení výstavby a územního plánování  
584 01 Ledeč nad Sázavou



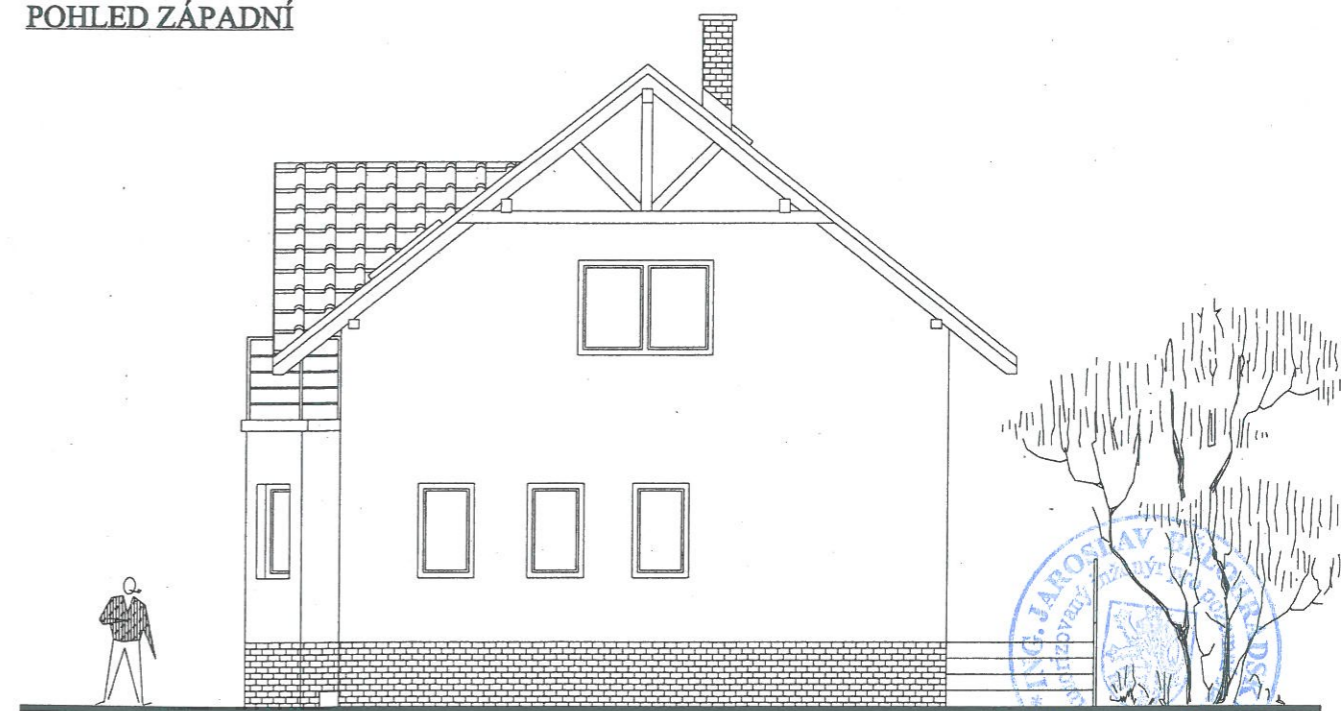
POHLED JIŽNÍ



POHLED ZÁPADNÍ



POHLED SEVERNÍ



POHLED VÝCHODNÍ

ZODPOVĚDNÝ PROJEKTANT LHOŤAN PAVEL	VYPRACOVAL LHOŤAN PAVEL	KRESLIL LHOŤAN PAVEL	Pavel LHOŤAN TASICE 13 584 01 Ledeč nad Sázavou	
INVESTOR: Ing. JAROSLAV KONEČNÝ, ZÁTOPKOVA 542, 250 91 ZELENĚČ				
MÍSTO STAVBY: pozemek parc. č. 51, k.ú. BĚLÁ U JEDLÉ			OKRES: HAVLÍČKŮV BROD	FORMÁT A3
NÁZEV AKCE: STAVEBNÍ ÚPRAVY ZEMĚDĚLSKÉ STAVBY V BĚLÉ ZA ÚČELEM ZŘÍZENÍ REKREAČNÍHO DOMU			ČÍSLO ZAKÁZKY 11/09	DATUM 07/2009
NÁZEV VÝKRESU: POHLEDY			ARCHIVNÍ ČÍSLO 121.09	ÚČEL S.O.
			MĚŘÍTKO: 1:100	ČÍSLO VÝKRESU: F-1.1.2.-07