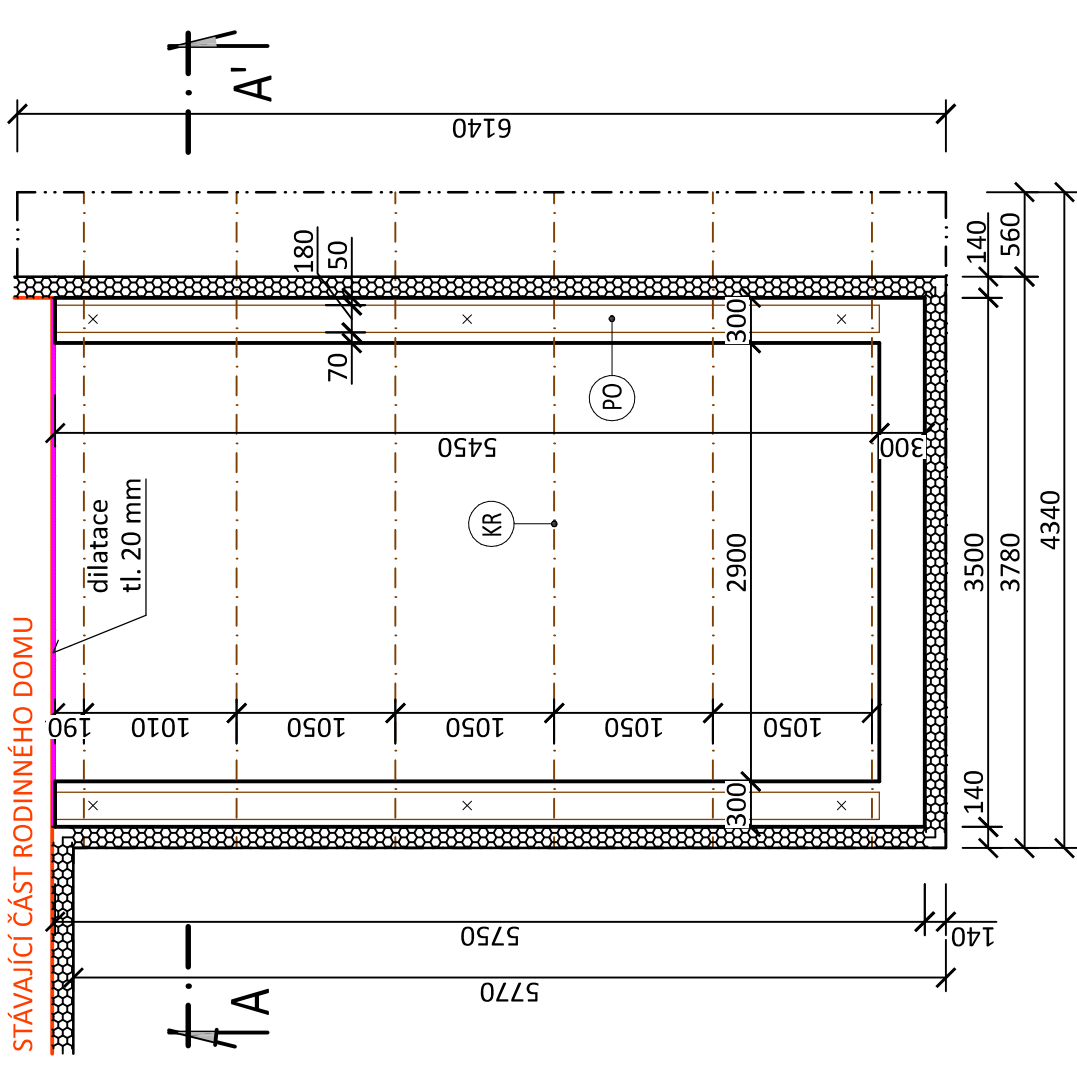

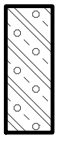


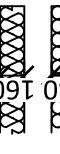
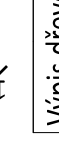


STÁVAJÍCÍ ČÁST RODINNÉHO DOMU



LEGENDA MATERIÁLU:

-  stávající konstrukce - cihelné obvodové nosné zdivo
-  nové obvodové nosné zdivo YTONG Standard tl. 300 mm
-  železobetonová vetknutá stropní konstrukce (podesta - součást ŽB schodiště)
-  zateplení zdiva systémem ETICS s polystyrenem EPS 70F ($\lambda_d = 0,039$) a silikonovou omítkou
V případě řešení dotace (např. NZÚ) použít polystyren tl. min. 160 mm!!
-  zateplení krovy (střechy) T-I minerální vata ($\lambda_d = 0,035$)
-  zateplení krovy (střechy) T-I minerální vata ($\lambda_d = 0,035$)

Výpis dřevěných prvků krovy

Oz.n.	název	rozměr	délka	počet	objem
PO	pozednice	180x140mm	5450mm	2ks	0,275m ³
KR	krokvě	120x180mm	5000mm	6ks	0,648m ³
celkem:					0,923m³

POZNÁMKY:

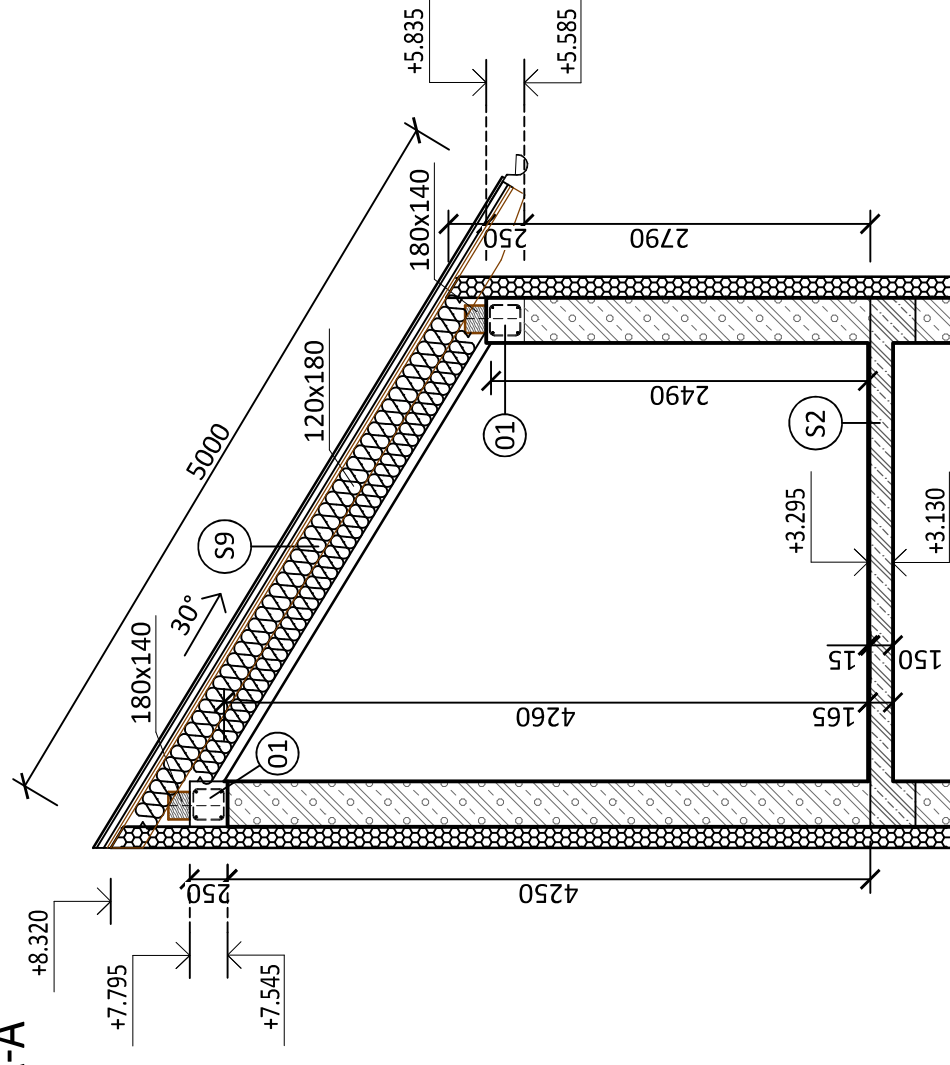
- ① ŽB věnec v úrovni podkrovní pod konstrukcí krovy 300x250 mm
- beton C20/25, žebírková betonářská ocel 4xR12 a tříminky R8 a 200 mm

SKLADBY:

- S2 - Skladba podesty s keramickou dlažbou
 - Keramická dlažba do interiéru
 - Lepicí jednosložková hmota na bázi cementu pro lepení keramických obkladů a dlažeb
 - Hydroizolační jednosložkový disperzní nátěr
 - Penetrační nátěr na bázi akrylátové disperze a modifikačních přísad
 - ŽB stropní konstrukce (podesta)

- tl. 10mm
- tl. 6mm
- tl. 1mm
- tl. 150 mm

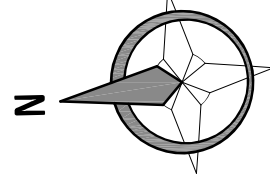
Řez A-A'



S9b - Skladba střechy (stropu nad novým schodištěm)

- Plechová krytina
- Závěsné latě 40x60mm
- Kontralatě 40x60mm
- Difúzní fólie pro doplňkovou hydroizolaci šikmých střeš
- Střešní krokvě 120x180mm
- Mezikrokvenní tepelná izolace, minerální vata
- Tepelná izolace, minerální vata pod krokve
- Parozábrana, fólie lehkého typu, lepené spoje
- SDK

- tl. 40mm
- tl. 40mm
- tl. 0,5mm
- tl. 180mm
- tl. 180mm
- tl. 160mm
- tl. 0,22mm
- tl. 12,5mm



dokumentace svým obsahem odpovídá dokumentaci pro povolení stavby, nejedná se o prováděcí dokumentaci

±0,000 = 537 m.n.m (BvS)

KATASTRÁLNÍ ÚZEMÍ: Vrbno pod Pradědem [786080]

RD Vrbno pod Pradědem - Jesenícká 227/11



- stavební úpravy
Místo: Vrbno pod Pradědem [597961], parc.č. 589, k.ú. Vrbno pod Pradědem [786080]
Vlastník: Víkartovský Josef, č.p. 406, 793 23 Karlovice
Víkartovský Martin, č.p. 409, 793 23 Karlovice

Krov nad novou přístavbou se schodištěm

Zodpovědný projektant: **Ing. David Niklasch**
IP00 1104352
Zadavatel: **ND projekt s.r.o.**
Vypracovala: **Bc. Barbora Maková**

Datum: 05 / 2023
Měřítko: 1:50
Stupeň PD: DOS + ÚS
Formát: A3

D.1.2. b)02

Číslo výřisku: