
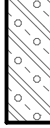




## LEGENDA MATERIÁLU:

-  stávající konstrukce - cihelné obvodové nosné zdivo
-  nové obvodové nosné zdivo YTONG Standard tl. 300 mm
-  zateplení zdiva systémem ETICS s polystyrenem EPS 70F (Ad= 0,039) a silikonovou omítkou  
**V případě řešení dotace (např. NZÚ) použít polystyren tl. min. 160 mm!!**
-  zateplení krovy (střechy) T-I minerální vata (Ad= 0,035)

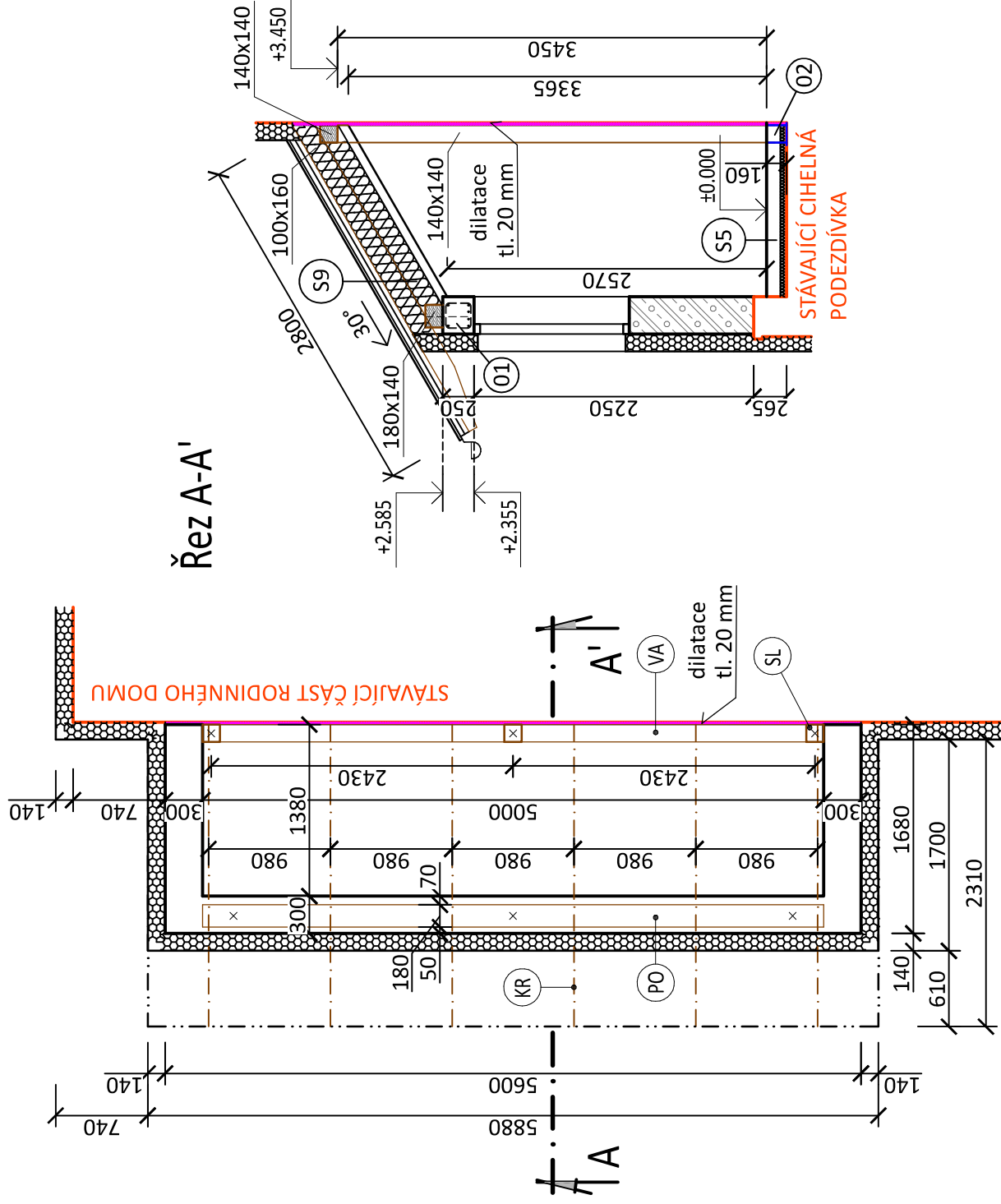
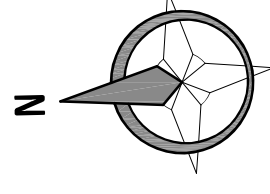
## POZNÁMKY:

- ① ŽB věnec v úrovni podkrovní pod konstrukcí krovy 300x250 mm
  - beton C20/25, žebírková betonářská ocel 4XR12 a třímky R8 a 200 mm
  - nad oknem tvoří ŽB věnec překlad - ten bude doplněn o 2 konstrukční ohyby z výztuže 2xØJ12
- ② Hranatá kotevní patka pro dřevěný sloupek krovy
  - pozinkovaná ocel, 141x141x200x2,5, uchycení: přišroubování na pevný podklad

## SKLADBY:

- S5 - Skladba stropní kece 1.NP keramická dlažba + pohlahové vytápění
  - Keramická dlažba do interiéru
  - Lepící jednosložková hmota na bázi cementu pro lepení keramických obkladů a dlažeb
  - Hydroizolační jednosložkový disperzní nátěr
  - Penetrační nátěr na bázi akrylátové disperze a modifikačních přísad
  - Podlahová mazanina s cementovým pojivem (alt. Anhydrit Anhy M25)
  - + výztuž KARI SÍŤ KH 20 (svažovaná kari síť KH20, oko 150x150mm, drát Ø6mm
  - + potrubí podlahového vytápění, trubka o vnějším Ø16mm ze síťovaného polyetylen (PE-Xa) s kyslíkovou bariérou z etylvinylalkoholu (EVOH)
  - Reflexní hliníková fólie pro podlahové vytápění
  - Akustická - kročejová izolace, desky z elastifikovaného polystyrenu Rigifloor 4000
  - Tepelná izolace - podlahový polystyren EPS150
  - STÁVAJÍCÍ STROPNÍ KONSTRUKCE
- S9a - Skladba střechy (stropu nad vstupem)
  - Plechová krytina
  - Závěsné latě 40x60mm
  - Kontralatě 40x60mm
  - Difúzní fólie pro doplňkovou hydroizolaci šikmých střeš
  - Střešní krokev 100x160mm
  - Mezikroevní tepelná izolace, minerální vata
  - Tepelná izolace, minerální vata pod krokve
  - Parozábrana, fólie lehkého typu, lepené spoje
  - SDK

- tl. 40mm
- tl. 40mm
- tl. 0,5mm
- tl. 160mm
- tl. 160mm
- tl. 160mm
- tl. 0,22mm
- tl. 12,5mm



Výpis dřevěných prvků krovy				
Ozn.	název	rozměr	délka	objem
PO	pozednice	180x140mm	5000mm	0,126m <sup>3</sup>
VA	vaznice	140x140mm	5000mm	0,098m <sup>3</sup>
KR	kroev	100x160 mm	28000mm	0,269m <sup>3</sup>
SL	sloupek	140x140 mm	3610mm	0,212m <sup>3</sup>
<b>celkem:</b>				<b>0,705m<sup>3</sup></b>

dokumentace svým obsahem odpovídá dokumentaci pro povolení stavby, nejedná se o prováděcí dokumentaci

±0,000 = 537 m.n.m (BvS)

KATASTRÁLNÍ ÚZEMÍ: Vrbno pod Pradědem [786080]

**RD Vrbno pod Pradědem - Jesenícká 227/11**  
- stavební úpravy



Místo: Vrbno pod Pradědem [597961],  
parc.č. 589, k.ú. Vrbno pod Pradědem [786080]  
Vlastník: Víkartovský Josef, č.p. 406, 793 23 Karlovice  
Víkartovský Martin, č.p. 409, 793 23 Karlovice

Zodpovědný projektant: **Ing. David Niklasch**  
IP00 1104352  
Zadavatel: **ND projekt s.r.o.**  
Vypracovala: **Bc. Barbora Maková**

Datum: 05 / 2023  
Měřítko: 1:50  
Stupeň PD: DOS + ÚS  
Formát: A3

**D.1.2. b)03**

**Krov nad novou přístavbou se vstupem**