

Urbanistický koncept - Zábřeh nad Odrou

2.varianta

Vypracoval: Jakub Kasper, Ivan Polovka



LEGENDA

-  OKOLNÍ KOMUNIKACE
-  OKOLNÍ ZATRAVENÁ PLOCHA
-  ZATRAVENÁ PLOCHA ÚZEMÍ
-  PĚŠÍ KUMINKACE NA ÚZEMÍ
-  NAVRŽENÉ OBJEKTY
-  KOMUNIKACE A PARKOVACÍ PLOCHA NA ŘEŠENÉM ÚZEMÍ
-  TRAMVAJOVÉ KOLEJE
-  VSTUP DO VNITROBLOKU
-  VSTUPY NA ŘEŠENÉ ÚZEMÍ
-  VJEZD A VÝJEZD Z PODZEMNÍHO PARKOVÁNÍ

POZNÁMKY

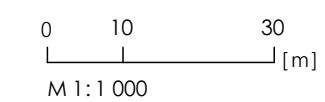
POČET NADZEMNÍCH PARKOVACÍCH MÍST = 212 MÍST
 POČET PODZEMNÍCH PARKOVACÍCH MÍST = 950 MÍST

CELKOVÁ PLOCHA ÚZEMÍ = 28 014 m²

ZASTAVĚNÁ PLOCHA BUDOV = 6 007 m²
 ZASTAVĚNÁ PLOCHA PODZEMNÍHO PARKOVIŠTĚ = 17 290 m²
 CELKOVÁ KOMERČNÍ PLOCHA = 2 629 m²

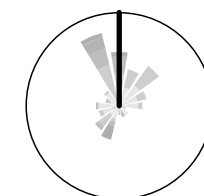
MOŽNÝ POČET BYTŮ PŘI PRŮMĚRNÉ VELIKOSTI 60 m² = 116 BYTŮ

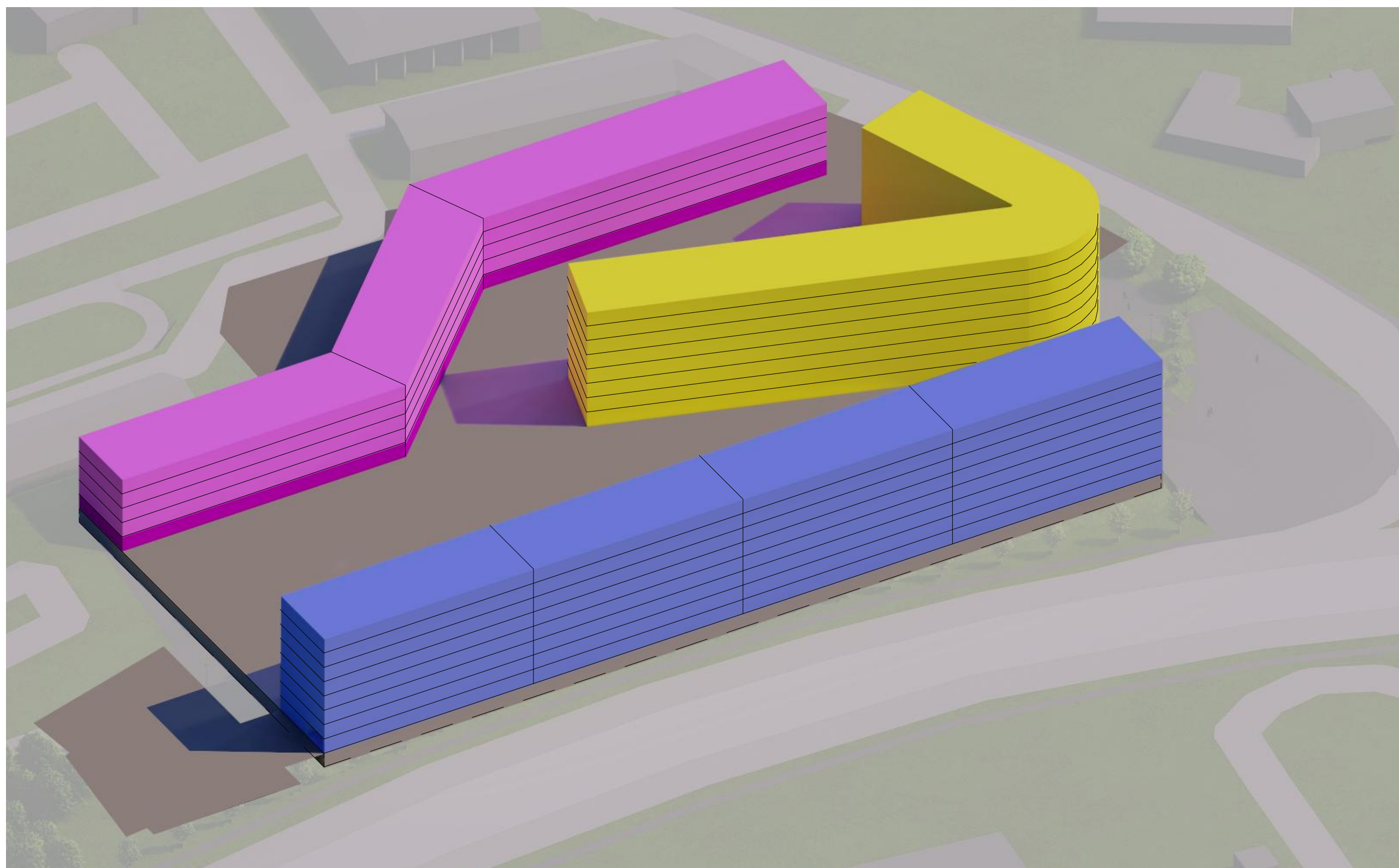
MOŽNÝ POČET POKOJŮ HOTELU PŘI PRŮMĚRNÉ VELIKOSTI 30 m² = 300 POKOJŮ








Vypracoval : Jakub Kasper

Situace



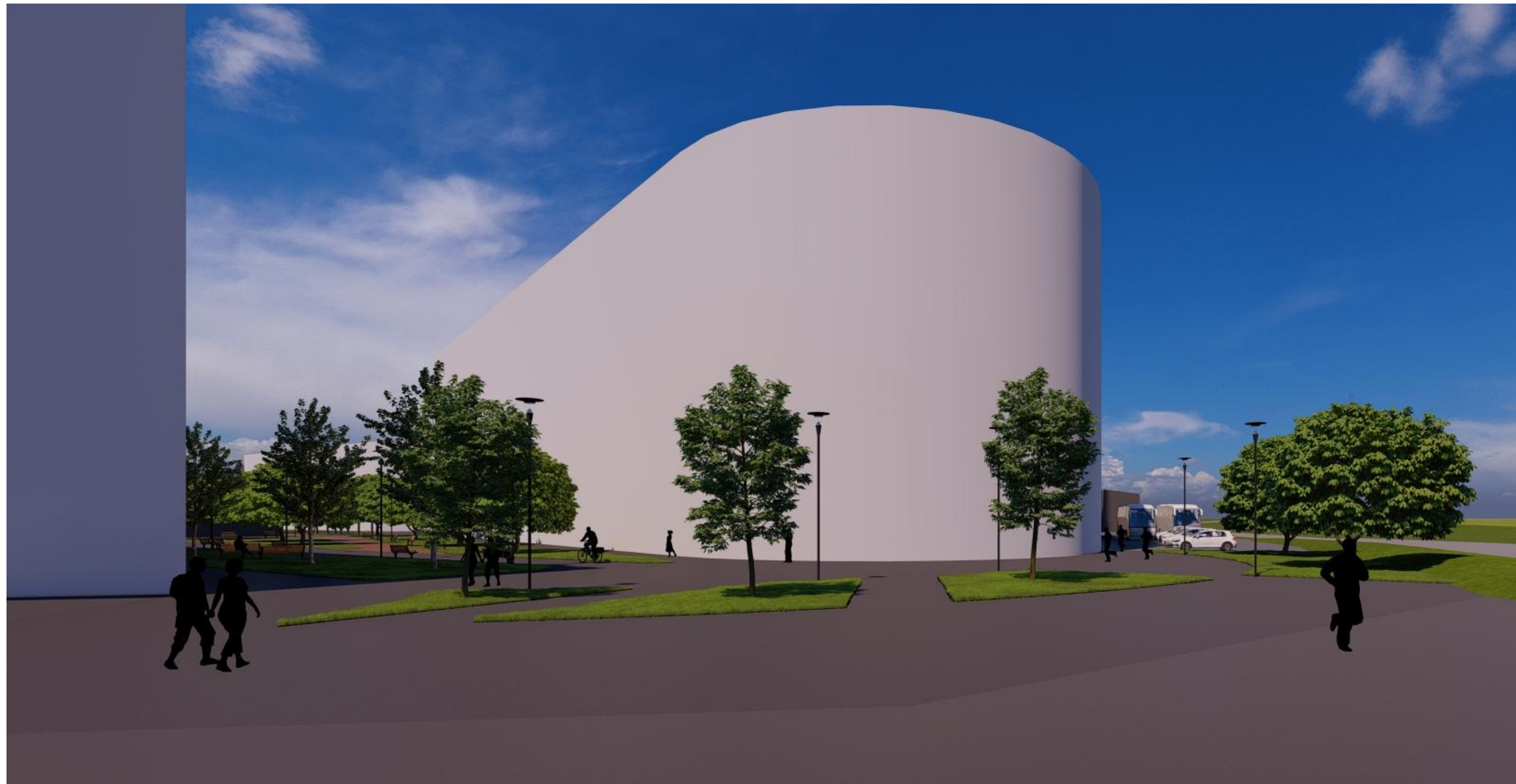


LEGENDA

-  BYTOVÉ PROSTORY
| MOŽNÝ POČET BYTŮ = 116 BYTŮ
-  PROSTORY PRO OBČANSKOU VYBAVENOST
| CELKOVÁ KOMERČNÍ PLOCHA = 2 629 m²
-  PARKOVÁNÍ
| POČET NADZEMNÍCH PARKOVACÍCH MÍST = 212 MÍST
| POČET PODZEMNÍCH PARKOVACÍCH MÍST = 950 MÍST
-  KOMBINOVANÝ PROSTOR PROVOZU A UBYTOVÁNÍ (NAPŘ. HOTEL)
| POČET POKOJŮ PŘI PLOŠE POKOJE 30 m² = 300 POKOJŮ
-  PROSTORY PRO KANCELÁŘE
| PLOCHA JEDNÉ ČÁSTI = 622 m²

Vypracoval : Jakub Kasper

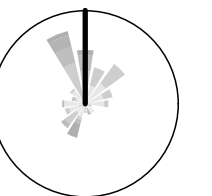
Provozní schéma



0 25 75
[m]
M 1:2 500

Vypracoval : Jakub Kasper

Vizualizace

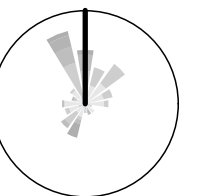




0 25 75
[m]
M 1:2 500

Vypracoval : Jakub Kasper

Vizualizace



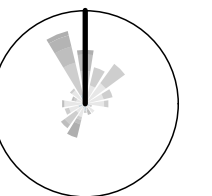


0 25 75
| [m]

M 1:2 500

Vypracoval : Jakub Kasper

Vizualizace

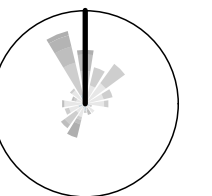




0 25 75
[m]
M 1:2 500

Vypracoval : Jakub Kasper

Vizualizace

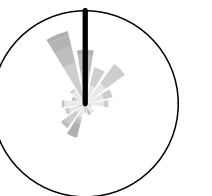




0 25 75
[m]
M 1:2 500

Vypracoval : Jakub Kasper

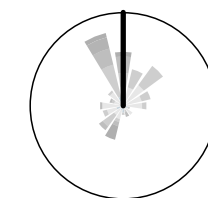
Vizualizace





0 25 75
[m]
M 1:2 500

Vypracoval : Jakub Kasper

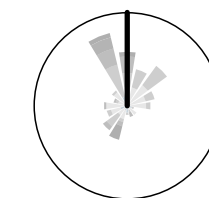


Axonometrický pohled



0 25 75
[m]
M 1:2 500

Vypracoval : Jakub Kasper



Axonometrický pohled