

PRŮKAZ ENERGETICKÉ NÁROČNOSTI BUDOVY

vydaný podle zákona č. 476/2005 Sb. o hospodáření energií, a vyhlášky č. 268/2021 Sb. o energetické náročnosti budov

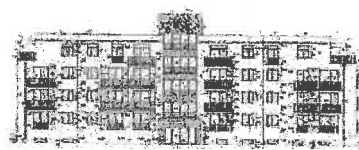
Ulice, č.p./č.o.: -

PSČ, obec: 289 22 Lysá nad Labem

K.ú., parcelní č.: Lysá nad Labem [689505], 423/2

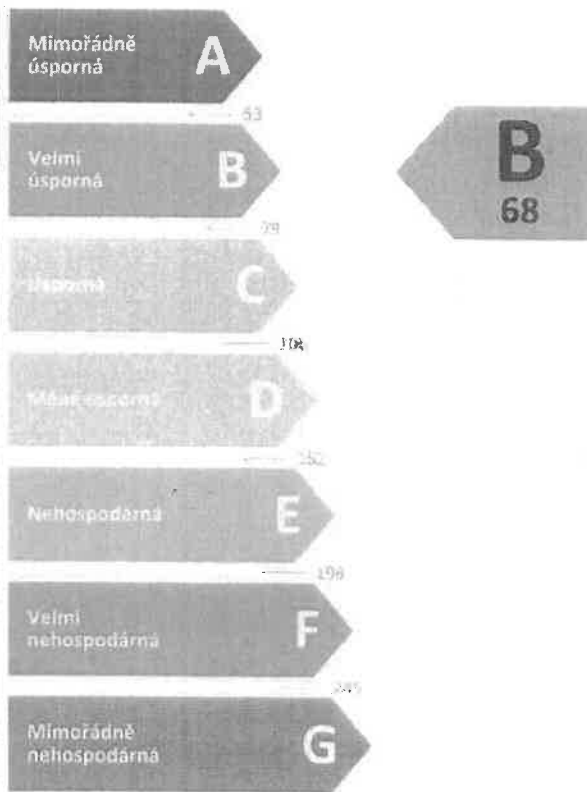
Typ budovy: Bytový dům

Celková energeticky vztažná plocha: 3003,4 m²



KLASIFIKAČNÍ TŘÍDA

Primární energie z neobnovitelných zdrojů
kWh/(m².rok)



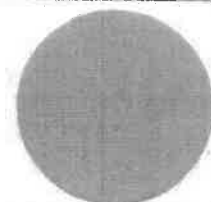
Požadavky pro výstavbu nové budovy do 31.12.2021

jsou **SPLNĚNY**

ROZDĚLENÍ DODANÉ ENERGIE

MWh/rok

- Zemní plyn - 164,7 (92 %)
- Elektrina - 15,0 (8 %)



UKAZATELE ENERGETICKÉ NÁROČNOSTI

	Průměrný součinitel prostupu tepla budovy	0,24 W/(m ² .K)	B
	Měrná potřeba tepla na vytápění	29 kWh/(m ² .rok)	
Celková dodaná energie		60 kWh/(m².rok)	B
	Vytápění	36 kWh/(m ² .rok)	B
	Chlazení	-	
	Nucené větrání	0 kWh/(m ² .rok)	B
	Úprava vlhkosti	-	
	Příprava teplé vody	19 kWh/(m ² .rok)	C
	Osvětlení	5 kWh/(m ² .rok)	C

Energetický specialista: Ing. Michaela Šperlová

Osvědčení č.: 0450

Kontakt: sperl@spertprojekt.cz



Ev. č. průkazu: 366118.0

Vyhotoveno dne: 2.06.2021

Podpis: