

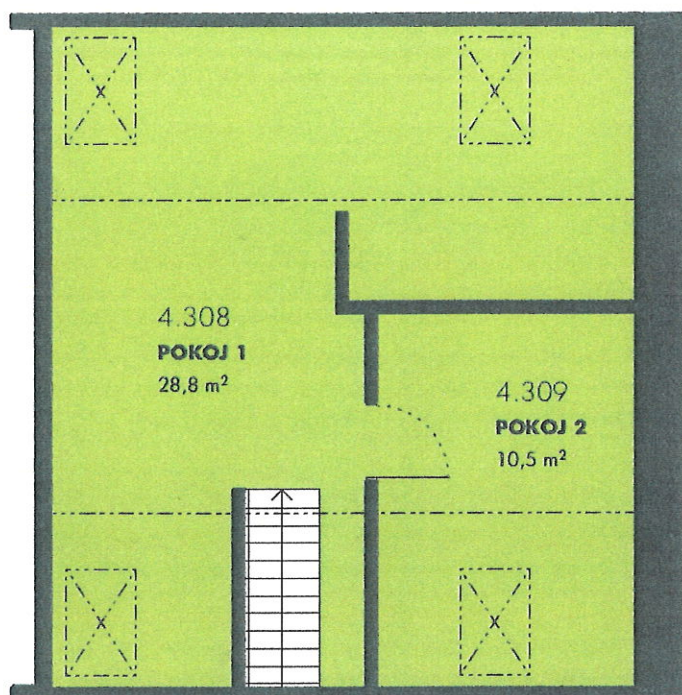
# PŘÍLOHA č.2: SCHÉMA BYTOVÉ JEDNOTKY

jednotka č. 382/12

## Bytová jednotka 4.3

Horní patro

Spodní patro

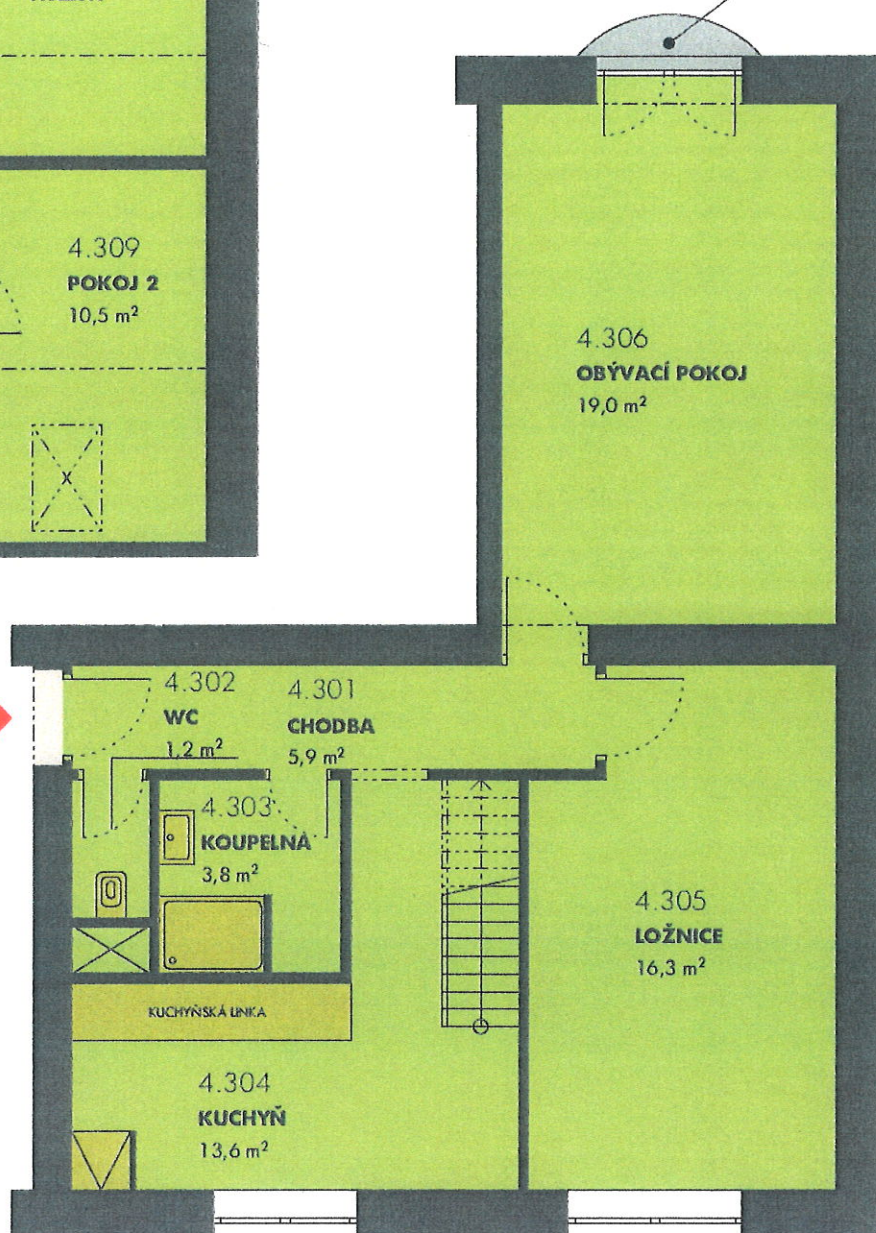


**balkón č.12**

4.307

**BALKÓN**

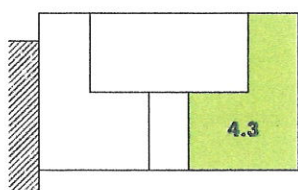
0,8 m<sup>2</sup>



### TYP JEDNOTKY:

4+1

schéma půdorysu



### Poznámky:

1. Schéma půdorysu představuje dispoziční řešení bytových jednotek, společných prostor a společných prostor ve výlučném užívání. Plochy jednotlivých prostor jsou zaměřeny dle platného nařízení vlády č.366/2013 Sb.

podlahová plocha (bez balkónu):

105,1 m<sup>2</sup>

plocha místností (bez balkónu):

99,1 m<sup>2</sup>

podlahová plocha balkónu:

0,8 m<sup>2</sup>