

PRŮKAZ ENERGETICKÉ NÁROČNOSTI BUDOVY

vydaný podle zákona č. 406/2000 Sb., o hospodaření energií, a vyhlášky č. 78/2013 Sb., o energetické náročnosti budov

Ulice, číslo: Sídlíště Družba 651

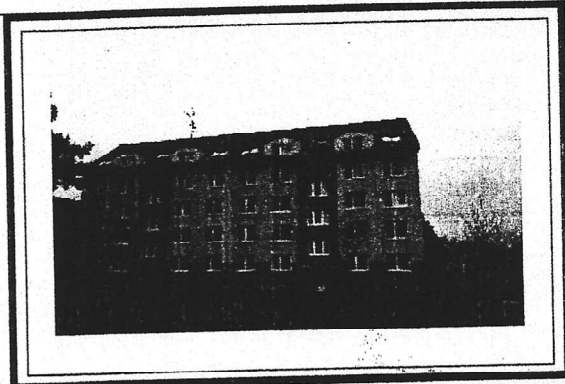
PSC, místo: 66701 Židlochovice

Typ budovy: Bytový dům

Plocha obálky budovy: 1024,1 m²

Objemový faktor tvaru A/V: 0,34 m²/m³

Energeticky vztažná plocha: 1066,0 m²

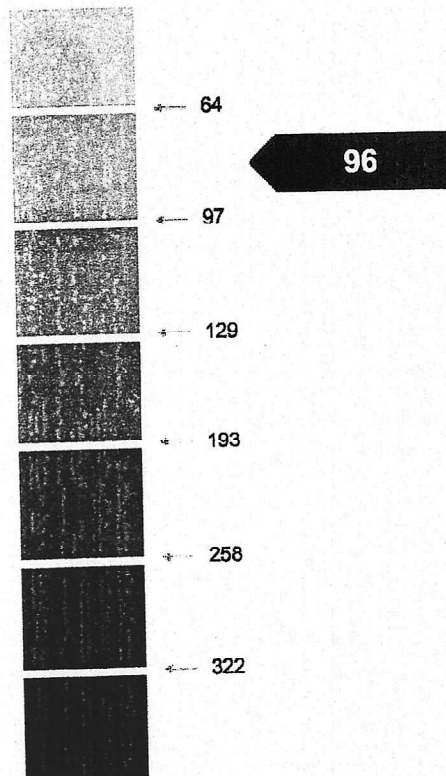
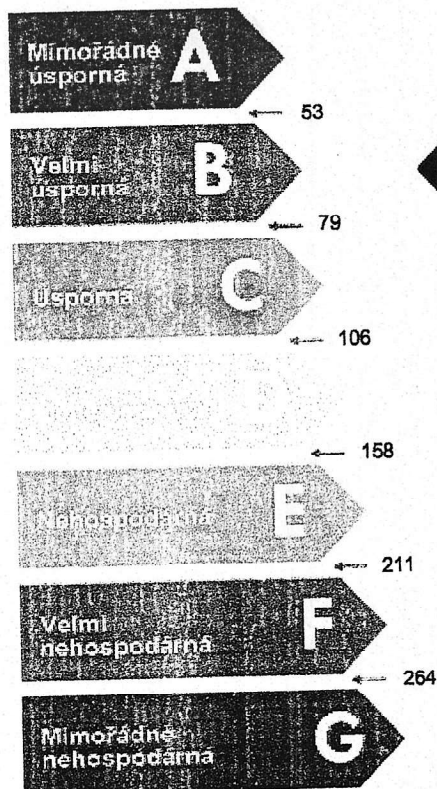


ENERGETICKÁ NÁROČNOST BUDOVY

Celková dodaná energie
(Energie na vstupu do budovy)

Neobnovitelná primární energie
(Vliv provozu budovy na životní prostředí)

Měrné hodnoty kWh/(m²·rok)



Hodnoty pro celou budovu
MWh/rok

83,822

102,032