

# PRŮKAZ ENERGETICKÉ NÁROČNOSTI BUDOVY

vydaný podle zákona č. 406/2000 Sb., o hospodaření energií, a vyhlášky č. 264/2020 Sb., o energetické náročnosti budov

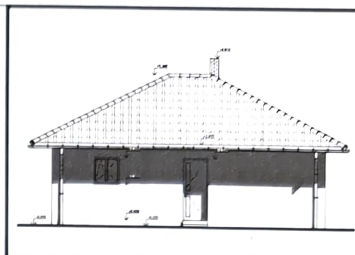
Ulice, č.p./č.o.:

PSČ, obec:

K.ú., parcelní č.: Padochov (717371), 91/4

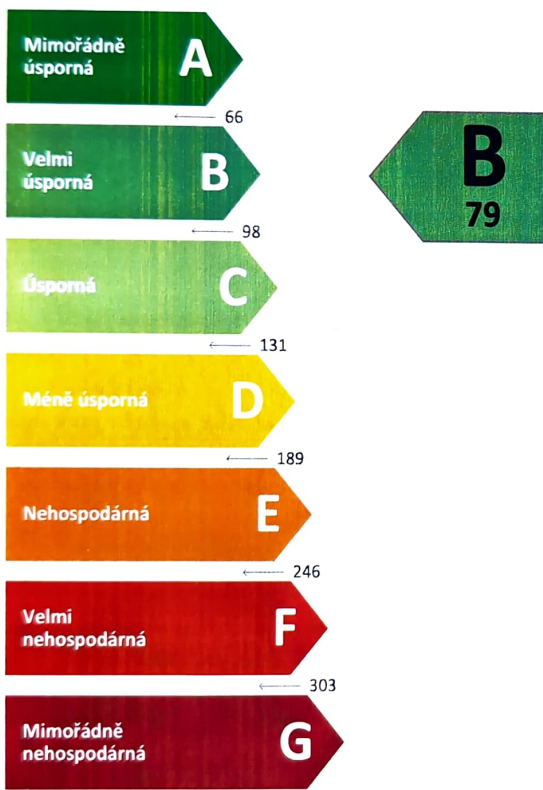
Typ budovy: Rodinný dům

Celková energeticky vztažná plocha: 102,0 m<sup>2</sup>



## KLASIFIKAČNÍ TŘÍDA

Primární energie z neobnovitelných zdrojů  
kWh/(m<sup>2</sup>.rok)



Požadavky pro výstavbu nové budovy od 1.1.2022

jsou **SPLNĚNY**

## ROZDĚLENÍ DODANÉ ENERGIE

MWh/rok

- Elektřina - 4,3 (48 %)
- Energie prostředí - 3,8 (43 %)
- Kusové dřevo a štěpka - 0,8 (9 %)



## UKAZATELE ENERGETICKÉ NÁROČNOSTI

Průměrný součinitel prostupu tepla budovy	0,21 W/(m <sup>2</sup> .K)	<b>B</b>
Měrná potřeba tepla na vytápění	57 kWh/(m <sup>2</sup> .rok)	
<b>Celková dodaná energie</b>	<b>88 kWh/(m<sup>2</sup>.rok)</b>	<b>A</b>
Vytápění	64 kWh/(m <sup>2</sup> .rok)	<b>A</b>
Chlazení	-	
Nucené větrání	-	
Úprava vlhkosti	-	
Příprava teplé vody	16 kWh/(m <sup>2</sup> .rok)	<b>B</b>
Osvětlení	7 kWh/(m <sup>2</sup> .rok)	<b>D</b>

Energetický specialista: Ing. Zdeněk Juráček

Osvědčení č.: 108

Kontakt: zjuracek@email.cz

Ev. č. průkazu: 527/25/18

Vyhotoveno dne: 8.8.2023

Podpis:

