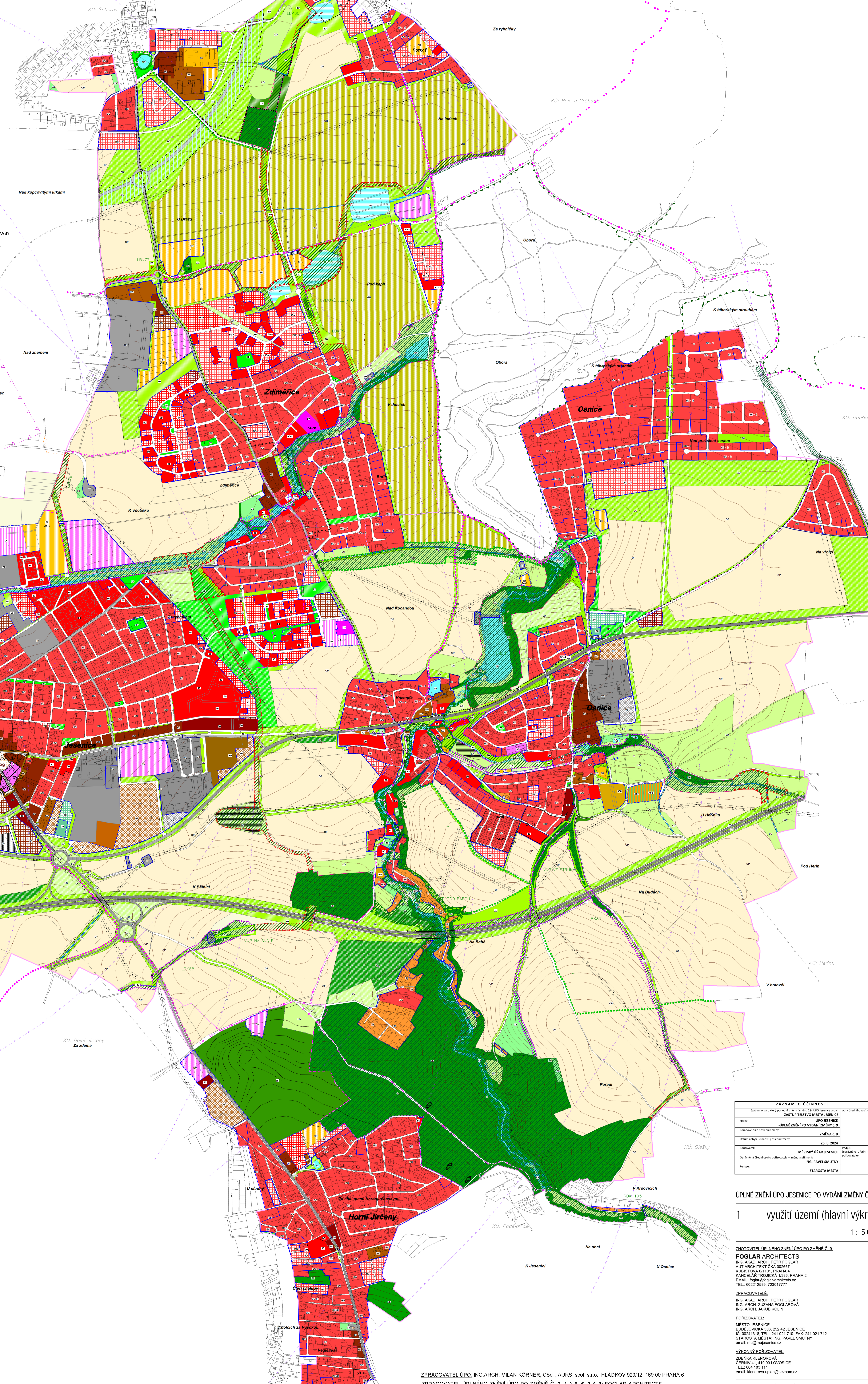


# JESENICE

ÚPLNÉ ZNĚNÍ ÚPO JESENICE PO VYDÁNÍ ZMĚNY Č. 9

## legenda

	hranice obce		FLOCHY PŘESTAVBY
	hranice katastrálních území		všeostranně rychlostní sítnice
	HRANICE ZASTAVĚNÉHO ÚZEMÍ K 6. 6. 2021 VYMEZENÍ DLE PAV. A STAVBY NA ZEMĚNĚ NAD MAPOU K 6. - VYMEZENÍ ZMĚNOU Č. 8		osábní sítnice výškově významu
	zastavěné území		hlavní míšně komunikace a sítnice II. třídy
	hranice Průhonického parku		koridory pro umístění staveb vodovodu - VM dle ZÚP
	ochranná pásma Průhonického parku		veřejná prostranství
	osábní obytné území		velikostní vedení VN
	osábní obytné území, transformované z území individuální rekreace		VTL plánovody
	obecně obytné území		ochranná pásma vodních zdrojů
	osábní obytné území v O.P. Průhonického parku		ochranná pásma dopravy a technické infrastruktury
	sačkové smíšené (centrální) zóny		ochranná pásma telekomunikačních zařízení
	území veřejného (občanského) vybavení		chráněné ložiskové území
	osábní plochy pro obchod		památkově chráněné objekty a areály
	výrobní a skladové plochy		KORIDOR PRO SMĚNĚ ZÁJMŮVÉ ÚZEMÍ MINISTERSTVA OBRANY PRO NADZEMNÍ STAVBY
	sportovní a rekreační plochy		ZÁJMŮVÉ ÚZEMÍ MINISTERSTVA OBRANY PRO NADZEMNÍ STAVBY
	gotová hřiště		ZÁJMŮVÉ ÚZEMÍ OBJEKTŮ DŮLEŽITÝCH PRO OBRANU STÁTU
	území individuální rekreace		
	plochy technického vybavení		
	plochy dopravního vybavení		
	vodní plochy		
	občasně tisky, svodnice		
	suché poklady (překrytná funkce)		
	lesy		
	zahradky, sady		
	zelená ochranná		
	plochy veřejné zeleně		
	louky		
	zóny zemědělské výroby (zemědělský pozemkový fond)		
	plochy pro jezdecký sport a chovatelský		
	plochy občanského vybavení - hřištní		
	plochy veřejných prostranství		



<b>ZÁZNAM O ÚČINNOSTI</b>	
Správní orgán, který vydal rozhodnutí o ÚPO (ÚPO) a jeho vykonávací dokumentaci	územní úřad obce
Název:	ÚPLNÉ ZNĚNÍ ÚPO JESENICE
Podpisové číslo podpisové listiny:	ÚPLNÉ ZNĚNÍ ÚPO JESENICE
Datum vydání územního plánu:	ZMĚNA Č. 9
Datum vydání územního plánu:	26. 6. 2024
Podpisovatel:	MĚSTSKÝ ÚRAD JESENICE
Podpisovatel územního plánu:	ING. PAVEL SMUTNÝ
Podpisovatel územního plánu:	STAROSTA MĚSTA

ÚPLNÉ ZNĚNÍ ÚPO JESENICE PO VYDÁNÍ ZMĚNY Č. 9

1 využití území (hlavní výkres)

1 : 5 000

ZHOTOVITEL ÚPLNÉHO ZNĚNÍ ÚPO PO ZMĚNĚ Č. 9  
**FOGLAR ARCHITECTS**  
ING. ANAŘ ARCH. PETR FOGLEAR  
AUT. ARCHIT. ČKA 002887  
KURŠTOVA 61101, PRAHA 4  
KANCELÁŘ TROUČKA 1308, PRAHA 2  
E-MAIL: foglar@foglar-architects.cz  
TEL.: 0022 12890, 723017777

ZPRACOVATEL:  
ING. ANAŘ ARCH. PETR FOGLEAR  
ING. ARCH. ZUZANA FOGLEAROVÁ  
ING. ARCH. JAKUB KOLÍN

DODRŽOVATEL:  
MĚSTO JESENICE  
BUDEJOVICKÁ 303, 252 42 JESENICE  
IČ: 000 019 181, TEL.: 241 021 710, FAX: 241 021 712  
STAROSTA MĚSTA: ING. PAVEL SMUTNÝ  
email: pm@jesenice.cz

VYKONAVATEL:  
ZDENKA KLENOROVÁ  
ČERNÝ 41, 410 00 LOVOSICE  
TEL.: 004 183 111  
email: klenorova.uplan@seznam.cz

ZPRACOVATEL ÚPO: ING. ARCH. MILAN KÖRNER, CSc., AURS, spol. s r.o., HLÁDKOV 920/12, 169 00 PRAHA 6  
ZPRACOVATEL ÚPLNÉHO ZNĚNÍ ÚPO PO ZMĚNĚ Č. 2, 4 A 5, 6, 7 A 8: FOGLEAR ARCHITECTS

DATA ZPRACOVÁNÍ: 06/2024 ČÍSLO PARE: