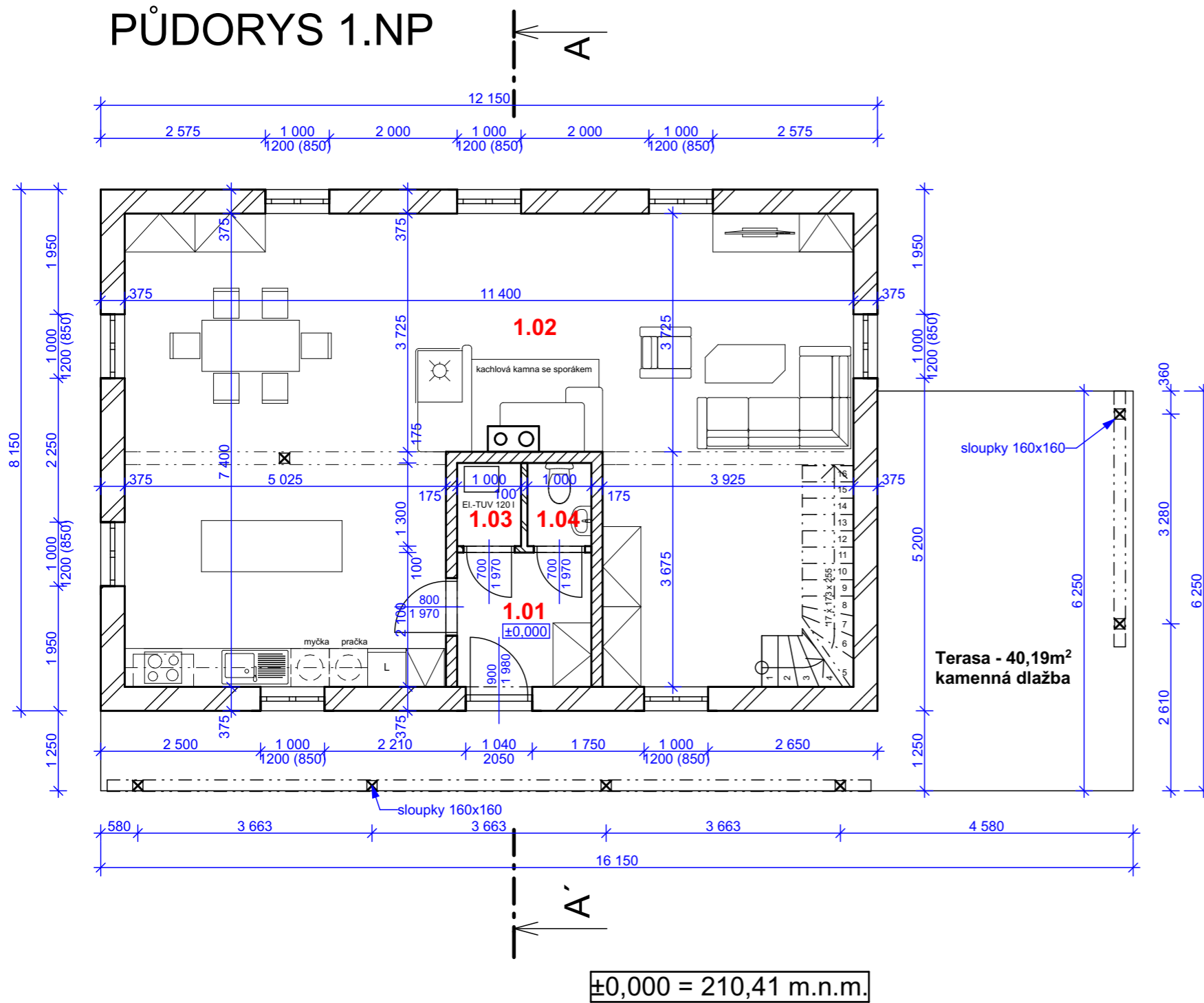


PŮDORYS 1.NP

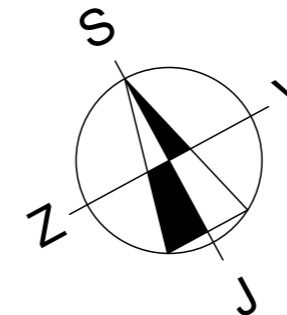


LEGENDA MÍSTNOSTÍ

OZN.	ÚČEL MÍSTNOSTI	PLOCHA (m ²)	PODLAHA	POZNÁMKA
1.01	Zádveří	4,41	keramická dlažba	ker. sokl 100mm
1.02	Obývací pokoj s kuchyní	75,33	vinylová podlaha	dřevěná lišta
1.03	Technická místnost	1,30	keramická dlažba	ker. sokl 100mm
1.04	WC	1,30	keramická dlažba	ker. obklad 2000mm
		82,34 m²		

LEGENDA MATERIÁLŮ

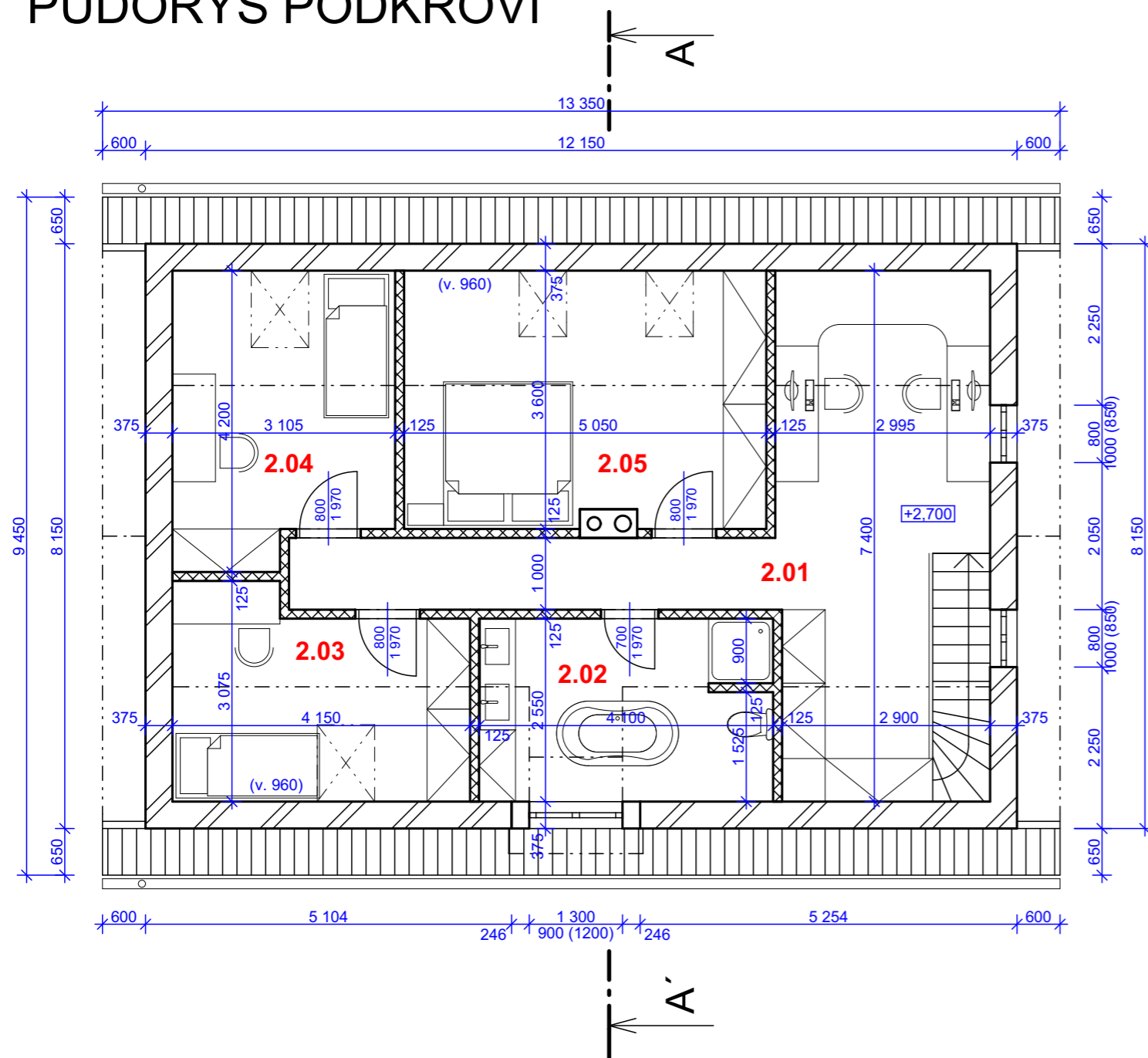
- Obvodové zdivo z tvárnic z autoklávaného pórobetonu YTONG YQ tl.375mm
- Vnitřní zdivo z keramických cihlových bloků HELUZ 17,5 broušená
- Vnitřní příčkové zdivo z tvárnic z autoklávaného pórobetonu YTONG Klasik tl.100mm
- Komín z betonových tvárnic 400x800mm



Projektová dokumentace je vypracována pro potřeby stavebního povolení a neslouží jako dokumentace pro provedení stavby.

PROJEKTANT	ING. ARCH. LUDĚK KAMIŠ, NOVÁ 60, 370 01 ČESKÉ BUDĚJOVICE, MOB.: 777 166 885, E-MAIL: sugest2@seznam.cz, IČ 14484773		
INVESTOR	Tománek Ladislav, Generála Janouška 893/28, Černý Most, 19800 Praha 9	ZODP.PROJEKTANT	ING. ARCH. LUDĚK KAMIŠ
MÍSTO STAVBY	č.parc. 70 a 36; K.Ú. Velenice	AKCE:	Novostavba rodinného domu - Velenice
STUPEŇ	Dodatečné povolení stavby	VYPRACOVAL	JAN ŠIMLÍK, DiS
		NÁZEV VÝKRESU	PŮDORYS 1.NP
		VÝKRES č.	D.1.1.3
		ZAKÁZKA č.	10/21
		ARCHIVNÍ č.	989/21
		MĚŘITKO	1:100
		KÓTOVANO V	mm
		DATUM:	02/21

PŮDORYS PODKROVÍ

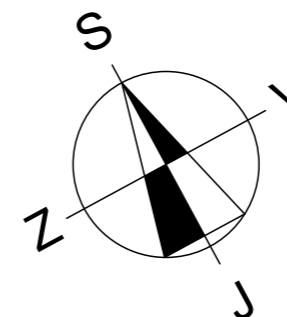


LEGENDA MÍSTNOSTÍ

OZN.	ÚČEL MÍSTNOSTI	PLOCHA (m ²)	PODLAHA	POZNÁMKA
2.01	Chodba	25,92	vinylová podlaha	dřevěná lišta
2.02	Koupelna	10,34	keramická dlažba	ker. obklad 2000mm
2.03	Pokoj	11,37	vinylová podlaha	dřevěná lišta
2.04	Pokoj	12,08	vinylová podlaha	dřevěná lišta
2.05	Ložnice	17,96	vinylová podlaha	dřevěná lišta
		77,67 m²		

LEGENDA MATERIÁLŮ

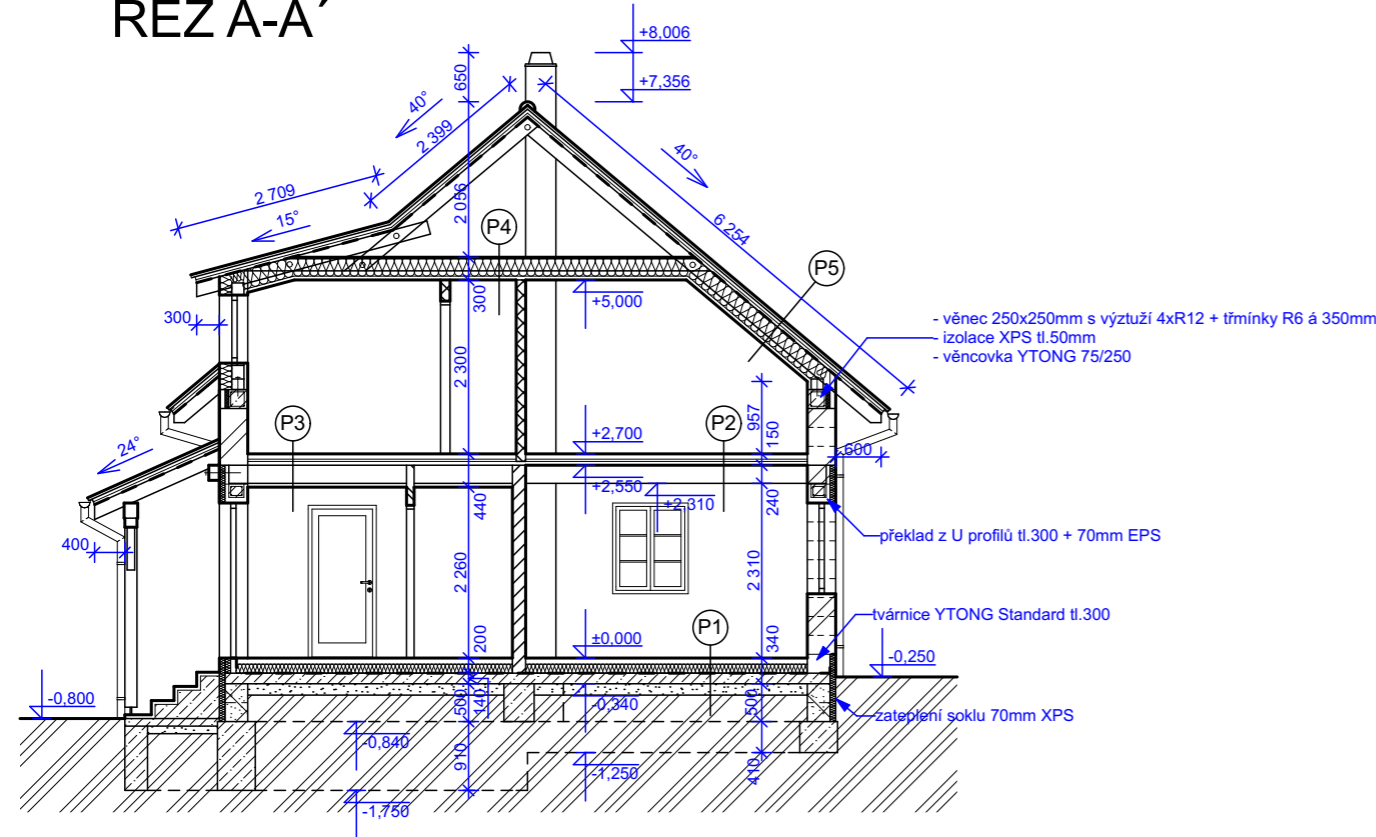
- Obvodové zdivo z tvárnic z autoklávovaného pórobetonu YTONG YQ tl.375mm
- SDK příčky tl.125mm s kovovou konstrukcí vyplněnou minerální vatou a opláštěním z SDK desek tl. 12,5mm
- Komín z betonových tvárnic 400x800mm



Projektová dokumentace je vypracována pro potřeby stavebního povolení a neslouží jako dokumentace pro provedení stavby.

PROJEKTANT ING. ARCH. LUDĚK KAMIŠ, NOVÁ 60, 370 01 ČESKÉ BUDĚJOVICE, MOB.: 777 166 885, E-MAIL: sugest2@seznam.cz, IČ 14484773			
INVESTOR Tománek Ladislav, Generála Janouška 893/28, Černý Most, 19800 Praha 9	ZODP.PROJEKTANT ING. ARCH. LUDĚK KAMIŠ	AKCE: Novostavba rodinného domu - Velenice	VÝKRES č. D.1.1.5
MÍSTO STAVBY č.parc. 70 a 36; K.Ú. Velenice	VYPRACOVAL JAN ŠIMLÍK, DiS	NÁZEV VÝKRESU PŮDORYS PODKROVÍ	ZAKÁZKA č. 10/21 ARCHIVNÍ č. 989/21
STUPEŇ Dodatečné povolení stavby			MĚŘÍTKO 1:100 KÓTOVÁNO V mm DATUM: 02/21

ŘEZ A-A'



±0,000 = 210,41 m.n.m.

LEGENDA MATERIÁLŮ

- Obvodové zdivo z tvárnice z autoklávovaného pórobetonu YTONG YQ tl.375mm
- Vnitřní zdivo z keramických cihlových bloků HELUZ 17,5 broušená
- Vnitřní příčkové zdivo z tvárnice z autoklávovaného pórobetonu YTONG Klasik tl.100mm
- SDK příčky tl.125mm s kovovou konstrukcí vyplněnou minerální vatou a opláštěním z SDK desek tl. 12,5mm
- Nadezdění základových pasů betonovými šalovacími tvárnici tl.300mm; pod obvodovými zdmi budou tvárnice zateplené 70mm XPS
- Betonové konstrukce
- Štěrkové násypy
- Původní zemina

POZNÁMKY:

- Na dešťových svodech budou osazeny lapače střešních splavenin
- Okna budou osazena včetně APU lišt
- Základy provedeny z prostého betonu C16/20
- Základová deska bude provedena z betonu 20/25 a vyztužena 2x kari sítí 200/200/6
- Základové pasy budou po obvodu objektu zateplené 70mm XPS
- Před betonáží bude do základové spáry uložen zemní pásek FeZn 30x4mm (hromosvod)
- Svislá hydroizolace spodní stavby bude natavena na obvodový plášť min. 300mm nad upravený terén
- Střecha bude osazena sněhovými zachytači

P1

- Podlaha v 1.NP**
- keramická dlažba + flexibilní lepidlo (alt. vinyl + podložka)
 - (hydroizolační stěrka v místnostech koupelny a WC)
 - beton 50mm
 - separační folie
 - 120mm tepelná izolace EPS 150 S (ve dvou vrstvách 60mm + 60mm)
 - hydroizolace a izolace proti radonu 2x modifikovaný asfaltový pás (vytažený min. 300mm nad upravený terén) + penetrační nátěr
 - 140mm základová betonová deska C16/20 vyztužená 2xkari 200/200/6
 - 150mm štěrkový zhuštěný podsyp F=32-62mm

P2

- Strop 1.NP (obývací pokoj s kuchyní)**
- keramická dlažba + flexibilní lepidlo (alt. vinyl + podložka)
 - 2x20mm cementovláknitá deska
 - separační folie
 - 30mm minerální kročejové izolace
 - 2x25mm prkenný záklop
 - dřevěné stropní trámy 200x240mm

P3

- Strop 1.NP (zádveř, technická místnost, WC)**
- keramická dlažba + flexibilní lepidlo (alt. vinyl + podložka)
 - 2x20mm cementovláknitá deska
 - separační folie
 - 30mm minerální kročejové izolace
 - 2x25mm OSB deska
 - dřevěné stropní trámy 200x240mm
 - pozinkovaná konstrukce SDK
 - SDK deska tl.12,5mm

P4

- Zateplený pohled podkrovní**
- 250mm minerální tepelné izolace
 - parotěsná fólie
 - pozinkovaná konstrukce SDK
 - SDK deska tl.12,5mm

P5

- Zateplená část střechy**
- skládané betonové střešní tašky
 - latě 60x40mm
 - kontralatě 60x40mm
 - pojistná hydroizolace 200g/m² + těsnící páska pod kontralatěmi
 - krokve 120/180
 - 180mm minerální tepelné izolace mezi krokvemi
 - zavěšená pozinkovaná konstrukce SDK + 70mm minerální tepelné izolace
 - parotěsná fólie
 - SDK deska tl.12,5mm

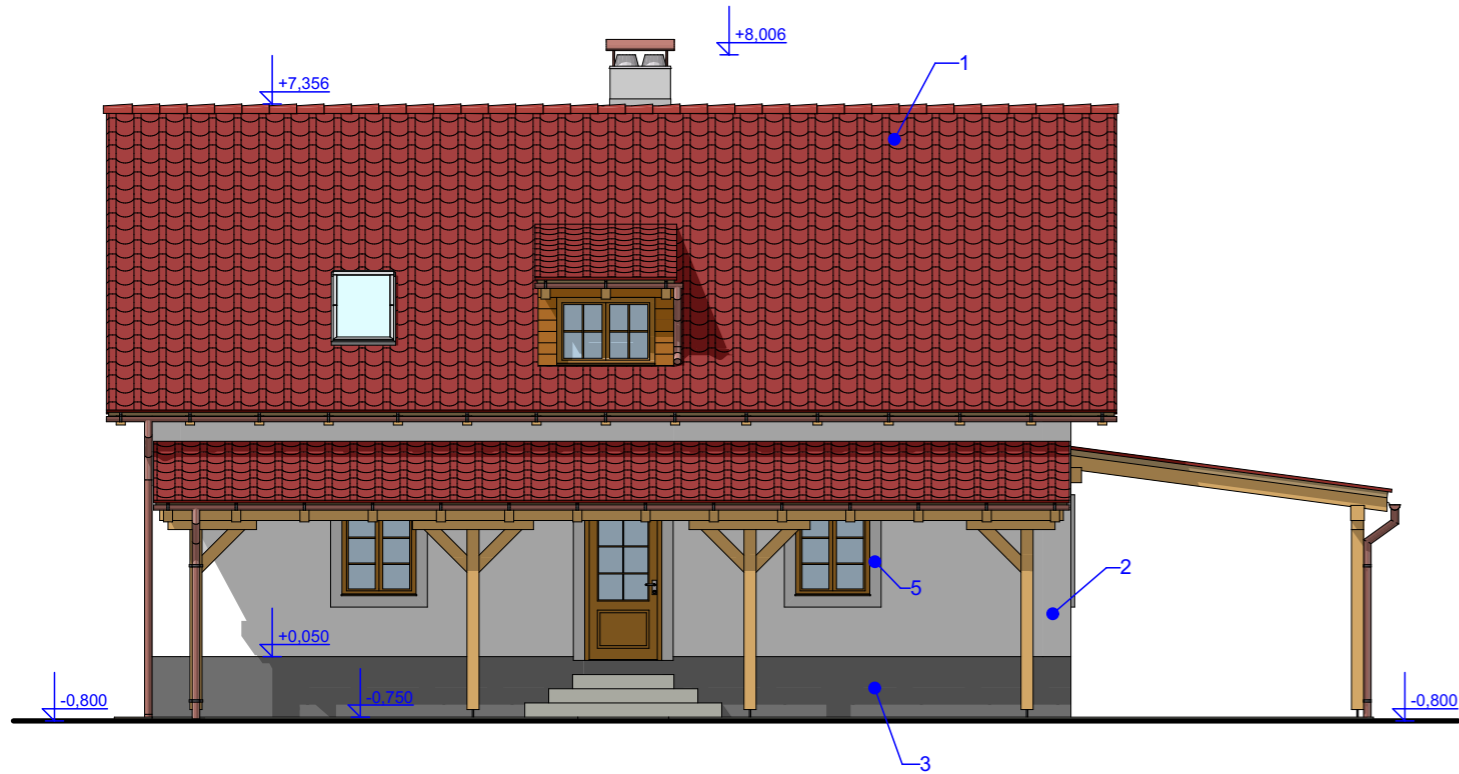
P6

- Skladba příjezdové cesty (skladba pro vozidla do 3,5t)**
- 80mm betonová zatravněvací dlažba
 - 30mm kladecí vrstva F=4-8mm
 - 100mm drčené kamenivo F=8-16mm
 - 200mm drčené kamenivo F=16-32mm
 - 100mm štěrkopísek F=0-8mm
 - zhuštělá pláň

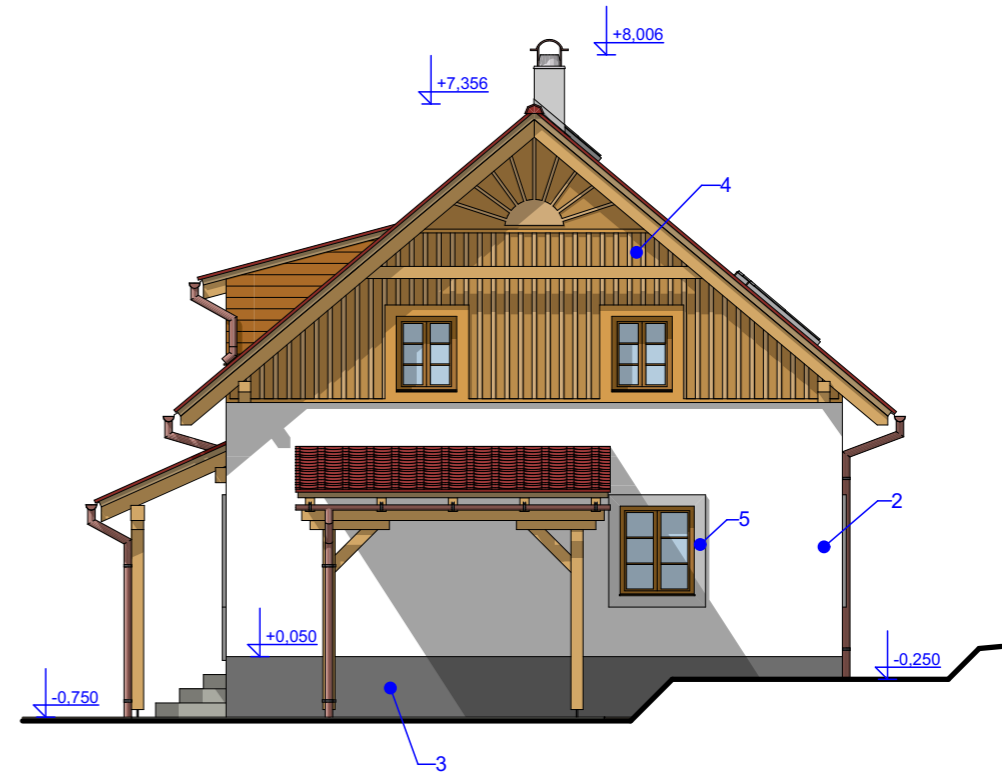
Projektová dokumentace je vypracována pro potřeby stavebního povolení a neslouží jako dokumentace pro provedení stavby.

PROJEKTANT ING. ARCH. LUDĚK KAMIŠ, NOVÁ 60, 370 01 ČESKÉ BUDĚJOVICE, MOB.: 777 166 885, E-MAIL : sugest2@seznam.cz, IČ 14484773			
INVESTOR Tománek Ladislav, Generála Janouška 893/28, Černý Most, 19800 Praha 9	ZODP.PROJEKTANT ING. ARCH. LUDĚK KAMIŠ	AKCE: Novostavba rodinného domu - Velenice	VÝKRES č. D.1.1.8 ZAKÁZKA č. 10/21 ARCHIVNÍ č. 989/21
MÍSTO STAVBY č.parc. 70 a 36; K.Ú. Velenice	VYPRACOVAL JAN ŠIMLÍK, DiS	NÁZEV VÝKRESU ŘEZ A-A'	MĚŘÍTKO 1:100 KÓTOVÁNO V mm DATUM: 02/21
STUPEŇ Dodatečné povolení stavby			

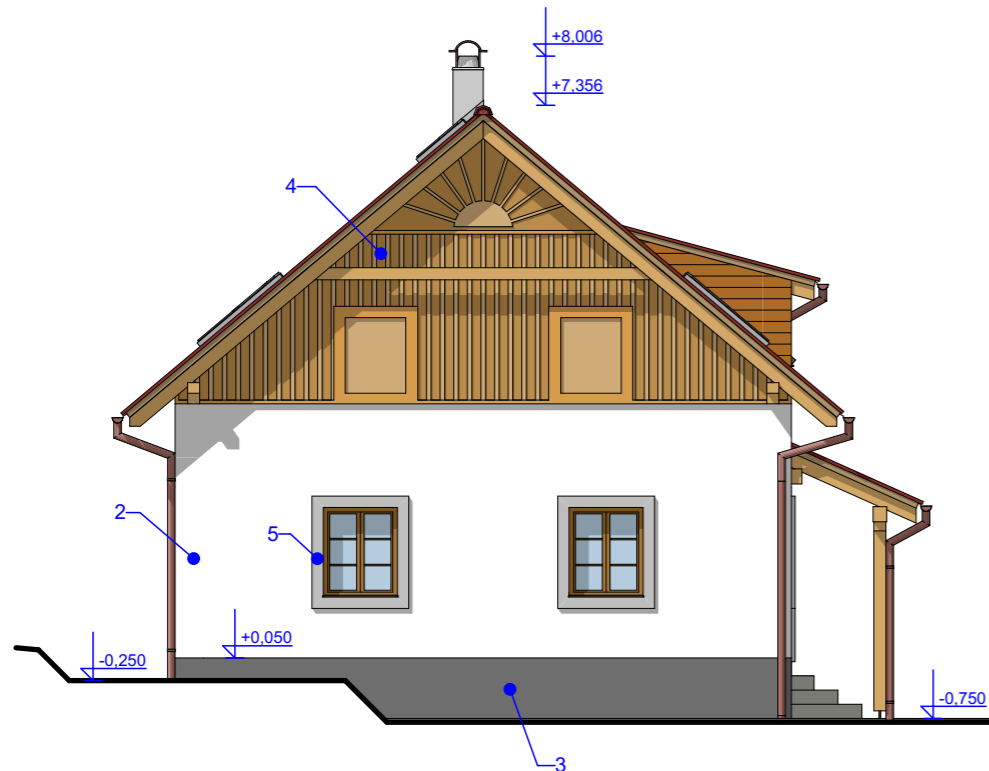
POHLED JIŽNÍ



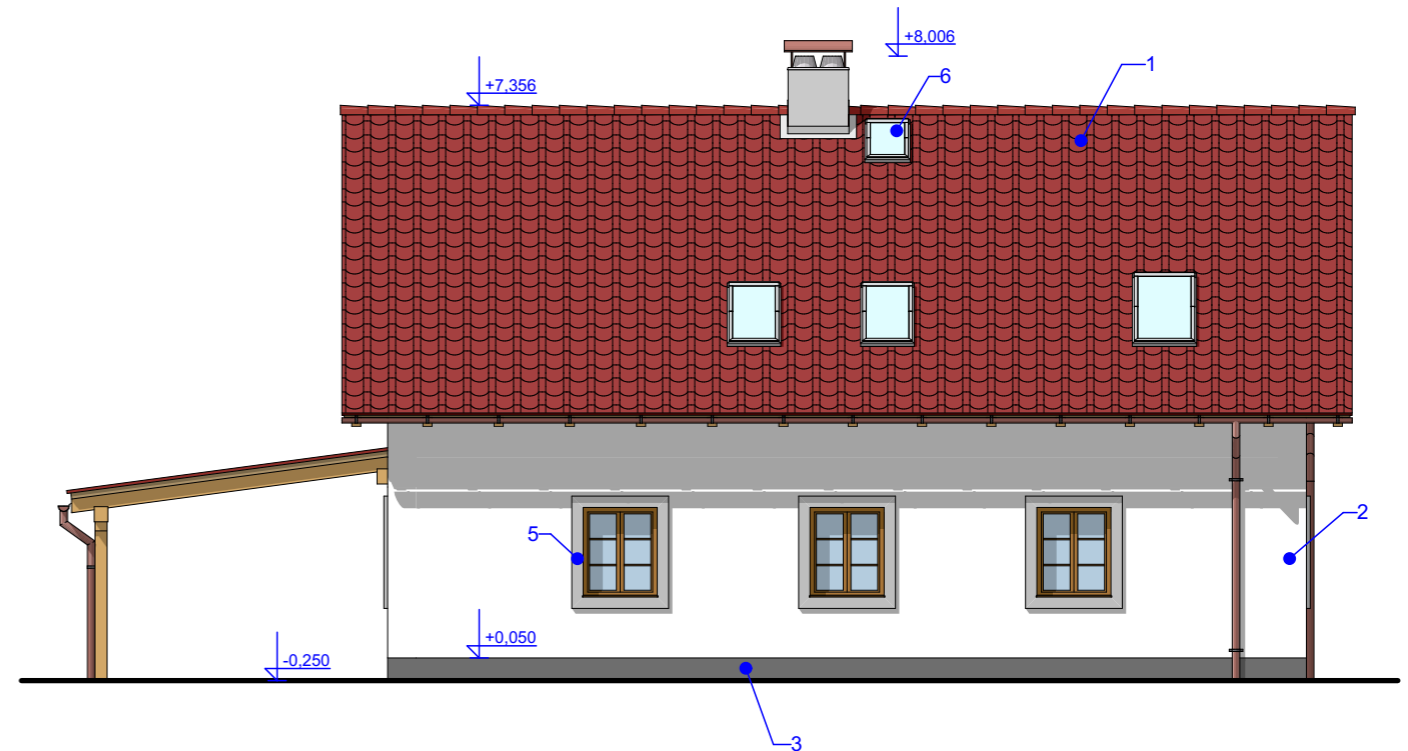
POHLED VÝCHODNÍ



POHLED ZÁPADNÍ



POHLED SEVERNÍ



- 1 - Betonová tašková krytina v červené barvě včetně doplňků
- 2 - Tenkovrstvá silikátová omítka bílé barvy na tepelně izolační jádrové omítce
- 3 - Tenkovrstvá omítka šedé barvy na kontaktním zateplení soklu (70mm polystyren XPS)
- 4 - Dekorativní dřevěný obklad
- 5 - Šambrány kolem oken a dveří v šedé barvě šířky 150mm
- 6 - Střešní výlez 550x780mm

Dřevěná okna a dveře - zasklení izolačním trojsklem $U_w(d) = 0,9$; hnědá barva
 Okapové žlaby, svody a doplňky oplechování z měděného plechu
 Střecha bude opatřena sněhovými zachytači
 Všechny dřevěné prvky a viditelné prvky krovu budou opatřeny ochranným nátěrem

Projektová dokumentace je vypracována pro potřeby stavebního povolení a neslouží jako dokumentace pro provedení stavby.

PROJEKTANT ING. ARCH. LUDĚK KAMIŠ, NOVÁ 60, 370 01 ČESKÉ BUDĚJOVICE, MOB.: 777 166 885, E-MAIL : sugest2@seznam.cz, IČ 14484773			
INVESTOR	ZODP.PROJEKTANT	AKCE:	VÝKRES č.
Tománek Ladislav, Generála Janouška 893/28, Černý Most, 19800 Praha 9	ING. ARCH. LUDĚK KAMIŠ	Novostavba rodinného domu - Velenice	D.1.1.9
MÍSTO STAVBY	VYPRACOVAL	NÁZEV VÝKRESU	ZAKÁZKA č. 10/21 ARCHIVNÍ č. 989/21
č.parc. 70 a 36; K.Ú. Velenice	JAN ŠIMLÍK, DiS	POHLEDY	MĚŘITKO 1:100 KÓTOVÁNO V mm DÁTUM: 02/21
STUPEŇ			
Dodatečné povolení stavby			