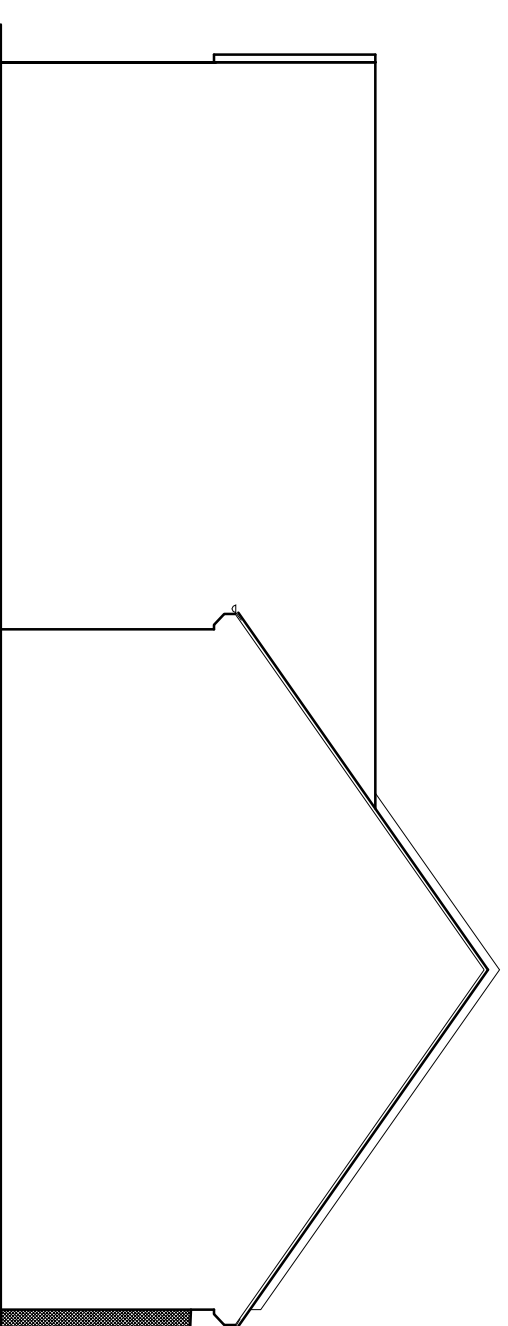
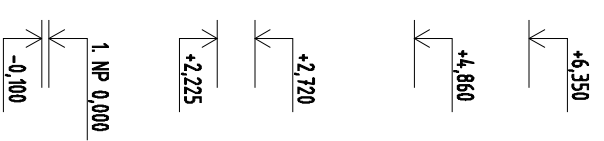
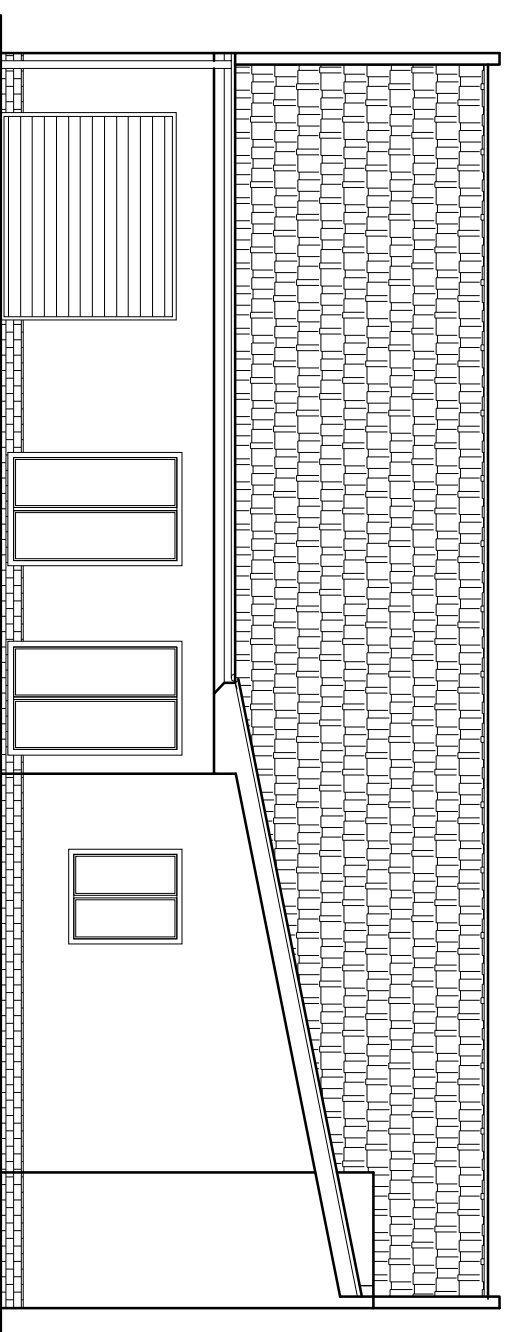
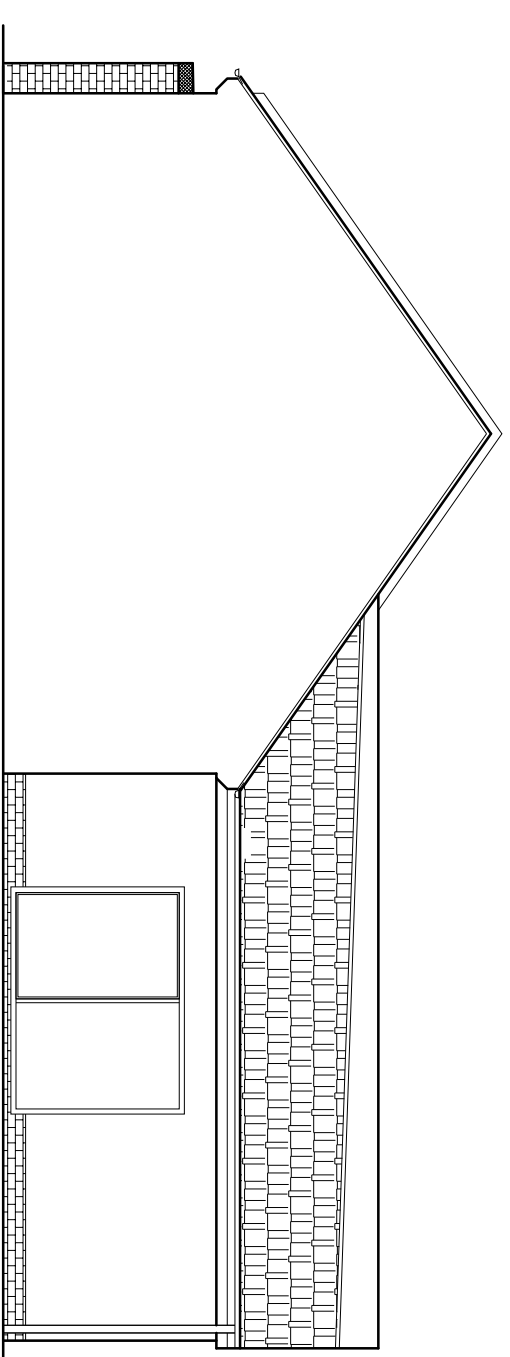
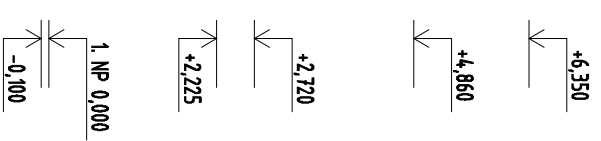
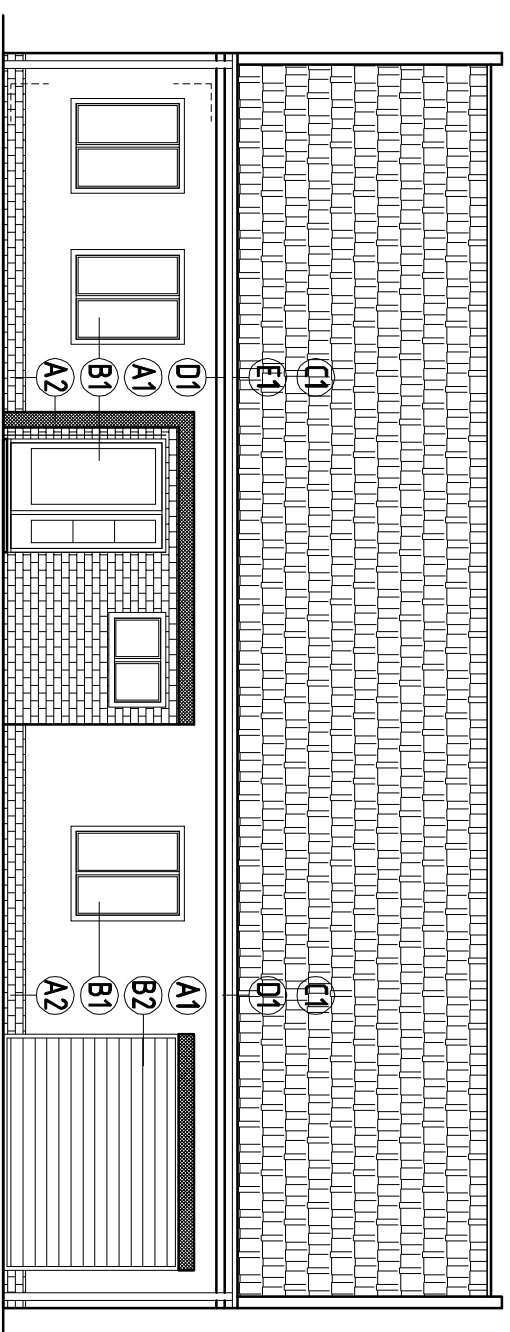


# POHLED ULIČNÍ



## LEGENDA

- A1** FASÁDA 1 - vápnocementová omítka hladká opatřená nátěrem na minerální bázi světlejší odstín; do výšky 1000 mm nad teréнем aplikovat minerální nátěr s následnou hydrofobizací nebo sokl
- A2** FASÁDA 1 - vápnocementová omítka hladká opatřená nátěrem na minerální bázi tmavší odstín; do výšky 1000 mm nad teréнем aplikovat minerální nátěr s následnou hydrofobizací nebo sokl
- B1** OKNA, DVĚŘE A PROSKLENÉ STĚNY - z PVC profilů
- C1** STŘEŠNÍ KRYTINA - keramická nebo betonová skládaná střecha krytina, barva červenohnědá
- D1** VIDLITÉ PRVKY KROVU, DŘEVĚNÉ PODBÍTÍ, PERGOLA - povrch. úprava lazurovacím lákem
- E1** KLEPIŘSKÉ VÝROBKY - z titanizinku

VEDOUcí PROJEKTANT	ZDP PROJEKTANT	VYPRACOVAL	ING. ALENA ZAJÍČKOVÁ
ING. TOMÁŠ ZAJÍČEK	ING. ALENA ZAJÍČKOVÁ	ING. ALENA ZAJÍČKOVÁ	
MÍSTO	K.Ú. OŘECHOV, PARC.Č. 94/1, 94/2	PROJEKTOVÁ ČINNOST VE VÝSTAVĚ	STAROBŘHNĚNSKÁ 15, 602 00 BRNO
STAVEBNÍK	JAN ČECH, VÝSTAVNÍ 3, 664 44 OŘECHOV	TEL. 542 221 761	
AKCE	NOVOSTAVBA RODINNÉHO DOMU V OŘECHOVĚ	DATAUM	SRPEN 2018
K.Ú. OŘECHOV, PARC.Č. 918 A 919/2		FORMÁT	ZV A4
		STUPĚŇ	DURĚSĚ
		ZAK.Č.	11 2018
		MĚŘÍTKO	1 : 100
VÝKRES	Č. PARÉ	Č. VÝKRESU	
POHLED VSTUPNÍ, ULIČNÍ A ZAHRADNÍ			D05