

## BYT B 3.09 1+kk

Předsíň:	4,4 m <sup>2</sup>
Koupelna + toaleta:	4,0 m <sup>2</sup>
Obytný prostor s kuchyní a jídelnou:	19,1 m <sup>2</sup>
Balkón:	2,4 m <sup>2</sup>
Celková plocha:	27,5 m <sup>2</sup> (29,9 m <sup>2</sup> ) *( vč. terasy / balkónu)
<b>Podlahová plocha jednotky:</b>	<b>29,4 m<sup>2</sup></b>

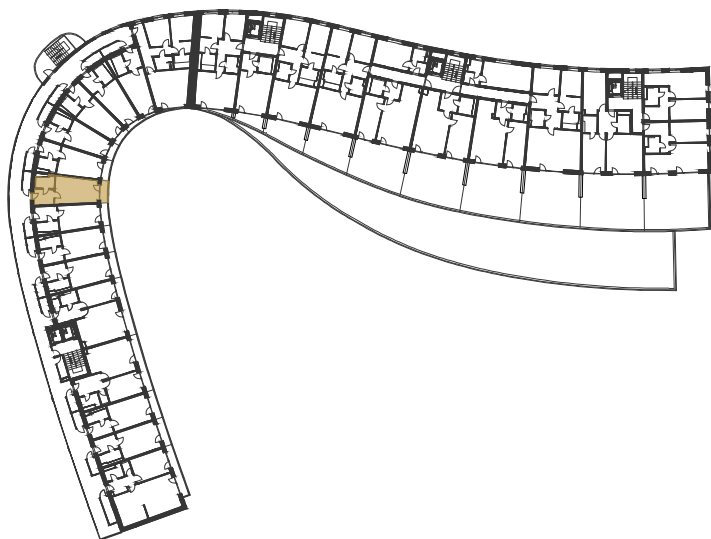
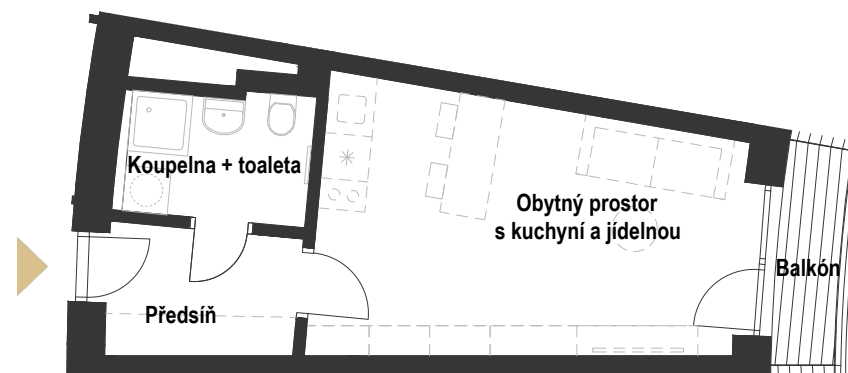


SCHÉMA UMÍSTĚNÍ JEDNOTKY NA PODLAŽÍ / M 1:1000



0 1 5 m

PŮDORYS JEDNOTKY / M 1:100

