

LEGENDA MÍSTNOSTÍ 1NP:

Č.M.	MÍSTNOST	PLOCHA	PODLAHA	PŮVODNÍ STAV	POZNÁMKA
100	ZADVĚŘÍ/SCHODIŠTĚ	10,30	DLAŽBA	NOVÁ PŘÍSTAVBA	NEVYTÁPĚNÁ ČÁST
101	CHODBA	11,40	PLOVUJÍCÍ PODLAHA	PLOCHÁ STŘ. AUTOOPR.	
102	OBÝVAČÍ POKOJ + KK	29,80	PLOVUJÍCÍ PODLAHA	PLOCHÁ STŘ. AUTOOPR.	OBKL ZA KUCH. LINKOU
103	LOŽNICE	14,10	PLOVUJÍCÍ PODLAHA	VYBOURANÁ SEDLOVÁ STŘ. NAD PLOCHOU STŘ. AUTOOPR.	
104	PRACOVNA	11,00	PLOVUJÍCÍ PODLAHA	VYBOURANÁ SEDLOVÁ STŘ. NAD PLOCHOU STŘ. AUTOOPR.	
105	ŠATNA	7,10	PLOVUJÍCÍ PODLAHA	VYBOURANÁ SEDLOVÁ STŘ. NAD PLOCHOU STŘ. AUTOOPR.	
106	POKOJ	13,00	PLOVUJÍCÍ PODLAHA	PLOCHÁ STŘ. AUTOOPR.	
107	KOUPELNA	6,70	DLAŽBA	PLOCHÁ STŘ. AUTOOPR.	OBKL v=2050
108	WC	1,40	DLAŽBA	PLOCHÁ STŘ. AUTOOPR.	OBKL v=2050
109	TERASA	39,60	DLAŽBA	PLOCHÁ STŘ. AUTOOPR.	
TERASA		144,40			

LEGENDA MATERIÁLŮ:

- STÁVAJÍCÍ ZDIVO
- ZDIVO YTONG
- SÁDROKARTONOVÉ KONSTRUKCE
- TEPELNÁ IZOLACE (100FASROCK)
- ŽELEZOBETONOVÝ VĚNEC
- VYBOURANÉ KONSTRUKCE SEDLOVÁ STŘECHA SVĚTLÍK

LEGENDA ZAŘÍZOVACÍCH PŘEDMĚTŮ:

- UMÍSTĚNÍ ZDROJE TEPLA PLYNOVÝ KOTEL
- PRAČKA
- UMYVADLO
- ZÁCHODOVÁ MÍSA
- DŘEZ S ODKAPÁVAČEM
- SKLOKERAMICKÁ VARNÁ DESKA
- SPRCHOVÝ KOUT
- ROHOVÁ VANA

POZNÁMKA:

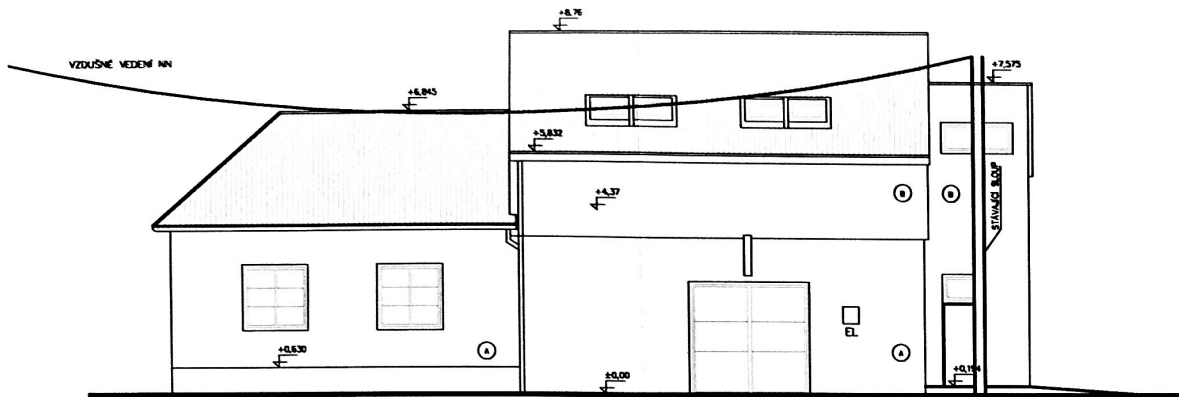
SÁDROKARTONOVÉ PŘÍČKY SE SLOUPKY A PODHLEDY BUDOU MÍT POŽÁRNÍ ODOLNOST 30min.

ÚPRAVY POŽADUJÍCÍ DODATEČNĚ STAVEBNÍ POVOLENÍ NEBYLY v 2.NP PROVÁDĚNY

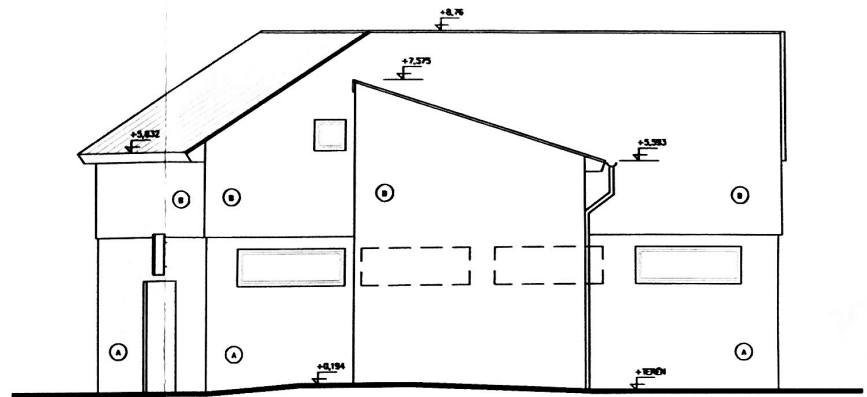
VEŠKERÉ ZMĚNY JSOU SOUČÁSTÍ NASTAVBY SLUŽEBNÍHO BYTU, PROBIHAJÍCÍ V SAMOSTATNĚM ŘÍZENÍ

±0,00=PODLAHA V AUTOSERVISU

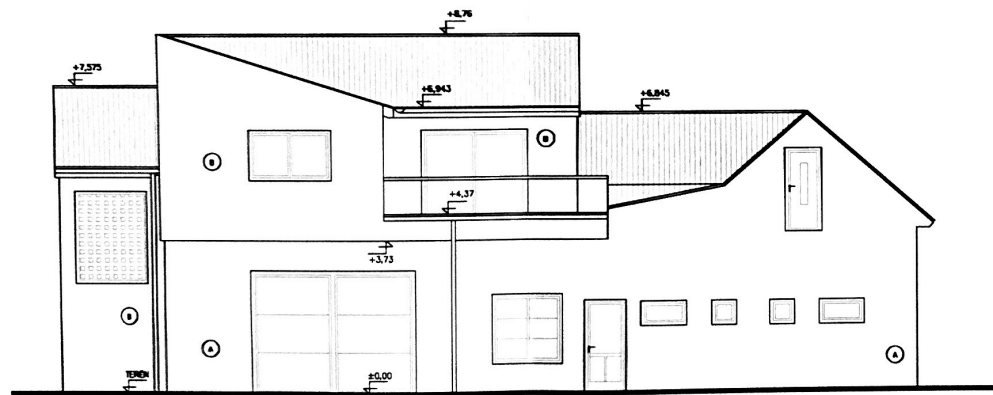
ING. ARCH. SOŇA LAHODOVÁ - PROJEKČNÍ KANCELÁŘ			
BRNO 621 00, MĚŘÍČKOVA 13; Tel: 606 123 813, E-mail: projekty@lahodova.cz			
Stavebník:	ZDENĚK HOLOUBEK	Datum:	5/2015
Vypracoval:	Ing. arch. Soňa Lahodová	MŠP:	1 : 100
Stavba	AUTOOPRAVNA - ZMĚNA STAVBY DODATEČNĚ STAVEBNÍ POVOLENÍ		
	V ALEJI 171, BRNO HOLÁSKY, p.č. 39 a 38/2 k.ú. Holásky		
Výkres	PŮDORYS 2.NP	Výkres č.	3



POHLED SEVEROZÁPADNÍ
U ULICE UPOTOKA



POHLED JIHOZÁPADNÍ



POHLED JIHOVÝCHODNÍ
ZE DVORA AUTOSERVISU

LEGENDA MATERIÁLŮ:

- (A) STÁVAJÍCÍ OPRAVA FASÁDY
- (B) NÁSTAVBA + PŘÍSTAVBA – PROBARVENÁ OMÍTKA BARVA – BÉŽOVÁ
- STŘEŠNÍ KRYTINA

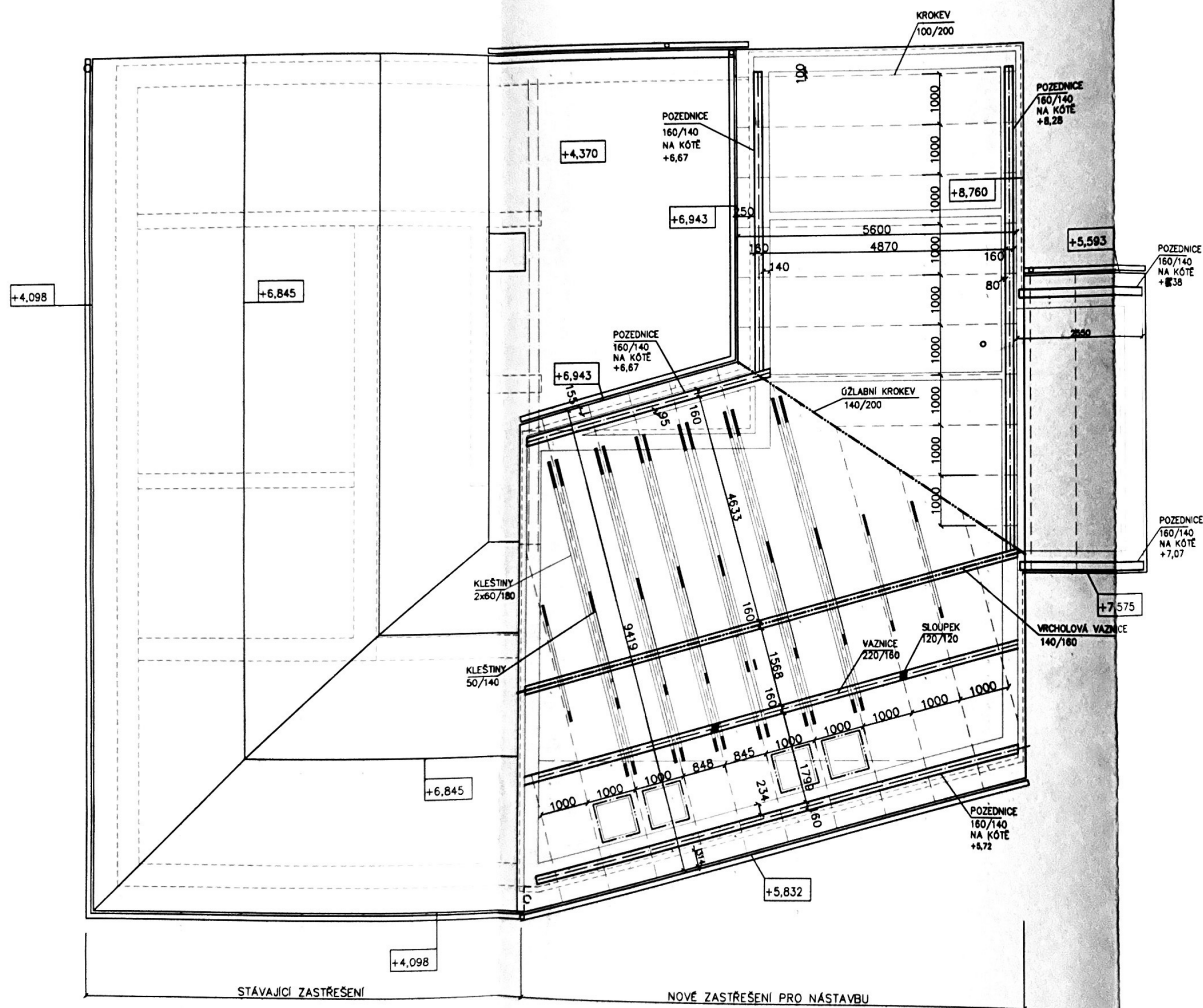
DODATEK 6.2015

DODATEK ŘEŠÍ UMÍSTĚNÍ STŘEŠNÍCH OKEN K NADZEMNÍMU VEDENÍ NN
STŘEŠNÍ OKNA BUDOU ODSUNUTA BLÍŽE K HRÉBENU
VEDENÍ MEZI SLOUPY PODÉL OBJEKTU BUDE SVAZKOVÝM VODIČEM AES (IZOLOVANÝ VODIČ)

±0,00=PODLAHA V AUTOSERVISU

DODATEK 6.2015

ING. ARCH. SOŇA LABODOVÁ – PROJEKČNÍ KANCELÁŘ			
BRNO 621 00, MĚŠŤÁKOVA 13; Tel: 606 123 813, E-mail: projekt@labodova.cz			
Stavba:	ZDĚNÝK HOLUBEK	Datum:	8/2015
Vypracoval:	Ing. arch. Soňa Labodová	Měr:	1:100
Stavba:	AUTOOPRAVNA – ZMĚNA STAVBY NÁSTAVBA SLUŽEBNÍHO BYTU		
V ALEJI 171, BRNO HOLÁSKY, p.č. 39 a 38/2 k.ú. Holásky			
Výkres:	POHLEDY	Výkres č.:	10



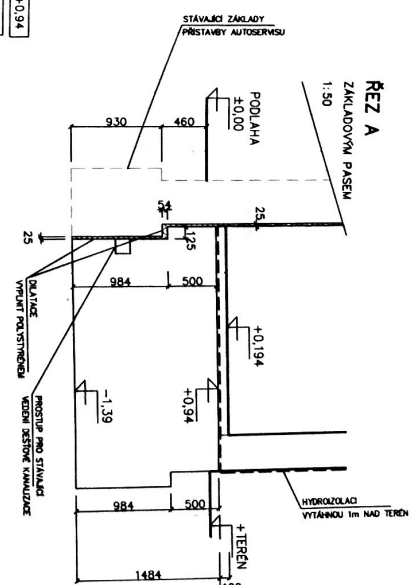
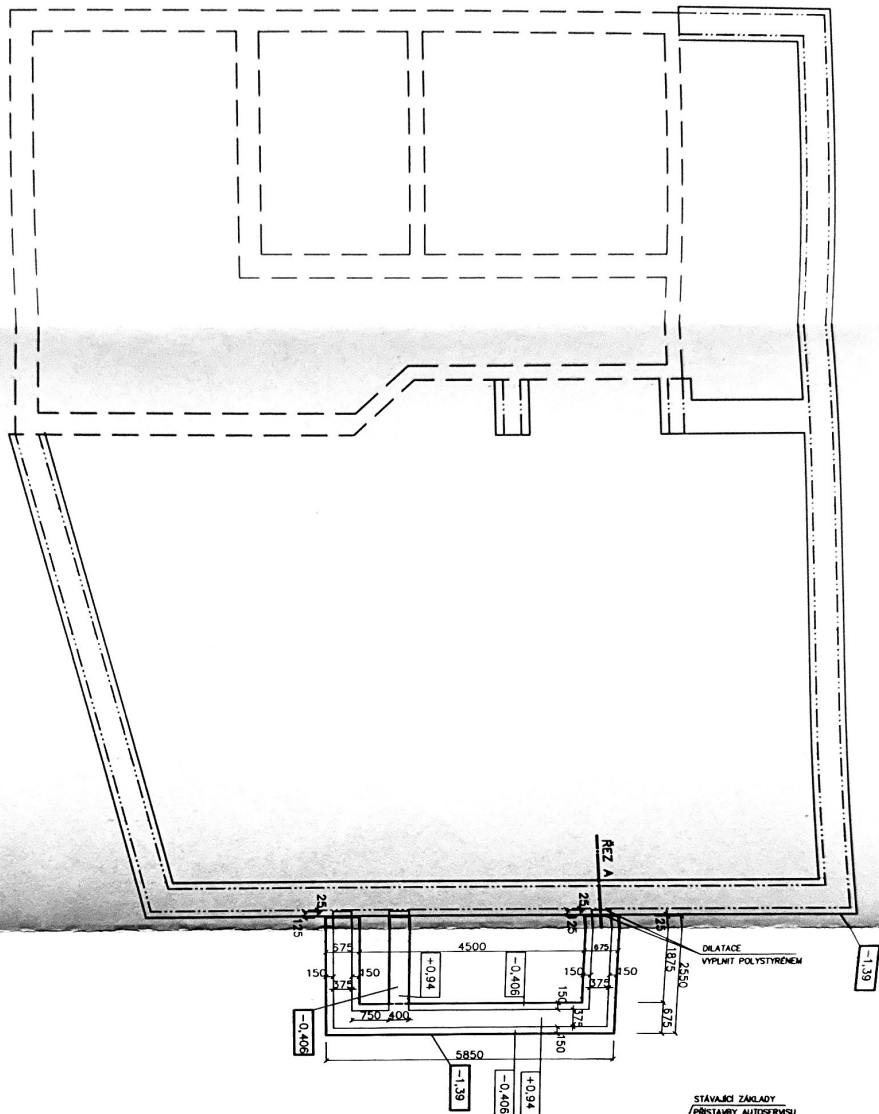
POZNÁMKA:

DŘEVĚNÉ ČÁSTI KROVU BUDOU OPATŘENY NÁTĚREM PROTI HNILOBÁM A DŘEVOKAZNĚMU HMYZU







±0,00=POOLAHA V AUTOSERVISU

ING. ARCH. SOŇA LAHODOVÁ - PROJEKČNÍ KANCELÁŘ			
BRNO 621 00, MĚŘICKOVA 13; Tel: 606 123 813, E-mail: projekty@lahodova.cz			
Stavebník:	ZDENEK HOLOUBEK	Datum	2/2015
Vypracoval:	Ing. arch. Soňa Lahodová	Češ	OR+SP
Stavba	AUTOOPRAVNA – ZMĚNA STAVBY NÁSTAVBA SLUŽEBNÍHO BYTU	Měr.	1 : 100
V ALEJI 171, BRNO HOLÁSKY, p.č. 39 a 38/2 k.ú. Holásky		Výkres č.	6
Výkres	PŮDORYS KROVU		

Lauma



LEGENDA:

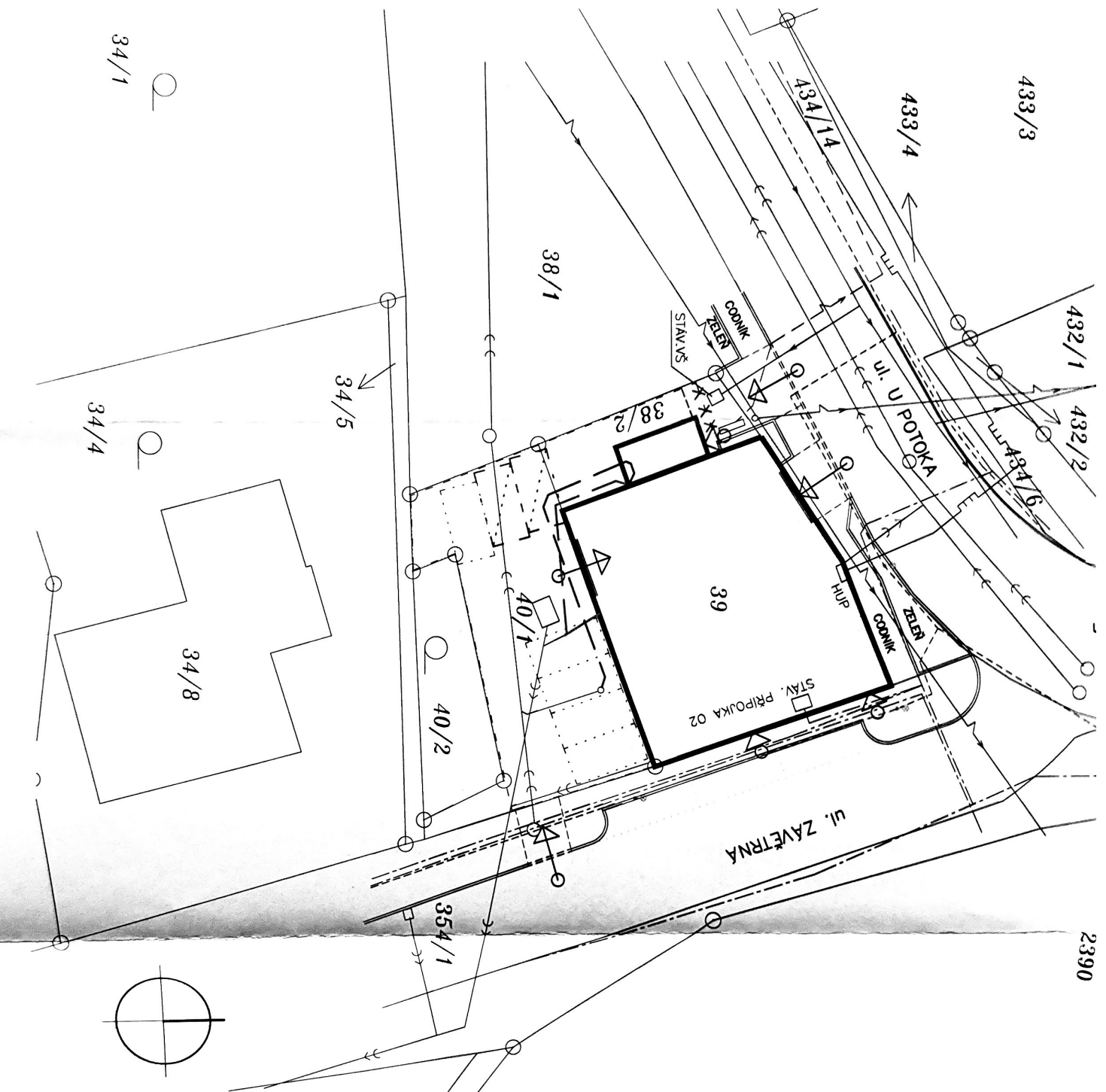
-  STÁVAJÍCÍ PŮVODNÍ ZAKLADY RD (PRÁVĚPŮDOBŇNÝ PROJEKT)
-  STÁVAJÍCÍ ZAKLADY PŘÍSTAVBY AUTOSERVISU
-  ZAKLADY PRO PŘÍSTAVBU SCHODIŠTĚ
-  HORNÍ LÍČ ZAKLADU
-  ZAKLADOVÁ SPARA PŘÍSTAVBY SCHODIŠTĚ
-  ZAKLADOVÉ PÁSY BUDOU Z PROSTĚHO BETONU

POZNÁMKA:

U PŘECÍMKY ZAKLADOVÉ SPÁRY MUSÍ BÝT GEOL. A PROJEKTANT STAVBY ZAKLADY BUDOU ULOŽENY NA ROSTLÝ TERĚN NÁSYPY HLUBIT PO VRSTVÁCH MAX. 20 CM NA QNOSNOST 0,15MPa DNO ZAKLADOVÉ SPÁRY BUDE VYSYHOVÁNO A ODVOVNĚNO

Handwritten signature

±0.00=PODLAHA V AUTOSERVISU			
ING. ARCH. SOŇA LAHOĐOVÁ - PROJEKČNÍ KANCELÁŘ			
BRNO 621 00, MĚŘICKOVÁ 13, TEL: 806 123 813 E-MAIL: PROJ@SOŇA.LAHOĐOVA.CZ			
Stavba:	ZDĚNEK HOLUBEK	Datum:	2/2015
Vypracoval:	Ing. arch. Soňa Lahođová	Číslo:	08+SP
Stavba:	AUTOOPRAVNA - ZMĚNA STAVBY	MĚR:	1 : 100
NÁSTAVBA SLUŽEBNÍHO BYTU			
V ALEJI 171, BRNO HOLÁSKÝ, p.č. 39 a 38/2 k.ú. Holásky			
Výška:	ZAKLADY	Výška 2:	3



2390

LEGENDA STÁVAJÍCÍCH SÍTÍ

- > SPÍŠKOVÁ KANALIZACE
- > DEŠŤOVÁ KANALIZACE
- > VODOVOD
- > STL PLYNOVOD
- > ELEKTRO NN PODZEMNÍ
- > ELEKTRO NN NADZEMNÍ
- > VEREJNÉ OSVĚTLENÍ
- > SLABOPROUDA VEDENÍ (02)

LEGENDA NOVÝCH SÍTÍ

- > DOMOVNÍ SPÍŠKOVÁ KANALIZACE
- > DOMOVNÍ DEŠŤOVÁ KANALIZACE

PŘED ZAPOČETÍM PRACÍ ZAJISTI INVESTOR VYTŘEČENÍ STÁVAJÍCÍCH INŽENÝRSKÝCH SÍTÍ.

LEGENDA:

- ▭ STÁVAJÍCÍ OBJEKT
- ▭ PŘÍSTAVBA SCHOZIŠTĚ
- ⊕ STÁVAJÍCÍ VĚZDY
- ⊕ STÁVAJÍCÍ VSTUPY
- ⊕ NOVÝ VSTUP DO BYTU
- STÁVAJÍCÍ DŘEVĚNÉ OPLOČENÍ
- *— VYBOURANÉ OPLOČENÍ
- NOVÉ DŘEVĚNÉ OPLOČENÍ
- ▭ STÁVAJÍCÍ PARKOVÁNÍ
- ▭ NOVĚ ZŘÍZENÉ PARKOVACÍ MÍSTO

±0.00=PODLAHA V AUTOSERVISU

ING. ARCH. SOŇA LAHODOVÁ – PROJEKČNÍ KANCELÁŘ
BRNO 621 00, VĚRČICKOVA 13. Tel: 606 123 813. E-mail: projekty@lahodova.cz

Slovebník: ZDENEK HOLUBEK Datum: 2/2015

Vypracoval: Ing. arch. Seda Lindová Účel: ÚR+SP

Stavba: AUTOOPRAVNA – ZMĚNA STAVBY NÁSTAVBA SLUŽEBNÍHO BYTU
V ALEJI 171, BRNO HOLAŠKÝ, p.č. 39 a 38/2 k.ú. Holásky

Měř. 1 : 250
Výkres č. 2

KOORDINAČNÍ SITUACE

34/1

34/4

34/8

34/5

38/1

38/2

39

40/1

40/2

354/1

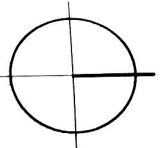
433/3

433/4

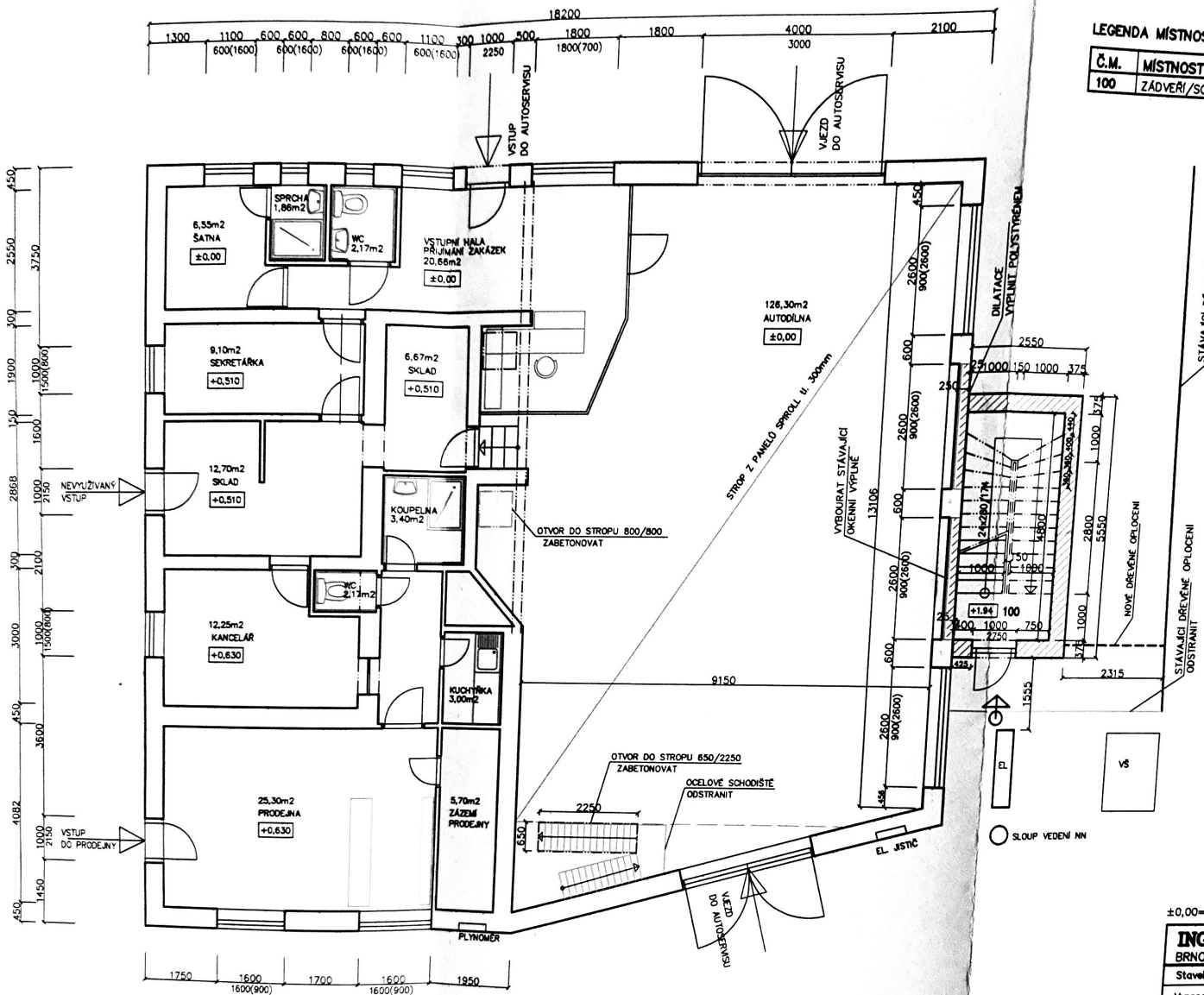
434/1/4

432/1

432/2



Alm



LEGENDA MÍSTNOSTÍ 1NP:

Č.M.	MÍSTNOST	PLOCHA PODLAHA	PŮVODNÍ STAV	POZNÁMKA
100	ZADVĚŘÍ/SCHODIŠTĚ	10,30	DLAŽBA	NEVYTAPĚNÁ ČÁST

LEGENDA MATERIÁLŮ:

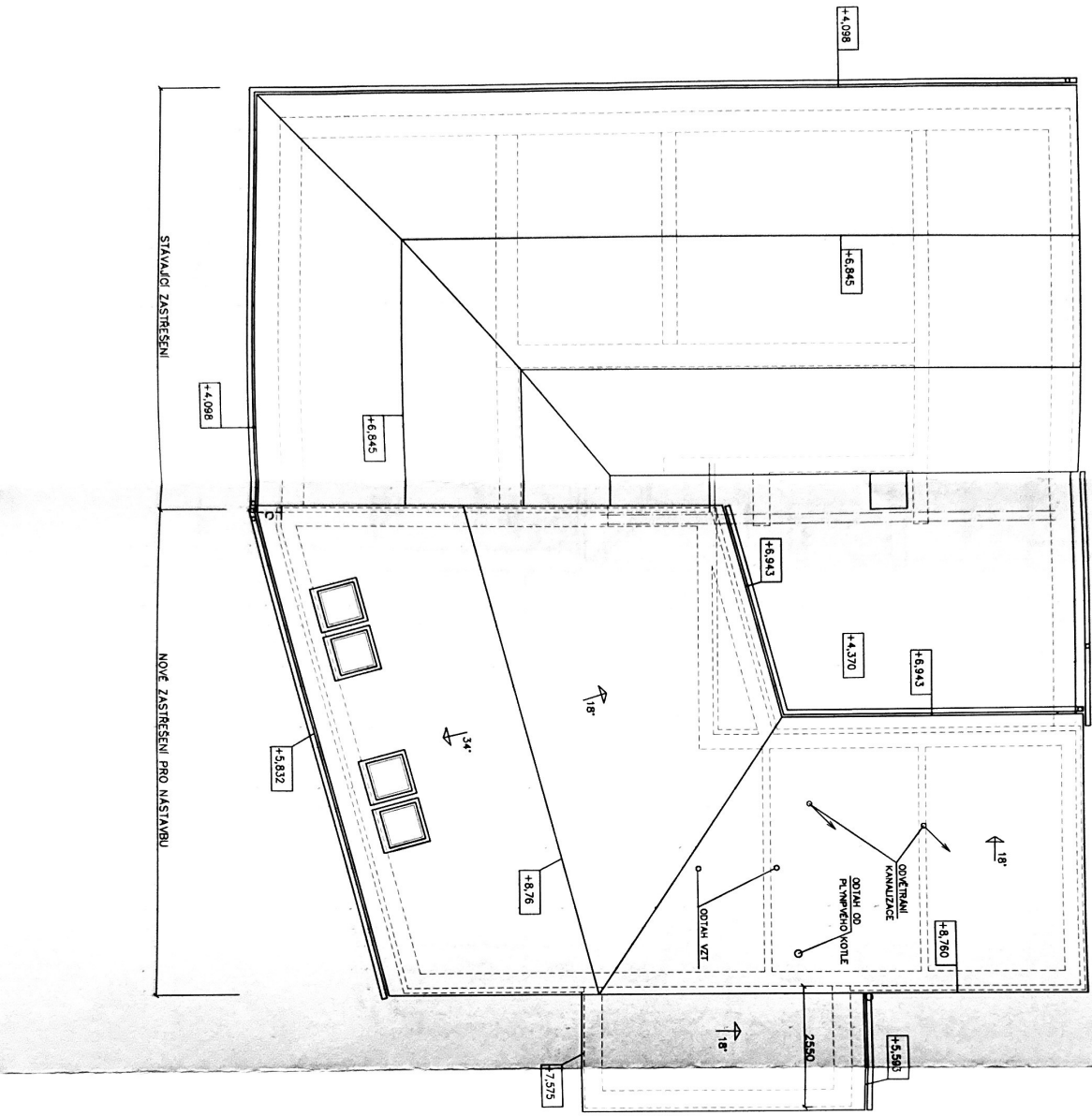
- STÁVAJÍCÍ ZDIVO
- NOVÉ KONSTRUKCE – ZDIVO YTONG
- VYBOURANÉ KONSTRUKCE
- NOVÉ DŘEVĚNÉ OPLOČENÍ
- VSTUP DO BYTU

VYBOURANÉ KONSTRUKCE:

- ČÁST DŘEVĚNÉHO OPLOČENÍ
- OCELOVÉ SCHODIŠTĚ
- OKENNÍ VÝPLNĚ
- SVĚTLÍK

±0,00=PODLAHA V AUTOSERVISU

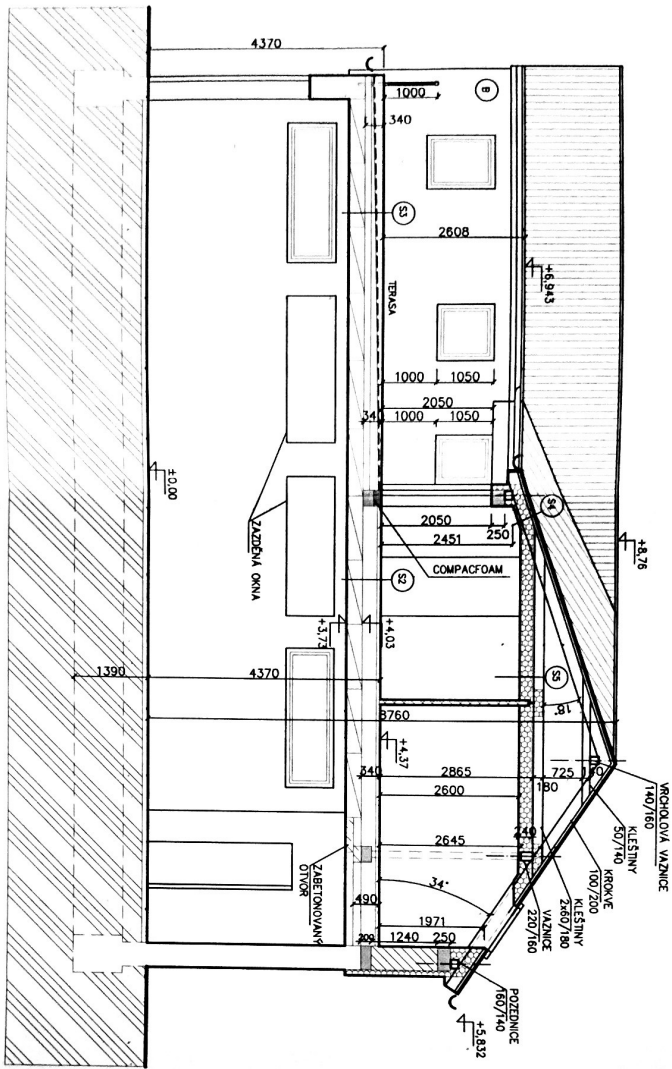
ING. ARCH. SOŇA LAHODOVÁ – PROJEKČNÍ KANCELÁŘ			
BRNO 821 00, MĚŘICKOVA 13; Tel: 606 123 813, E-mail: projekty@lahodova.cz			
Stavebník:	ZDENEK HOLOUBEK	Datum:	2/2015
Vypracoval:	Ing. arch. Soňa Lahodová	Číslo:	0R+SP
Stavba:	AUTOOPRAVNA – ZMĚNA STAVBY NÁSTAVBA SLUŽEBNÍHO BYTU	M.M.	1 : 100
V ALEJI 171, BRNO HOLÁSKY, p.č. 39 a 38/2 k.ú. Halásky			
Výkres č.	PŮDORYS 1.NP	Výkres č.	4



POZNAMKA:
 HROMOSVOD VIZ ČÁSTI ELEKTROINSTALACE

±0,00=PODLAHA V AUTOSERVISU	
ING. ARCH. SOŇA LAHODOVÁ – PROJEKČNÍ KANCELÁŘ	
BRNO 621 00, MĚŘICKOVÁ 13, TEL: 608 123 813, E-mail: projekty@lahodova.cz	
Stavba/Objekt:	ZDĚNĚK HOLÁŠEK
Vypracoval:	Ing. arch. Soňa Lahodová
Datum:	2/2015
Stupeň:	DR+SP
AUTOOPRAVNA – ZMĚNA STAVBY	
NASTAVBA SLUŽEBNÍHO BYTU	
V ALEJI 171, BRNO HOLÁŠKÝ, P.Č. 39 a 38/2 k.ú. Holášký	
Výška:	7
Výška d.	7

Soňa Lahodová



LEGENDA MATERIÁLŮ POUŽITÝCH ÚPRAV FASÁDY:

- Ⓐ STAVAJÍCÍ ÚPRAVA FASÁDY
- Ⓑ NÁSTAVBA + PŘÍSTAVBA – PROBÁŘEVÁ OMLITKA
- STŘEŠNÍ KRYTINA

- S1 PODLAHA NA TERÉNU (SCHODIŠTĚ)**
- nákladní vrtič (široký váleček) 10mm
 - BETONOVÁ VÝZŮBĚVÁ 50mm
 - PE Fole
 - extrudovaný polystyren tl. 40 mm
 - PVC fólie ALKORPLAN tl. 1,5mm
 - oboustranná vrstva geotextil
 - přebytečný nářez
 - podkladní betonová mezitavba tl. 100 mm

- S2 PODLAHA V 2NP**
- NÁSLUPNÁ VĚSTVA (BERNKA, PÁLEBA / ZÁKLAD) 12mm
 - SEPRAČNÍ VĚSTVA (UHLÍKOVÝ PRŮVLAKOVANÝ STŘEP, U FUNKČNÍ MRAKOLNY)
 - BETONOVÁ DESKA 30mm (SE S11)
 - ZVUKOVÁ A KROKOVÁ IZOLACE – EXTRUDOVANÝ POLYSTYRÉN 270mm
 - SEPRAČNÍ VĚSTVA
 - KONSTRUKCE STŘEPU PANELOVÝ SPŘOHL tl. 300mm
 - OMLITKA + MALBA/SÁDKOKARTONOVÝ POHLED

- S3 TERASA**
- NÁSLUPNÁ VĚSTVA (OBERKOPLASTOVÉ PLOŠNACÍ DESKY) 30mm
 - BERPLAN 77 – hydroizolační fólie z PVC s výztužnou vrstvou ze skelné vlákna
 - KINGSAN (PRK LAMPA 0,022) tl.100mm
 - SPALOVÉ KÁMEN (2x spodek) P23 130x3x20mm
 - SPALOVÉ KÁMEN (2x nahoře) P23 130x3x20mm
 - GUSTEK KOPČECAL UNIVERZAL, pás z SBS modifikovaného asfaltu s nomenou
 - PŘEDSTŘEŽKOVÝ ASFAKTOVÝ DÍLČEK DOPŘÍKRAKTR
 - KONSTRUKCE STŘEPU PANELOVÝ SPŘOHL tl. 300mm
 - OMLITKA + MALBA/SÁDKOKARTONOVÝ POHLED

- S4 STŘEŠNÍ PLOŠT'**
- keramická střešní tašba (ne zrnitý pro nížeší stěny)
 - zbitávná vrstva (geotextilní bečička) 30x50 mm
 - keramická tašba 50x20 mm
 - pojistná hydroizolace – dilatační fólie kanelovaná
 - lepená izolace z minerální vlny mezi travě tl. 200mm
 - povrchová izolace
 - lepená izolace z minerální vlny tl. 40mm
 - akordován SM tl.15mm

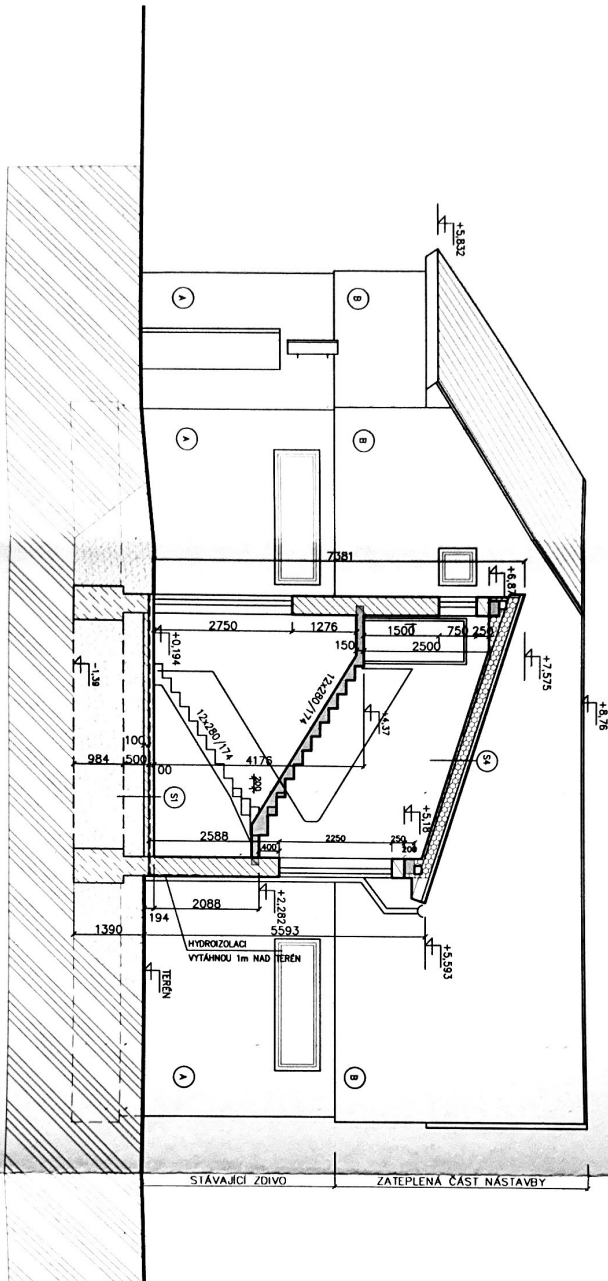
- S5 ZATEPLENÝ POHLED**
- pojistná hydroizolace – dilatační fólie kanelovaná
 - lepená izolace z minerální vlny mezi křesťiny tl. 240mm
 - povrchová izolace
 - akordován SM tl.15mm (ZVĚŠENÍ NA KŘESŤINĚ NEBO KROKVE)

- LEGENDA MATERIÁLŮ:**
- STAVAJÍCÍ ZDĚNÉ KONSTRUKCE
 - ▨ ŽELEZOBETON
 - ▨ ŽIVNO VÝTOK
 - ▨ SÁDKOKARTONOVÉ KONSTRUKCE
 - ▨ BETON PROSTÝ
 - ▨ ROSTLÝ TERÉN
 - ▨ TEPLOVNÁ IZOLACE
 - ▨ NÁSPRY
 - ▨ hydroizolace

±0,00=PODLAHA V AUTOSERVISU

ING. ARČEJ SOŇA LAHODOVÁ – PROJEKČNÍ KANCELÁŘ			
BRNO 621 00, MĚŘÍKOVÁ 13, TEL: 606 123 813, E-mail: projekty@lahodova.cz			
Stavovatel:	ZBĚNEK HOLDOUBEK	Datum:	2/2015
Výpracovník:	Ing. arch. Soňa Lahodová	Délka:	OK-Sp
Stavba:	AUTOOPRAVNÁ – ZMĚNA STAVBY	Měř:	1 : 100
V ALEJI 171, BRNO HOLAŠSKÝ, p.č. 39 a 38/2, k.ú. HOLAŠSKÝ			
Výřez:	PŘÍČNÝ ŘEZ	Výřez:	8

Handwritten signature: Kalmir



- LEGENDA MATERIÁLŮ POVRCHOVÝCH OPRAV FASÁDY:**
- Ⓐ STAVAJÍCÍ OPRAVA FASÁDY
 - Ⓑ NASTAVBA + PŘÍSTAVBA – PROBARVENÁ OMÍTKA
 - ▨ STŘEŠNÍ KRYTINA

- S1 PODLAHA NA TERÉNU (SCHODIŠTĚ)**
- nákladní vrtání (kolem, okolo) 10mm
 - betonová podkladní vrstva 50mm
 - extrudovaný polystyren tl. 40 mm
 - PVC pás ALUOPRAN tl. 1,5mm
 - dostatečná vrstva gresu/štěrků
 - posádkení betonové mezikouč tl. 100 mm

- S2 PODLAHA V 2NP**
- NÁSTAVBA VĚSTVA (KERAM. DLAŽBA / PLOVOUD) 12mm
 - SEPARAČNÍ VĚSTVA (V DLAŽBY HYDROIZOLAČNÍ STĚŽKA, U PLOVOUD MĚKČINA)
 - BETONOVÁ DESKA 50mm (SE SÍTÍ – 4mm/50/150)
 - ZÁKLADNÍ A KROČIDLOVÁ IZOLACE – EXTRUDOVANÝ POLYSTYREN 270mm
 - SEPARAČNÍ VĚSTVA
 - KONSOLIDACE STŘEŠNÍ PANELE SPRŮLA tl. 30mm
 - OMÍTKA + MALBY/SÁDKOKARTONOVÝ POHLED

- S3 TERASA**
- NÁSTAVBA VĚSTVA (DEKORATIVNÍ PLOVOUD DESKY) 30mm
 - DEKORATIVNÍ VĚSTVA z PVC a vyztuženou vodkou ze skelné rohože
 - KROČIDLOVÁ IZOLACE 70mm – tepelná izolace dle výšky na bázi polyisocyanurátu
 - SPÁNOVÉ PLY (KERAM. DLAŽBA) 12mm S SÍTKO
 - POKRYVKA z PVC tl. 3mm
 - GUMOVÝ KROČIDLOVÝ MATERIÁL, pás z SBS modifikovaného asfaltu s kovanou
 - POKRYVKA z PVC tl. 3mm, vodou odolnou (gondolová)
 - KONSOLIDACE STŘEŠNÍ PANELE SPRŮLA tl. 30mm
 - OMÍTKA + MALBY/SÁDKOKARTONOVÝ POHLED

- S4 STŘEŠNÍ PLOŠŤ**
- hydroizolace včetně pásů (na střešní ploše) 20mm
 - tepelná izolace (extrudovaný polystyren) 200mm
 - betonová deska 50x20 mm
 - povrchová hydroizolace – elastická fólie kumulativní
 - povrchová izolace z minerální vlny mezi krovy tl. 200mm
 - povrchová izolace z minerální vlny tl. 40mm
 - povrchová izolace z minerální vlny tl. 40mm
 - hydroizolace SRK tl.15mm

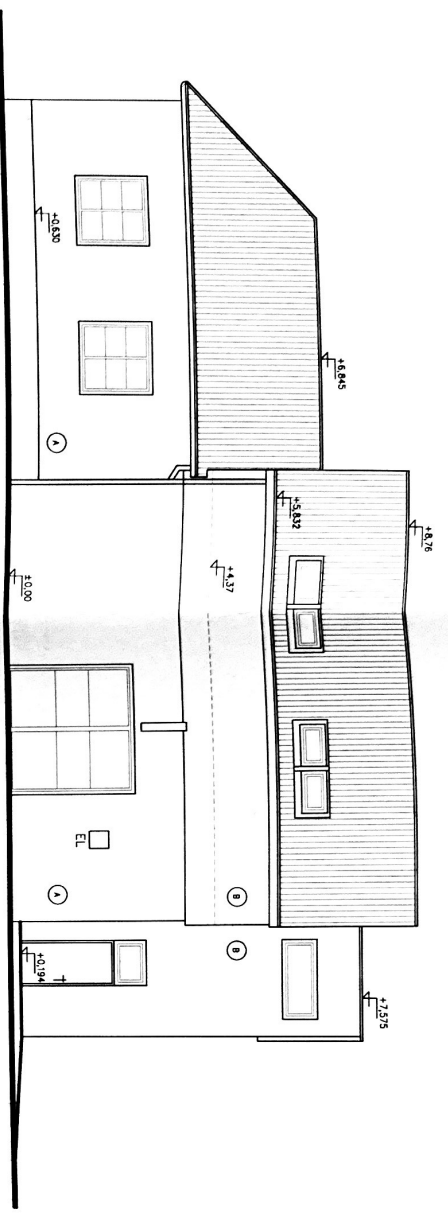
- S5 ZATEPLENÝ POHLED**
- povrchová hydroizolace – elastická fólie kumulativní
 - povrchová izolace z minerální vlny mezi krovy tl. 240mm
 - povrchová izolace
 - hydroizolace SRK tl.15mm (ZVĚŠEN NA KLEŠŤINĚ NEBO KROVĚ)

- LEGENDA MATERIÁLŮ:**
- ▭ STAVAJÍCÍ ZDĚNÉ KONSTRUKCE
 - ▨ ŽELEZOBETON
 - ▨ ŽIVO VÝMĚ
 - ▨ SÁDKOKARTONOVÉ KONSTRUKCE
 - ▨ BETON PROSTÝ
 - ▨ ROŠTILÝ TEREN
 - ▨ TERÉNNÍ IZOLACE
 - ▨ NÁSTYPI
 - ▨ hydroizolace

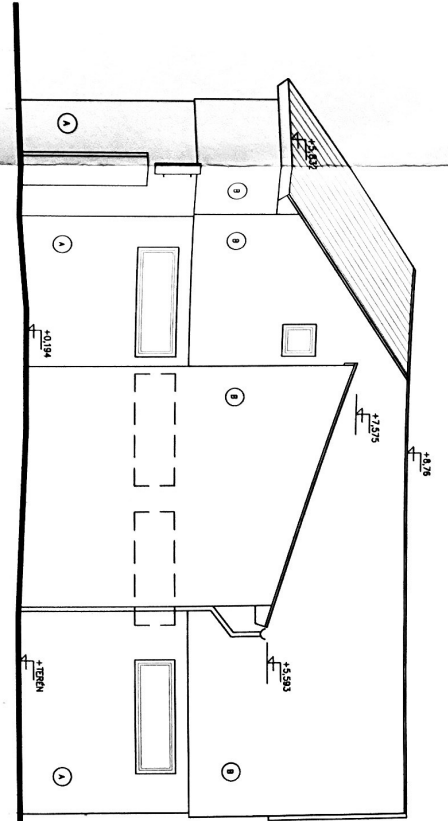
±0,00=PODLAHA V AUTOSERVISU

ING. ARCH. SOŇA LAHODOVÁ – PROJEKČNÍ KANCELÁŘ
BRNO 621 00, MĚSTSKÁ 13, TEL: 606 123 913, E-mail: PROJEKTY@lahodova.cz

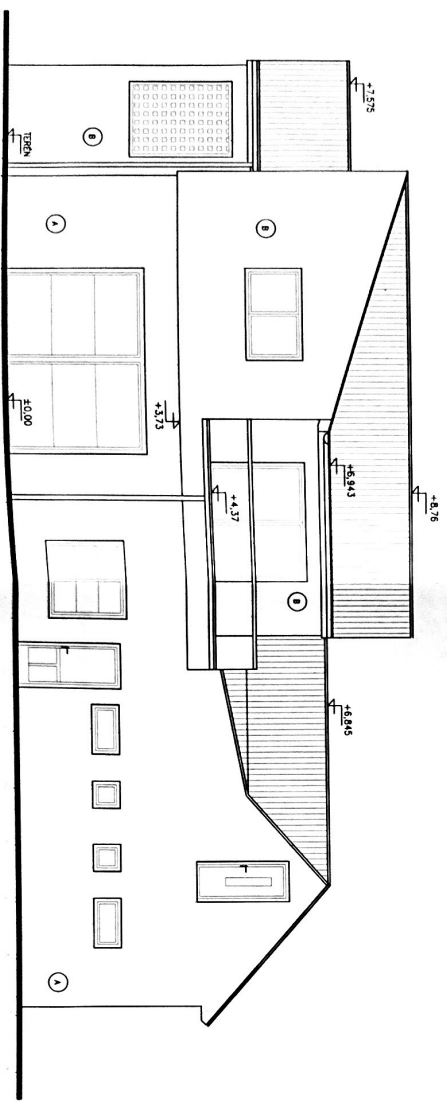
Stavba:	ZDĚNÉ HOLOUBEK	Datum:	2/2015
Vypracoval:	Ing. arch. Soňa Lahodová	Období:	DR-SP
Stavba:	AUTOOPRAVNA – ZMĚNA STAVBY	Mšk.:	1 : 100
NASTAVBA SLUŽEBNÍHO BYTU			
V ALEJI 171, BRNO HOULSKÝ, p.č. 39 o 39/2 k.ú. Holišský			
Výnos:	ŘEZPOHLED	Výnos č.:	9



POHLED SEVEROZAPADNI
U ULICE UPOTOKA



POHLED JIHOZAPADNI



POHLED JIHOVÝCHODNI
ZE DVORA AUTOSERVISU

- LEGENDA MATERIÁLŮ:
- ① STAVBAČÍ OPRAVA FASÁDY
 - ② NÁSTAVBA + PŘÍSTAVBA – PROBĚRNÁ OÚTKA BARVA – BÉŽOVÁ
 - STŘEŠNÍ KRYTINA

24.00-PODLAŽNÁ V AUTOSERVISU

ING. ARCH. SONA LAHODOVÁ – PROJEKČNÍ KANCELÁŘ	
BRNO 621 00, JEŘÍKOVA 13, TEL. 606 123 813, E-MAIL: PROJEKTY@LAHODOVA.CZ	
Stavba:	ZOBEC HOLŠŮVKA
Objekt:	Objekt
Datum:	7/2015
Vypracoval:	Ing. arch. Sona Lahodová
Stavba:	AUTOOPRAVA – ZÁBĚVA STAVBY
Štábla:	NÁSTAVBA SLUŽEBNÍHO BYTU
Makr.:	1 : 100
Výška c.:	10
Výřez:	POHLEDY

KLIM