

PRŮKAZ ENERGETICKÉ NÁROČNOSTI BUDOVY

vydaný podle zákona č. 406/2000 Sb., o hospodaření energií, a vyhlášky č. 264/2020 Sb., o energetické náročnosti budov

Ulice, číslo: Elišky Přemyslovny, parc. 1821

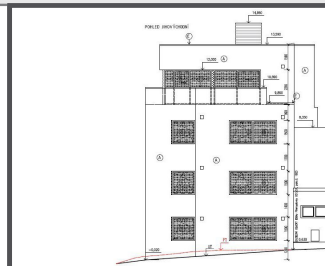
PSČ, místo: 67125, Brno

K.ú., parcelní č.: Bohunice (612006), 1821

Typ budovy: Bytový dům

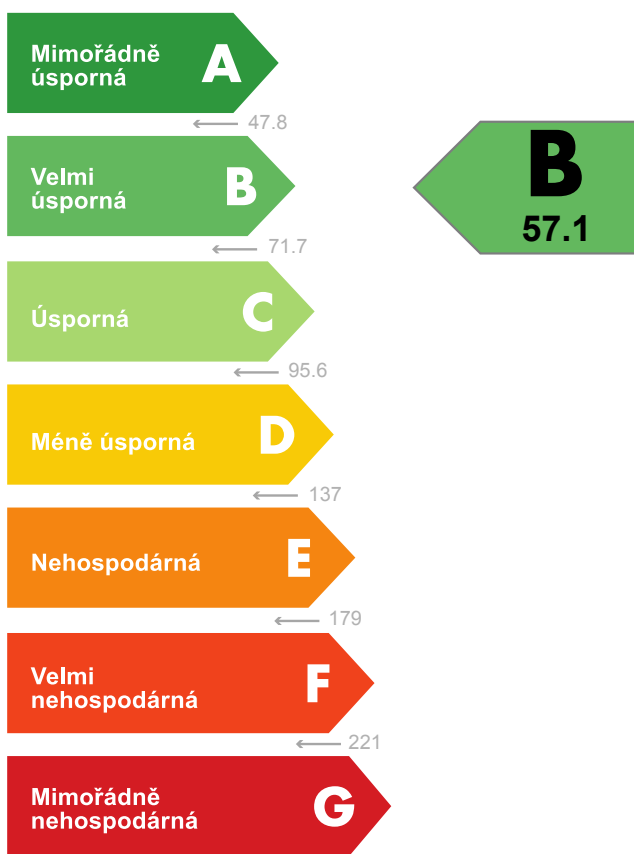
Celková energeticky vztažná plocha: 453

m²



KLASIFIKAČNÍ TŘÍDA

Primární energie z neobnovitelných zdrojů
kWh/(m²·rok)



Požadavky pro výstavbu nové budovy od 1.1.2022

jsou SPLNĚNY

ROZDĚLENÍ DODANÉ ENERGIE

MWh/rok

■ energie okolního prostředí: 28.3
■ elektřina: 11.3



UKAZATELE ENERGETICKÉ NÁROČNOSTI

Průměrný součinitel prostupu tepla budovy	0.28 W/(m ² ·K)	B
Měrná potřeba tepla na vytápění	64.5 kWh/(m ² ·rok)	
Celková dodaná energie	87.5 kWh/(m²·rok)	B
Vytápění	79.9 kWh/(m ² ·rok)	C
Chlazení	0.00 kWh/(m ² ·rok)	-
Nucené větrání	0.10 kWh/(m ² ·rok)	C
Úprava vlhkosti	-	
Příprava teplé vody	3.63 kWh/(m ² ·rok)	A
Osvětlení	3.86 kWh/(m ² ·rok)	C

Energetický specialista: Bc. Michal Kancler

Osvědčení č.: 1494

Kontakt: michal.kancler@seznam.cz

Ev. č. průkazu: 549102.0

Vyhotoveno dne: 29.11.2023

Podpis: