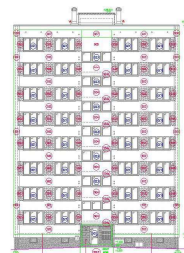


PRŮKAZ ENERGETICKÉ NÁROČNOSTI BUDOVY

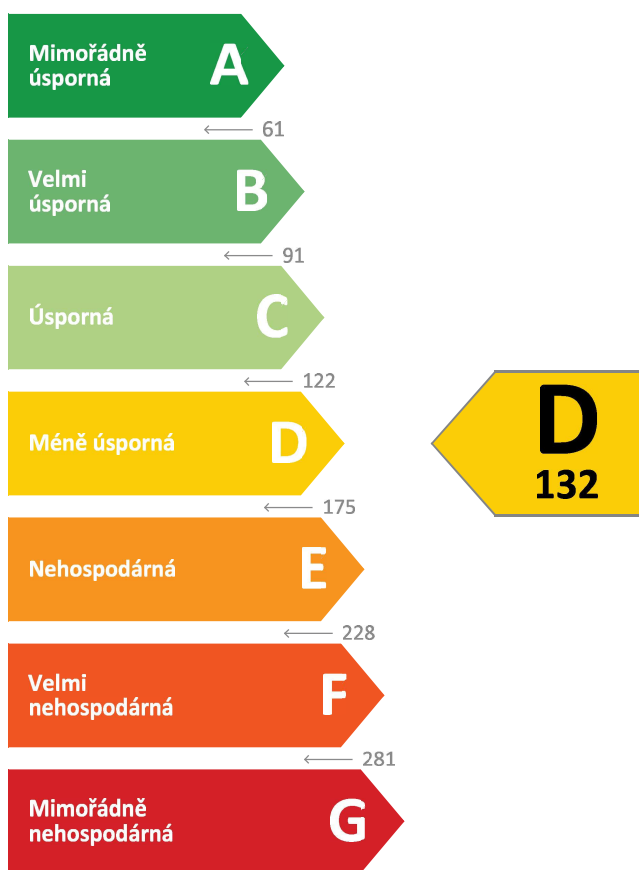
vydaný podle zákona č. 406/2000 Sb., o hospodaření energií, a vyhlášky č. 264/2020 Sb., o energetické náročnosti budov

Ulice, č.p./č.o.: Kpt. Jaroše 789
PSC, obec: 73514 Orlová
K.ú., parcelní č.: Horní Lutyně, 53
Typ budovy: Bytový dům
Celková energeticky vztažná plocha: 1803,3 m²



KLASIFIKAČNÍ TŘÍDA

Primární energie z neobnovitelných zdrojů
kWh/(m².rok)



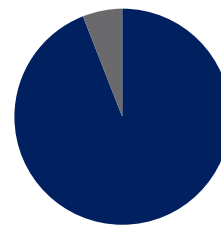
Požadavky pro změnu
dokončené budovy

jsou **SPLNĚNY**

ROZDĚLENÍ DODANÉ ENERGIE

MWh/rok

Ostatní SZTE - 165,8 (94 %)
Elektřina - 10,6 (6 %)



UKAZATELE ENERGETICKÉ NÁROČNOSTI

Průměrný součinitel prostupu tepla budovy	0,49 W/(m ² .K)	D
Měrná potřeba tepla na vytápění	42 kWh/(m ² .rok)	
Celková dodaná energie	98 kWh/(m².rok)	C
Vytápění	54 kWh/(m ² .rok)	C
Chlazení	-	
Nucené větrání	-	
Úprava vlhkosti	-	
Příprava teplé vody	38 kWh/(m ² .rok)	C
Osvětlení	6 kWh/(m ² .rok)	D

Energetický specialista: ing. Vlastimil Bobrek
Osvědčení č.: 0142
Kontakt: vlastik.bobrek@seznam.cz

Ev. č. průkazu: 739201.1
Vyhотовeno dne: 19.06.2025
Podpis: