



Prezentace firmy

1. Historie firmy, rozvoj
2. Přednosti firmy, Know-How
3. Činnosti firmy, technické vybavení
4. Hospodaření a ekonomické výsledky
5. Potenciál firmy, možnosti rozvoje
6. Důvod prodeje

Historie Firmy, rozvoj

Firma PILA UNION s.r.o. byla založena roku 1998 jejím jednatelem a současným stoprocentním vlastníkem. Činnost firma zahájila ve výrobním areálu bývalého Dřevotvaru v Chabařovicích poblíž Ústí nad Labem, kde sídlí dodnes.

Primárními činnostmi byly z počátku pilařská a truhlářská výroba, postupem času se firma rozšířila o další činnosti jako výroba a montáže příhradových vazníků (od 2003), aplikace foukaných izolací (od 2008), prodej stavebních materiálů (od 2011). Naopak pilařská výroba se vzhledem ke zhoršené dostupnosti vstupní suroviny během let 2008-2010 stávala v dostupných podmínkách nedostatečně výnosnou, proto byla od té doby výroba řeziva nahrazena obchodní činností na bázi přeprodeje. Během své existence se firma zabývala také výstavbou dřevostaveb na klíč stavěných systémem two by four.

V říjnu roku 2017 firma spustila dlouho připravovaný internetový obchod Hobbynaut.cz, který je aktuálně úspěšně cílen zejména na prodej řeziva v Ústeckém kraji, ale obsahuje celou řadu dalších produktů ze sortimentu hobbymarketu, které firma dodává po celé republice. Zejména díky e-shopu a dalším inovacím se od roku 2017 daří navyšovat obrat obchodní divize meziročně o vyšší desítky procent.

Firma po dobu své existence zaměstnává od 8 do 20 zaměstnanců. Aktuální stav je 10 zaměstnanců, přičemž celkový obrat firmy se navzdory nižšímu počtu zaměstnanců drží stále na stejné úrovni a výsledný zisk se navyšuje i přes investice do techniky a částečné rekonstrukce areálu. Většina současných zaměstnanců ve firmě působí déle než 10 let.

Přednosti firmy, Know-How

- **Solidnost:** Firma je vedená rodinným příslušníky (manželský pár a syn), z čehož vyplývá odpovědnost k firmě a její image. VŽDY byl kladen maximální důraz na důvěryhodnost jak mezi dodavateli, tak mezi zákazníky. Firma nemá dluhy ani jiné nevyřešené závazky.
- **Značka:** Zejména v oboru příhradových střešních vazníků má firma velmi silné jméno, je jedním z nejvýznamnějších a nejstarších výrobců lisovaných příhradových vazníků v oblasti Severních Čech a okolí, což zabezpečuje stálou poptávku i bez nutnosti investic do marketingu.
- **Zkušenosti:** 23 let zkušeností na trhu se stavebním řezivem a přidruženými činnostmi a téměř 20 let zkušeností s výrobou příhradových vazníků s sebou nese velmi cenné informace pro úspěšné navázání a další rozvoj v lukrativních a zavedených činnostech firmy.
- **Komplexnost:** Díky širokému záběru produktů a služeb se drtivá většina zákazníků ráda vrací pro další sortiment z nabídky. Navíc v současné době platí, že stále více zákazníků je ochotno adekvátně zaplatit za nadstandardní služby jako např. zakázkové úpravy zakoupeného řeziva, což téměř žádný z lokálních konkurenčních obchodníků nemůže nabídnout.

Činnosti firmy, technické vybavení



Výroba a montáže příhradových vazníků a krovů

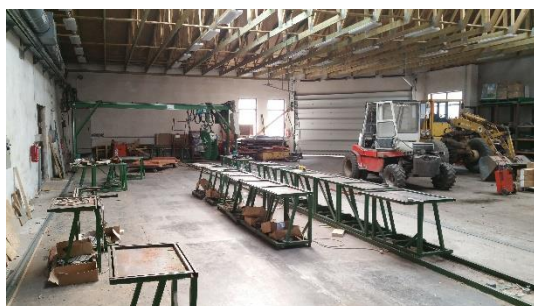
Výrobní a realizační činnost firmy dlouhodobě spočívá zejména ve výrobě a montáži lisovaných příhradových konstrukcí pro rodinné a bytové domy i průmyslové objekty. Střechy z příhradových vazníků se používají na dřtivé většině moderních jednopodlažních rodinných domů, na komerčních a průmyslových objektech i při rekonstrukcích bytových domů s původně plochou střechou. Dovoluje-li to vytížení realizačních kapacit, provádí firma i montáže klasických vázaných krovů, ale primární je využití technologie pro výrobu příhradových vazníků.

Za dobu existence firma úspěšně realizovala více než 1000 střešních konstrukcí, má tedy velmi bohaté zkušenosti od optimalizace výrobních procesů po bohaté technické znalosti získané dlouholetou praxí při samotných montážích.

Od roku 2012 je firma, lze říci, výhradním dodavatelem vazníkových střech pro bytové družstvo vlastníci desítky panelových bytových domů v přilehlém okolí. Každoročně realizuje šikmé vazníkové střešní nástavby na stávající ploché střechy panelových domů včetně plechových krytin o ploše několika tisíc m².

Obvyklé zakázky: rodinné domy (60%) ; bytové domy (20%) ; komerční / průmyslové / veřejné objekty (20%)

Výrobní technické zázemí čítá mimo jiné projekční software Truss 4 od firmy FINE pro návrh konstrukce, výpočet statiky a zpracování projektové dokumentace, automatizovanou úhlovou pilu EasyCut_800 pro přesné a rychlé řezání jednotlivých přířezů z fošen a montážní linku BOVA s portálovým hydraulickým lisem s přítlakem 50t, kde se spoje jednotlivých přířezů spojují ocelovými styčnickovými deskami. Dále je k dispozici manipulační a dopravní technika a uzavřené zděné prostory pro výrobu vazníků o celkové ploše cca 500m² vytápěné kotlem na dřevo s teplovzdušným výměníkem.





Prodej a zakázkové úpravy řeziva

Požez kulatiny a vlastní výrobu řeziva firma v minulosti ukončila z důvodu špatné dostupnosti vstupní suroviny a nízké výnosnosti, nicméně obchodu se stavebním řezivem a dalšími produkty na bázi dřeva se firma dále intenzivně věnuje. V posledních 4 letech se v tomto směru odehrávají velmi významné pokroky a zejména díky spuštění e-shopu, personálním změnám a navýšení skladových kapacit toto odvětví firmy zaznamenává velmi dynamický rozvoj (meziroční růst obrátu o desítky procent, výrazné navyšování marží na produktech při zachování nebo zlepšení konkurenceschopnosti).

Maloobchod: Firma disponuje dlouhodobě zavedenou kamennou prodejnou a také propracovaným e-shopem Hobbynaut.cz, který mezi zákazníky rychle získal na oblibě a zejména během vládních restrikcí spojených s COVID-19 se stal nenahraditelným prodejním kanálem a zajistil přísun masy nových zákazníků. Cílovou skupinou jsou zákazníci, kteří mají zájem o materiál na krovky, dřevostavby, zahradní stavby, altány, garážová stání, ploty apod.

Velkoobchod: Firma dodává zboží také stavebním i obchodním firmám, mezi významné obchodní partnery patří např. Stavebniny DEK. Za více než 20 let zkušeností a selekce spolehlivých odběratelů se nyní daří zcela minimalizovat neuhrazené pohledávky. Cílovou skupinou jsou solidní stavební firmy, tesaři, stavební truhláři, stavebniny.

Sortiment: stavební hranoly, fošny, prkna ; střešní latě ; KVH hranoly ; palubky ; plotovky ; terasovky ; OSB desky ; dřevěné lišty (+ spojovací materiál, tesařské kování, impregnace, nátěry...)

Služby: krácení, úhlové řezy, impregnace máčením, hoblování

Zázemí pro skladování řeziva aktuálně tvoří většina vnějších ploch areálu, vnější zastřešené regálové systémy na KVH hranoly a zděná hala s regálovými systémy na palubky a hoblovaný program. Hala o celkové ploše cca 500m² (oddělená od výroby vazníků) rovněž slouží k úpravám řeziva, je vybavena hydraulickou kotoučovou zkracovací pilou, kotoučovou pilou kombinovanou se spodní frézku, pásovou pilou, čtyřstrannou frézku, jednostrannou frézku, srovnávací frézku, kotoučovou brusku, pásovou brusku, vyvrtávačkou. U části strojů je zajištěno odsávání odpadu do sila. Firma dále disponuje Impregnační vanou s hydraulickým manipulačním zařízením, která pojme řezivo do délky 6,5m. Skladová manipulační technika je napříč firmou společná a zahrnuje 2x čelní terénní VZV Desta 3,2t diesel, 1x boční VZV 5t diesel, 1x čelní VZV 1,5t benzin, 1x retrak Still 2,5t AKU, 1x kolový nakladač HON 053.2 diesel.

V areálu se dále nachází původní pilnice s rámovou pilou G74/HP o průchodu 70cm, omítací a rozmítací pila a dále 2 kondenzační sušárny řeziva o celkové kapacitě 10m³. Tato zařízení jsou vzhledem k pozastavené výrobě vlastního řeziva delší dobu nevyužitá, ale plně funkční.





Prodej stavebních materiálů a nářadí

Prodejem stavebních materiálů a ručního nářadí se firma zabývá od roku 2011 jako doplňkovým sortimentem ke stavebnímu řezivu. Během této doby bylo dodáno nezanedbatelné množství stavebních materiálů na výstavby a rekonstrukce a zejména lokální klientela si zvykla zde toto zboží nakupovat. Přesto zůstává prodej stavebních materiálů spíše okrajovou činností firmy. Potenciál růstu je zejména v dodávkách střešních krytin spolu se střešními konstrukcemi, ten zatím nebyl zdaleka využit zejména z důvodu nedostatku kapacit.

Skladový sortiment: suché stavební směsi ; zdicí materiály ; stavební chemie ; armovací ocel ; tepelné izolace ; hydroizolace ; sádkarton a příslušenství ; klempířské prvky ; písky a kamenivo ; ruční nářadí ; LED reflektory

Sortiment na objednávku: střešní krytiny (plechové, pálené, betonové) ; elektrické nářadí ; průmyslová topidla

Zázemí pro skladování stavebních materiálů tvoří vnější plocha o rozloze cca 400m² a 2 zděné sklady o celkové ploše cca 220m² z nichž jeden je vybaven regálovým systémem na klempířské prvky a SDK profily. Sortiment ručního nářadí je vystaven v prodejně. Skladová manipulační technika je napříč firmou společná a zahrnuje 2x čelní terénní VZV Desta 3,2t diesel, 1x boční VZV 5t diesel, 1x čelní VZV 1,5t benzin, 1x retrak Still 2,5t AKU, 1x kolový nakladač HON 053.2 diesel.



Aplikace foukaných izolací

Firma se od roku 2008 zabývá aplikacemi foukaných tepelných izolací. Výhradním dodavatelem izolačních materiálů je česká firma Ciur a.s., jejíž produkty v čele s celulóзовou izolací Climatizer Plus jsou špičkou na trhu. Jedná se o velmi lukrativní obor s výbornou ziskovostí, jehož potenciál v rámci firmy bohužel nebyl zcela využit z důvodu nedostatku kapacit, ovšem nic jiného dalšímu rozvoji tímto směrem nebrání.

Hlavními výhodami foukaných izolací jsou mimo jiných parametrů rychlost aplikace, dokonalost v detailech i u složitých konstrukcích jako jsou např. vazníkové střechy, dále možnost aplikace do dutin bez nutnosti demontáže krytin, což je výhodou při rekonstrukcích. Záměrem firmy v této oblasti bylo především dodávat foukané izolace do realizovaných vazníkových konstrukcí, ale v případě dostatečných realizačních kapacit lze cílit i na podstatně širší klientelu.

Obvyklé zakázky: rodinné domy - novostavby (65%) ; bytové domy - rekonstrukce (20%) ; chaty - rekonstrukce (15%)

Technické vybavení pro aplikace foukaných izolací je aplikační stroj Krendl 500DB americké výroby, který lze na místo realizace přepravovat na přívěsu za osobním vozem či dodávkou. Jedná se o masivní a velmi spolehlivý stroj, s minimální náročností údržby.

Dodavatel izolačních materiálů firma Ciur a.s. zajišťuje každoročně bezplatná školení jak obchodně technických, tak realizačních pracovníků, na základě čehož vystavuje odborná osvědčení.





Nákladní autodoprava a další služby

Nákladní autodoprava je podstatnou součástí služeb, firma zajišťuje dopravu veškerých nabízených produktů standardně v rámci Ústeckého kraje, po individuální domluvě pro velké zakázky i dále. Firma disponuje několika užitkovými a nákladními vozy od dodávek a přívěsných vozíků pro rozvoz menších zakázek do špatně přístupných lokalit až po těžký nákladní automobil s kontejnerovou nástavbou a hydraulickou rukou. Rozvoz zakázek probíhá v podstatě nepřetržitě od pondělí do pátku po celou pracovní dobu pouze s pauzami na nakládku.



Nákladní autodoprava je pro zákazníky zpoplatněna kilometrovou sazbou (+ sazba za vykládku, je-li požadována) či při objednávkách přes e-shop dle pásem okresů a nikdy není "zdarma", což u nákladní dopravy drtivá většina zákazníků respektuje. Jedná se tedy také o poměrně dobře ziskovou službu.

Dopravní technika:

nákl. aut. MAN TGA 26.390 (kontejnerová nást., hydr. ruka Palfinger 11002), (celková hmotnost 26 t)

nákl. aut. Avia A31 (kontejnerová nást.), (celková hmotnost 6t)

pick up Nissan Navara 2,5dCi, 4x4, KingCab (tažné z. 3,5t)

dodávka Renault Trafic 2,0 dCi (tažné z. 2t)

2x dodávka VW T4 Transporter 1,9 Td (tažné z. 2t)

přívěsný vozík nebrzděný (celková hmotnost do 750kg, délka 2,5m)

přívěsný vozík brzděný (celková hmotnost do 1800kg, délka 4m)

přívěsný vozík brzděný (celková hmotnost do 2500kg, délka 5m)

Dále firma poskytuje doplňkové služby jako pronájem kontejnerů na odvoz odpadu či stavební suti a okrajově také pronájem mobilního oplocení.



e-shop Hobbynaut.cz

Provoz e-shopu firma spustila po dlouhých přípravách v říjnu 2017. Cílem byla zejména podpora prodeje sortimentu řeziva a stavebních materiálů a také rozšíření nabídky o další produkty ze sortimentu hobbymarketu, které lze bez problémů distribuovat prostřednictvím zásilkových služeb po celé ČR popř. i do zahraničí. Oba z těchto cílů se povedlo naplnit, nicméně zejména během posledních 2 let se odbyt řeziva zvýšil natolik, že na další rozšiřování směrem internetového hobbymarketu nezbyval čas. Není třeba zmiňovat, že v e-commerce je budoucnost a zejména v současné době mají firmy se zavedeným a odladěným e-shopem téměř nedosažitelný náskok před konkurencí. Během vládních restrikcí spojených s COVID-19 tvoří objednávky prostřednictvím e-shopu cca 75% obrátu obchodní divize.

Platforma e-shopu byla vyvinuta na míru společností Shopion, u které je nyní v pronájmu a lze ji odkoupit za částku v nižších desítkách tisíc Kč (v rámci pronájmu je zajištěn servis, aktualizace a úpravy v případě legislativních změn jako EET, GDPR apod., proto firma volila tuto cestu).

Při tvorbě e-shopu byl z uživatelského hlediska kladen důraz na přehlednost, čistý design a jednoduchost i pro nepřilíš technologicky zdatné uživatele. Z administrátorského hlediska potom bylo nejdůležitější plné propojení s firemním IS Duel a vývoj mnoha specifických funkcí nezbytných pro požadovanou úroveň služeb. Ve spolupráci s vývojáři lze e-shop dále téměř neomezeně rozvíjet.

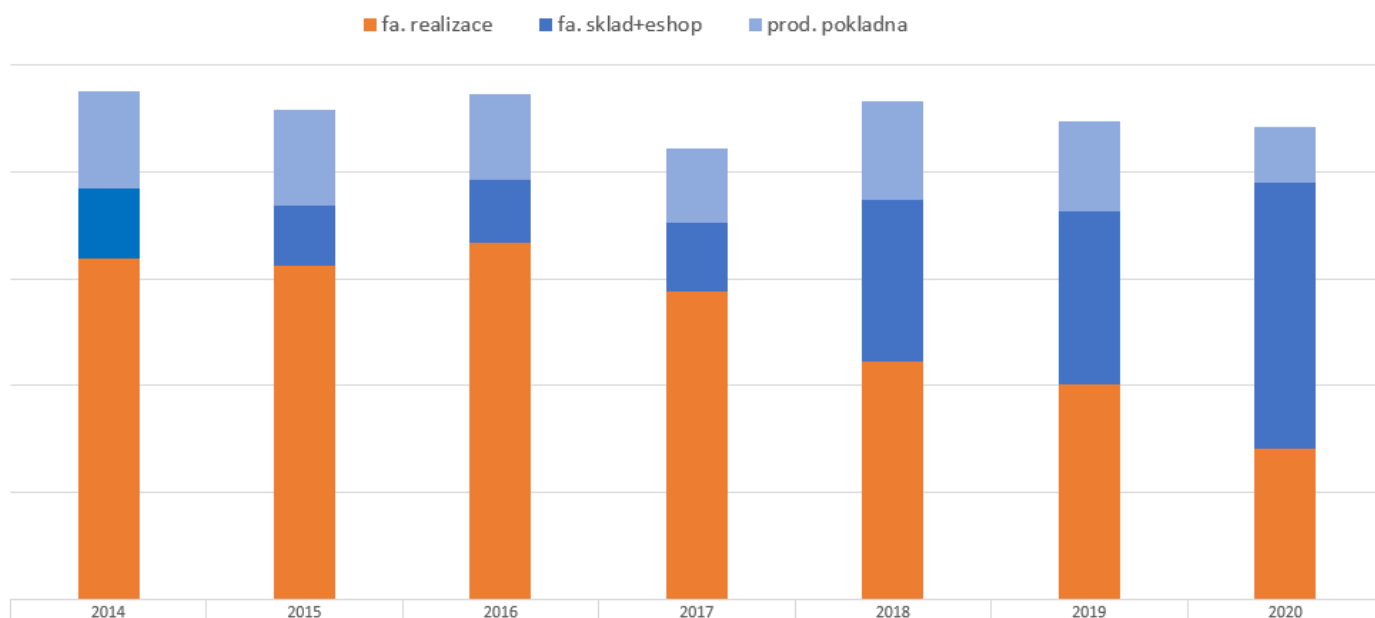
The screenshot shows the Hobbynaut.cz website interface. At the top, there's a navigation bar with the company logo, a search bar, and a shopping cart icon. Below that is a promotional banner for "KVH Hranolů za skvělé ceny" (KVH Beams for great prices). The main content area displays a grid of product listings for KVH beams, each with a small image, a price tag, and a "Koupit" (Buy) button. The prices range from 46,00 Kč to 217,00 Kč. On the left side, there's a sidebar with navigation options like "Kategorie" and "Výběr". At the bottom, there's a "KONTAKTY" (CONTACTS) section with information for different regional offices: Praha, Brno, Olomouc, and Realizace. Each office lists a phone number and an email address.

Hospodaření a ekonomické výsledky

- Firma dlouhodobě hospodaří se ziskem.
- Pravidelnými investicemi do rekonstrukcí budov v provozním areálu a nákupu techniky se dařilo držet zisk v nižších hodnotách.
- Celkový obrat firmy se dlouhodobě (na základě podrobných výsledků od roku 2012) drží ve stejné hladině.
- Vlivem nižšího počtu realizačních pracovníků a zároveň rozvoje v oblasti obchodní činnosti se oproti dřívějšímu v posledních letech o větší část obrátu stará právě obchodní divize. Vzhledem k nižší náročnosti na mzdové náklady a navyšování marží na obchodovaných produktech zisk zejména během roku 2020 výrazně vzrostl.
- V případě navýšení realizačních kapacit a obrátu z realizací na úroveň před rokem 2017 lze nyní předpokládat navýšení celkového obrátu firmy cca o 30% bez dalších zásadních změn.
- Bližší informace budou poskytnuty vážným zájemcům, popř. základní údaje lze dohledat z veřejně dostupných zdrojů.

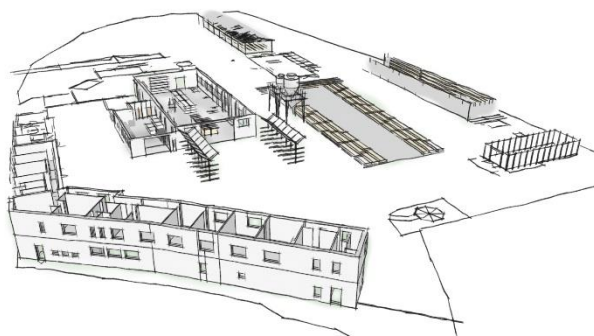
Graf nastiňuje vývoj celkových ročních obrátů firmy a zároveň podíl divizí na obrátu (viz legenda).

Podíl divizí na obrátu



Potenciál firmy, možnosti rozvoje

Jak bylo již zmíněno, firma se zabývá řadou činností, z nichž většina skýtá možnosti podstatně většího využití potenciálu a nabytých zkušeností. Současné vedení tuto skutečnost samozřejmě vnímá a snaží se v rámci možností stále provádět inovace za účelem zvýšení efektivity a produktivity, což se pozitivně projevuje zejména v obchodní činnosti. Hlavním krokem pro výraznější rozvoj v dalších oblastech je navýšení počtu zejména výrobních a realizačních pracovníků, dále lze výrazně přispět k rozvoji firmy investicemi do výrobní a manipulační techniky a dalším rozšířením skladovacích kapacit, k čemuž areál firmy nabízí stále dostatek nezastavěné plochy o rozloze několika tisíc m².



Možnosti rozvoje firmy dle činností

- Příhradové vazníky a krovy:**
- navýšení přípravných, výrobních a realizačních pracovníků (+2 až 8 prac.)
 - možný 2 směnný výrobní provoz
 - inovace stávajících technologií
 - nákup CNC technologie na zpracování vázaných krovů a konstrukcí
 - bez investic do marketingu firma v tomto odvětví každoročně zaznamenává převis poptávky nad aktuální kapacitou výroby
- Prodej a úpravy řeziva:**
- rozšíření krytých skladovacích prostor na KVH hranoly (možnost opláštění stávajícího ocel. přístřešku 42x8m, montáž regálového systému > navýšení aktuální skladové kapacity KVH hranolů o cca 120%)
 - rozšíření vnějších skladovacích kapacit na stavební řezivo v zadní části areálu popř. možnost zastřešení vazníkovou konstrukcí vlastní výroby
 - instalace dalších regálových systémů v hlavní skladové hale a rozšíření sortimentu o další výrobky z hoblovaného sušeného programu
 - navýšení pracovníků obsluhy skladu a kompletace objednávek (+1 až 4 prac.)
- Prodej stavebních materiálů:**
- obnovení pracovní pozice obchodně technického zástupce pro stavební materiály a foukané izolace (+1 prac.)
 - rozšíření vnějších skladovacích kapacit na stavební materiály v zadní části areálu (minimální náročnost)
- Aplikace foukaných izolací:**
- obnovení pracovní pozice obchodně technického zástupce pro stavební materiály a foukané izolace (+1 prac.)
 - navýšení realizačních pracovníků (+2 až 3 prac.)
- E-shop:**
- navýšení nabízených produktů ze sortimentu náradí a dalšího zboží typického pro nabídku hobbymarketu
 - do budoucna případné zavedení nových skladových a výdejních míst v lukrativních oblastech ČR > mnohonásobné navýšení obratu
- Dřevostavby:**
- obnovení a navázání na výrobu dřevostaveb za využití zkušeností, know-how a jména firmy
 - navýšení přípravných, výrobních a realizačních pracovníků (+3 až 5 prac.)
 - přestože firma již roky výstavbu dřevostaveb nenabízí a nikde neprezentuje, stále se setkává s poptávkou

Důvod prodeje

Jaký je tedy důvod prodeje zavedené a fungující rodinné firmy s možnostmi dalšího rozvoje?

Je pochopitelné, že takové rozhodnutí není jednoduché a předchází mu velmi dlouhé zvažování. Majitel se svou rodinou se k tomuto kroku rozhodli z osobních důvodů, neboť výrazně rostoucí obrat v oblasti obchodu v kombinaci s nedostatkem potřebně kvalifikovaných a loajálních pracovníků s sebou přinesl vysoké pracovní vytížení a psychickou zátěž, což negativně ovlivňuje rodinné vztahy, osobní život i zdravotní stav majitelů. Vzhledem k tomu, že firma není jediným zdrojem příjmu rodiny majitele, rozhodli se společně nyní po velmi dlouhé době, kterou firmě obětovali, upřednostnit osobní život, rozvinout své investiční portfolio pro pasivní příjem a dopřát si více zaslouženého odpočinku.