

- Historie firmy, rozvoj
- Přednosti firmy, know-how
- Činnosti firmy, technické vybavení
- Hospodaření a ekonomické výsledky
- Potenciál firmy, možnosti rozvoje

## → Historie Firmy, rozvoj

Firma PILA UNION s.r.o. byla založena roku 1998 se sídlem ve výrobním areálu bývalého Dřevotvaru v Chabařovicích. Její zakladatel je dodnes jednatelem a stoprocentním vlastníkem.

Primárními činnostmi byly z počátku pilařská a truhlářská výroba, postupem času firma své činnosti rozšířila o výrobu a montáže příhradových vazníků (od 2003), aplikace foukaných izolací (od 2008), prodej stavebních materiálů (od 2011). Naopak pilařská výroba byla od roku 2010 nahrazena obchodní činností s řezivem, která mimo jiné i díky osvědčeným dodavatelům funguje spolehlivě a s výrazně nižšími provozními náklady. Během své existence se firma zabývala například také výstavbou dřevostaveb na klíč.

V říjnu 2017 firma spustila internetový obchod Hobbynaut.cz, který je aktuálně cílen zejména na B2C prodej řeziva v Ústeckém kraji a dále nabízí řadu produktů ze sortimentu hobbymarketu, které firma dodává po celé republice. E-shop je přizpůsoben také pro B2B prodej, což velmi usnadňuje a zrychluje zpracování objednávek od stálých firemních zákazníků.

Firma aktuálně zaměstnává 8 zaměstnanců, z nichž téměř všichni zde působí nejméně 15 a více let. Výsledek hospodaření firmy je i přes investice v uplynulých letech dlouhodobě ziskový.

## → Přednosti firmy, know-how

- **Solidnost:** Jedná se o rodinnou firmu s dlouholetou tradicí, tomu odpovídá dobré jméno a důvěryhodnost mezi zákazníky, dodavateli i zaměstnanci. Firma nemá a neměla žádné nesplacené závazky.
- **Značka:** Zejména v oboru střešních příhradových vazníků má firma velmi silné jméno, je jedním z nejvýznamnějších a nejstarších výrobců lisovaných příhradových vazníků v Ústeckém kraji a okolí.
- **Zkušenosti:** 26 let zkušeností na trhu se stavebním řezivem a přes 20 let zkušeností s výrobou příhradových vazníků s sebou nese velmi cenné informace pro úspěšné navázání a další rozvoj v lukrativních a zavedených činnostech firmy.
- **Komplexnost:** Široký záběr produktů a služeb, které lze díky rozlehlému provoznímu areálu o celkové ploše téměř 15 000 m<sup>2</sup> dále velkoryse rozšiřovat je významnou konkurenční výhodou.

## → Činnosti firmy, technické vybavení



### Výroba a montáže příhradových vazníků

Výrobní a realizační činnost firmy spočívá zejména ve výrobě a montážích lisovaných příhradových vazníků. Střechy z dřevěných příhradových vazníků se používají na většině jednopodlažních rodinných domů, na průmyslových objektech i při rekonstrukcích bytových domů s původní plochou střechou. Během let 2012 - 2020 firma dodávala desítky vazníkových střech včetně plechových krytin na panelové bytové domy pro teplické bytové družstvo. Mezi další stálé odběratele patří řada lokálních stavebních firem.

Za dobu existence firma úspěšně realizovala více než 1200 střešních konstrukcí, má tedy velmi bohaté zkušenosti od optimalizace výrobních procesů po bohaté technické znalosti získané dlouholetou praxí při samotných montážích.

**Objem zakázek:** cca 50 projektů ročně (RD cca 60%, BD cca 20%, komerční cca 20%)



## Zázemí a technika pro výrobu vazníků:

- projekční software pro návrh konstrukce, výpočet statiky, zpracování projektové dokumentace a vizualizace
- automatizovaná úhlová pila pro přesné a rychlé řezání přířezů z fošen
- montážní linka s portálovým hydraulickým lisem s přítlakem 50 t, kde se spoje jednotlivých přířezů spojují ocelovými styčnickovými deskami
- manipulační a dopravní technika a uzavřené zděné prostory pro výrobu vazníků o celkové ploše cca 500 m<sup>2</sup> vytápěné kotlem na dřevo s teplovzdušným výměníkem.



## Prodej řeziva a zakázkové úpravy

Pořez kulatiny a vlastní výrobu řeziva firma v minulosti ukončila z důvodu špatné dostupnosti vstupní suroviny a nízké výnosnosti, nicméně obchodu s řezivem a dalšími dřevomateriály se firma dále intenzivně věnuje. V posledních letech zaznamenává toto odvětví firmy díky inovacím a pečlivému mapování trhu dynamický rozvoj.

**Sortiment řeziva:** stavební hranoly, fošny, prkna, střešní latě, KVH hranoly, OSB desky, palubky, plotovky, terasovky, dřevěné lišty (+ spojovací materiál, tesařské kování, impregnace, nátěry...)

**Zakázkové úpravy řeziva:** krácení, impregnace máčením, hoblování, sušení

**Maloobchod (B2C):** Firma disponuje dlouhodobě zavedenou kamennou prodejnou a také e-shopem Hobbynaut.cz zaměřeným zejména na prodej řeziva. Koncoví zákazníci odebírají zejména materiál na zahradní altány, pergoly, přístřešky, podlahy, obklady, krovy a další. Do cílové skupiny zákazníků patří tedy každý vlastník domu, chaty či zahrady.

**Velkoobchod (B2B):** Mezi stálé firemní zákazníky patří např. Stavebniny DEK a řada stavebních firem. Firemní zákazníci odebírají zejména řezivo na krovy, KVH hranoly, střešní latě, materiál na šalování apod.

## Zázemí a technika pro prodej a úpravy řeziva:

- vnější skladovací plochy o celkové rozloze cca 2000 m<sup>2</sup>
- skladovací ocelový přístřešek o ploše cca 350 m<sup>2</sup>
- zastřešené konzolové regály na KVH hranoly (20 pozic v délkách 8-13 m)
- zděná skladovací hala s regálovými systémy na palubky a hoblovaný program o ploše cca 500 m<sup>2</sup> sloužící rovněž k úpravám řeziva
- hydraulická kotoučová zkracovací pila, kotoučová pila kombinovaná se spodní frézou, pásová pila, omítací a rozmítací pila
- čtyřstranná frézka, jednostranná frézka, srovnávací frézka
- kotoučová bruska, pásová bruska, vyvrtávačka
- u nejpoužívanějších strojů je zavedeno odsávání odpadu do sila
- impregnační vana délky 6,5m s hydraulickým manipulačním zařízením
- 2 kondenzační sušárny dřeva o celkové kapacitě 22 m<sup>3</sup> řeziva
- 2x čelní terénní VZV Desta 3,2t diesel, 1x boční VZV 5t diesel, 1x čelní VZV 1,5t benzin, 1x retrak Still 2,5t AKU, 1x kolový nakladač HON diesel



V areálu se dále nachází pilnice s rámovou pilou o průchodu 700 mm, která je vzhledem k pozastavené výrobě vlastního řeziva delší dobu nevyužitá, ale plně funkční.



## Prodej stavebních materiálů a nářadí

Prodejem stavebních materiálů a ručního nářadí se firma zabývá od roku 2011 jako doplňkovým sortimentem ke stavebnímu řezivu. Jedná se spíše o okrajovou činnost firmy, ale potenciál je zejména v dodávkách střešních konstrukcí spolu se střešní krytinou, tepelnou izolací, klempířskými prvky a dalšími materiály.

**Skladový sortiment:** stavební směsi, zdicí materiály, stavební chemie, armovací ocel, hydroizolace, sádkokarton, klempířské prvky, ruční nářadí

**Sortiment na objednávku:** střešní krytiny (plechové, pálené, betonové), tepelné izolace, okna a další

### Zázemí a technika pro prodej stavebních materiálů:

- vnější skladovací plocha o rozloze cca 400 m<sup>2</sup>
- 2 zděné skladovací haly o celkové ploše cca 220 m<sup>2</sup> z nichž jedna je vybavena regálovým systémem na klempířské prvky a SDK profily
- prodejní prostor s regály v administrativní budově
- 2x čelní terénní VZV Desta 3,2t diesel, 1x boční VZV 5t diesel, 1x čelní VZV 1,5t benzin, 1x retrak Still 2,5t AKU, 1x kolový nakladač HON diesel



## Aplikace foukaných izolací

Od roku 2008 se firma zabývá také aplikací foukaných tepelných izolací. Foukané izolace mají skvělé uplatnění zejména pro zateplení složitých vazníkových střech, což bylo hlavním důvodem zařazení do nabídky. Další využití foukaných izolací je např. do stěn dřevostaveb, pro izolace stropních a podlahových dutin nebo izolace dvouplášťových střech bytových domů. Smluvním dodavatelem foukaných izolací je český výrobce Ciur a.s., jehož produkty v čele s celulózovou izolací Climatizer Plus jsou špičkou na trhu.

Dodavatel izolačních materiálů zajišťuje pravidelná školení realizačních i obchodních pracovníků a poskytuje veškeré odborné poradenství a podporu.

**Objem zakázek:** cca 30 ročně (RD cca 65%, BD cca 20%, rekreační cca 15%)

### Zázemí a technika pro aplikace foukaných izolací:

- aplikační stroj Krendl 500DB americké výroby
- zastřešené skladovací prostory na izolační materiál
- manipulační a dopravní technika



## Nákladní autodoprava a další služby

Nákladní autodoprava je nezbytnou součástí služeb spojených s prodejem řeziva a stavebních materiálů. Firma zajišťuje dopravu zboží zákazníkům standardně v rámci celého Ústeckého kraje a individuálně i dále po republice. Flotila zahrnuje od dodávek a přívěsů pro rozvoz menších zakázek do špatně přístupných lokalit až po velký nákladní automobil s kontejnerovou nástavbou a hydraulickou rukou.

Dále firma může nabídnout doplňkové služby jako pronájem kontejnerů na odvoz odpadu a stavební suti nebo pronájem mobilního oplocení.

### Dopravní technika:

- MAN TGA 26.390 (26t, kontejner, hydraulická ruka), Avia A31 (6t, kontejner)
- Nissan Navara 2,5dCi, 4x4 (tažné z. 3,5t), Renault Trafic 2,0dCi (tažné z. 2t), VW Transporter 1,9 TD (tažné z. 2t)
- přívěs brzděný (délka 5m, do 3,5t), přívěs brzděný (délka 4m, do 1,8t), přívěs nebrzděný (délka 3m, do 750kg)



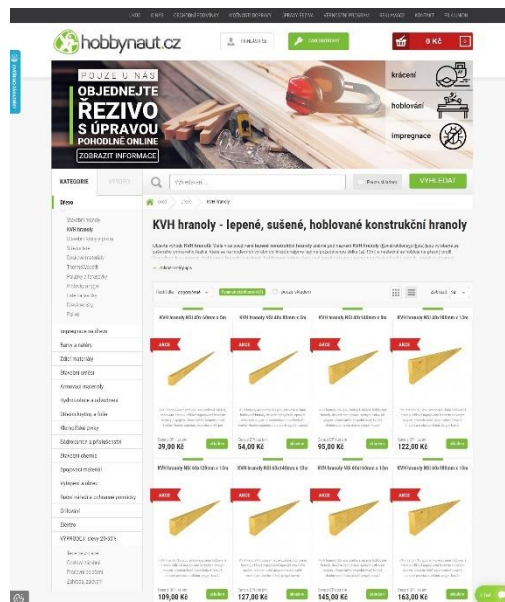


## e-shop Hobbynaut.cz

Firemní e-shop Hobbynaut.cz byl spuštěn v říjnu 2017 s hlavním cílem podpory B2C prodeje řeziva a dřevomateriálů v rámci Ústeckého kraje a rozšíření nabídky o sortiment hobbymarketu distribuovatelný po celé ČR. Zejména v prodeji řeziva se e-shop stal hlavním prodejním kanálem a získal tisíce nových zákazníků, kteří se opakovaně vracejí. Za úspěchem stojí mimo jiné mnohaletý vývoj a zdokonalování platformy e-shopu pro velmi specifické potřeby prodeje materiálů složitých na přepravu s mnoha různými parametry, množstevními jednotkami, s možnostmi zakázkových úprav atd. Při vývoji byl vždy kladen důraz na přehlednost a jednoduchost pro uživatele.

### Specifické funkce e-shopu:

- napojení na IS Duel (produkty, ceny, skladové množství, objednávky)
- úpravy řeziva s výpočtem ceny na základě parametrů
- výpočet ceny dopravy na základě rozměrů a hmotnosti zboží
- funkcionality pro B2B zákazníky (individuální slevy, možnosti platby atd.)
- obrátové slevy pro registrované zákazníky, slevové kupony, množstevní slevy
- sekundární množstevní jednotky s možností exportu do cenových srovnávačů
- novinky, články, ankety, newslettery, diskuze, hlídač pes, dárky k produktům, dárky za body a další...



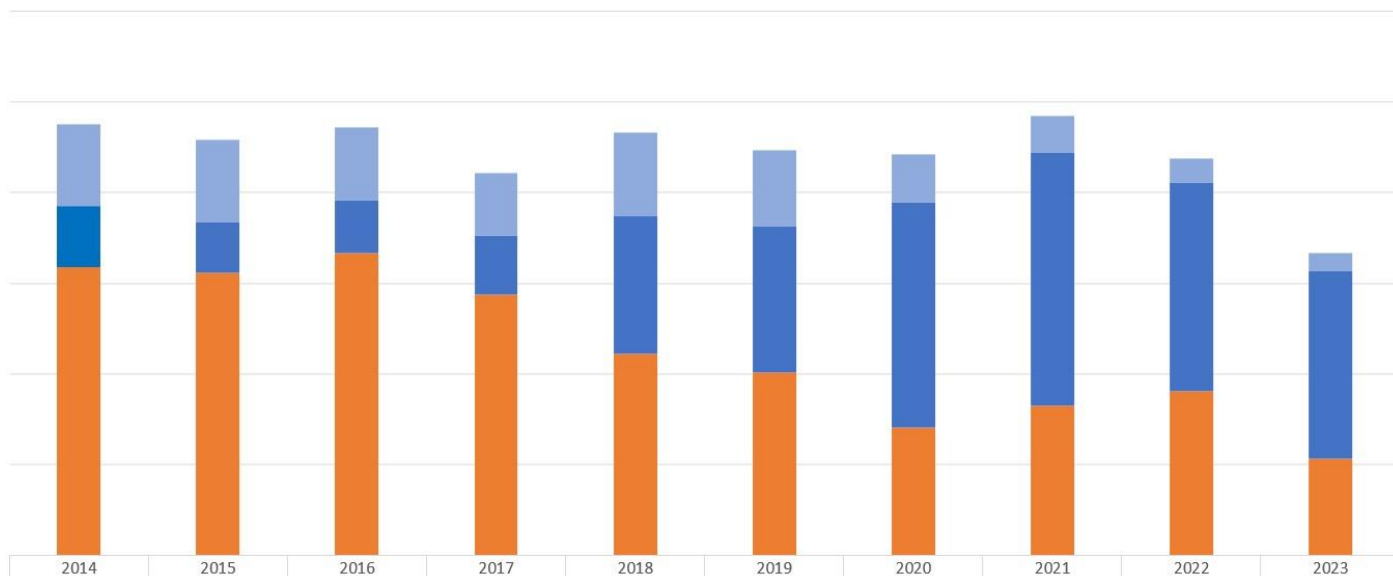
### → Hospodaření a ekonomické výsledky

- Přes pravidelné investice do rekonstrukcí budov v provozním areálu a nákupů techniky firma dlouhodobě hospodaří se ziskem.
- Celkové roční tržby firma udržuje i přes snížení počtu zaměstnanců na stabilní úrovni. V uplynulém roce 2023 měla na tržby negativní vliv výše úrokových sazeb hypoték a s tím spojený pokles stavebního trhu a nižší počet realizací.
- Vlivem snížení počtu realizačních pracovníků a zároveň rozvoje v oblasti obchodní činnosti v posledních letech zajišťuje větší část tržeb obchodní divize.
- Další údaje lze dohledat z veřejně dostupných zdrojů, podrobné informace budou poskytnuty vážným zájemcům.

**Graf znázorňuje vývoj celkových ročních tržeb firmy a zároveň podíl divizí na tržbách (viz legenda).**

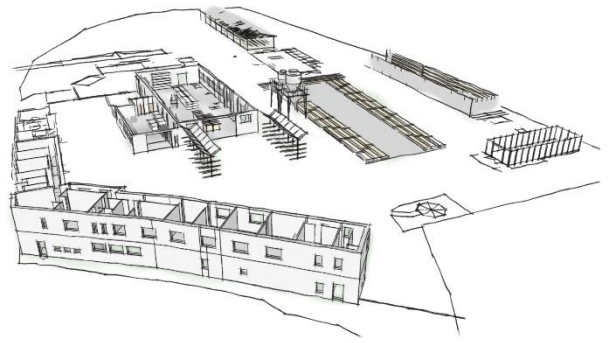
### Podíl divizí na tržbách

■ fa. realizace ■ fa. sklad+eshop ■ prod. pokladna



## → Potenciál firmy, možnosti rozvoje

Firma se zabývá mnoha lukrativními činnostmi, v kterých má dlouholeté a velmi cenné zkušenosti. Potenciál však není ve všech směrech zcela využit. Současné vedení společnosti po téměř třech dekádách již nemá ambice k dalšímu rozvoji. Proto by rádi nemovitost i s firmou, majetkem a získanými zkušenostmi předali novému majiteli, který by do firmy vnesl nový elán a pokračoval ve vývoji a inovacích. Udržovaný provozní areál s mnoha zděnými halami, sklady, kancelářemi, bytovými jednotkami a hlavně téměř 12 000 m<sup>2</sup> nezastavěné plochy k průmyslovému využití nabízí nepřeborné možnosti pro přidružení další výroby nebo skladování a prodej.



### Možnosti rozvoje stávajících činností firmy:

- Příhradové vazníky a krovy:**
- navýšení přípravných, výrobních a realizačních pracovníků
  - možný vícesměnný výrobní provoz
  - inovace výrobních technologií
- Prodej a úpravy řeziva:**
- rozšíření skladovacích prostor na stavební řezivo a KVH hranoly
  - instalace dalších regálových systémů na hoblovaný program
  - navýšení pracovníků obsluhy skladu a kompletace objednávek
- Prodej stavebních materiálů:**
- přijetí specializovaného obchodního zástupce pro stavebniny a foukané izolace
  - rozšíření vnějších skladovacích kapacit na stavební materiály
- Aplikace foukaných izolací:**
- přijetí specializovaného obchodního zástupce pro stavebniny a foukané izolace
  - navýšení realizačních pracovníků
- E-shop:**
- přijetí specializovaného pracovníka pro vývoj e-shopu a on-line marketing
  - navýšení produktů ze sortimentu hobbymarketu

### Pro koho je tato investice ideální?

- Obchodní firma se zaměřením na dřevo či stavební materiály, která má zájem o rozšíření sortimentu zboží a služeb.
- Rostoucí stavební firma, která by využila výrobní program příhradových vazníků a rozlehlý areál na skladování materiálů, parkování stavební techniky a případně rozšířila své podnikání o prodejní činnost.
- Výrobce dřevostaveb s potřebou rozšíření výrobních a skladovacích prostor, který by využil technické zázemí pro další rozvoj ve svém oboru a zároveň mohl plynule navázat na zavedené činnosti firmy.
- Podnikatel, který má blízko ke dřevu či stavebnictví a rád by v tomto lukrativním oboru uplatnil své schopnosti.