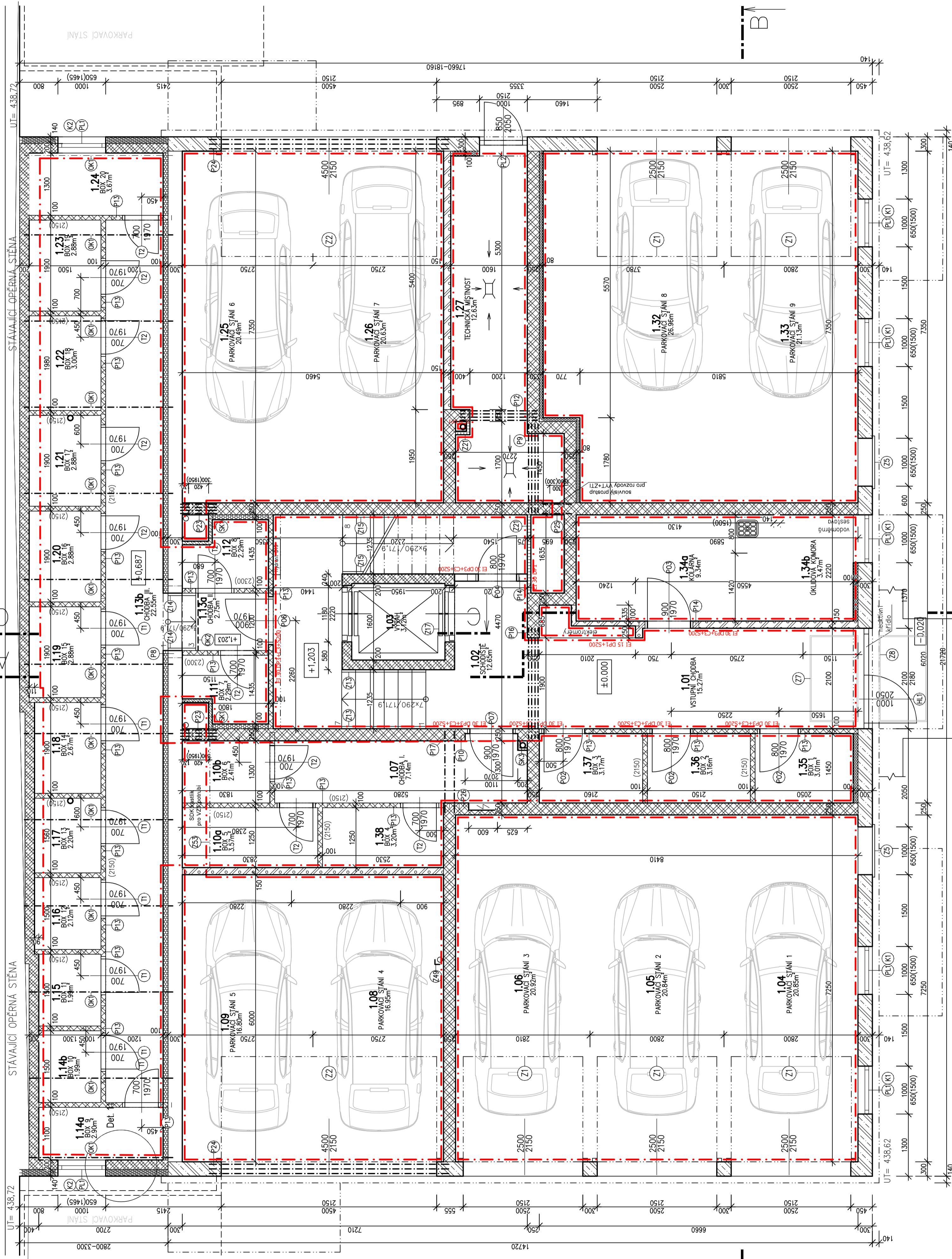


**PŮDORYS 1.NP**  
M 1:50



Číslo	Jméno	Plocha [m <sup>2</sup> ]	Podlaha	Ozm.	Strop
1.01	VSTUPNÍ CHODBA	15,40	KERAM. DLÁŽBA PD/2	OMITKA SÁDROVÁ	ROCKWOOL STROPROCK
1.02	SCHODIŠTĚ	12,65	KERAM. DLÁŽBA PD/2	OMITKA SÁDROVÁ	SK PÓDHED, SV=2,26 m
1.03	WYTAH	3,12	SÍD	OMITKA SÁDROVÁ	ROCKWOOL STROPROCK
1.04	PARKOVACÍ STÁNÍ 1	20,85	EPoxid. STĚRKA PD/1	OMITKA SÁDROVÁ	ROCKWOOL STROPROCK
1.05	PARKOVACÍ STÁNÍ 2	20,84	EPoxid. STĚRKA PD/1	OMITKA SÁDROVÁ	ROCKWOOL STROPROCK
1.06	PARKOVACÍ STÁNÍ 3	20,92	EPoxid. STĚRKA PD/1	OMITKA SÁDROVÁ	ROCKWOOL STROPROCK
1.07	PARKOVACÍ STÁNÍ 4	21,14	KERAM. DLÁŽBA PD/2	OMITKA SÁDROVÁ	ROCKWOOL STROPROCK
1.08	PARKOVACÍ STÁNÍ 5	16,95	EPoxid. STĚRKA PD/1	OMITKA SÁDROVÁ	ROCKWOOL STROPROCK
1.09	PARKOVACÍ STÁNÍ 6	16,8	EPoxid. STĚRKA PD/1	OMITKA SÁDROVÁ	ROCKWOOL STROPROCK
1.10a	BOX 5	3,57	KERAM. DLÁŽBA PD/2	OMITKA SÁDROVÁ	ROCKWOOL STROPROCK
1.10b	BOX 6	2,41	KERAM. DLÁŽBA PD/2	OMITKA SÁDROVÁ	ROCKWOOL STROPROCK
1.11	BOX 7	2,29	KERAM. DLÁŽBA PD/2	OMITKA SÁDROVÁ	ROCKWOOL STROPROCK
1.12	BOX 8	2,29	KERAM. DLÁŽBA PD/2	OMITKA SÁDROVÁ	ROCKWOOL STROPROCK
1.13a	CHODBA II.	2,75	KERAM. DLÁŽBA PD/2	OMITKA SÁDROVÁ	ROCKWOOL STROPROCK
1.13b	CHODBA III.	22,55	KERAM. DLÁŽBA PD/2	OMITKA SÁDROVÁ	ROCKWOOL STROPROCK
1.14a	BOX 9	2,89	KERAM. DLÁŽBA PD/2	OMITKA SÁDROVÁ	SK PÓDHED, SV=2,3 m
1.14b	BOX 10	1,98	KERAM. DLÁŽBA PD/2	OMITKA SÁDROVÁ	SK PÓDHED, SV=2,3 m
1.15	BOX 11	1,98	KERAM. DLÁŽBA PD/2	OMITKA SÁDROVÁ	SK PÓDHED, SV=2,3 m
1.16	BOX 12	2,12	KERAM. DLÁŽBA PD/2	OMITKA SÁDROVÁ	SK PÓDHED, SV=2,3 m
1.17	BOX 13	2,20	KERAM. DLÁŽBA PD/2	OMITKA SÁDROVÁ	SK PÓDHED, SV=2,3 m
1.18	BOX 14	2,67	KERAM. DLÁŽBA PD/2	OMITKA SÁDROVÁ	SK PÓDHED, SV=2,3 m
1.19	BOX 15	2,88	KERAM. DLÁŽBA PD/2	OMITKA SÁDROVÁ	SK PÓDHED, SV=2,3 m
1.20	BOX 16	2,88	KERAM. DLÁŽBA PD/2	OMITKA SÁDROVÁ	SK PÓDHED, SV=2,3 m
1.21	BOX 17	2,88	KERAM. DLÁŽBA PD/2	OMITKA SÁDROVÁ	SK PÓDHED, SV=2,3 m
1.22	BOX 18	3,00	KERAM. DLÁŽBA PD/2	OMITKA SÁDROVÁ	SK PÓDHED, SV=2,3 m
1.23	BOX 19	2,88	KERAM. DLÁŽBA PD/2	OMITKA SÁDROVÁ	SK PÓDHED, SV=2,3 m
1.24	BOX 20	3,67	KERAM. DLÁŽBA PD/2	OMITKA SÁDROVÁ	SK PÓDHED, SV=2,3 m
1.25	PARKOVACÍ STÁNÍ 6	20,49	EPoxid. STĚRKA PD/1	OMITKA SÁDROVÁ	ROCKWOOL STROPROCK
1.26	PARKOVACÍ STÁNÍ 7	20,63	EPoxid. STĚRKA PD/1	OMITKA SÁDROVÁ	ROCKWOOL STROPROCK
1.27	TECHNICKÁ MÍSTNOST	12,52	EPoxid. STĚRKA PD/1	OMITKA SÁDROVÁ	ROCKWOOL STROPROCK
1.28-1.31	NEOBSAZENO				
1.32	PARKOVACÍ STÁNÍ 8	27,61	EPoxid. STĚRKA PD/1	OMITKA SÁDROVÁ	ROCKWOOL STROPROCK
1.33	PARKOVACÍ STÁNÍ 9	21,13	EPoxid. STĚRKA PD/1	OMITKA SÁDROVÁ	ROCKWOOL STROPROCK
1.34a	KOLÁRNA	9,40	KERAM. DLÁŽBA PD/2	OMITKA SÁDROVÁ	ROCKWOOL STROPROCK

Číslo	Název	Objem	Specifikace
1.34b	ÚKLIDOVÁ KOMORA	3,59	KERAM. DLÁŽBA PD/3
1.35	BOX 1	2,87	OMITKA SÁDROVÁ
1.36	BOX 2	3,08	OMITKA SÁDROVÁ
1.37	BOX 3	3,07	OMITKA SÁDROVÁ
1.38	BOX 4	3,20	OMITKA SÁDROVÁ

Celková plocha [m<sup>2</sup>]: 331,59

- LEGENDA MATERIÁLŮ**
- OBVODOVÉ ZDIVO POROTHERM 30 Profi (P15)
  - VNITŘNÍ MEZIBÝTOVÉ POROTHERM 25 AKU
  - PRŮČKY POROTHERM 14 Profi
  - PRŮČKY VÁPIS 100 (1.NP)
  - PRŮČKY YTONG 150 mm (GEBERIT), 1.PP (TM)
  - PRŮČKY YTONG 75 mm (KOUPELNY, STOUPAČKY)
  - OBEDZÍVKA YTONG 50 mm (STOUPAČKY)
  - SDK PŘÍČKA, CW 50 + 2x SDK RF 12,5 mm (ŠACHTY)
  - DĚLÍCÍ PŘÍČKA Z PLETIVA
  - ŽB ZTRACENÉ BEDNĚNÍ TL. 200 mm/250 mm
  - MONOLITICKÁ ŽB KCE
  - TEPELNÁ IZOLACE, EPS TL. 160 mm/210 mm
  - TEPELNÁ IZOLACE, DESKY MULTIPOR TL. 75 mm/100 mm
  - TEPELNÁ IZOLACE, XPS TL. 160 mm
  - HRANICE POŽÁRNÍCH ÚSEKŮ (PODOBNE VIZ D.1.3)

- LEGENDA KASTLIKŮ**
- Siřivý kastlík, z porobetonových tvárnic, tl. 75 mm, bez požární odolnosti, 625 x 625 mm, v. 4,25 m ... celkem 2 ks
  - Siřivý kastlík šachty, z porobetonových tvárnic tl. 75 mm, bez požární odolnosti, 775 x 375 mm, v. 2,85 m ... celkem 20 ks
  - Siřivý kastlík, z SDK desek a CW profilu + minerální izolace, bez požární odolnosti, 200 x 200 mm, v. 2,75 m (v 1.NP v. 2,38 m) ... celkem 4 ks
  - Siřivý kastlík, z SDK desek a CW profilu + minerální izolace, bez požární odolnosti, 450 x 200 mm, v. 2,71 m ... celkem 4 ks

- POZNÁMKY**
- průřky VÁPIS v 1.NP bez omítky (plochy příček do míst. 1.01 a 1.02 s omítkou), pouze uzavrání náter
  - finální povrchová úprava malba 2+ bílá
  - obezdní stoupaček na chodbě schodiště SDK s požární odolností REI 45
  - revizní otvory na chodbě schodiště s požární odolností REI 45
  - průřky nad otvory ve zdivu z betonových tvárnek ztraceno bednění v rámci zdiva včetně vyzdobení (viz D.1.2)
  - odlišný typ zdiva pro vnější část stěny
  - keramický obklad za kuchyň. linkou není součástí dodávky strobů,
  - součástí individuální dodávky kuchyň. linky
  - podomítkové boky pro venkovní žaluzie - IZ a SZ fasáda (2.NP-5.NP)
  - SDK podhled v přístěbě (boky) a v m.č. 1.02, 2.02, 3.02, 4.02, 5.01, 5.02 z protipožárních desek, v místnostech WC a koupelna z impregnovaných desek, v ostatních místnostech ze základních (bílých) desek

Označení	Skladba	Počet kusů
OK1	1 x IPE 160 - dl. 3125	13
OK2	1 x L 120/78 - dl. 1160	1

**+/- 0,000 = 438.64 m n.n.m., B.p.v./S-JTSK**

Vypracoval: Ing. Jaroslav DVORÁK  
Hlavní inženýr projektu: Ing. VI-SAUER

Místo stavby: Světlý p.č. 358/20, 358/21, 358/22, 358/19, k.ú. Světlá-plešněň  
Investor: Bytové družstvo TABAČKA, družstvo, Klmý 2035965, 615 00 Brno

Alce: **BYTOVÝ DŮM SO13 TABAČKA, SVITAVY**

Objekt: SO13 Bytový dům  
Výška: PŮDORYS 1.NP

Formát: 6 x A4  
Datum: 01/2023  
Stupň: DPS  
Zakaz č.: 191002  
Měřítko: 1:50

Paré: D.1.1.4