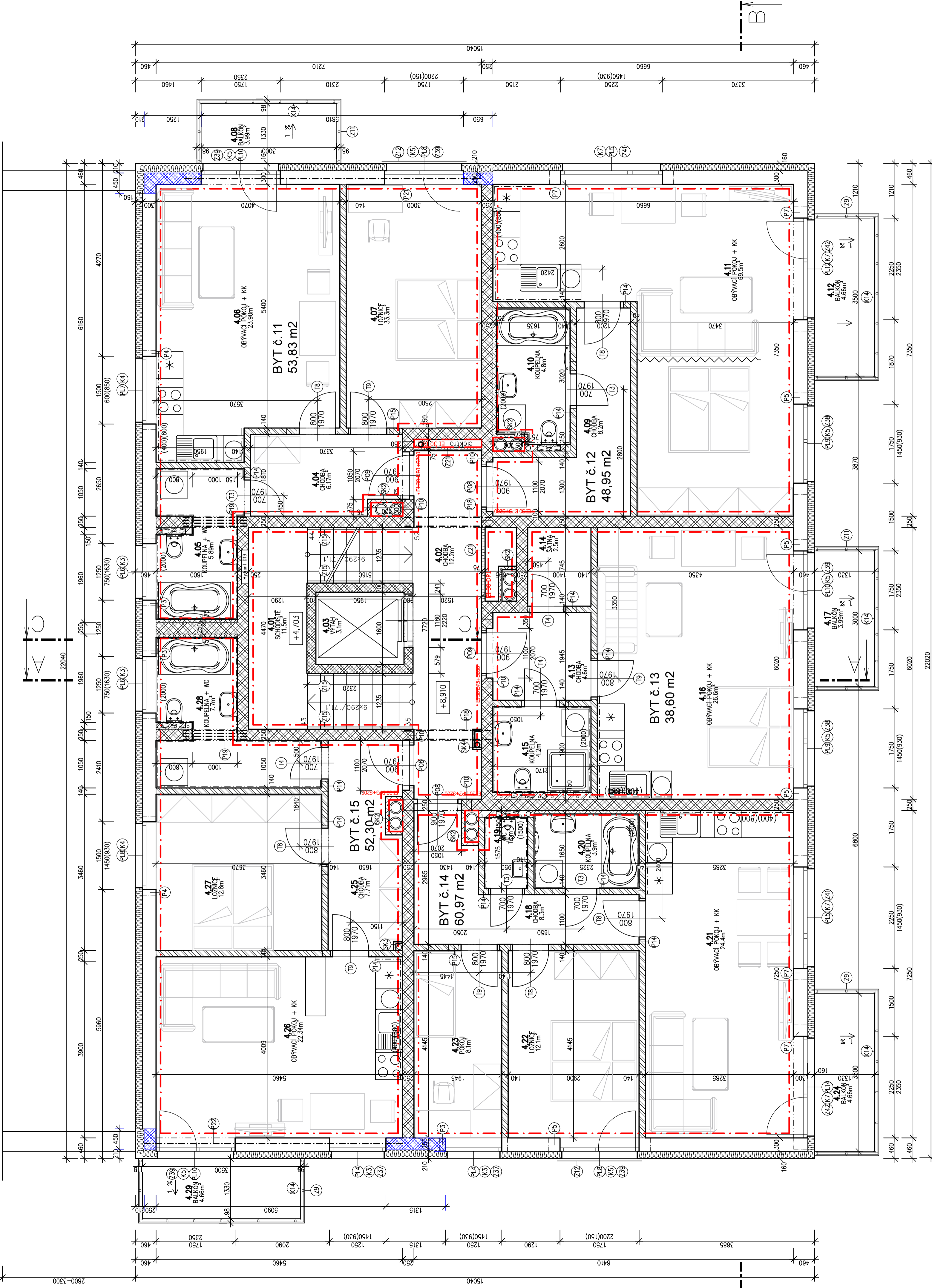


PŮDORYS 4.NP

M 1:50

STÁVAJÍCÍ OPĚRNÁ STĚNA

STÁVAJÍCÍ OPĚRNÁ STĚNA



Tabulka místností 4.NP

Číslo	Jméno	Plocha [m²]	Podlaha	Ozn. Stěny	Strop
4.01	SCHOVĚSTĚ	11,52	KERAMICKÁ DLÁŽBA	PD1.8	OMÍTKA SÁDROVÁ
4.02	CHODBA	12,18	KERAMICKÁ DLÁŽBA	PD1.4	SDK POHLED, V=2,5 m
4.03	VÝTAH	3,07	LAMINO	S10	OMÍTKA SÁDROVÁ
4.04	CHODBA	6,17	KERAMICKÁ DLÁŽBA	PD1.7	SDK POHLED, V=2,25 m
4.05	KOUPELNA + WC	5,89	KERAMICKÁ DLÁŽBA	PD1.6	SDK POHLED, V=2,4 m
4.06	OBYVACÍ POKOJ + KK	23,90	LAMINO	PD1.7	SDK POHLED, V=2,6 m
4.07	LOŽNICE	16,64	LAMINO	PD1.7	SDK POHLED, V=2,6 m
4.08	BALKÓN	4,05	POCHOZI PVC FÓLIE	S13	SDK POHLED, V=2,25 m
4.09	CHODBA	8,24	LAMINO	PD1.7	SDK POHLED, V=2,4 m
4.10	KOUPELNA	4,83	KERAMICKÁ DLÁŽBA	PD1.6	SDK POHLED, V=2,4 m
4.11	OBYVACÍ POKOJ + KK	34,73	LAMINO	PD1.7	SDK POHLED, V=2,6 m
4.12	BALKÓN	4,72	POCHOZI PVC FÓLIE	S13	SDK POHLED, V=2,25 m
4.13	CHODBA	4,58	LAMINO	PD1.7	SDK POHLED, V=2,4 m
4.14	SÁTNĚ	2,49	LAMINO	PD1.6	SDK POHLED, V=2,4 m
4.15	KOUPELNA	4,17	KERAMICKÁ DLÁŽBA	PD1.6	SDK POHLED, V=2,0 m
4.16	OBYVACÍ POKOJ + KK	26,63	LAMINO	PD1.7	SDK POHLED, V=2,6 m
4.17	BALKÓN	4,05	POCHOZI PVC FÓLIE	S13	SDK POHLED, V=2,6 m
4.18	CHODBA	8,33	LAMINO	PD1.7	SDK POHLED, V=2,25 m
4.19	WC	1,55	KERAMICKÁ DLÁŽBA	PD1.5	SDK POHLED, V=2,4 m
4.20	KOUPELNA	3,89	KERAMICKÁ DLÁŽBA	PD1.6	SDK POHLED, V=2,0 m
4.21	OBYVACÍ POKOJ + KK	24,37	LAMINO	PD1.7	SDK POHLED, V=2,6 m
4.22	LOŽNICE	12,08	LAMINO	PD1.7	SDK POHLED, V=2,6 m
4.23	POKOJ	8,12	LAMINO	PD1.7	SDK POHLED, V=2,6 m
4.24	BALKÓN	4,73	POCHOZI PVC FÓLIE	S13	SDK POHLED, V=2,25 m
4.25	CHODBA	7,71	LAMINO	PD1.7	SDK POHLED, V=2,6 m
4.26	OBYVACÍ POKOJ + KK	22,34	LAMINO	PD1.7	SDK POHLED, V=2,6 m
4.27	LOŽNICE	12,75	LAMINO	PD1.7	SDK POHLED, V=2,6 m

Tabulka překlaďů 4.NP

Označení	Skladba	Počet kusů
P3	1 x PTH KP 7/150 + 1 x IZOLACE 80/250 – dl.1500 + 2 x PTH KP 7/150	3
P4	1 x PTH KP 7/175 + 1 x IZOLACE 80/250 – dl.1750 + 2 x PTH KP 7/175	2
P5	1 x PTH KP 7/225 + 1 x IZOLACE 80/250 – dl.2250 + 2 x PTH KP 7/225	4
P7	1 x PTH KP 7/275 + 1 x IZOLACE 80/250 – dl.2750 + 2 x PTH KP 7/275	4
P10	3 x PTH KP 7/150	5
P14	1 x PTH KP 14,5/125	12
P15	1 x PTH KP 14,5/250	2
P18	2 x IPE 100 – dl.1900	2
P19	4 x IPE 100 – dl.1400	2
P21	1 x IPN 360 – dl.6550	1
P22	1 x IPN 360 – dl.5700	1

POZNÁMKY

- příčky VAPIS v 1.NP bez omítky (plochy přetek do míst. 1.01 a 1.02 s omítkou), pouze uzavřené nádr.
- finální povrchová úprava maza 2x bílá
- obezdní stoupaček na chodbě schodiště SDK s požární odolností REI 45
- rezníky otvorů na chodbě schodiště s požární odolností REI 45
- přelazy nad otvory ve zděvu z betonových tvarovek ztraceného bednění v rámci zděvu včetně vyzružení (viz D.1.12)
- odlišnou barvou označeno prvky a posazení stupňů schodišťových ramen s keramickým obkladem na kuchyň, linkou není součástí dodávky stavyb, součástí individuální dodávky kuchyň, linky
- podomítkové boxy pro venkovní žaluzie – JZ o SZ řesáda (2.NP-5.NP)
- SDK podhled v přístavek (boxy) a v m.č. 1.02, 2.02, 3.02, 4.02, 5.01, 5.02 z protipožárních desek, v místnostech WC a koupelna z impregnovaných desek, v ostatních místnostech ze základních (b)jých) desek

LEGENDA MATERIÁLŮ

- OBVODOVÉ ZDIVO POROTHERM 30 Profi (P15)
- VNITŘNÍ MEZIBYTOVÉ POROTHERM 25 AKU
- PŘÍČKY POROTHERM 14 Profi
- PŘÍČKY VAPIS 100 (1.NP)
- PŘÍČKY YONG 150 mm (GEBERIT), 1.PP (Tm)
- PŘÍČKY YONG 75 mm (KOUPELNY, STOUPAČKY)
- OBEZDNÍVKA YONG 50 mm (STOUPAČKY)
- SDK PŘÍČKA, CW 50 + 2x SDK RF 12,5 mm (ŠAČTY)
- DELIČI PŘÍČKA Z PLETIVA
- ŽB ZTRACENÉ BEDNĚNÍ TL. 200 mm/250 mm
- MONOLITICKÁ Žb KCE
- TEPELNÁ IZOLACE, EPS TL. 160 mm/210 mm
- TEPELNÁ IZOLACE, DESKY MULTIPOR TL. 75 mm/100 mm
- TEPELNÁ IZOLACE, XPS TL. 160 mm
- HRANICE POŽÁRNÍCH ÚSEKŮ (PODOBĚNÉ VIZ D.1.3)

LEGENDA KASTLÍKŮ

- Švýřský kastlík, z pór-betonových tvárníc tl. 75 mm, bez požární odolnosti, 625 x 625 mm, v. 4,25 m ... celkem 2 ks
- Švýřský kastlík šachty, z pór-betonových tvárníc tl. 75 mm, bez požární odolnosti, 775 x 375 mm, v. 2,85 m ... celkem 20 ks
- Švýřský kastlík, z SDK desek a CW profilu + mimerdní izolace, bez požární odolnosti, 200 x 200 mm, v. 2,75 m (v 1.NP v. 2,38 m) ... celkem 4 ks
- Švýřský kastlík, z SDK desek a CW profilu + mimerdní izolace, bez požární odolnosti, 450 x 200 mm, v. 2,71 m ... celkem 4 ks

+/- 0,000 = 438.64 m n.m., B.p.v./S.-JTSK

Vypracoval: Ing. Jaroslav DVORÁK
 Hlavní inženýr projektu: Ing. VIT SAUER
 Místo stavby: Světlý p.č. 3585/20 3385/21, 3385/22 3385/19, k.ú. Světlý-předměstí
 Investor: Bytové družstvo TABAČKA, družstvo, Klmý 2035965, 615 00 Brno
 Akce: **BYTOVÝ DŮM SO13 TABAČKA, SVITAVY**
 Formát: Bx A4
 Datum: 01/2025
 Stupeň: DPS
 Znak: č. 191002
 Měřítko: 1:50
 Č. v. **D.1.1.7**

