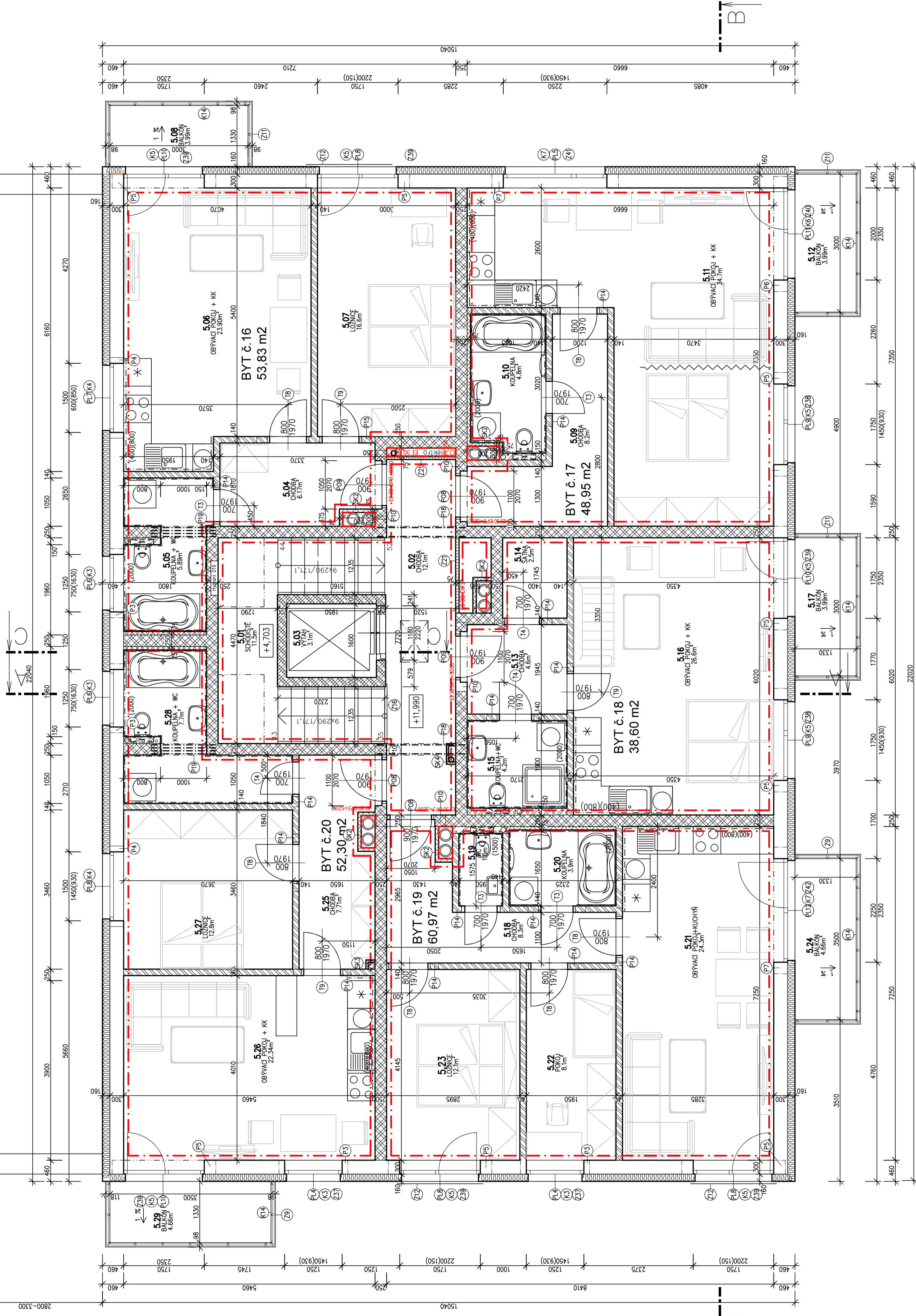


**PŮDORYS 5.NP**

M 1:50

STAVAJÍCÍ OPĚRNÁ STĚNA



Tabulka místností 5.NP

Číslo	Jméno	Plocha [m <sup>2</sup> ]	Podlaha	Ozn. Stěny	Strop
5.01	SCHOUSTĚ	11,52	KERAMICKÁ DLÁŽBA	PDL8	OMITKA SÁDROVÁ
5.02	CHODBA	12,14	KERAMICKÁ DLÁŽBA	PDL4	OMITKA SÁDROVÁ
5.03	VÝTAH	3,07	OMITKA SÁDROVÁ	S10	OMITKA SÁDROVÁ
5.04	CHODBA	6,17	LAMINO	PDL7	OMITKA SÁDROVÁ
5.05	KOUPELNA + WC	5,89	KERAMICKÁ DLÁŽBA	PDL6	KERAM. OBKLAD. V=2,0 m
5.06	OBÝVACÍ POKOJ + KK	23,90	LAMINO	PDL7	OMITKA SÁDROVÁ
5.07	LOŽNICE	16,64	LAMINO	PDL7	OMITKA SÁDROVÁ
5.08	BALKÓN	4,05	POCHOZÍ PVC FÓLIE	S13	
5.09	CHODBA	8,24	LAMINO	PDL7	OMITKA SÁDROVÁ
5.10	KOUPELNA	4,83	KERAMICKÁ DLÁŽBA	PDL6	KERAM. OBKLAD. V=2,0 m
5.11	OBÝVACÍ POKOJ + KK	34,68	LAMINO	PDL7	OMITKA SÁDROVÁ
5.12	BALKÓN	4,05	POCHOZÍ PVC FÓLIE	S13	
5.13	CHODBA	4,58	LAMINO	PDL7	OMITKA SÁDROVÁ
5.14	SÁTNĀ	2,49	LAMINO	PDL6	KERAM. OBKLAD. V=2,4 m
5.15	KOUPELNA + WC	4,17	KERAMICKÁ DLÁŽBA	PDL6	KERAM. OBKLAD. V=2,0 m
5.16	OBÝVACÍ POKOJ+KUCHYŇ	26,63	LAMINO	PDL7	OMITKA SÁDROVÁ
5.17	BALKÓN	8,33	POCHOZÍ PVC FÓLIE	S13	
5.18	CHODBA	4,05	LAMINO	PDL7	OMITKA SÁDROVÁ
5.19	WC	1,55	KERAMICKÁ DLÁŽBA	PDL5	KERAM. OBKLAD. V=1,5 m
5.20	KOUPELNA	3,88	KERAMICKÁ DLÁŽBA	PDL6	KERAM. OBKLAD. V=2,0 m
5.21	OBÝVACÍ POKOJ+KUCHYŇ	24,27	LAMINO	PDL7	OMITKA SÁDROVÁ
5.22	POKŮJ	8,13	LAMINO	PDL7	OMITKA SÁDROVÁ
5.23	LOŽNICE	12,06	LAMINO	PDL7	OMITKA SÁDROVÁ
5.24	BALKÓN	4,72	POCHOZÍ PVC FÓLIE	S13	
5.25	CHODBA	7,71	LAMINO	PDL7	OMITKA SÁDROVÁ
5.26	OBÝVACÍ POKOJ + KK	22,34	LAMINO	PDL7	OMITKA SÁDROVÁ
5.27	LOŽNICE	12,75	LAMINO	PDL7	OMITKA SÁDROVÁ

Tabulka překládů 5.NP

Označení	Skladba	Počet kusů
P3	1 x PTH KP 7/150 + 1 x IZOLACE 80/250 – dl.1500 + 2 x PTH KP 7/150	4
P4	1 x PTH KP 7/175 + 1 x IZOLACE 80/250 – dl.1750 + 2 x PTH KP 7/175	2
P5	1 x PTH KP 7/225 + 1 x IZOLACE 80/250 – dl.2250 + 2 x PTH KP 7/225	8
P6	1 x PTH KP 7/250 + 1 x IZOLACE 80/250 – dl.2500 + 2 x PTH KP 7/250	1
P7	1 x PTH KP 7/275 + 1 x IZOLACE 80/250 – dl.2750 + 2 x PTH KP 7/275	2
P10	3 x PTH KP 7/150	5
P14	1 x PTH KP 14,5/125	14
P15	1 x PTH KP 14,5/250	1
P18	2 x IPN 100 – dl.1900	2
P19	4 x IPN 100 – dl.1400	2

POZNÁMKY

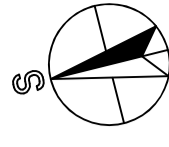
- příčky VAPIS v 1.NP bez omítky (plochy přetek do míst. 1.01 a 1.02 s omítkou), pouze uzavřené nádr
- finální povrchová úprava mába 2x bílá
- ohraničení stoupaček na chodbě schodiště SJK s požární odolností REI 45
- rezerva otvorů na chodbě schodiště s požární odolností REI 45
- překlady nad otvory ve zděvu z betonových tvarovek ztraceno bndění v rámci zděvu včetně vyztužení (viz D.1.2)
- odlišnou barvou označba prvnic a posázení slupů schodišťových ramen s keramickým obkladem na kuchyň, linkou není součástí dodávky stavy,
- podomítkové boxy pro venkovní žaluzie – JZ o SZ řesáda (2.NP-5.NP)
- SJK podhled v přístavek (boxy) a v m.č. 1.02, 2.02, 3.02, 4.02, 5.01, 5.02 z protipožárních desek, v místnostech WC a koupelna z impregnovaných desek, v ostatních místnostech ze zábludných (b)ých) desek

LEGENDA MATERIÁLŮ

- OBVODOVÉ ZDIVO POROTHERM 30 Profi (P15)
- VNITŘNÍ MEZIBÝTOVÉ POROTHERM 25 AKU
- PŘÍČKY POROTHERM 14 Profi
- PŘÍČKY VAPIS 100 (1.NP)
- PŘÍČKY YTONG 150 mm (GEBERIT), 1.PP (Tm)
- PŘÍČKY YTONG 75 mm (KOUPELNY, STOUPAČKY)
- OBEDZIVKA YTONG 50 mm (STOUPAČKY)
- SDK PŘÍČKA, CW 50 + 2x SDK RF 12,5 mm (ŠAČTY)
- DĚLÍCI PŘÍČKA Z PLETIVA
- ŽB ZTRACENÉ BNDĚNÍ TL. 200 mm/250 mm
- MONOLITICKÁ Žb KCE
- TEPELNÁ IZOLACE, EPS TL. 160 mm/210 mm
- TEPELNÁ IZOLACE, DESKY MULTIPOR TL. 75 mm/100 mm
- TEPELNÁ IZOLACE, XPS TL. 160 mm
- HRANICE POŽÁRNÍCH ÚSEKŮ (PODROBNĚ VIZ D.1.3)

LEGENDA KASTLÍKŮ

- Šifry kastlíků, z párobetonových tvárnic tl. 75 mm, bez požární odolnosti, 625 x 625 mm, v. 4,25 m ... celkem 2 ks
- Šifry kastlíků šachty, z párobetonových tvárnic tl. 75 mm, bez požární odolnosti, 775 x 375 mm, v. 2,83 m ... celkem 20 ks
- Šifry kastlíků, z SJK desek a CW profilů s mírně nadřazenou izolací, bez požární odolnosti, 200 x 200 mm, v. 2,75 m (v 1.NP v. 2,38 m) ... celkem 4 ks
- Šifry kastlíků, z SJK desek a CW profilů s mírně nadřazenou izolací, bez požární odolnosti, 450 x 200 mm, v. 2,71 m ... celkem 4 ks



**+I- 0,000 = 438.64 m n.m., B.p.v./S-JTSK**

Vypracoval: Ing. Jaroslav DVORAK

Hlavní inženýr projektu: Ing. VI-SALIER

Místo stavby: Světlý, p.č. 3585/20, 3585/21, 3585/22, 3585/19, k.ú. Světlý-ohrámeň

Investor: Bytové družstvo TABAČKA, družstvo, Klny 2035965, 615 00 Brno

Acce: **BYTOVÝ DŮM SO13 TABAČKA, SVITAVY**

Objekt: SO.13 Bytový dům

Výkres: PŮDORYS 5.NP

Č. v. **D.1.1.18**

Paré: Formát: Bx A4 Datum: 01/2025 Stupeň: DPS Zakaz č.: 191002 Měřítko: 1:50

