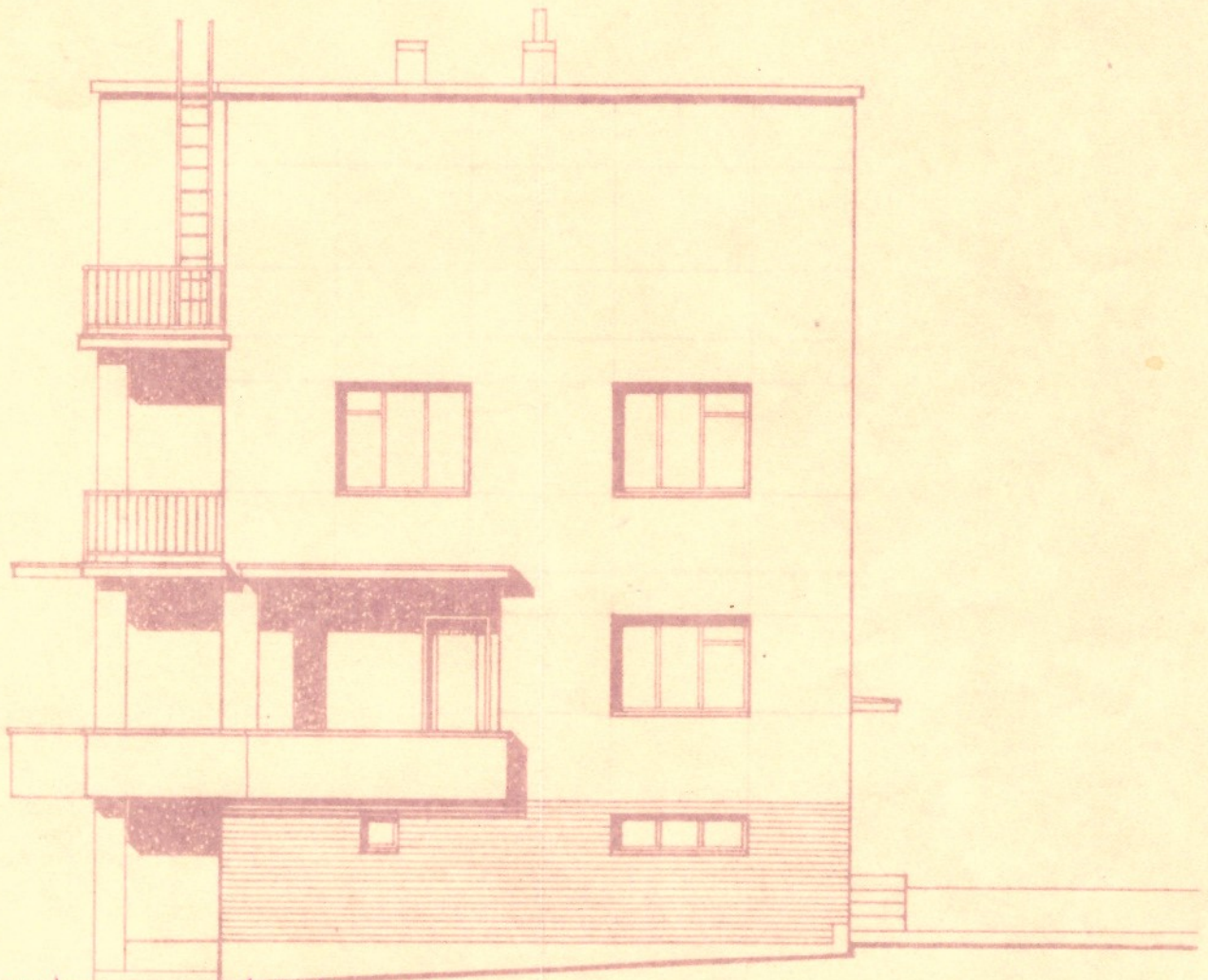


POHLED OD JIHU 1 : 100.



Potvrzujeme za podmínek rozhodnutí

C. j. 004 5946/42 - Tč/244

V Brně dne 8.9.1942

Vedoucí odboru

výstavby a územního plánování ONV I:

ING. JOSEF JIRÍ SMOLÍČEK v. r.

Za správnost

vymalování: h. P. 1



PRŮMYSLOVÉ STAVITELSTVÍ
GENERÁLNÍ ŘEDITELSTVÍ BRNO
odštěpný závod
INŽENÝRSKÝ VÝVOJ A PROJEKT
BRNO

Moral P.