

LEGENDA

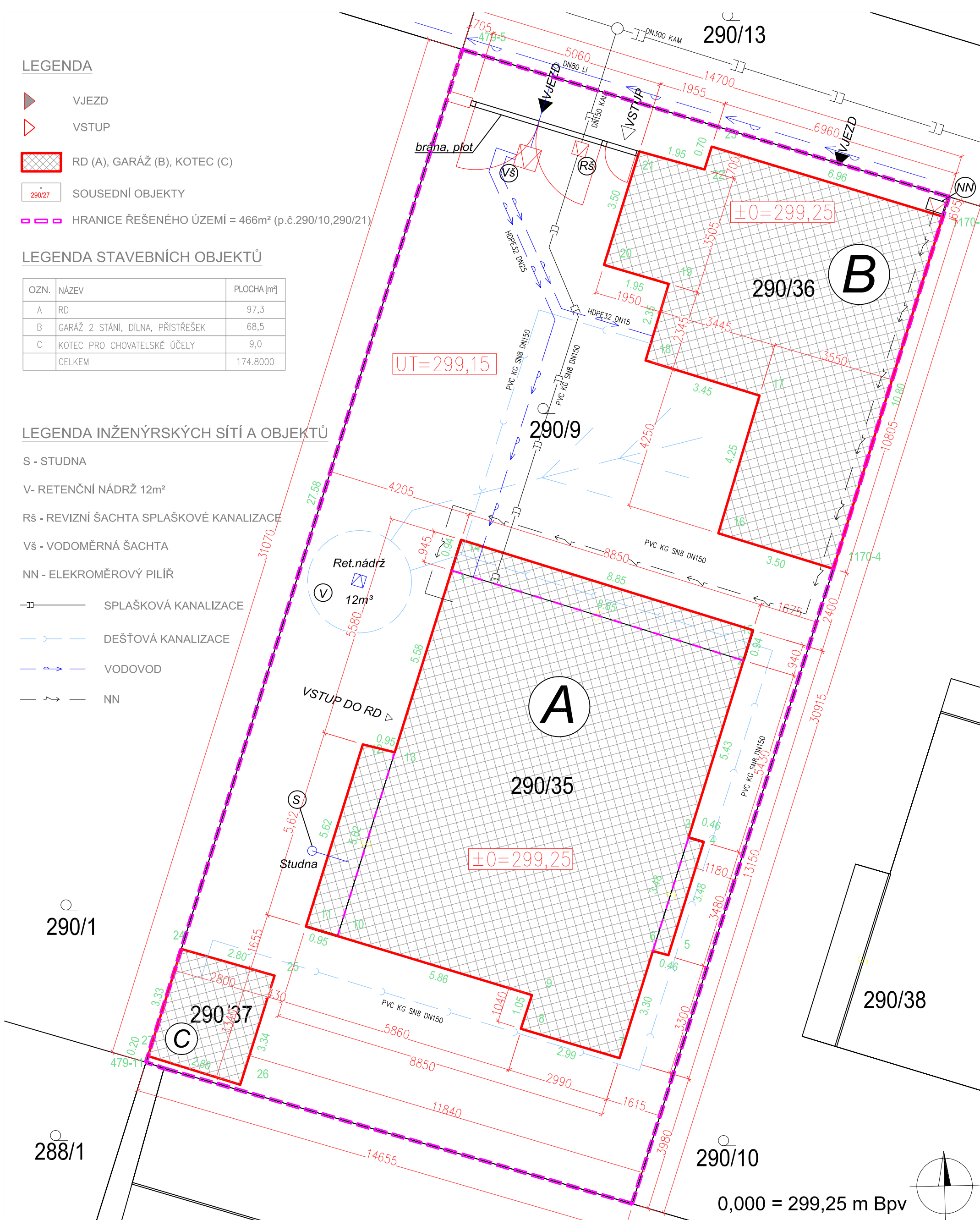
- VJEZD
- VSTUP
- RD (A), GARÁŽ (B), KOTEC (C)
- SOUSEDNÍ OBJEKTY
- HRANICE ŘEŠENÉHO ÚZEMÍ = 466m² (p.č.290/10,290/21)

LEGENDA STAVEBNÍCH OBJEKTŮ

OZN.	NÁZEV	PLOCHA [m ²]
A	RD	97,3
B	GARÁŽ 2 STÁNÍ, DÍLNA, PŘÍSTŘEŠEK	68,5
C	KOTEC PRO CHOVATELSKÉ ÚČELY	9,0
	CELKEM	174.8000

LEGENDA INŽENÝRSKÝCH SÍTÍ A OBJEKTŮ

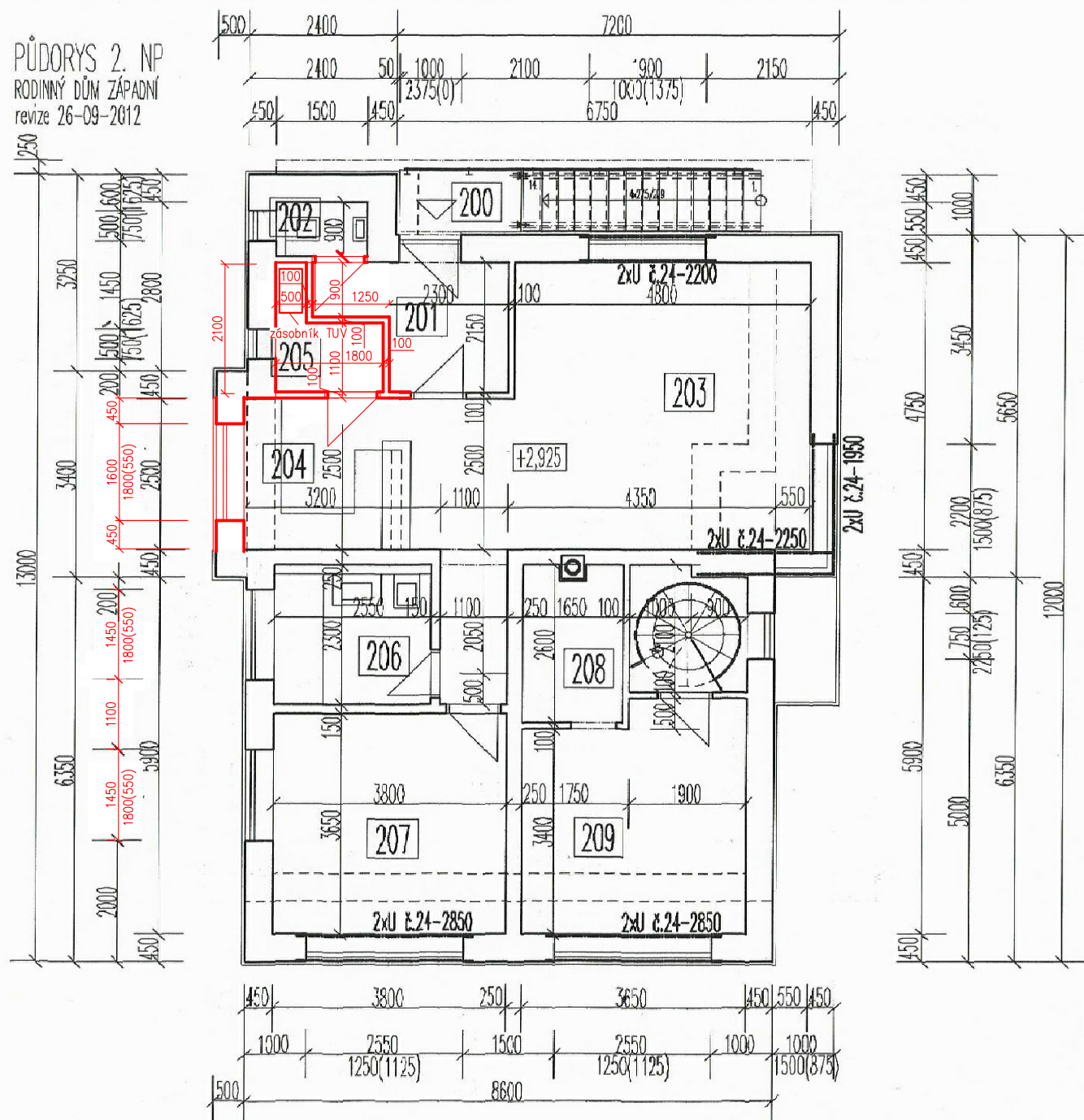
- S - STUDNA
- V - RETENČNÍ NÁDRŽ 12m²
- Rš - REVIZNÍ ŠACHTA SPLAŠKOVÉ KANALIZACE
- Vš - VODOMĚRNÁ ŠACHTA
- NN - ELEKTROMĚROVÝ PILÍŘ
- SPLAŠKOVÁ KANALIZACE
- DEŠŤOVÁ KANALIZACE
- VODOVOD
- NN



Přesnost vytyčení je dána přesností dosavadních údajů katastru o geometrickém a polohovém určení pozemků. Pokud jsou v příslušné lokalitě k dispozici přímo měřená data, jsou podrobné lomové body řešeného objektu vytyčeny se střední souřadnicovou chybou +/- 0,14 m. Z výše uvedených důvodů nelze technicky zajistit shodu mezi stavebním zaměřením stavby a GP stavby.

AKCE: RODINNÝ DŮM S GARÁŽÍ		P.Č. 290/9, K.Ú. SADOVÁ		PARÉ:
STUPEŇ PD: DOKUMENTACE SKUTEČNÉHO PROVEDENÍ				
INVESTOR: Radim Jahn, Merhautova 151, 613 00 Brno	HAP / HIP: ING. ARCH. LUKÁŠ BRÜCKNER	DATUM: 04 / 2024		
ZHOTOVITEL DOKUMENTACE: Ing.arch.Lukáš Brückner, Veveří 2318/110, 616 00 Brno - Žabovřesky			FORMÁT: 2 x A4	
MÍSTO STAVBY: P.Č. 290/9, K.Ú. SADOVÁ	VYPRACOVAL: ING. ARCH. LUKÁŠ BRÜCKNER	ČÁST: STAVEBNÍ		
VÝKRES: SITUACE - SKUTEČNÉ PROVEDENÍ GEOMETRICKÉ ZAMĚŘENÍ	ČÍSLO VÝKRESU: DSP02	MĚŘÍTKO: 1:100		

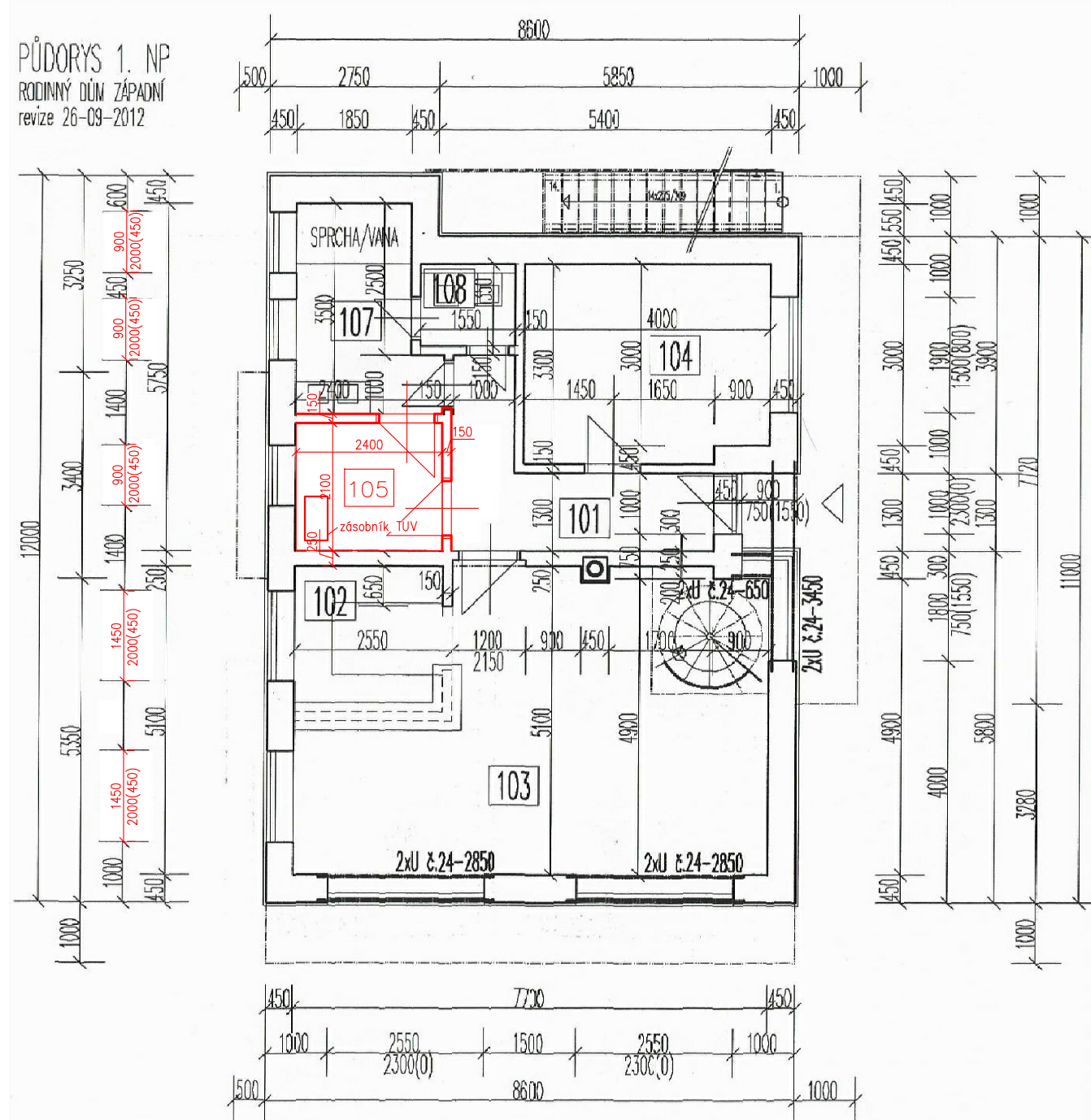
PŮDORYS 2. NP
RODINNÝ DŮM ZÁPADNÍ
revize 26-09-2012



LEGENDA ÚČELU MÍSTNOSTÍ 2.NP – PATRO

OZNL	ÚČEL MÍSTNOSTI	PLOCHA, m ²	ÚPRAVA PODLAHY	ÚPRAVA STĚN	ÚPRAVA STROPU	POZNÁMKA
200	ZÁVĚŘÍ	02,04	KERAMICKÁ DLAŽBA	ŠTUKOVÁ OMÍTKA	SOKL PODHLED GKB 12,5	SOKL KERAMIKA
201	ZÁVĚŘÍ	5,24	KERAMICKÁ DLAŽBA	ŠTUKOVÁ OMÍTKA	SOKL PODHLED GKB 12,5	SOKL KERAMIKA
202	WC	01,22	KERAMICKÁ DLAŽBA	ŠTUK/OBKŁAD	SOKL PODHLED GKB 12,5	OBKŁAD+ŠTUK
203	OBYTNÝ PROSTOR	27,36	KERAMICKÁ DLAŽBA	ŠTUKOVÁ OMÍTKA	SOKL PODHLED GKB 12,5	SOKL KERAMIKA
204	KUCHYŇSKÝ KOUT	06,13	KERAMICKÁ DLAŽBA	ŠTUKOVÁ OMÍTKA	SOKL PODHLED GKB 12,5	SOKL KERAMIKA
205	SPÍŽKA	2,49	KERAMICKÁ DLAŽBA	ŠTUKOVÁ OMÍTKA	SOKL PODHLED GKB 12,5	SOKL KERAMIKA
206	KOUPELNA	04,97	KERAMICKÁ DLAŽBA	ŠTUK/OBKŁAD	SOKL PODHLED GKB 12,5	OBKŁAD+ŠTUK
207	POKOJ	13,87	KERAMICKÁ DLAŽBA	ŠTUKOVÁ OMÍTKA	SOKL PODHLED GKB 12,5	SOKL KERAMIKA
208	ŠITNA	04,00	KERAMICKÁ DLAŽBA	ŠTUKOVÁ OMÍTKA	SOKL PODHLED GKB 12,5	SOKL KERAMIKA
209	POKOJ	13,36	KERAMICKÁ DLAŽBA	ŠTUKOVÁ OMÍTKA	SOKL PODHLED GKB 12,5	SOKL KERAMIKA

PŮDORYS 1. NP
RODINNÝ DŮM ZÁPADNÍ
revize 26-09-2012



LEGENDA ÚČELU MÍSTNOSTÍ 1.NP – PŘÍZEMÍ

OZNL	ÚČEL MÍSTNOSTI	PLOCHA, m ²	ÚPRAVA PODLAHY	ÚPRAVA STĚN	ÚPRAVA STROPU	POZNÁMKA
101	ZÁVĚŘÍ	07,48	KERAMICKÁ DLAŽBA	ŠTUKOVÁ OMÍTKA	SOKL PODHLED GKB 12,5	SOKL KERAMIKA
102	KUCHYŇSKÝ KOUT	05,76	KERAMICKÁ DLAŽBA	ŠTUK/KERAMIKA	SOKL PODHLED GKB 12,5	OBKŁAD+ŠTUK
103	OBYTNÝ PROSTOR	31,74	KERAMICKÁ DLAŽBA	ŠTUKOVÁ OMÍTKA	SOKL PODHLED GKB 12,5	SOKL KERAMIKA
104	POKOJ	12,93	KERAMICKÁ DLAŽBA	ŠTUKOVÁ OMÍTKA	SOKL PODHLED GKB 12,5	SOKL KERAMIKA
105	PRADELNA	5,01	KERAMICKÁ DLAŽBA	ŠTUK/KERAMIKA	SOKL PODHLED GKB 12,5	SOKL KERAMIKA
106	---	---	---	---	---	---
107	KOUPELNA	06,90	KERAMICKÁ DLAŽBA	ŠTUK/KERAMIKA	SOKL PODHLED GKB 12,5	OBKŁAD+ŠTUK
108	WC	01,86	KERAMICKÁ DLAŽBA	ŠTUK/KERAMIKA	SOKL PODHLED GKB 12,5	OBKŁAD+ŠTUK

LEGENDA

DISPOZIČNÍ ZMĚNA OPROTI SP

Přesnost výtčění je dána přesností dosavadních údajů katastru a geometrickém a polohovém určení pozemků. Pokud jsou v příslušné lokalitě k dispozici přímo měřena data, jsou podrobně lomové body řešeného objektu výtčeny se střední souřadnicovou chybou ± 0,14 m. Z výše uvedených důvodů nelze technicky zajistit shodu mezi stavebním zaměřením stavby a GP stavby.

0,000 = 299,25 m Bpv

AKCE:		RODINNÝ DŮM S GARÁŽÍ		PARÉ:	
				P.Č. 290/9, K.Ú. SADOVÁ	
STUPEŇ PD:					
DOKUMENTACE SKUTEČNÉHO PROVEDENÍ					
INVESTOR:	Radim Jahn, Merhautova 151, 613 00 Brno	HAP / HIP:	ING. ARCH. LUKÁŠ BRÖCKNER	DATUM:	04 / 2024
ZHOTOVITEL DOKUMENTACE:	Ing.arch.Lukáš Bröckner, Veverí 2318/110, 616 00 Brno - Žabovřesky			FORMÁT:	2 x A4
MÍSTO STAVBY:	P.Č. 290/9, K.Ú. SADOVÁ	VYPRACOVAL:	ING. ARCH. LUKÁŠ BRÖCKNER	ČÁST:	STAVEBNÍ
VÝKRES:	SITUACE - SKUTEČNÉ PROVEDENÍ PŮDORYS 1.NP, 2NP	ČÍSLO VÝKRESU:	DSP03, B	MĚŘÍTKO:	1:100

