

WEB penzion: <https://www.podskali.cz/>

CP pozemků: 2926 m<sup>2</sup> + stavba pro společenské aktivity (cvičení, přednášky, promítání)

ADRESA - Teplice nad Metují 221, 549 57 Teplice nad Metují:

<https://mapy.cz/zakladni?pano=1&source=addr&id=9800085&pid=38452621&newest=0&yaw=1.644&fov=1.257&pitch=0.015&x=16.1488086&y=50.6061765&z=18&base=ophoto>

## Seznam nemovitostí na LV

Číslo LV: 772

Katastrální území: [Teplice nad Metují \[766399\]](#)

### Vlastníci, jiní oprávnění

Vlastnické právo

Podíl

SJM Smetana Pavel a Smetanová Jana

*Smetana Pavel, Fišova 419/23, Černá Pole, 60200 Brno*

*Smetanová Jana, č. p. 221, 54957 Teplice nad Metují*

### Pozemky

Parcelní číslo

[st. 202; součástí pozemku je stavba](#)

[414/1](#)

[414/2](#)

[417](#)

[419](#)

### Stavby

Číslo

[bez čp / č. ev., jiná stavba, na pozemku p. č. st. 488](#)

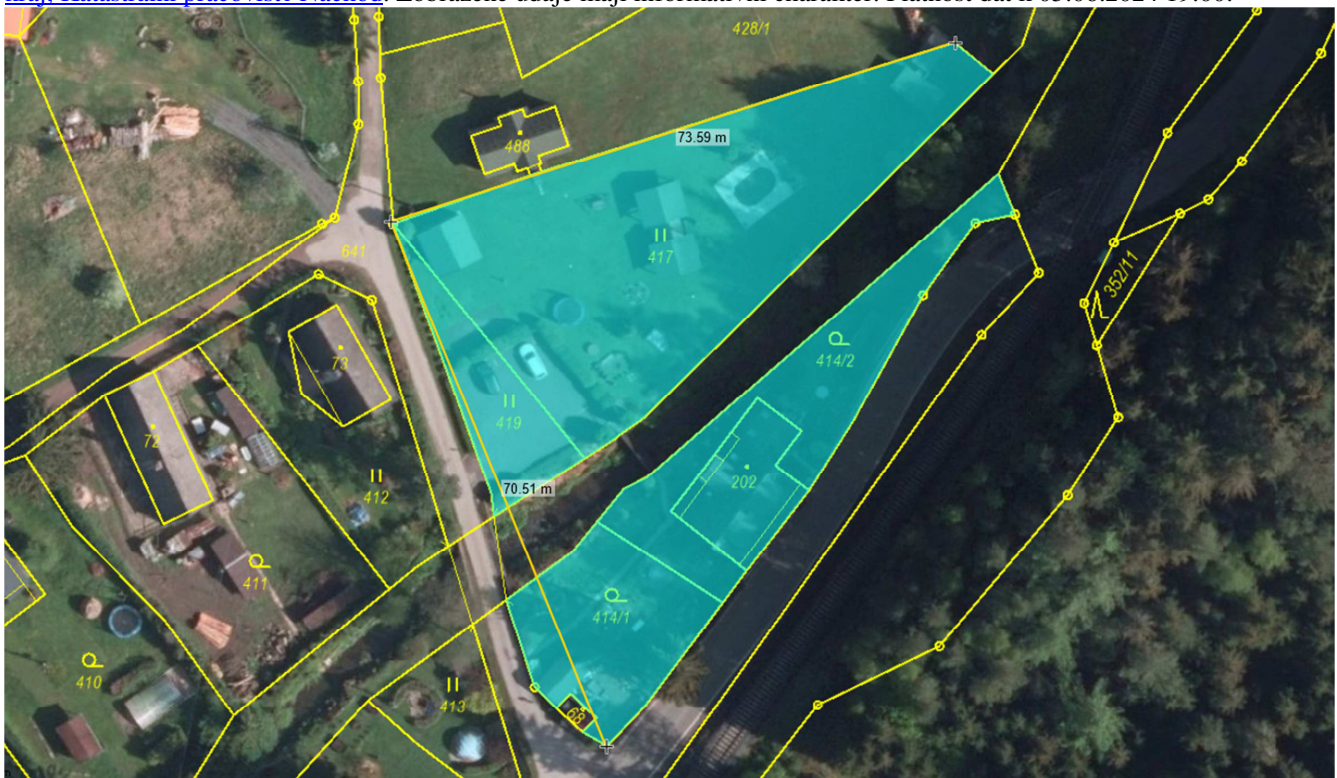
### Jednotky

Na LV nejsou zapsány žádné jednotky.

### Práva stavby

Na LV nejsou zapsána žádná práva stavby.

Nemovitost je v územním obvodu, kde státní správu katastru nemovitostí ČR vykonává [Katastrální úřad pro Královéhradecký kraj, Katastrální pracoviště Náchod](#). Zobrazené údaje mají informativní charakter. Platnost dat k 05.06.2024 19:00.



# Info ma e o pozemk

Parcelní číslo: [st. 202](#)  
Obec: [Teplice nad Metují \[574538\]](#)  
Katastrální území: [Teplice nad Metují \[766399\]](#)  
Číslo LV: [772](#)  
Výměra [m<sup>2</sup>]: 189  
Typ parcely: Parcela katastru nemovitostí  
Mapový list: [KMD](#)  
Určení výměry: Graficky nebo v digitalizované mapě  
Druh pozemku: zastavěná plocha a nádvoří



## Součástí je stavba

Budova s číslem popisným: [Teplice nad Metují \[166391\]](#); č. p. 221; stavba pro rodinnou rekreaci  
Stavba stojí na pozemku: p. č. [st. 202](#)  
Stavební objekt: [č. p. 221](#)  
Adresní místa: [č. p. 221](#)

## Vlastníci, jiní oprávnění

Vlastnické právo	Podíl
SJM Smetana Pavel a Smetanová Jana <i>Smetana Pavel, Fišova 419/23, Černá Pole, 60200 Brno</i> <i>Smetanová Jana, č. p. 221, 54957 Teplice nad Metují</i>	

## Způsob ochrany nemovitosti

Název  
chráněná krajinná oblast - II.-IV.zóna

## Seznam BPEJ

Parcela nemá evidované BPEJ.

## Omezení vlastnického práva

Nejsou evidována žádná omezení.

## Jiné zápisy

Nejsou evidovány žádné jiné zápisy.

**Řízení, v rámci kterých byl k nemovitosti zapsán cenový údaj**  
[V-6773/2021-605](#) 13.10.2021

Více informací k cenovým údajům naleznete v [návodě](#) k aplikaci.

Nemovitost je v územním obvodu, kde státní správu katastru nemovitostí ČR vykonává [Katastrální úřad pro Královéhradecký kraj, Katastrální pracoviště Náchod](#)

Zobrazené údaje mají informativní charakter. Platnost dat k 05.06.2024 19:00.

# Info ma e o pozemk

Parcelní číslo: [414/1](#)  
Obec: [Teplice nad Metují \[574538\]](#)  
Katastrální území: [Teplice nad Metují \[766399\]](#)  
Číslo LV: [772](#)  
Výměra [m<sup>2</sup>]: 464  
Typ parcely: Parcela katastru nemovitostí  
Mapový list: [KMD](#)  
Určení výměry: Graficky nebo v digitalizované mapě  
Druh pozemku: zahrada



## Vlastníci, jiní oprávnění

Vlastnické právo

Podíl

SJM Smetana Pavel a Smetanová Jana  
*Smetana Pavel, Fišova 419/23, Černá Pole, 60200 Brno*  
*Smetanová Jana, č. p. 221, 54957 Teplice nad Metují*

## Způsob ochrany nemovitosti

Název

chráněná krajinná oblast - II.-IV.zóna  
zemědělský půdní fond

## Seznam BPEJ

BPEJ Výměra

[85800](#) 464

## Omezení vlastnického práva

Nejsou evidována žádná omezení.

## Jiné zápisy

Nejsou evidovány žádné jiné zápisy.

**Řízení, v rámci kterých byl k nemovitosti zapsán cenový údaj**

[V-6773/2021-605](#) 13.10.2021

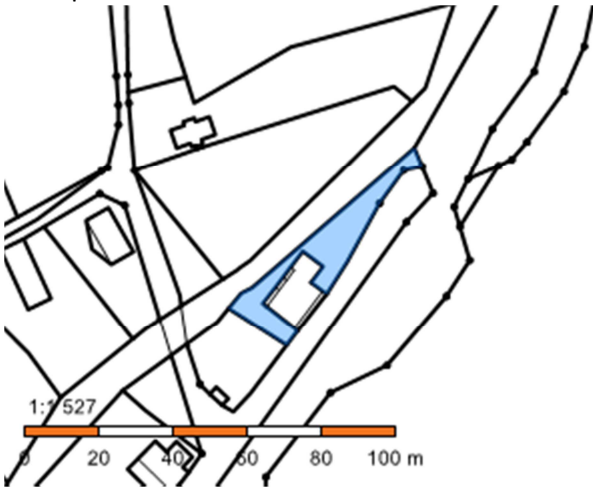
Více informací k cenovým údajům naleznete v [návodě](#) k aplikaci.

Nemovitost je v územním obvodu, kde státní správu katastru nemovitostí ČR vykonává [Katastrální úřad pro Královéhradecký kraj, Katastrální pracoviště Náchod](#)

Zobrazené údaje mají informativní charakter. Platnost dat k 05.06.2024 19:00.

# Info ma e o pozemk

Parcelní číslo: [414/2](#)  
Obec: [Teplice nad Metují \[574538\]](#)  
Katastrální území: [Teplice nad Metují \[766399\]](#)  
Číslo LV: [772](#)  
Výměra [m<sup>2</sup>]: 472  
Typ parcely: Parcela katastru nemovitostí  
Mapový list: [KMD](#)  
Určení výměry: Graficky nebo v digitalizované mapě  
Druh pozemku: zahrada



## Vlastníci, jiní oprávnění

Vlastnické právo	Podíl
SJM Smetana Pavel a Smetanová Jana <i>Smetana Pavel, Fišova 419/23, Černá Pole, 60200 Brno</i> <i>Smetanová Jana, č. p. 221, 54957 Teplice nad Metují</i>	

## Způsob ochrany nemovitosti

**Název**  
chráněná krajinná oblast - II.-IV.zóna  
zemědělský půdní fond

## Seznam BPEJ

**BPEJ Výměra**  
[85800](#)472

## Omezení vlastnického práva

Nejsou evidována žádná omezení.

## Jiné zápisy

Nejsou evidovány žádné jiné zápisy.

**Řízení, v rámci kterých byl k nemovitosti zapsán cenový údaj**  
[V-6773/2021-605](#) 13.10.2021

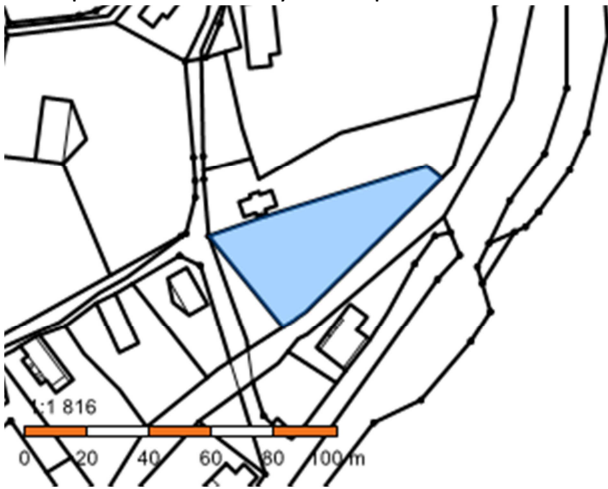
Více informací k cenovým údajů naleznete v [návodě](#) k aplikaci.

Nemovitost je v územním obvodu, kde státní správu katastru nemovitostí ČR vykonává [Katastrální úřad pro Královéhradecký kraj, Katastrální pracoviště Náchod](#)

Zobrazené údaje mají informativní charakter. Platnost dat k 05.06.2024 19:00.

# Info ma e o pozemk

Parcelní číslo: [417](#)  
Obec: [Teplice nad Metují \[574538\]](#)  
Katastrální území: [Teplice nad Metují \[766399\]](#)  
Číslo LV: [772](#)  
Výměra [m<sup>2</sup>]: 1570  
Typ parcely: Parcela katastru nemovitostí  
Mapový list: [KMD](#)  
Určení výměry: Graficky nebo v digitalizované mapě  
Druh pozemku: trvalý travní porost



## Vlastníci, jiní oprávnění

### Vlastnické právo

### Podíl

SJM Smetana Pavel a Smetanová Jana  
*Smetana Pavel, Fišova 419/23, Černá Pole, 60200 Brno*  
*Smetanová Jana, č. p. 221, 54957 Teplice nad Metují*

## Způsob ochrany nemovitosti

### Název

chráněná krajinná oblast - II.-IV.zóna  
zemědělský půdní fond

## Seznam BPEJ

BPEJ Výměra

[85800](#) 1570

## Omezení vlastnického práva

Nejsou evidována žádná omezení.

## Jiné zápisy

Nejsou evidovány žádné jiné zápisy.

**Řízení, v rámci kterých byl k nemovitosti zapsán cenový údaj**

[V-6773/2021-605](#) 13.10.2021

Více informací k cenovým údajům naleznete v [návodě](#) k aplikaci.

Nemovitost je v územním obvodu, kde státní správu katastru nemovitostí ČR vykonává [Katastrální úřad pro Královéhradecký kraj, Katastrální pracoviště Náchod](#)

Zobrazené údaje mají informativní charakter. Platnost dat k 05.06.2024 19:00.

# Info ma e o pozemk

Parcelní číslo: [419](#)  
Obec: [Teplice nad Metují \[574538\]](#)  
Katastrální území: [Teplice nad Metují \[766399\]](#)  
Číslo LV: [772](#)  
Výměra [m<sup>2</sup>]: 231  
Typ parcely: Parcela katastru nemovitostí  
Mapový list: [KMD](#)  
Určení výměry: Graficky nebo v digitalizované mapě  
Druh pozemku: trvalý travní porost



## Vlastníci, jiní oprávnění

Vlastnické právo	Podíl
------------------	-------

SJM Smetana Pavel a Smetanová Jana <i>Smetana Pavel, Fišova 419/23, Černá Pole, 60200 Brno</i> <i>Smetanová Jana, č. p. 221, 54957 Teplice nad Metují</i>	
---	--

## Způsob ochrany nemovitosti

Název
-------

chráněná krajinná oblast - II.-IV.zóna zemědělský půdní fond
---

## Seznam BPEJ

BPEJ	Výměra
------	--------

<a href="#">85800</a>	231
-----------------------	-----

## Omezení vlastnického práva

Nejsou evidována žádná omezení.

## Jiné zápisy

Nejsou evidovány žádné jiné zápisy.

**Řízení, v rámci kterých byl k nemovitosti zapsán cenový údaj**

[V-6773/2021-605](#) 13.10.2021

Více informací k cenovým údajů naleznete v [nápovědě](#) k aplikaci.

Nemovitost je v územním obvodu, kde státní správu katastru nemovitostí ČR vykonává [Katastrální úřad pro Královéhradecký kraj, Katastrální pracoviště Náchod](#)

Zobrazené údaje mají informativní charakter. Platnost dat k 05.06.2024 19:00.

# Informace o stavbě

Katastrální území: [Teplice nad Metují \[766399\]](#)

Číslo LV: [772](#)

Stavba stojí na pozemku: p. č. [st. 488](#)

Typ stavby: budova bez čísla popisného nebo evidenčního

Způsob využití: jiná stavba



## Vlastníci, jiní oprávnění

### Vlastnické právo

### Podíl

SJM Smetana Pavel a Smetanová Jana

*Smetana Pavel, Fišova 419/23, Černá Pole, 60200 Brno*

*Smetanová Jana, č. p. 221, 54957 Teplice nad Metují*

## Způsob ochrany nemovitosti

Nejsou evidovány žádné způsoby ochrany.

## Omezení vlastnického práva

Nejsou evidována žádná omezení.

## Jiné zápisy

Nejsou evidovány žádné jiné zápisy.

**Řízení, v rámci kterých byl k nemovitosti zapsán cenový údaj**

[V-1829/2024-605](#) 30.04.2024

Více informací k cenovým údajům naleznete v [návodě](#) k aplikaci.

Nemovitost je v územním obvodu, kde státní správu katastru nemovitostí ČR vykonává [Katastrální úřad pro Královéhradecký kraj, Katastrální pracoviště Náchod](#)

Zobrazené údaje mají informativní charakter. Platnost dat k 05.06.2024 19:00.