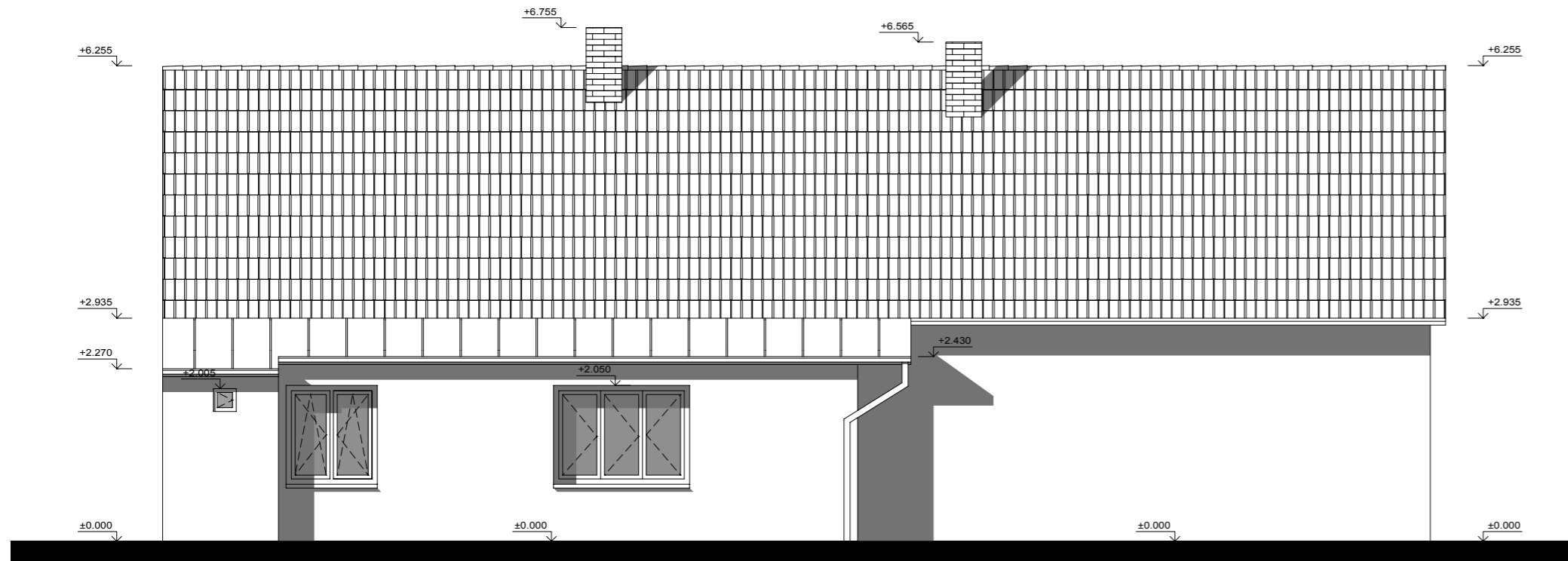
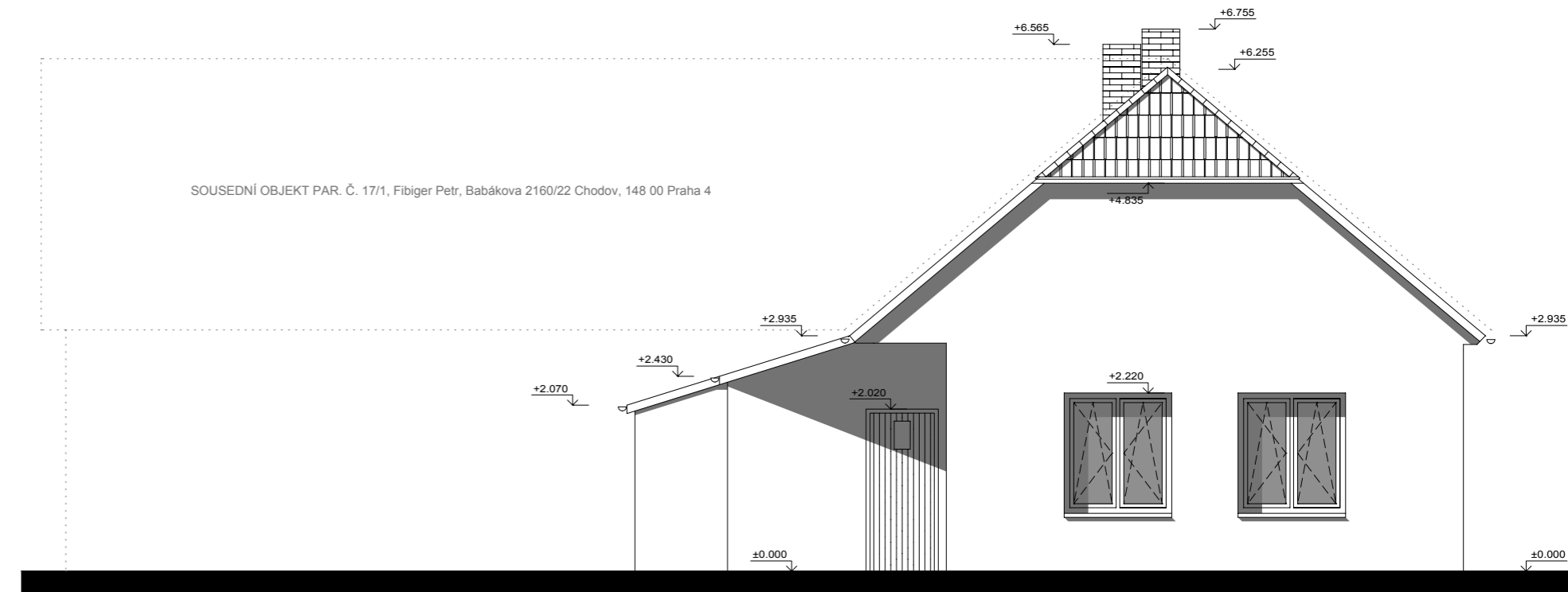


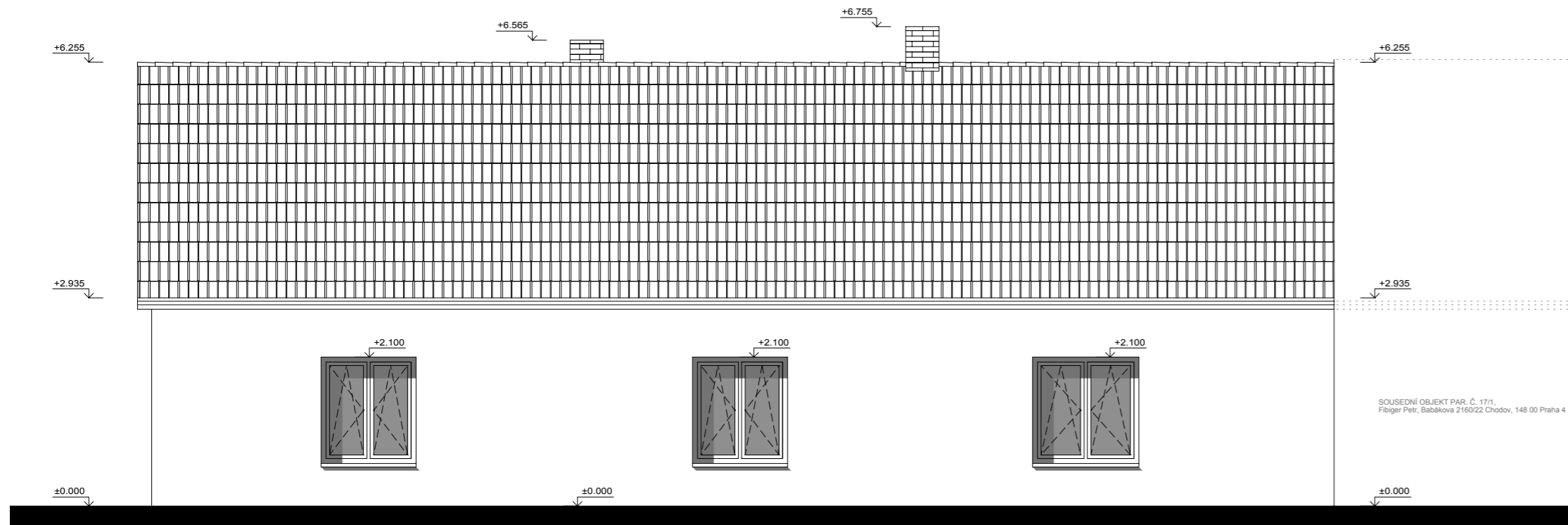
POHLED JIHOVÝCHODNÍ - BOČNÍ ZE ZAHRADY



POHLED SEVEROVÝCHODNÍ - ČELNÍ ZE ZAHRADY



POHLED SEVEROZÁPADNÍ - BOČNÍ ZE ZAHRADY



Pozn. 1

- Objekt je napojen na inženýrské sítě. Dešťové vody jsou zachycovány na pozemku vlastníka.
- Při vizuální prohlídce nejsou patrné žádné dispoziční změny ani zásahy do nosných konstrukcí.
- Měření skutečného stavu objektu bylo provedeno ručně, za pomoci běžného metru a laserového dálkoměru Bosch Profesional GLM40.
- Při ručním měření je potřeba zohlednit možné odchylky, které mohly vzniknout ručním měřením, zakrytými konstrukcemi a méně přístupnými místy.

PARÉ | 1 | 2 | 3 | 4 | 5 | 6 | 7 | 8 | 9 | 10

DATUM:	06/2024	ČÍSLO ZAKÁZKY:	08-2024
INVESTOR:	Jaroslav Veselý, Hůlová 4881/4, Helenín 586 01 Jihlava		
STUPEŇ DOKUMENTACE:	ZJEDNODUŠENÁ DOKUMENTACE - PASPORT STAVBY		
NÁZEV AKCE:	ZAMĚŘENÍ RODINNÉHO DOMU NA PAR. Č. 16/1 V K.Ú. KALIŠTĚ U HORNÍCH DUBENEK k. ú. Kaliště u Horních Dubenek, parc. č. 16/1		
ČÁST:	D.1. DOKUMENTACE STAVEBNÍHO NEBO INŽENÝRSKÉHO OBJEKTU	D.1.1. ARCHITEKTONICKO-STAVEBNÍ ŘEŠENÍ	

VÝKRES: **POHLEDY**

FORMÁT: 580x297 | MĚŘÍTKO: 1:75 | ČÍSLO PŘÍLOHY: D.4.