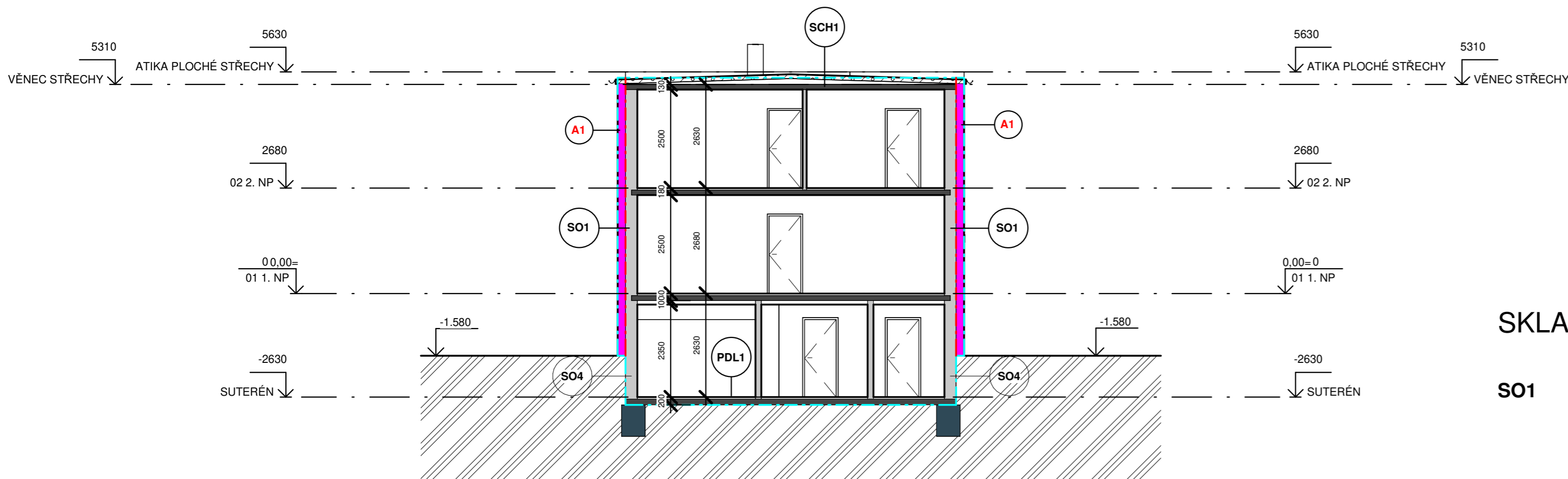


ŘEZ B - B



SYSTÉMOVÁ HRANICE OBÁLKY BUDOVY PRO NZÚ

- Systémová hranice obálky budovy pro PŮVODNÍ STAV
- Systémová hranice obálky budovy pro NAVRHOVANÝ STAV
- SO1 Označení konstrukce v PENB
- *V případě, kdy je systémová hranice obálky budovy pro původní i navrhovaný stav shodná, je naznačena pouze varianta pro navrhovaný stav

LEGENDA

- Původní konstrukce ze škvárbetonových panelů
- VKZS z desek EPS tl. 200 mm
- Původní svislé vodorovné a spojovací konstrukce (schodiště) ze ŽB
- Původní základové konstrukce
- Původní zemina

SKLADBY KONTRUKCÍ:

- SO1**
 - Omítka MVC tl. 15 mm
 - Škvárbetonové panely tl. 280 mm
 - Břizolitová omítka tl. 25 mm
 - Flexibilní lepidlo tl. 15 mm
 - Desky EPS 70F tl. 200 mm
 - Výztužná tkanina + lepidlo tl. 5 mm
 - Silikonová omítka tl. 2 mm
- SO2**
 - Omítka MVC tl. 15 mm
 - Škvárbetonové panely tl. 280 mm
 - Břizolitová omítka tl. 25 mm
 - Flexibilní lepidlo tl. 15 mm
 - Fenolické desky tl. 100 mm
 - Výztužná tkanina + lepidlo tl. 5 mm
 - Silikonová omítka tl. 2 mm
- SO3**
 - Omítka MVC tl. 15 mm
 - Škvárbetonové panely tl. 280 + 280 = 560 mm
 - Břizolitová omítka tl. 25 mm
 - Flexibilní lepidlo tl. 15 mm
 - Desky EPS 70F tl. 200 mm
 - Výztužná tkanina + lepidlo tl. 5 mm
 - Silikonová omítka tl. 2 mm
- SO4**
 - Omítka MVC tl. 15 mm
 - Škvárbetonové panely tl. 280 mm
 - Hydroizolace proti zemní vlhkosti,
 - 2 x Asfaltový pás tl. 3,5 mm
 - Přizdívká z cihel plných na kantku tl. 70 mm
 - Původní zemina
- PDL1**
 - Cementový potěr tl. 50 mm
 - Hydroizolace proti zemní vlhkosti,
 - 2 x Asfaltový pás tl. 3,5 mm
 - ŽB podkladní betonová deska tl. 150 mm
 - Stěrčopískový polštář tl. 150 mm
 - Původní zemina
- SCH1**
 - Krytina z asfaltových modifikovaných pásů - 2 x SKLOBIT
 - Pórbetonové desky 740/250/97 mm
 - Škvárový násep 20 - 150 mm
 - Stropní ŽB panely tl. 120 mm
 - Omítka MVC tl. 10 mm

A1 - VNĚJŠÍ KONTAKTNÍ ZATEPLOVACÍ SYSTÉM (VKZS) Z EPS tl. 200 mm

Pro zateplení bude použit ucelený certifikovaný systém dle požadavků ETICS kvalitativní třídy A.

OBVODOVÉ STĚNY NADZEMNÍCH PODLAŽÍ

- Nový VKZS bude proveden na všech obvodových stěnách až pod střešní římsu.
- Založení zateplení bude provedeno těsně nad terénem a bude provedeno izolantem XPS tl. 200 mm.
- Hlavním izolantem obvodových stěn bude EPS 70F tl. 200 mm s deklarovaným součinitelem tepelné vodivosti $\lambda_D = 0,039W/(m.K)$.
- V místě balkónů bude použit izolant s deklarovaným součinitelem tepelné vodivosti $\lambda_D = 0,022W/(m.K)$.
- Povrchová úprava VKZS fasády bude omítkou weber. pas.
- Okenní parapety z vnější strany budou provedeny z lakovaného hliníku min. tl. plechu 1,0 mm.
- Veškerá případná oplechování budou provedena z pozinkovaného plechu min. tl. 0,5 mm.
- Kotvení dešťových svodů a hromosvodů bude provedeno pomocí kotvicích prvků s minimalizovaným tepelným mostem.
- V ostění a nadpraží stavebních otvorů je navržen izolant XPS tloušťky min. 20 mm, pod parapet pak termoizolační malta.
- Venkovní zábradlí u balkónů bude nové pro potřeby VKZS.

POSTUP PRACÍ:

- Podkladní vrstvou je zdivo s neporušenou omítkou, které vyhoví požadavkům na přídržnost pro dodatečnou aplikaci ETICS.
- Dle stavu bude provedena příp. lokální oprava původní omítky oklepáním nesoudržných míst s následným prohozením hrubou omítkou a penetrace podkladu.
- Po nalepení izolantu a jeho přebroušení bude provedeno mechanické kotvení talířovými hmoždinkami, kdy jednotlivé hmoždinky jsou zapuštěny do izolantu a překryty tepelně - izolační zátkou pro zamezení vzniku tepelných mostů.
- Na izolantu bude zhotovena základní vrstva ETICS, rohy budou opatřeny systémovým plastovým rohovníkem s tkaninou, styky ETICS s profily oken ošetřeny začíšťovací okenní lištou, pod parapety bude použit parapetní přípojovací profil, alt. lze použít rohovník.

 ING. DUŠAN VANKO AutORIZOVANÝ INŽENÝR PRO POZEMNÍ STAVBY ČKAIT 140059 ROSICE 28, 588 33 CERKEVČICKA - ROSICE PROJEKTOVÁNÍ A REALIZACE POZEMNÍCH STÁVEB IČ: 885 46 608, DIČ: CZ8005054541	ZOD. PROJEKTANT:	AUTORIZAČNÍ RAZÍTKO	
	Ing. Dušan Vanko		
	AUTOR NÁVRHU:		
	Ing. Dušan Vanko		
MÍSTO STAVBY: Na Hájku 230 - Suchohrdly, okres Znojmo			
INVESTOR: JH AUS s.r.o., Brtnická 2853/11, 58601 Jihlava			
AKCE:	STAVEBNÍ ÚPRAVY - ENERGETICKÁ MODERNIZACE RODINNÉHO DOMU NA HÁJKU 230 - SUCHOHRDLY		FORMÁT: 3'A4
VÝKRES: ŘEZ B - B			DATUM: 11/2024
			STUPEŇ: DPS
			ČÍSLO ZAKÁZKY: -
	MĚŘÍTKO: 1:100	Č. VÝKRESU: D 1.1.b)-5	