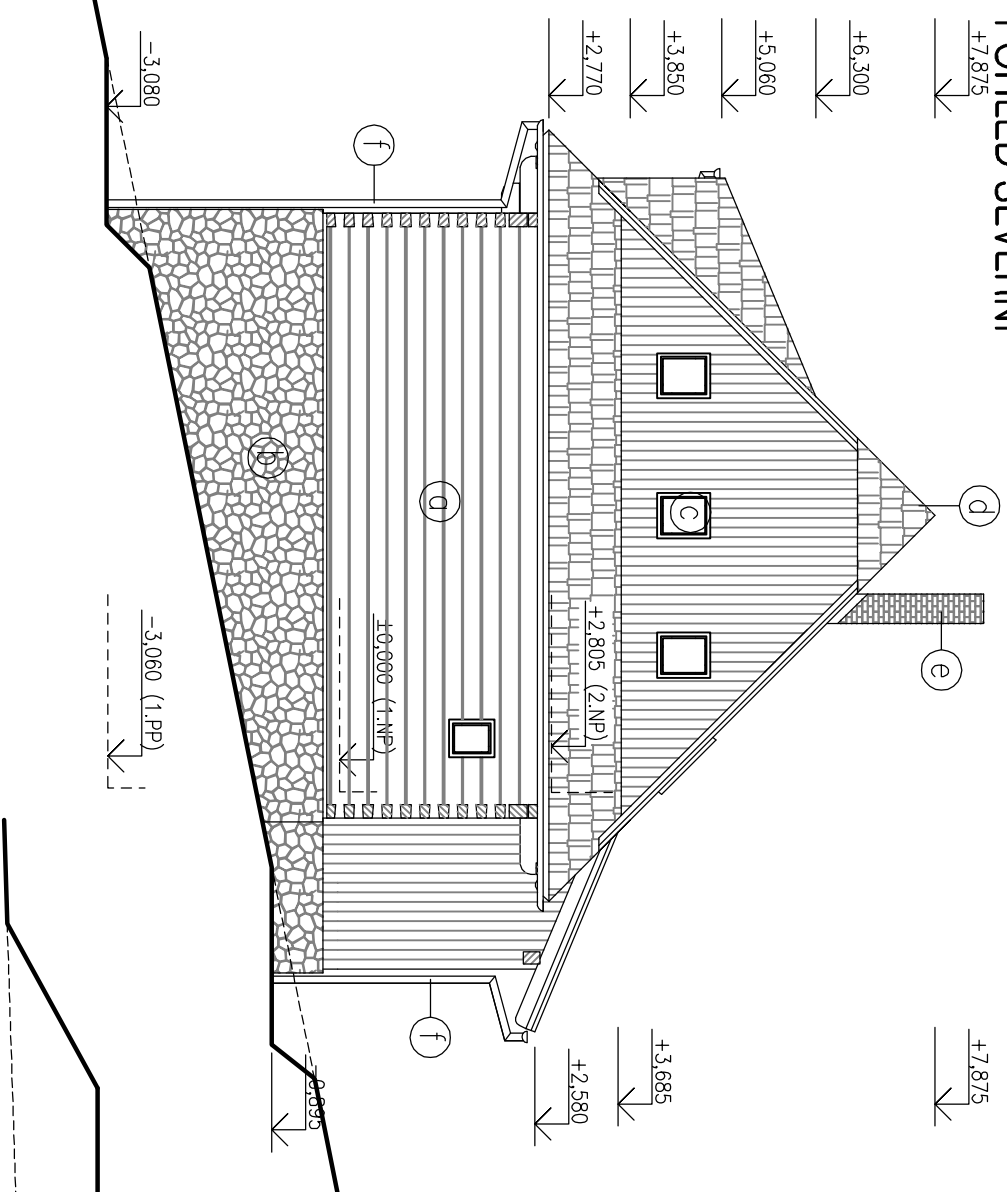
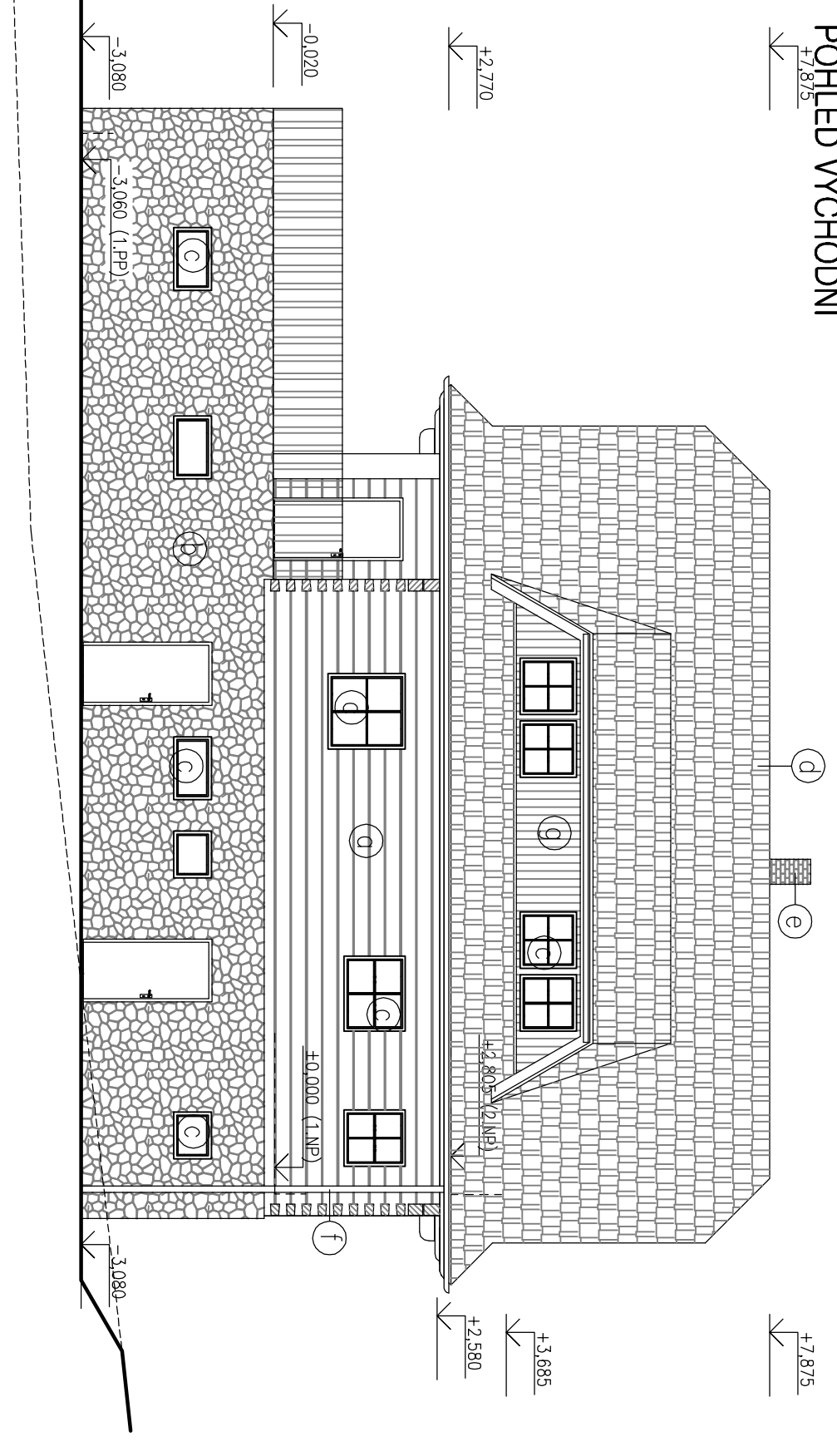


## POHLED SEVERNÍ



## POHLED VÝCHODNÍ



### LEGENDA POVRCHŮ

- a** ROUBENÉ STĚNY OPATŘENÉ OCHRANNÝM NÁTĚREM
- b** SOKL – KAMENNÝ OBKLAD
- c** OTVOROVÉ VÝPLNĚ: RÁMY DŘEVĚNÉ, ZASKLENÍ IZOLAČNÍ TROUSKLO
- d** STŘEŠNÍ KRYTINA – BETONOVÉ TAŠKY, ODSTIN ČERNÝ
- e** KOMINOVÉ TĚLESO, KAMENNÝ OBKLAD
- f** KLEMPÍŘSKÉ VÝROBKY – POPLASTOVANÝ PLECH
- g** DŘEVĚNÉ PRVKY – OCHRANNÝ NÁTĚR

±0,000=435,124m n. m.

ODP. PROJEKTANT	VYPRACOVAL	IČ: 871 637 30	MORAVIAPROJEKT® ING. TOMAŠ KUBALA MÍROVÁ 607 799 32 ŘEPIŠTĚ
ING. TOMAŠ KUBALA	ING. TOMAŠ KUBALA	tel.: 608 116 969 tomas.kubala@moraviaprojekt.cz	
INVESTOR:	MAREK MILATA a Bc. LUCIE MILATOVÁ, VÁCLAVA TALICHYA 1873, 73801 FRÝDEK-MÍSTEK		
NAZEV AKCE:	RODINNÝ DŮM NA PARC. 3530/1, K.Ú. FRÝDLANT NAD OSTRAVICÍ		
MÍSTO STAVBY:	PARC. Č. 3530/1, K.Ú. FRÝDLANT NAD OSTRAVICÍ		
OBSAH VÝKRESU:	POHLEDY (S a V)		ČÍSLO VÝKRESU
			<b>12</b>