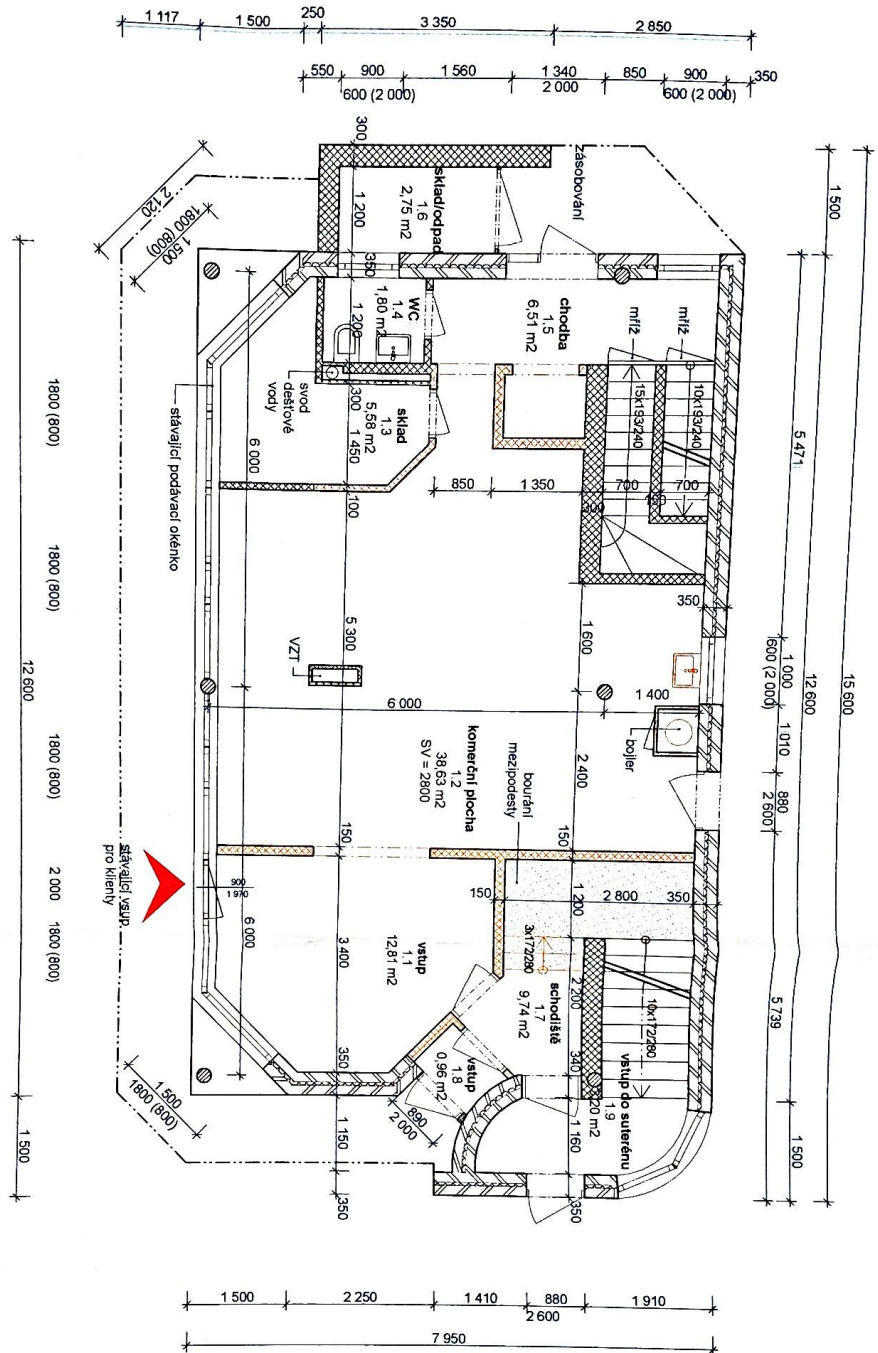


Legenda materiálů:

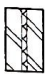


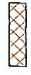
- stávající nosné ocelové sloupy
- stávající příčky z dutých cihel
- nové betonové stupně schodiště
- stávající obvodové nosné zdivo (sendvič)
- stávající příčky z dutých cihel
- nové betonové stupně schodiště

± 0,00 = podlaha v 1 np stávajícího objektu

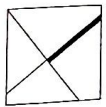
Změna užívání bistra na prodejnu Hlavní ulice č. 867/32a, Havířov Půdorys 1.np - návrh		INVESTOR Pham Ngoc Gian a Tran Thi Lam Anh Bohumilova Celyna 832/6 700 30 Ostrava - Biskupský les	ARCHITEKT Ing.arch. Hejga Šimón Trocnovská 27 Ostrava hejga.simon@seznam.cz
STUPEŇ	OHĽAŠENÍ	STAV	
DATUM	listopad 20		
MĚŘITKO	1 : 7		
Č. VÝKRESU	D		



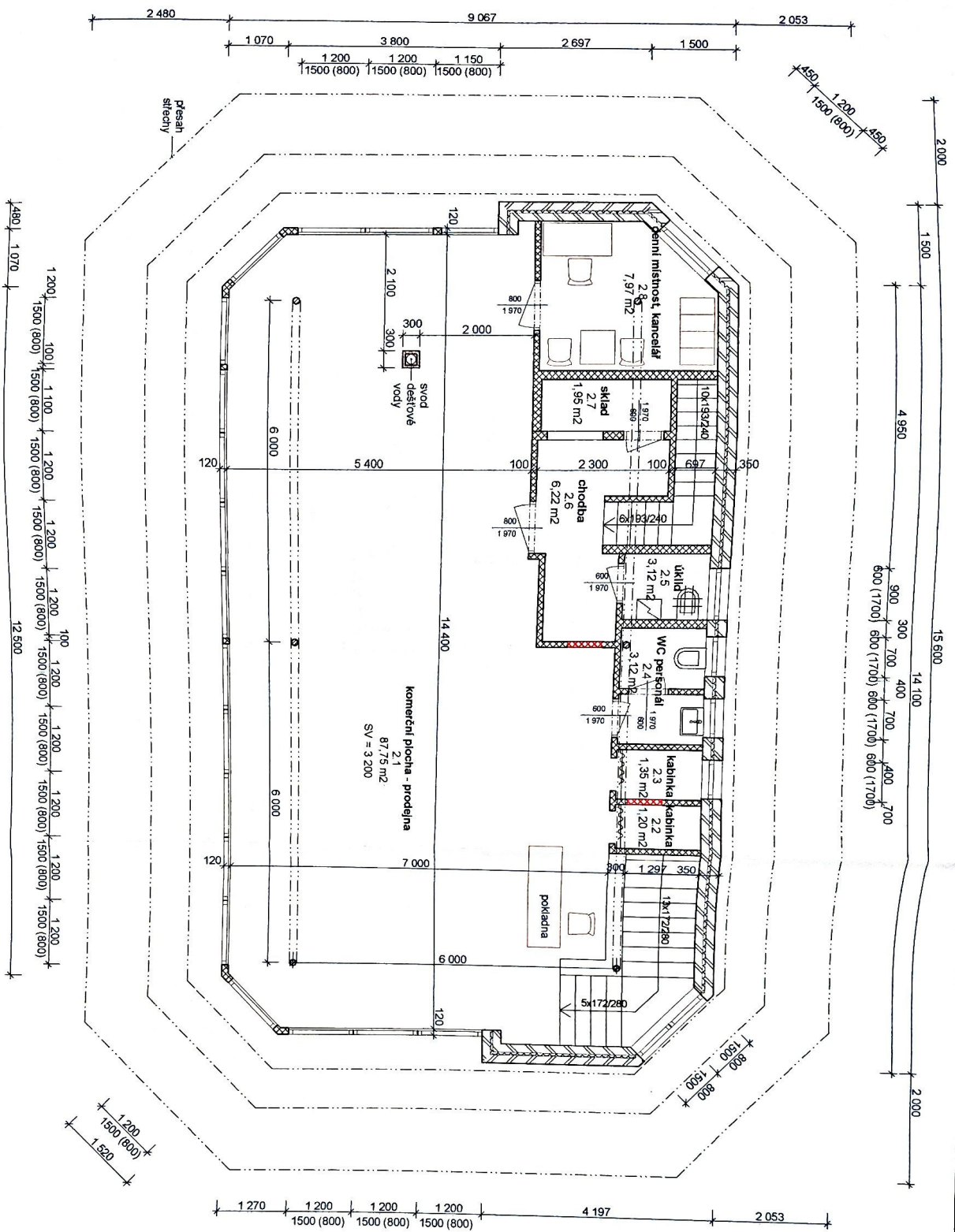
Legenda materiálů:

-  stávající obvodové nosné zdivo (sendvič)
-  stávající nosné ocelové sloupy
-  stávající příčky z dutých cihel
-  bourané konstrukce

± 0,00 = podlaha v 1 np stávajícího objektu



INVESTOR		ARCHITEKT	
Pham Ngoc Giap a Tran Thi Lan Anh Benhurita, Čepřov 932/6 700 30, Ostrava - Běláky les		Ing. arch. Helga Šmidová Trocnovská 27, Ostrava helga.smidova@seznam.cz	
Změna užívání bistra na prodejnu			
Hlavní ulice č. 867/32a, Havřířov			
STUPĚŇ		OHĽAŠENÍ STAVBY	
DATUM		listopad 2016	
MĚŘÍTKO		1 : 75	
PŮDORYS 1. NP - stávající stav		Č. VÝKRESU	
		D1	

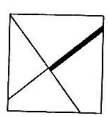


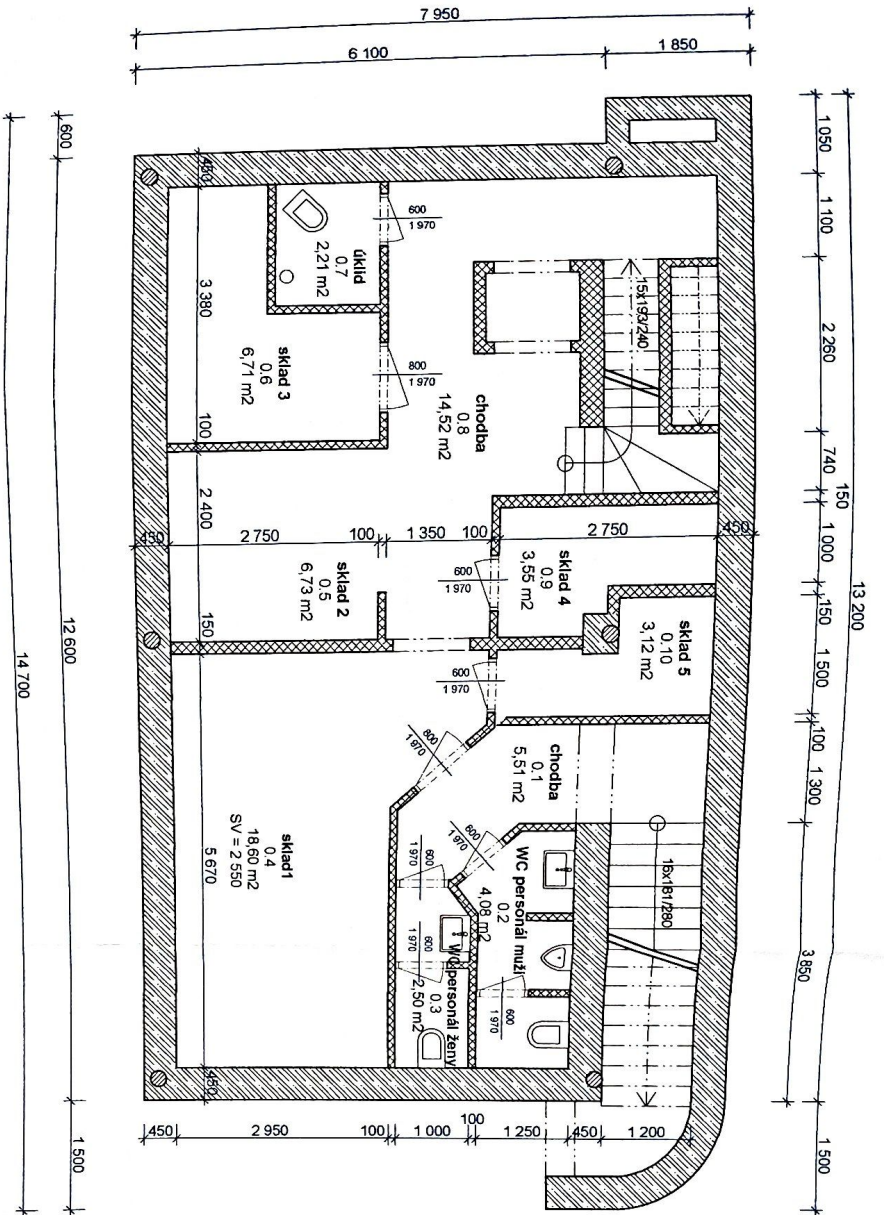
Legenda materiálů:

- stávající obvodové nosné zdivo (sendvic)
- stávající nosné ocelové sloupy
- stávající příčky z dutých cihel
- dozdivky z lehkých tvárníc Ytong






± 0,00 = podlaha v 1 np stávajícího objektu

INVESTOR		Pham Ngoc Giap a Tran Thi Lan Anh	
ARCHITEKT		Bohumira Čelýny 93/26 700 30 Ostrava - Bělský les	
Změna užívání bistra na prodejnu			
Hlavní ulice č. 867/32a, Havířov			
Půdorys 2. np - návrh			
STUPEŇ	OHĽÁSENÍ STAVBY	ing arch. Helga Šmidová	
DATAUM		Trčnovská 27 Ostrava	
MÉRITKO	listopad 2016	helga.smidova@seznam.cz	
Č. VÝKRESU			D4

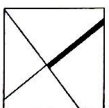




Legenda materiálů:

-  stávající obvodové nosné zdivo (sendvič)
-  stávající nosné ocelové sloupy
-  stávající příčky z dutých cihel
-  nosné konstrukce z cihel plných v suferěnu
-  nové betonové stupně schodiště

+ 0.00 = podlaha v 1 np stávajícího objektu



INVESTOR		Pham Ngoc Giap a Tran Thi Lan Anh Bohumilova Cestny 532/6 700 30, Ostrava - Belský les	
ARCHITEKT		Ing arch. Helga Šmidlová Trocnovská 27 Ostrava helga.smidlova@seznam.cz	
Změna užívání bistra na prodejnu			
Hlavní ulice č. 867/32a, Havířov			
Půdorys 1. pp - návrh			
STUPEN	OHĽAŠENÍ STAVBY		
DATUM	listopad 2016		
MĚŘÍTKO	1 : 75		
Č. VÝKRESU	D6		