

# PRŮKAZ ENERGETICKÉ NÁROČNOSTI BUDOVY

vydaný podle zákona č. 406/2000 Sb., o hospodaření energií, a vyhlášky č. 78/2013 Sb., o energetické náročnosti budov

Ulice, číslo: Trnkova 527/33,528/31,529/29

PSČ, místo: 779 00, Olomouc

Typ budovy: Bytový dům

Plocha obálky budovy: 5 184,0 m<sup>2</sup>

Objemový faktor tvaru A/V: 0,33 m<sup>2</sup>/m<sup>3</sup>

Energeticky vztázná plocha: 5 860,2 m<sup>2</sup>



## ENERGETICKÁ NÁROČNOST BUDOVY

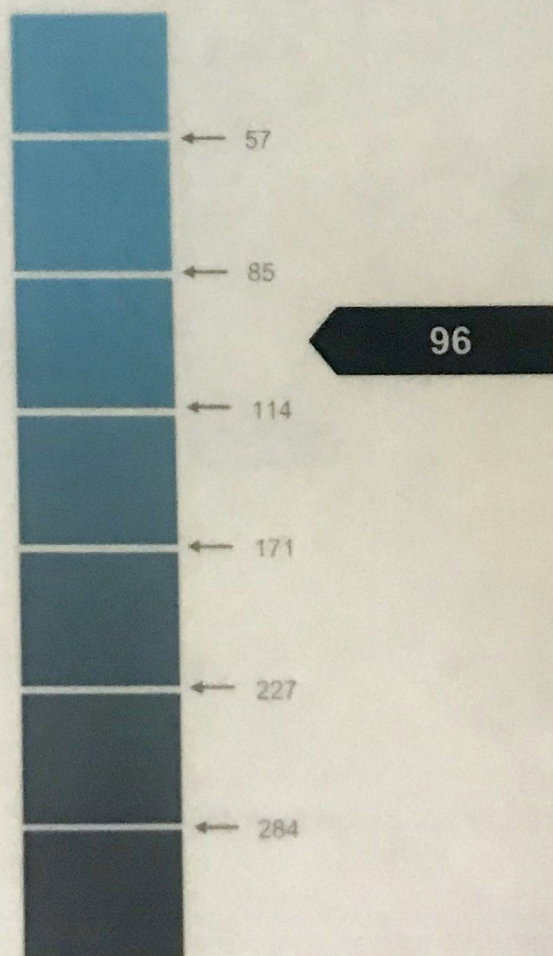
**Celková dodaná energie**  
(Energie na vstupu do budovy)

**Neobnovitelná primární energie**  
(Vliv provozu budovy na životní prostředí)

Měrné hodnoty kWh/(m<sup>2</sup>·rok)



87



96

Hodn. celou budovu  
/h/rok

508,696

562,674