

PRŮKAZ ENERGETICKÉ NÁROČNOSTI BUDOVY

vydaný podle zákona č. 406/2000 Sb., o hospodaření energií, a vyhlášky č. 264/2020 Sb., o energetické náročnosti budov

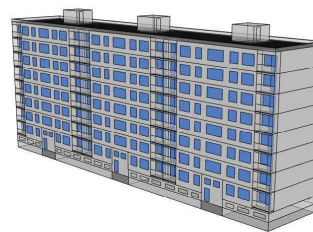
Ulice, č.p./č.o.: Trnkova 530/23,531/25,532/27

PSČ, obec: 779 00 Olomouc

K.ú., parcelní č.: Nové Sady u Olomouce [710814], st. 871, st. 872, st. 873

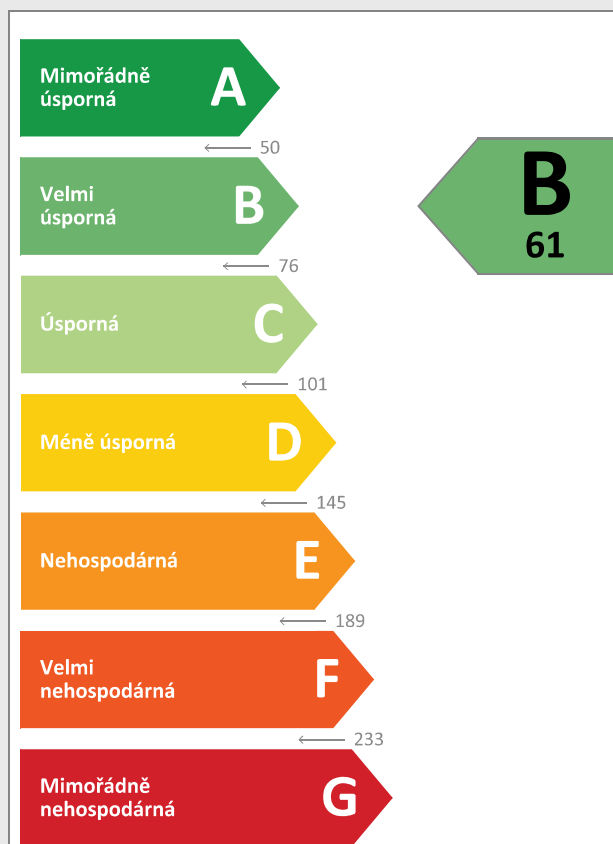
Typ budovy: Bytový dům

Celková energeticky vztažná plocha: 5777,4 m²



KLASIFIKAČNÍ TŘÍDA

Primární energie z neobnovitelných zdrojů
kWh/(m².rok)



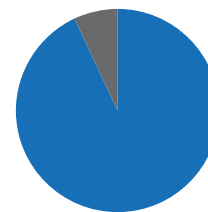
Požadavky pro změnu
dokončené budovy

jsou **SPLNĚNY**

ROZDĚLENÍ DODANÉ ENERGIE

MWh/rok

- Účinná SZTE s OZE < 80% - 412,2 (93 %)
- Elektrina - 29,3 (7 %)



UKAZATELE ENERGETICKÉ NÁROČNOSTI

Průměrný součinitel prostupu tepla budovy	0,58 W/(m ² .K)	D
Měrná potřeba tepla na vytápění	39 kWh/(m ² .rok)	
Celková dodaná energie	76 kWh/(m².rok)	C
Vytápění	49 kWh/(m ² .rok)	C
Chlazení	-	
Nucené větrání	-	
Úprava vlhkosti	-	
Příprava teplé vody	22 kWh/(m ² .rok)	C
Osvětlení	5 kWh/(m ² .rok)	D

Energetický specialista: Ing. Jiří Cihlář

Osvědčení č.: 0997

Kontakt:

Ev. č. průkazu: 704006.0

Vyhotoveno dne: 15.03.2025

Podpis:

