

PRŮKAZ ENERGETICKÉ NÁROČNOSTI BUDOVY

vydaný podle zákona č. 406/2006 Sb., o hospodaření energií, a vyhlášky č. 78/2013 Sb., o energetické náročnosti budov

Ulice, číslo: Zelenácká 954

PSČ, místo: Praha

Typ budovy: Bytový dům

Plocha obálky budovy: 5 561,2 m²

Objemový faktor tvaru A/V: 0,27 m²/m³

Energeticky vztáhná plocha: 8 365,1 m²

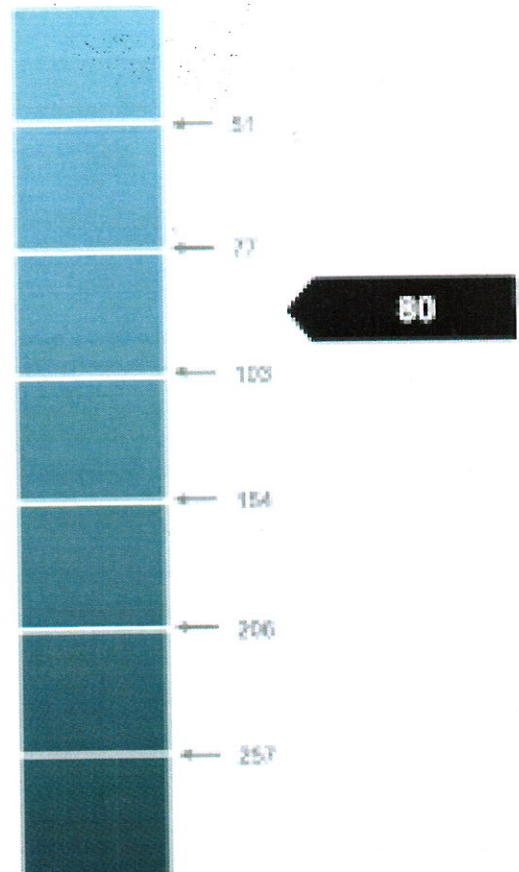
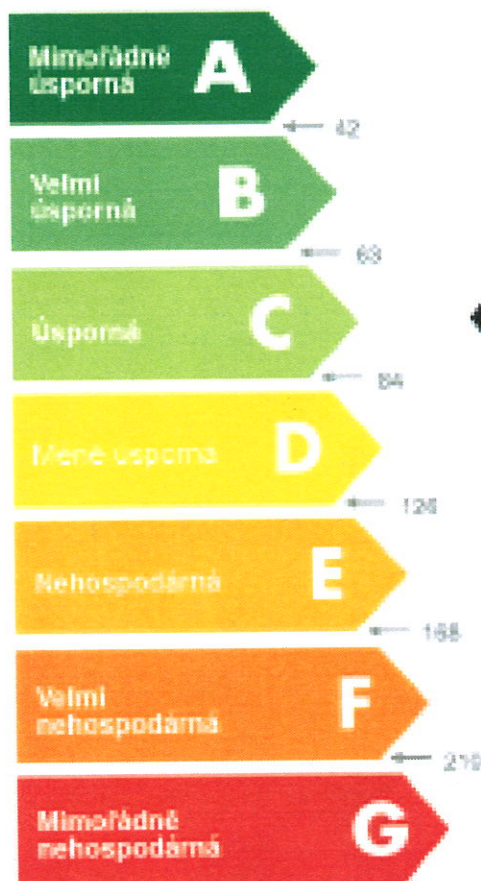


ENERGETICKÁ NÁROČNOST BUDOVY

Celková dodaná energie
(Energie na vstupu do budovy)

Neobnovitelná primární energie
(Vliv provozu budovy na životní prostředí)

Měrné hodnoty kWh/(m²·rok)



67

80

Hodnoty pro celou budovu
MWh/rok

560,199

672,109