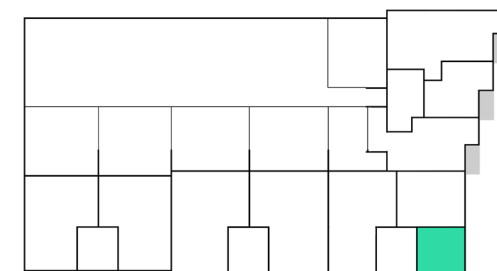


Podlahová plocha jednotky dle platných právních předpisů (nařízení vlády č. 366/2013 Sb.) znamená celkovou plochu všech místností jednotky a také plochy pod nosnými i nenosnými zdi, přízdívkami a jádry (zde označené jako svislé konstrukce). Jedná se o plochu, která je vymezená obvodovými zdi jednotky. Plochy jednotlivých místností jsou pouze orientační. Vyobrazené zařízení v plánech jednotek (nábytek, kuch. linka, el. spotřebiče atd.) není součástí dodávky. Rozsah dodávky je specifikován ve standardu. Investor si vyhrazuje právo na drobné úpravy.



Jednotka 2-2-E

1+KK, 2 NP



| | | |
|---|-----------------|---------------------|
| 1 | předsíň + šatna | 3,2 m ² |
| 2 | obytný prostor | 20,7 m ² |
| 3 | koupelna | 4,9 m ² |

OBYTNÁ PLOCHA **28,8 m²**

svislé konstrukce 2,0 m²

PODLAHOVÁ PLOCHA JEDNOTKY*30,8 m²

CELKOVÁ PLOCHA **30,8 m²**

sklep 1,9 m²