

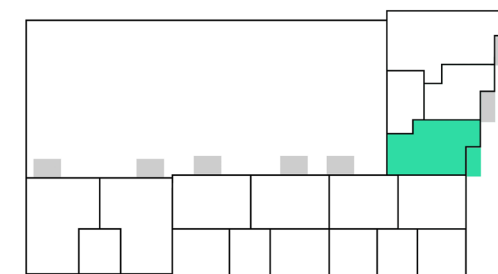
Podlahová plocha bytu dle platných právních předpisů (nařízení vlády č. 366/2013 Sb.) znamená celkovou plochu všech místností bytu a také plochy pod nosnými i nenosnými zdmi, přízdívkami a jádry (zde označené jako svíslé konstrukce). Jedná se o plochu, která je vymezená obvodovými zdmi bytu. Plochy jednotlivých místností jsou pouze orientační. Vyobrazené zařízení v plánech bytů (nábytek, kuch. linka, el. spotřebiče atd.) není součástí dodávky. Rozsah dodávky je specifikován ve standardu. Investor si vyhrazuje právo na drobné úpravy.

www.novehlinky.cz



Byt 1-3-C

2+KK, 3NP



1	předsiň + šatna	7,1 m ²
2	WC	1,2 m ²
3	obytný prostor	31,8 m ²
4	koupelna	3,8 m ²
5	ložnice	13,4 m ²

OBYTNÁ PLOCHA	57,3 m²
svíslé konstrukce	2,9 m ²
PODLAHOVÁ PLOCHA BYTU*	60,2 m²

6	lodžie	6,2 m ²
---	--------	--------------------

CELKOVÁ PLOCHA	66,4 m²
-----------------------	---------------------------

sklep	3,5 m ²
-------	--------------------