

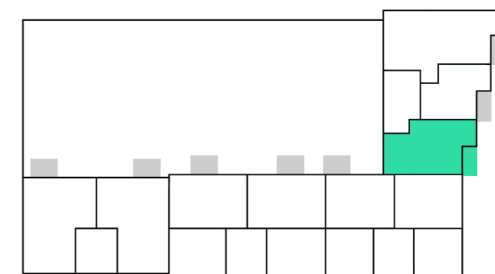
Podlahová plocha bytu dle platných právních předpisů (nařízení vlády č. 366/2013 Sb.) znamená celkovou plochu všech místností bytu a také plochy pod nosnými i nenosnými zdmi, přízdívkami a jádry (zde označené jako svislé konstrukce). Jedná se o plochu, která je vymezená obvodovými zdmi bytu. Plochy jednotlivých místností jsou pouze orientační. Vyobrazené zařízení v plánech bytů (nábytek, kuch. linka, el. spotřebiče atd.) není součástí dodávky. Rozsah dodávky je specifikován ve standardu. Investor si vyhrazuje právo na drobné úpravy.

[www.novehlinky.cz](http://www.novehlinky.cz)



## Byt 1-4-C

2+KK, 4 NP



1	předsíň + šatna	7,1 m <sup>2</sup>
2	WC	1,2 m <sup>2</sup>
3	obytný prostor	31,8 m <sup>2</sup>
4	koupelna	3,8 m <sup>2</sup>
5	ložnice	13,4 m <sup>2</sup>

<b>OBYTNÁ PLOCHA</b>	<b>57,3 m<sup>2</sup></b>
svislé konstrukce	2,9 m <sup>2</sup>
<b>PODLAHOVÁ PLOCHA BYTU*</b>	<b>60,2 m<sup>2</sup></b>

6	lodžie	6,2 m <sup>2</sup>
---	--------	--------------------

<b>CELKOVÁ PLOCHA</b>	<b>66,4 m<sup>2</sup></b>
-----------------------	---------------------------

sklep	2,1 m <sup>2</sup>
-------	--------------------