

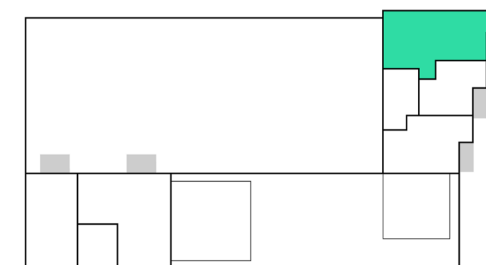
Podlahová plocha bytu dle platných právních předpisů (nařízení vlády č. 366/2013 Sb.) znamená celkovou plochu všech místností bytu a také plochy pod nosnými i nenosnými zdmi, přízdívkami a jádry (zde označené jako svíslé konstrukce). Jedná se o plochu, která je vymezená obvodovými zdmi bytu. Plochy jednotlivých místností jsou pouze orientační. Vyobrazené zařízení v plánech bytů (nábytek, kuch. linka, el. spotřebiče atd.) není součástí dodávky. Rozsah dodávky je specifikován ve standardu. Investor si vyhrazuje právo na drobné úpravy.

www.novehlinky.cz



Byt 1-5-A

3+KK, 5NP



1	předsiň + šatna	11,8 m ²
2	pokoj 1	14,1 m ²
3	pokoj 2	15,0 m ²
4	WC	1,3 m ²
5	koupelna	5,0 m ²
6	šatna	2,5 m ²
7	obytný prostor	32,7 m ²

OBYTNÁ PLOCHA	82,4 m²
svíslé konstrukce	5,2 m ²
PODLAHOVÁ PLOCHA BYTU*	87,6 m²

8	lodžie	6,2 m ²
---	--------	--------------------

CELKOVÁ PLOCHA	93,8 m²
-----------------------	---------------------------

sklep	2,3 m ²
-------	--------------------