

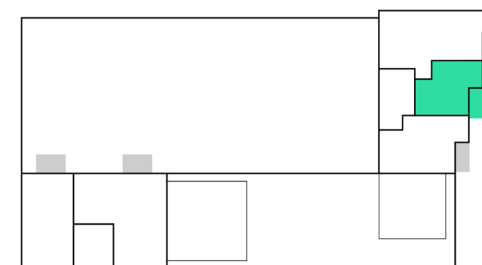
Podlahová plocha bytu dle platných právních předpisů (nařízení vlády č. 366/2013 Sb.) znamená celkovou plochu všech místností bytu a také plochy pod nosnými i nenosnými zdmi, přízdívkami a jádry (zde označené jako svislé konstrukce). Jedná se o plochu, která je vymezená obvodovými zdmi bytu. Plochy jednotlivých místností jsou pouze orientační. Vyobrazené zařízení v plánech bytů (nábytek, kuch. linka, el. spotřebiče atd.) není součástí dodávky. Rozsah dodávky je specifikován ve standardu. Investor si vyhrazuje právo na drobné úpravy.

www.novehlinky.cz



Byt 1-5-B

2+KK, 5 NP



1	předsíň + šatna	6,7 m ²
2	koupelna	3,6 m ²
3	pokoj	13,0 m ²
4	obytný prostor	17,4 m ²

OBYTNÁ PLOCHA	40,7 m²
svislé konstrukce	2,8 m ²
PODLAHOVÁ PLOCHA BYTU*	43,5 m²

5	lodžie	6,2 m ²
---	--------	--------------------

CELKOVÁ PLOCHA	49,7 m²
-----------------------	---------------------------

sklep	2,0 m ²
-------	--------------------